



Jak wymienić wycieraczki
tył w **FIAT TIPO kombi**
(356_) - poradnik
naprawy

PODOBNY FILMIK INSTRUKTAŻOWY



Niniejszy film przedstawia procedurę wymiany podobnej części samochodowej w innym pojeździe

Ważne!

Procedura wymiany może być stosowana dla:

FIAT TIPO kombi (356_) 1.4, FIAT TIPO kombi (356_) 1.6 D, FIAT TIPO kombi (356_) 1.3 D, FIAT TIPO kombi (356_) 1.4 LPG, FIAT TIPO kombi (356_) 1.6, FIAT TIPO kombi (356_) 1.0 (357HXN1A, 357WXN1A), FIAT TIPO kombi (356_) 1.6 D (357WXG1), FIAT TIPO kombi (356_) 1.5 T4 Hybrid

Kolejne kroki mogą się różnić w zależności od konstrukcji samochodu.

Niniejszy poradnik został stworzony w oparciu o procedurę wymiany podobnej części samochodowej w: FIAT PANDA (169) 1.2

WYMIANA: WYCIERACZKI – FIAT TIPO KOMBI (356_).
NARZĘDZIA, KTÓRYCH MOŻESZ POTRZEBOWAĆ:



- Śrubokręt Płaski

[Kup narzędzia](#)

Wymiana: wycieraczki – FIAT TIPO kombi (356_). Eksperti z AUTODOC zalecają:

- Wszystkie prace powinny być dokonane na zgaszonym silniku.

WYMIANA: WYCIERACZKI – FIAT TIPO KOMBI (356_). UŻYJ NASTĘPUJĄCEJ PROCEDURY:

1 Przygotuj nowe wycieraczki szyby czołowej.



2 Odciągnij ramię wycieraczki od powierzchni szyby do końca.



3 Wciśnij zatrzask. Skorzystaj z wkrętaka płaskiego.



4 Zdejmij pióro z ramienia wycieraczki.



Wymiana: wycieraczki – FIAT TIPO kombi (356_). AUTODOC zaleca:

- Podczas wymiany pióra wycieraczki uważaj, aby sprężynujące ramię wycieraczki nie uderzyło szyby czołowej.

5 Zamontuj nowe pióro wycieraczki i ostrożnie dociśnij ramię wycieraczki do szyby czołowej.



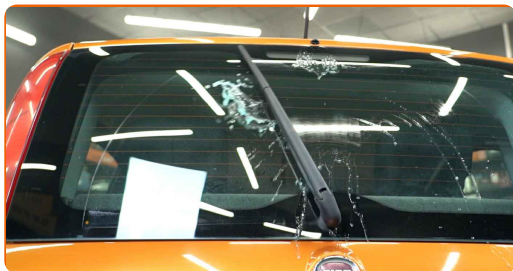
Wymiana: wycieraczki – FIAT TIPO kombi (356_). Wskazówka od AUTODOC:

- Nie dotykaj pióra wycieraczki za gumową krawędź, zapobiegając w ten sposób uszkodzeniu grafitowej powłoki.
- Upewnij się, że taśma gumowa przyciska się do szyby według całej długości.

6 Włącz zapłon.

7

Po zamontowaniu sprawdź działanie wycieraczek.



DOBRA ROBOTA! 

ZOBACZ WIĘCEJ PORADNIKÓW

AUTODOC – NIEDROGIE CZĘŚCI ZAMIENNE WYSOKIEJ JAKOŚCI ONLINE

APLIKACJA MOBILNA AUTODOC: SKORZYSTAJ Z DOSKONAŁYCH
OKAZJI Z JEDNOCZESNYM WGDNYM ROBIENIEM ZAKUPÓW



**OGROMNY WYBÓR CZĘŚCI ZAMIENNYCH DO TWOJEGO
SAMOCHODU**

WYCIERACZKI: SZEROKI WYBÓR

(i) WYŁĄCZENIE ODPOWIEDZIALNOŚCI:

Dokument zawiera jedynie zalecenia ogólne, które mogą okazać się pomocne podczas wykonywania prac naprawczych lub przy wymianie części. AUTODOC nie ponosi odpowiedzialności za szkody z tytułu utraconych korzyści, uszczerbku na zdrowiu bądź z tytułu szkody na mieniu, które powstały podczas naprawy lub wymiany części bądź w skutek nieprawidłowego użytkowania lub błędnej interpretacji udostępnionych informacji.

AUTODOC nie ponosi odpowiedzialności za ewentualne błędy i nieścisłości zawarte w tym przewodniku. Niniejsze informacje mają jedynie charakter informacyjny i nie zastępują wskazówek specjalisty.

AUTODOC nie ponosi odpowiedzialności za korzystanie ze sprzętu, narzędzi lub części samochodowych w sposób nieprawidłowy lub zagrażający zdrowiu. AUTODOC zaleca zachowanie ostrożności i przestrzeganie zasad bezpieczeństwa podczas wykonywania prac naprawczych lub wymiany części. Prosimy mieć na uwadze, że części samochodowe niskiej jakości nie będą w stanie zapewnić stosownego bezpieczeństwa w ruchu drogowym.

© Copyright 2023 Wszelkie treści – w tym teksty, zdjęcia i grafiki – chronione są prawami autorskimi. Wszelkie prawa – w szczególności prawa do kopiowania, rozpowszechniania, edytowania i tłumaczenia – stanowią własność AUTODOC SE.