



Jak wymienić lusterko  
zewnątrzne w **Ford**  
**Focus DAW** - poradnik  
naprawy

## FILMIK INSTRUKTAŻOWY (TUTORIAL)



### Ważne!

Procedura wymiany może być stosowana dla:

FORD FOCUS (DAW, DBW) 1.4 16V, FORD FOCUS (DAW, DBW) 1.6 16V, FORD FOCUS (DAW, DBW) 1.8 16V, FORD FOCUS sedan (DFW) 1.4 16V, FORD FOCUS sedan (DFW) 1.6 16V, FORD FOCUS sedan (DFW) 1.8 16V, FORD FOCUS kombi (DNW) 1.4 16V, FORD FOCUS kombi (DNW) 1.6 16V, FORD FOCUS kombi (DNW) 1.8 16V, FORD FOCUS (DAW, DBW) 2.0 16V, FORD FOCUS (DAW, DBW) 1.8 Turbo DI / TDDi, FORD FOCUS sedan (DFW) 2.0 16V, FORD FOCUS sedan (DFW) 1.8 Turbo DI / TDDi, FORD FOCUS kombi (DNW) 2.0 16V, FORD FOCUS kombi (DNW) 1.8 Turbo DI / TDDi, (+ 15)

Kolejne kroki mogą się różnić w zależności od konstrukcji samochodu.

**WYMIANA: LUSTERKA ZEWNĘTRZNEGO – FORD FOCUS  
DAW. POTRZEBNE NARZĘDZIA:**



- Sprej WD-40
- Spray do konserwacji instalacji elektrycznych
- Klucz dynamometryczny
- Nasadka o numerze 10
- Klucz grzechotkowy
- Narzędzie do podważania klamr
- Plastikowe narzędzie demontujące
- Pokrowiec na błotnik

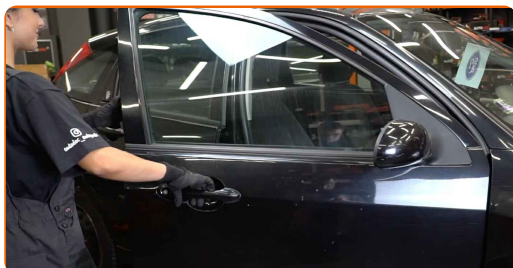
**KUP NARZĘDZIA**

Wymiana: lusterka zewnętrznego – Ford Focus DAW. Eksperti z AUTODOC zalecają:

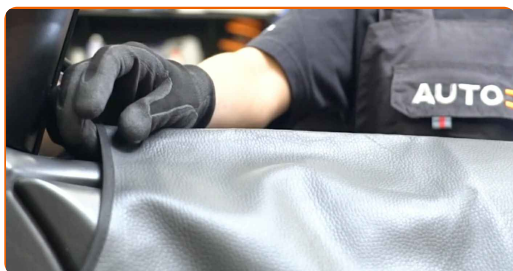
- Wszystkie prace powinny być dokonane na zgaszonym silniku.

## WYMIANA: LUSTERKA ZEWNĘTRZNEGO – FORD FOCUS DAW. ZALECANA KOLEJNOŚĆ KROKÓW:

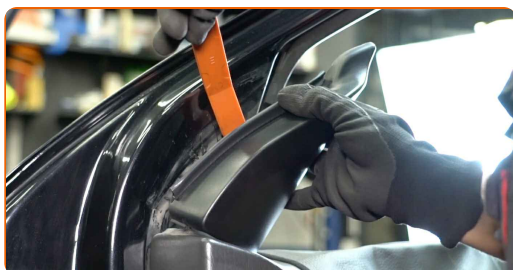
1 Otwórz drzwi samochodu.



2 Skorzystaj z osłony chroniącej zderzak w celu zapobiegnięcia uszkodzenia powłoki lakierniczej oraz plastikowych elementów samochodu.



3 Zdejmij obudowę lusterka bocznego. Skorzystaj z plastikowego ściągacza do tapicerki.



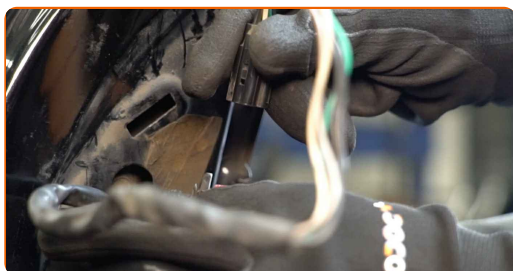
4

Odłącz okablowanie lusterka bocznego. Skorzystaj z narzędzia do podważania klamer.



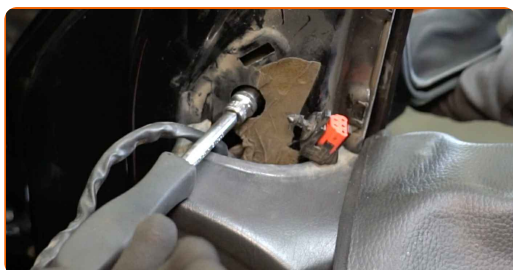
5

Odłącz wtyczkę przełącznika regulacji lusterka od drzwi.



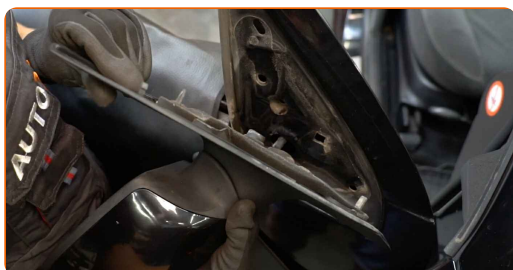
6

Odkręć śruby lusterka bocznego. Skorzystaj z nasadki o numerze #10. Skorzystaj z klucza grzechotkowego.



7

Zdejmij lusterko boczne.

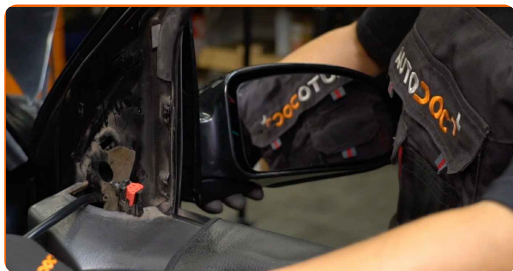


8

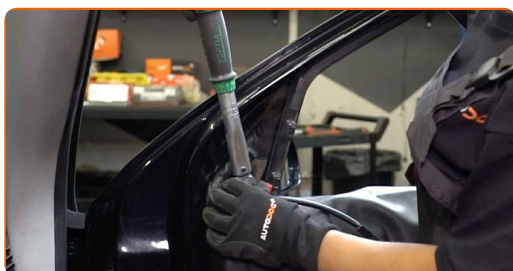
Wyczyść miejsce montażu lusterka bocznego. Skorzystaj ze spreju WD-40.



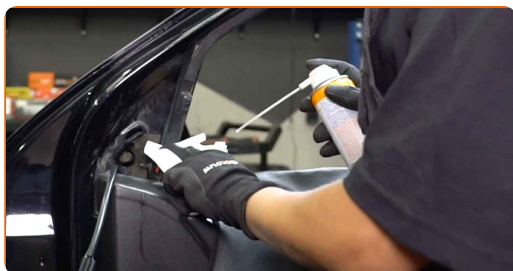
**9** Zamontuj nowe lusterko boczne.



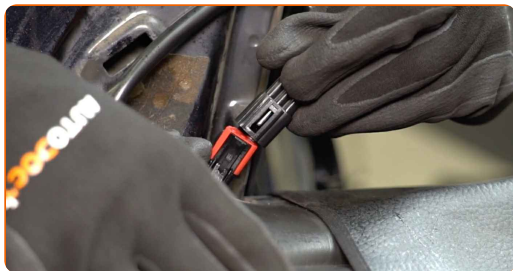
**10** Dokręć śruby lusterka bocznego. Skorzystaj z nasadki o numerze #10. Skorzystaj z klucza dynamometrycznego. Dokręć do go momentu 8 Nm.



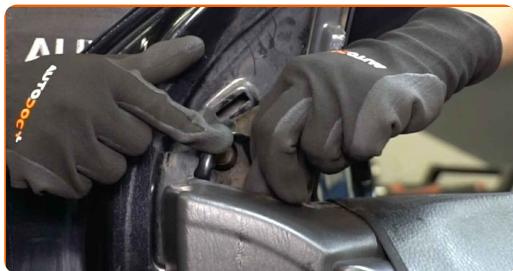
**11** Obrób wtyczkę przełącznika szyb elektrycznych. Skorzystaj ze smaru dielektrycznego.



**12** Podłącz wtyczkę przełącznika regulacji lusterka do drzwi.



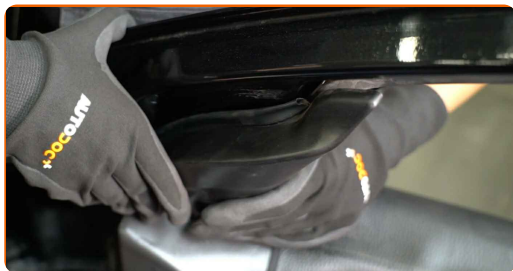
**13** Podłącz okablowanie lusterka bocznego.





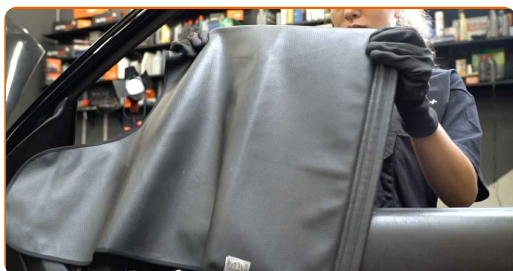
14

Zamontuj obudowę lusterka bocznego.



15

Zdejmij osłonę chroniącą zderzak.



16

Zamknij drzwi samochodu.



17

Włącz zapłon. Jest to niezbędne, aby upewnić się, że części odpowiednio pracują.

18

Wyłącz zapłon.

**DOBRA ROBOTA!** 

**ZOBACZ WIĘCEJ PORADNIKÓW**

## AUTODOC – NIEDROGIE CZĘŚCI ZAMIENNE WYSOKIEJ JAKOŚCI ONLINE

APLIKACJA MOBILNA AUTODOC: SKORZYSTAJ Z DOSKONAŁYCH  
OKAZJI Z JEDNOCZESNYM WGDNYM ROBIENIEM ZAKUPÓW



**+ AUTODOC**

GET IT ON  
**Google Play**

Download on the  
**App Store**

**Download**

**OGROMNY WYBÓR CZĘŚCI ZAMIENNYCH DO TWOJEGO  
SAMOCHODU**

**KUP CZĘŚCI ZAMIENNE DO FORD**

**LUSTERKO ZEWNĘTRZNE: SZEROKI WYBÓR**



**WYBIERZ CZĘŚCI SAMOCHODOWE DO FORD FOCUS DAW**

**LUSTERKO ZEWNĘTRZNE DO FORD: KUP JUŻ TERAZ**

**LUSTERKO ZEWNĘTRZNE DO FORD FOCUS DAW:  
NAJLEPSZE OKAZJE I OFERTY**

## **ⓘ WYŁĄCZENIE ODPOWIEDZIALNOŚCI:**

Dokument zawiera jedynie zalecenia ogólne, które mogą okazać się pomocne podczas wykonywania prac naprawczych lub przy wymianie części. AUTODOC nie ponosi odpowiedzialności za szkody z tytułu utraconych korzyści, uszczerbku na zdrowiu bądź z tytułu szkody na mieniu, które powstały podczas naprawy lub wymiany części bądź w skutek nieprawidłowego użytkowania lub błędnej interpretacji udostępnionych informacji.

AUTODOC nie ponosi odpowiedzialności za ewentualne błędy i nieścisłości zawarte w tym przewodniku. Niniejsze informacje mają jedynie charakter informacyjny i nie zastępują wskazówek specjalisty.

AUTODOC nie ponosi odpowiedzialności za korzystanie ze sprzętu, narzędzi lub części samochodowych w sposób nieprawidłowy lub zagrażający zdrowiu. AUTODOC zaleca zachowanie ostrożności i przestrzeganie zasad bezpieczeństwa podczas wykonywania prac naprawczych lub wymiany części. Prosimy mieć na uwadze, że części samochodowe niskiej jakości nie będą w stanie zapewnić stosownego bezpieczeństwa w ruchu drogowym.

© Copyright 2022 Wszelkie treści – w tym teksty, zdjęcia i grafiki – chronione są prawami autorskimi. Wszelkie prawa – w szczególności prawa do kopiowania, rozpowszechniania, edytowania i tłumaczenia – stanowią własność AUTODOC GmbH.