



Jak wymienić lusterko
zewnątrzne w **FORD B-
Max (JK8)** - poradnik
naprawy

PODOBNY FILMIK INSTRUKTAŻOWY



Niniejszy film przedstawia procedurę wymiany podobnej części samochodowej w innym pojeździe

Ważne!

Procedura wymiany może być stosowana dla:

FORD B-Max (JK8) 1.0 EcoBoost, FORD B-Max (JK8) 1.6 Ti, FORD B-Max (JK8) 1.6 TDCi, FORD B-Max (JK8) 1.4, FORD B-Max (JK8) 1.5 TDCi, FORD B-Max (JK8) 1.4 LPG

Kolejne kroki mogą się różnić w zależności od konstrukcji samochodu.

Niniejszy poradnik został stworzony w oparciu o procedurę wymiany podobnej części samochodowej w: FORD Fiesta Mk6 Hatchback (JA8, JR8) 1.6 TDCi

WYMIANA: LUSTERKA ZEWNĘTRZNEGO – FORD B-MAX (JK8). LISTA NARZĘDZI, KTÓRYCH BĘDZIESZ POTRZEBOWAĆ:



- Nasadka o numerze 10
- Nasadka o numerze 13
- Bity typu Torx T20
- Bity typu Torx T25
- Klucz grzechotkowy
- Klucz dynamometryczny
- Śrubokręt Płaski
- Plastikowe narzędzie demontujące

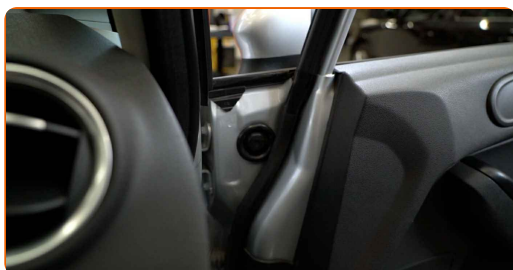
Kup narzędzia

Wymiana: lusterka zewnętrznego – FORD B-Max (JK8). AUTODOC zaleca:

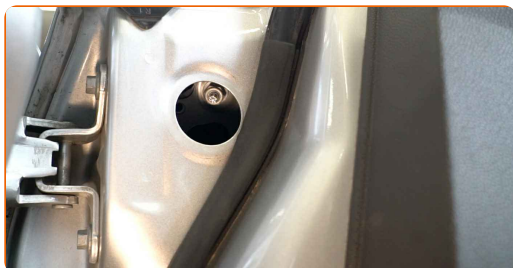
- Wszystkie prace powinny być dokonane na zgaszonym silniku.

WYMIANA: LUSTERKA ZEWNĘTRZNEGO – FORD B-MAX (JK8). PODEJMIJ NASTĘPUJĄCE KROKI:

1 Otwórz drzwi samochodu.



2 Zdejmij zaślepkę ze śruby lusterka bocznego.



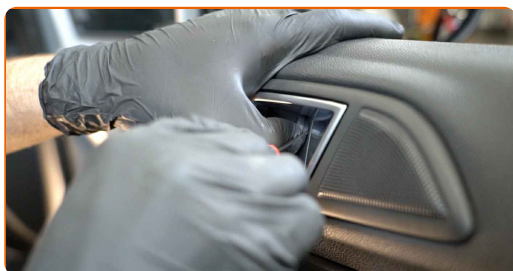
3 Odłącz panel podłokietnika drzwi. Skorzystaj z plastikowego ściągacza do tapicerki.



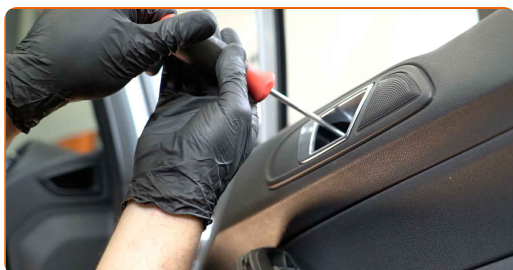
4 Wykręć śruby podłokietnika drzwi. Skorzystaj z klucza typu Torx T25. Skorzystaj z klucza grzechotkowego.



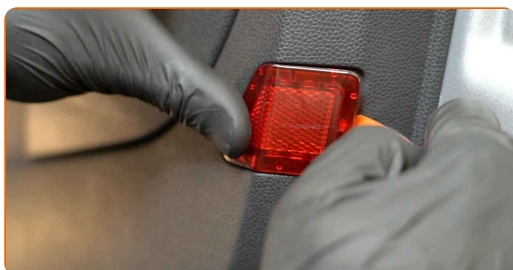
5 Zdejmij zaślepkę ze śruby klamki drzwi. Skorzystaj z wkrętaka płaskiego.



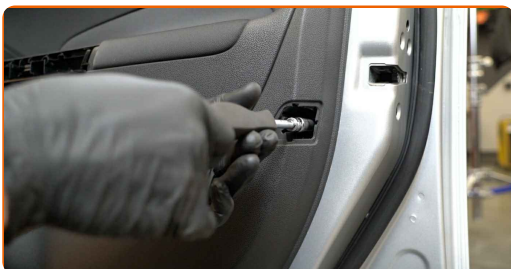
6 Wykręć śrubę klamki drzwi. Skorzystaj z klucza typu Torx T20. Skorzystaj z klucza grzechotkowego.



7 Zdejmij odblask z panelu tapicerki drzwi. Skorzystaj z plastikowego ściągacza do tapicerki.



- 8** Odkręć śruby mocujące panel tapicerki drzwi. Skorzystaj z nasadki o numerze #10. Skorzystaj z klucza grzechotkowego.



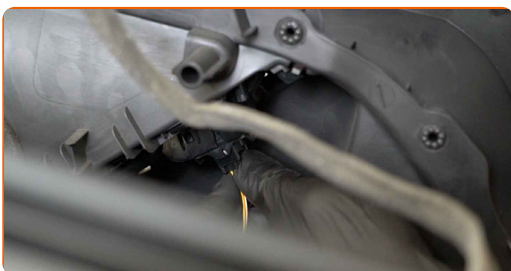
- 9** Odłącz panel tapicerki drzwi. Skorzystaj z plastikowego ściągacza do tapicerki.



Wymiana: lusterka zewnętrznego – FORD B-Max (JK8). Wskazówka:

- Podczas demontowania części nie przykładaj zbyt dużej siły. W przeciwnym razie możesz ją uszkodzić.

- 10** Zdejmij spinki panelu tapicerki drzwi. Skorzystaj z plastikowego ściągacza do tapicerki.



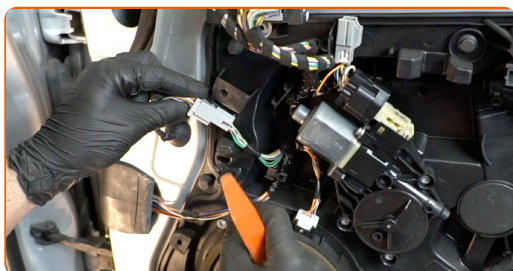
- 11** Odłącz wtyczkę przełącznika szyb od sterownika.



12 Zdejmij panel tapicerki drzwi.

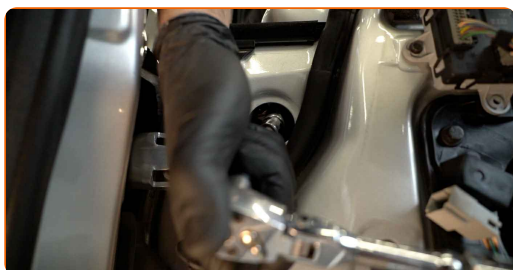


13 Odłącz wtyczkę przełącznika regulacji lusterka od sterownika.

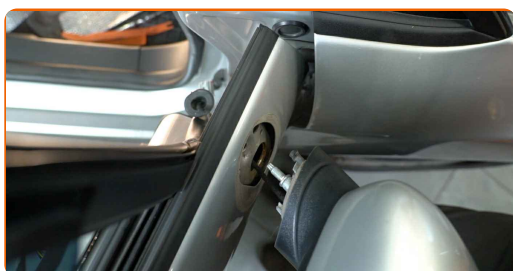


14 Odłącz wtyczkę przełącznika regulacji lusterka od drzwi. Skorzystaj z plastikowego ściągacza do tapicerki.

15 Odkręć śruby lusterka bocznego. Skorzystaj z nasadki o numerze #13. Skorzystaj z klucza grzechotkowego.

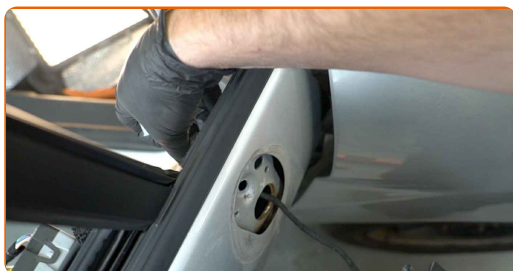


16 Zdejmij lusterko boczne.



17

Odłącz okablowanie lusterka bocznego.

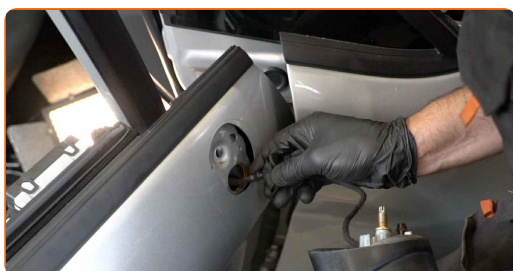


Wymiana: lusterka zewnętrznego – FORD B-Max (JK8). Wskazówka od ekspertów z AUTODOC:

- Zachowaj ostrożność! Uważaj, aby nie uszkodzić okablowania lusterka bocznego.

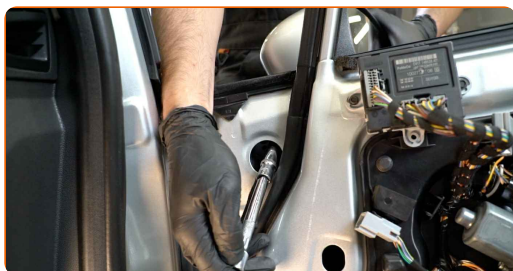
18

Podłącz okablowanie lusterka bocznego.



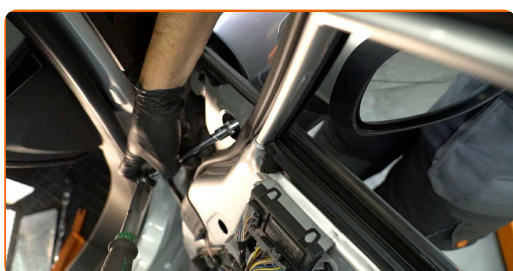
19

Zamontuj nowe lusterko boczne.



20

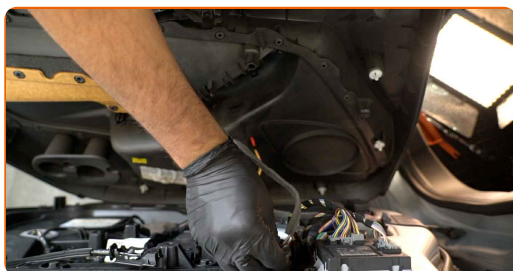
Dokręć śruby lusterka bocznego. Skorzystaj z nasadki o numerze #13. Skorzystaj z klucza dynamometrycznego. Dokręć do go momentu 22 Nm.



21 Podłącz wtyczkę przełącznika regulacji lusterka do drzwi.



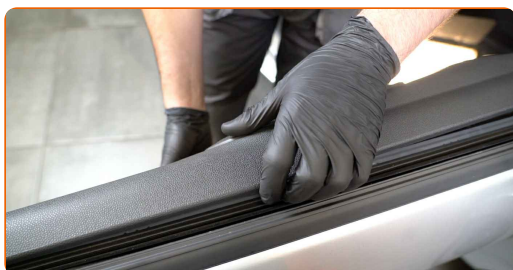
22 Podłącz wtyczkę przełącznika regulacji lusterka do sterownika.



23 Podłącz wtyczkę przełącznika szyb do sterownika.



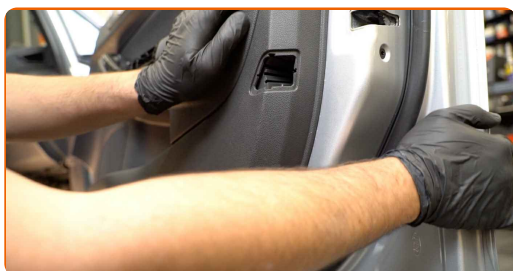
24 Podłącz z powrotem panel tapicerki drzwi.



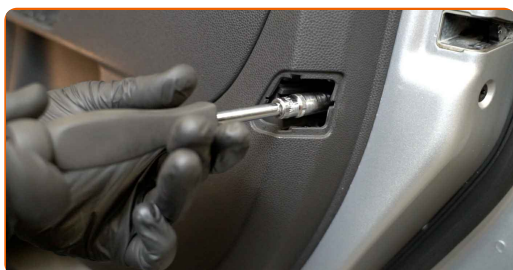
AUTODOC poleca:

- Uwaga! Nie używaj nadmiernej siły podczas montażu. Może to spowodować uszkodzenie elementów złącznych w samochodzie. FORD B-Max (JK8)

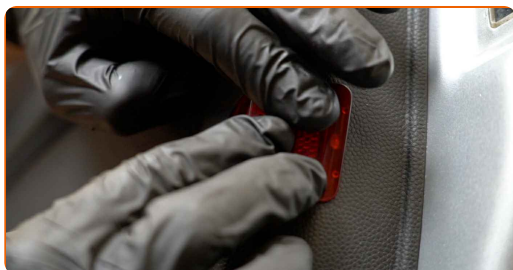
- 25** Załóż z powrotem spinki panelu tapicerki drzwi. Upewnij się, że usłyszysz kliknięcie wskazujące na to, że została umocowana na miejscu.



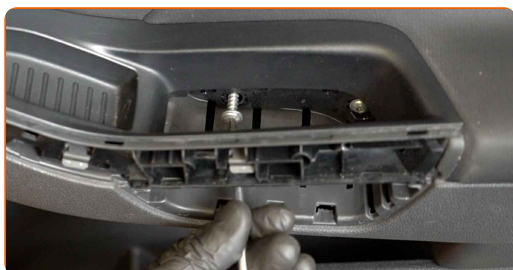
- 26** Wkręć śruby mocujące panel tapicerki drzwi. Skorzystaj z nasadki o numerze #10. Skorzystaj z klucza grzechotkowego.



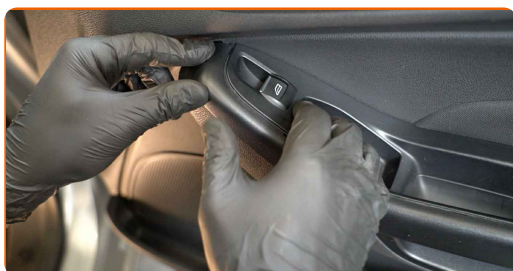
- 27** Zamontuj z powrotem odblask na panelu tapicerki drzwi. Upewnij się, że usłyszysz kliknięcie wskazujące na to, że została umocowana na miejscu.



- 28** Wkręć śruby mocujące podłokietnik drzwi. Skorzystaj z klucza typu Torx T25. Skorzystaj z klucza grzechotkowego.



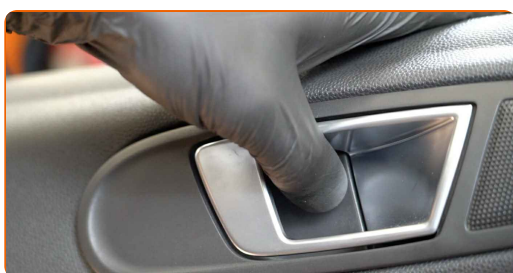
- 29** Zamontuj z powrotem panel podłokietnika drzwi. Upewnij się, że usłyszysz kliknięcie wskazujące na to, że została umocowana na miejscu.



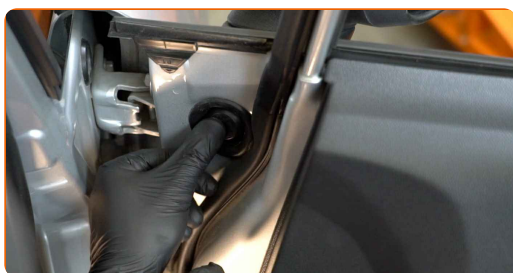
- 30** Wkręć śrubę mocującą klamkę drzwi. Skorzystaj z klucza typu Torx T20. Skorzystaj z klucza grzechotkowego.



- 31** Załóż z powrotem zaślepkę na śrubę klamki drzwi.



- 32** Załóż z powrotem zaślepkę na śrubę lusterka bocznego.



33

Zamknij drzwi samochodu.

DOBRA ROBOTA! 

ZOBACZ WIĘCEJ PORADNIKÓW

AUTODOC – NIEDROGIE CZĘŚCI ZAMIENNE WYSOKIEJ JAKOŚCI ONLINE

APLIKACJA MOBILNA AUTODOC: SKORZYSTAJ Z DOSKONAŁYCH
OKAZJI Z JEDNOCZESNYM WGDODNYM ROBIENIEM ZAKUPÓW



**OGROMNY WYBÓR CZĘŚCI ZAMIENNYCH DO TWOJEGO
SAMOCHODU**

LUSTERKO ZEWNĘTRZNE: SZEROKI WYBÓR

(i) WYŁĄCZENIE ODPOWIEDZIALNOŚCI:

Dokument zawiera jedynie zalecenia ogólne, które mogą okazać się pomocne podczas wykonywania prac naprawczych lub przy wymianie części. AUTODOC nie ponosi odpowiedzialności za szkody z tytułu utraconych korzyści, uszczerbku na zdrowiu bądź z tytułu szkody na mieniu, które powstały podczas naprawy lub wymiany części bądź w skutek nieprawidłowego użytkowania lub błędnej interpretacji udostępnionych informacji.

AUTODOC nie ponosi odpowiedzialności za ewentualne błędy i nieścisłości zawarte w tym przewodniku. Niniejsze informacje mają jedynie charakter informacyjny i nie zastępują wskazówek specjalisty.

AUTODOC nie ponosi odpowiedzialności za korzystanie ze sprzętu, narzędzi lub części samochodowych w sposób nieprawidłowy lub zagrażający zdrowiu. AUTODOC zaleca zachowanie ostrożności i przestrzeganie zasad bezpieczeństwa podczas wykonywania prac naprawczych lub wymiany części. Prosimy mieć na uwadze, że części samochodowe niskiej jakości nie będą w stanie zapewnić stosownego bezpieczeństwa w ruchu drogowym.

© Copyright 2022 Wszelkie treści – w tym teksty, zdjęcia i grafiki – chronione są prawami autorskimi. Wszelkie prawa – w szczególności prawa do kopiowania, rozpowszechniania, edytowania i tłumaczenia – stanowią własność AUTODOC GmbH.