



Jak wymienić
amortyzator tył w **FORD**
C-MAX (DM2) - poradnik
naprawy

PODOBNY FILMIK INSTRUKTAŻOWY



Niniejszy film przedstawia procedurę wymiany podobnej części samochodowej w innym pojeździe

Ważne!

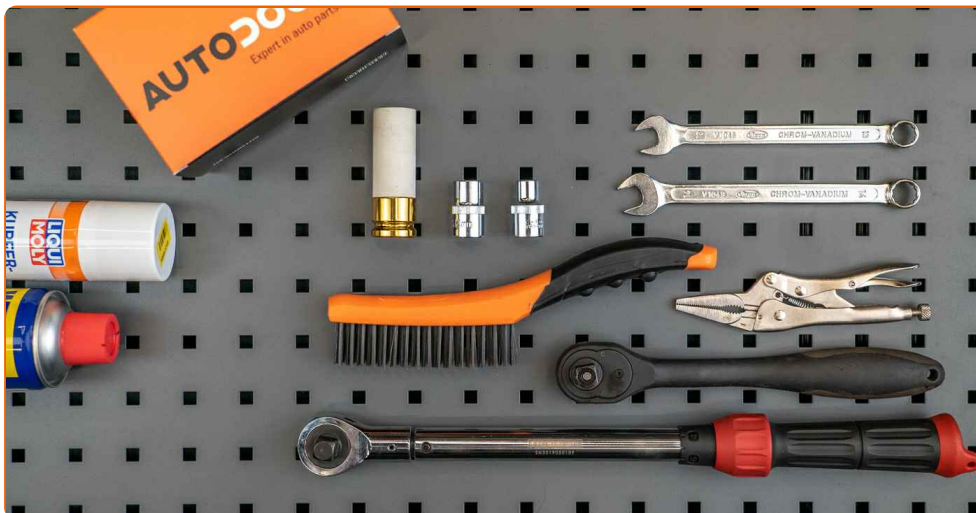
Procedura wymiany może być stosowana dla:

FORD C-MAX (DM2) 1.8, FORD C-MAX (DM2) 2.0 TDCi, FORD C-MAX (DM2) 1.6 TDCi, FORD C-MAX (DM2) 1.6, FORD C-MAX (DM2) 1.8 Flexifuel, FORD C-MAX (DM2) 2.0, FORD C-MAX (DM2) 1.8 TDCi, FORD C-MAX (DM2) 2.0 CNG, FORD C-MAX (DM2) 2.0 LPG

Kolejne kroki mogą się różnić w zależności od konstrukcji samochodu.

Niniejszy poradnik został stworzony w oparciu o procedurę wymiany podobnej części samochodowej w: FORD Focus II Kombi (DA_, FFS, DS) 1.4

**WYMIANA: AMORTYZATORÓW – FORD C-MAX (DM2).
NARZĘDZIA, KTÓRYCH BĘDZIESZ POTRZEBOWAĆ:**



- Szczotka druciana
- Sprej WD-40
- Smar na bazie miedzi
- Nasadka o numerze 10
- Nasadka o numerze 13
- Nasadka o numerze 16
- Klucz płasko-oczkowy o numerze 13
- Klucz nastawny
- Klucz grzechotkowy
- Klucz dynamometryczny
- Klucz nasadowy do kół o numerze 19
- Imadło
- Podnośnik hydrauliczny do skrzyni biegów
- Klin pod koło

Kup narzędzia

Wymiana: amortyzatorów – FORD C-MAX (DM2). AUTODOC zaleca:

- Obydwa amortyzatory tylnego zawieszenia powinny wymieniać się jednocześnie.
- Procedura wymiany jest taka sama dla lewych i prawych amortyzatorów tylnego zawieszenia.
- Wszystkie prace powinny być dokonane na zgaszonym silniku.

WYMIANA: AMORTYZATORÓW – FORD C-MAX (DM2). ZALECANA KOLEJNOŚĆ KROKÓW:

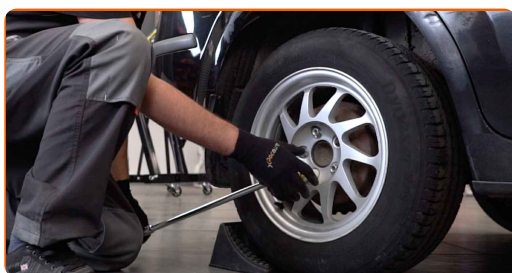
1

Zabezpiecz koła klinami.



2

Poluzuj śruby mocujące koło. Skorzystaj z nasadki udarowe do kół #19.



3

Podemnij tylną część samochodu i zafiksuj na podporach.

4 Odkręć śruby koła.



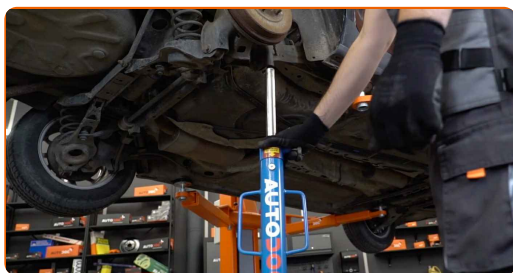
Wymiana: amortyzatorów – FORD C-MAX (DM2). Wskazówka od AUTODOC:

- Ażeby uniknąć zranienia się, podtrzymaj koło podczas odkręcania śrub.

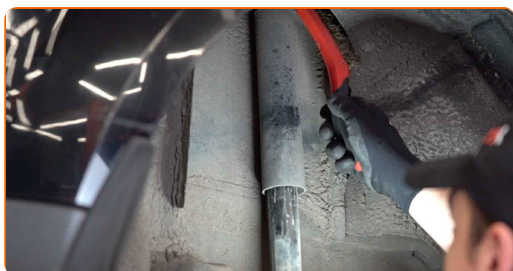
5 Ściągnij koło.



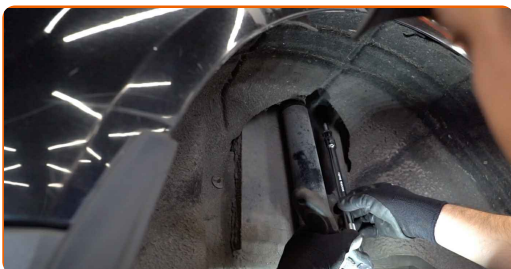
6 Zabezpiecz wahacz. Użyj podnośnika hydraulicznego do skrzyni biegów.



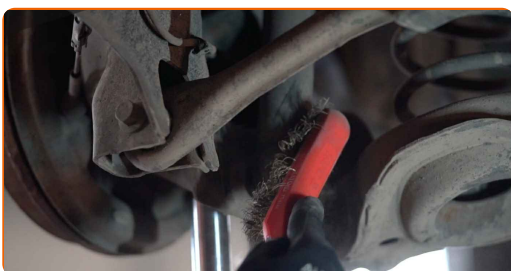
7 Oczyszczyć mocowania górnego mocowania amortyzatora. Użyj drucianej szczotki. Skorzystaj ze spreju WD-40.



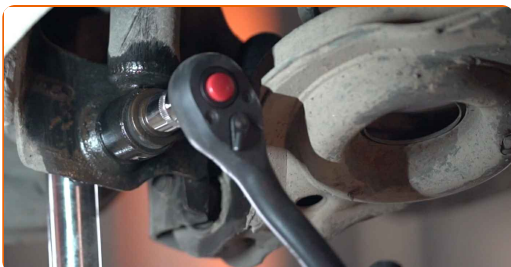
- 8** Odkręć mocowanie uchwyty amortyzatora. Skorzystaj z nasadki o numerze #10. Skorzystaj z klucza grzechotkowego.



- 9** Wyczyść mocowania amortyzatora. Użyj drucianej szczotki. Skorzystaj ze spreju WD-40.



- 10** Odkręć dolny zaczep amortyzatora. Skorzystaj z nasadki o numerze #16. Skorzystaj z klucza grzechotkowego. Skorzystaj z pokrętki.



AUTODOC poleca:

- FORD C-MAX (DM2) – Aby uniknąć obrażeń, przytrzymaj amortyzator podczas odkręcania śrub mocujących.

11 Zdemontuj amortyzator.



12 Zaciśnij amortyzator w imadle.



13 Wyczyść mocowanie tłoka amortyzatora. Użyj drucianej szczotki. Skorzystaj ze spreju WD-40.



14 Wymij mocowanie tłoczyska amortyzatora. Skorzystaj z klucza oczkowego o numerze 13.



15 Zdejmij uchwyt amortyzatora, osłonę oraz odbojnik.

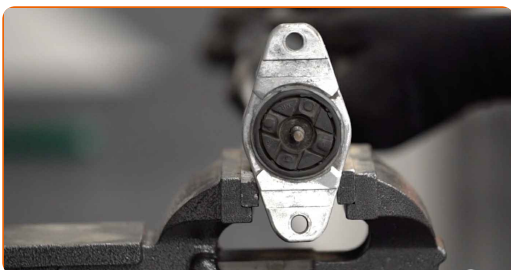


Wymiana: amortyzatorów – FORD C-MAX (DM2). Ekspersi z AUTODOC zalecają:

- Dokładnie sprawdź mocowanie amortyzatora, ochrony przeciwpylowej oraz ogranicznika. W razie potrzeby je wymień.
- Przed zamontowaniem nowego amortyzatora, powinieneś ręcznie do napompować 3-5 razy.

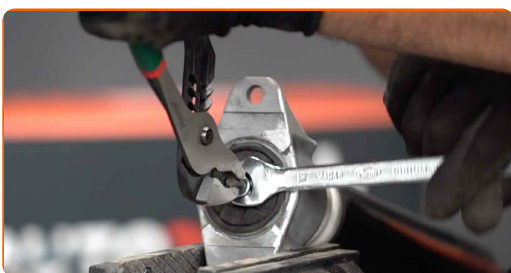
16

Zamontuj uchwyt, osłonę oraz odbojnik na nowych amortyzatorze.



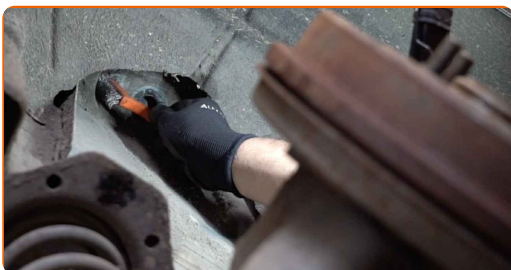
17

Zamontuj mocowanie amortyzatora. Skorzystaj z klucza oczkowego o numerze 13. Skorzystaj z nasadki o numerze #13. Skorzystaj z klucza dynamometrycznego. Użyj regulowanego klucza. Dokręć do go momentu 25 Nm.



18

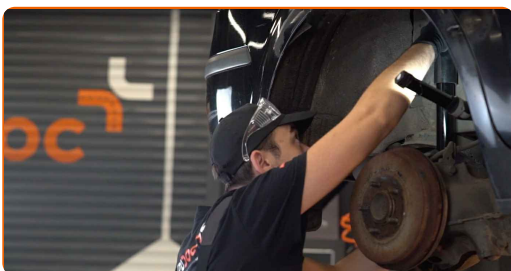
Oczyść gniazda mocujące amortyzatora. Użyj drucianej szczotki. Skorzystaj ze spreju WD-40.



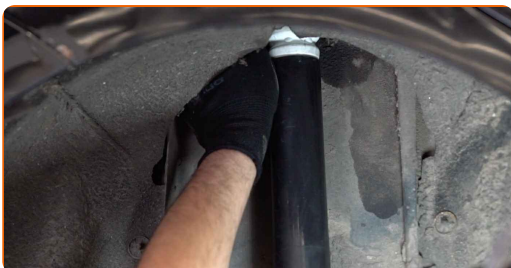
19 Zwolnij imadło i wyciągnij amortyzator.



20 Umieść amortyzator w nadkolu i zabezpiecz go.



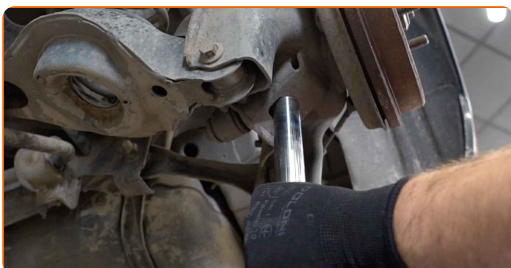
21 Zamontuj mocowania amortyzatora stosując wewnętrzny otwór jako prowadnicę.



Wymiana: amortyzatorów – FORD C-MAX (DM2). AUTODOC zaleca:

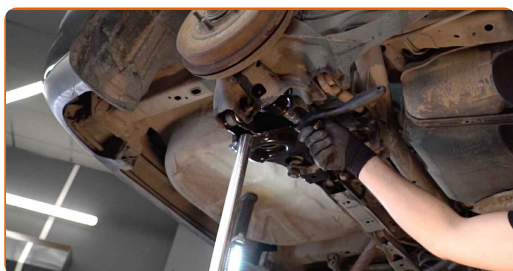
- W celu uniknięcia obrażeń podczas wkręcania śrub mocujących należy mocno przytrzymać amortyzator.

22 Zabezpiecz wahacz. Użyj podnośnika hydraulicznego do skrzyni biegów.



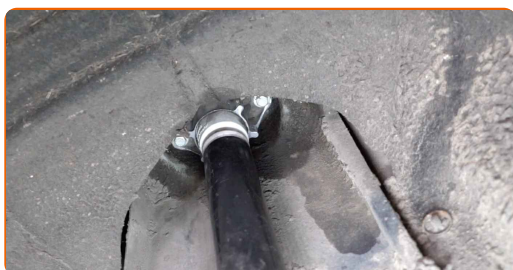
23

Dokręć dolne mocowanie amortyzatora. Skorzystaj z nasadki o numerze #16. Skorzystaj z klucza dynamometrycznego. Dokręć do go momentu 103 Nm.



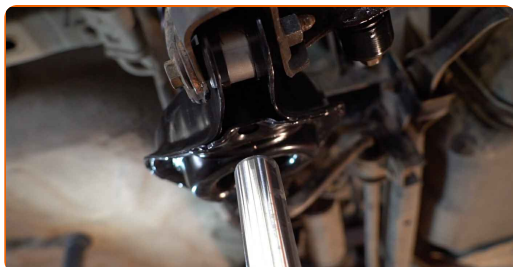
24

Dokręć mocowania uchwyty amortyzatora. Skorzystaj z nasadki o numerze #10. Skorzystaj z klucza dynamometrycznego. Dokręć do go momentu 25 Nm.



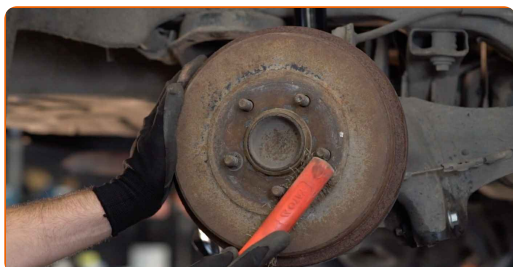
25

Wymij wspornik spod tylnego wahacza.



26

Oczyść gniazdo mocujące felgi koła. Użyj drucianej szczotki. Zabezpiecz powierzchnię kontaktową. Zastosuj smar miedziany.



27

Zainstaluj koło.



AUTODOC poleca:

- Ważne! Przytrzymaj koło podczas wkręcania śrub mocujących. FORD C-MAX (DM2)

28

Wkręć śruby koła. Skorzystaj z nasadki udarowe do kół #19.



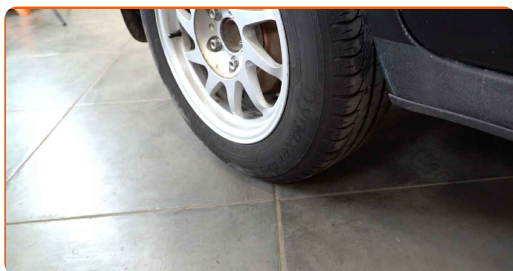
29

Spuść samochód i, działając w porządku krzyżowym, zaciągnij bolce mocujące koła. Skorzystaj z klucza dynamometrycznego. Dokręć do go momentu 110 Nm.



30

Usuń podnośniki oraz kliny.



DOBRA ROBOTA! 

ZOBACZ WIĘCEJ PORADNIKÓW

AUTODOC – NIEDROGIE CZĘŚCI ZAMIENNE WYSOKIEJ JAKOŚCI ONLINE

APLIKACJA MOBILNA AUTODOC: SKORZYSTAJ Z DOSKONAŁYCH OKAZJI Z JEDNOCZESNYM WGDNYM ROBIENIEM ZAKUPÓW

AUTODOC

GET IT ON Google Play

Download on the App Store

Download

OGROMNY WYBÓR CZĘŚCI ZAMIENNYCH DO TWOJEGO SAMOCHODU

AMORTYZATOR: SZEROKI WYBÓR

WYŁĄCZENIE ODPOWIEDZIALNOŚCI:

Dokument zawiera jedynie zalecenia ogólne, które mogą okazać się pomocne podczas wykonywania prac naprawczych lub przy wymianie części. AUTODOC nie ponosi odpowiedzialności za szkody z tytułu utraconych korzyści, uszczerbku na zdrowiu bądź z tytułu szkody na mieniu, które powstały podczas naprawy lub wymiany części bądź w skutek nieprawidłowego użytkowania lub błędnej interpretacji udostępnionych informacji.

AUTODOC nie ponosi odpowiedzialności za ewentualne błędy i nieścisłości zawarte w tym przewodniku. Niniejsze informacje mają jedynie charakter informacyjny i nie zastępują wskazówek specjalisty.

AUTODOC nie ponosi odpowiedzialności za korzystanie ze sprzętu, narzędzi lub części samochodowych w sposób nieprawidłowy lub zagrażający zdrowiu. AUTODOC zaleca zachowanie ostrożności i przestrzeganie zasad bezpieczeństwa podczas wykonywania prac naprawczych lub wymiany części. Prosimy mieć na uwadze, że części samochodowe niskiej jakości nie będą w stanie zapewnić stosownego bezpieczeństwa w ruchu drogowym.

© Copyright 2023 Wszelkie treści – w tym teksty, zdjęcia i grafiki – chronione są prawami autorskimi. Wszelkie prawa – w szczególności prawa do kopiowania, rozpowszechniania, edytowania i tłumaczenia – stanowią własność AUTODOC SE.