



Jak wymienić lusterko
zewnątrzne w **FORD**
Focus II Hatchback
(DA_, HCP, DP) -
poradnik naprawy

PODOBNY FILMIK INSTRUKTAŻOWY



Niniejszy film przedstawia procedurę wymiany podobnej części samochodowej w innym pojeździe

Ważne!

Procedura wymiany może być stosowana dla:

FORD Focus II Hatchback (DA_, HCP, DP) 2.0 TDCi, FORD Focus II Hatchback (DA_, HCP, DP) 1.6, FORD Focus II Hatchback (DA_, HCP, DP) 1.6 Ti, FORD Focus II Hatchback (DA_, HCP, DP) 2.0, FORD Focus II Hatchback (DA_, HCP, DP) 1.4, FORD Focus II Hatchback (DA_, HCP, DP) 1.6 TDCi, FORD Focus II Hatchback (DA_, HCP, DP) 1.8 TDCi, FORD Focus II Hatchback (DA_, HCP, DP) 2.5 ST, FORD Focus II Hatchback (DA_, HCP, DP) 1.8 Flexifuel, FORD Focus II Hatchback (DA_, HCP, DP) 1.8, FORD Focus II Hatchback (DA_, HCP, DP) 2.5 RS, FORD Focus II Hatchback (DA_, HCP, DP) 2.0 CNG, FORD Focus II Hatchback (DA_, HCP, DP) 2.0 LPG, FORD Focus II Hatchback (DA_, HCP, DP) 1.6 LPG, FORD Focus II Hatchback (DA_, HCP, DP) 2.5 RS 500

Kolejne kroki mogą się różnić w zależności od konstrukcji samochodu.

Niniejszy poradnik został stworzony w oparciu o procedurę wymiany podobnej części samochodowej w: FORD Focus II Sedan (DB_, FCH, DH) 1.6 TDCi

WYMIANA: LUSTERKA ZEWNĘTRZNEGO – FORD FOCUS II HATCHBACK (DA_, HCP, DP). POTRZEBNE NARZĘDZIA:



- Klucz dynamometryczny
- Nasadka o numerze 10
- Bity typu Torx T25
- Klucz grzechotkowy
- Plastikowe narzędzie demontujące
- Pokrowiec na błotnik

Kup narzędzia

Wymiana: lusterka zewnętrznego – FORD Focus II Hatchback (DA_, HCP, DP).
AUTODOC zaleca:

- Wszystkie prace powinny być dokonane na zgaszonym silniku.

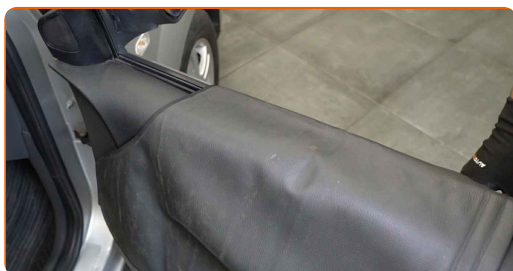
WYMIANA: LUSTERKA ZEWNĘTRZNEGO – FORD FOCUS II HATCHBACK (DA_, HCP, DP). ZALECANA KOLEJNOŚĆ KROKÓW:

1 Otwórz drzwi samochodu.

2 Opuść szybę.



3 Skorzystaj z osłony chroniącej zderzak w celu zapobiegnięcia uszkodzenia powłoki lakierniczej oraz plastikowych elementów samochodu.

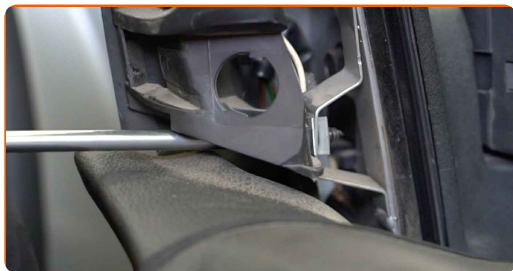


4 Zdejmij obudowę lusterka bocznego. Skorzystaj z plastikowego ściągacza do tapicerki.



5

Odkręć elementy mocujące trójkąt lusterka bocznego. Skorzystaj z klucza typu Torx T25.



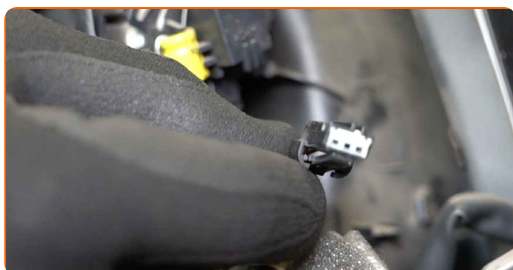
6

Odłącz trójkąt tapicerki lusterka bocznego. Skorzystaj z plastikowego ściągacza do tapicerki.



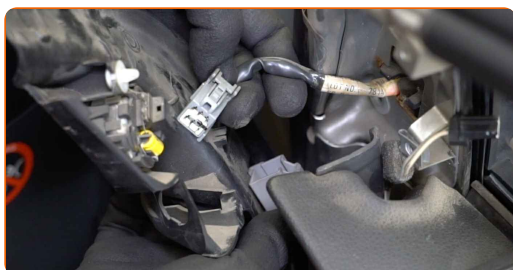
7

Odłącz wtyczkę głośników.



8

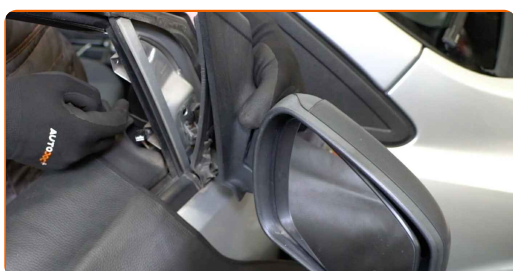
Odłącz wtyczkę przełącznika regulacji lusterka od drzwi.



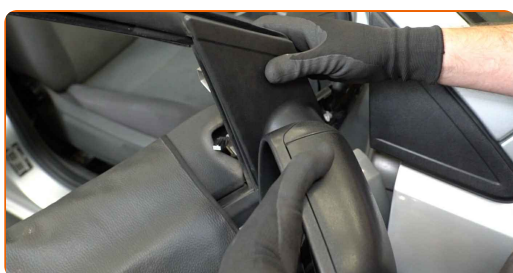
- 9** Odkręć śruby lusterka bocznego. Skorzystaj z klucza typu Torx T25. Skorzystaj z nasadki o numerze #10. Skorzystaj z klucza grzechotkowego.



- 10** Zdejmij lusterko boczne.



- 11** Zamontuj nowe lusterko boczne.



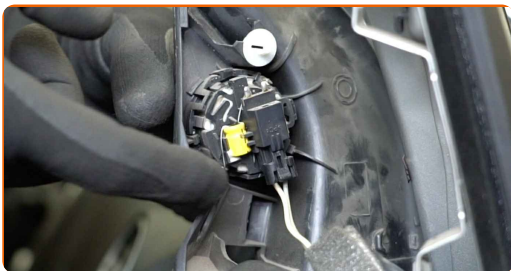
- 12** Dokręć śruby lusterka bocznego. Skorzystaj z klucza typu Torx T25. Skorzystaj z nasadki o numerze #10. Skorzystaj z klucza dynamometrycznego. Dokręć do go momentu 5 Nm.



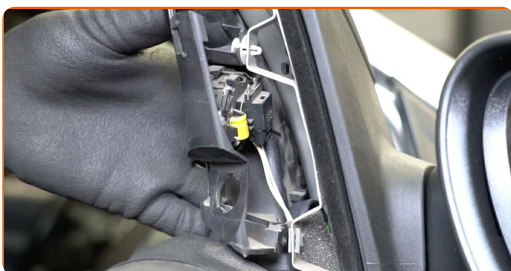
- 13** Podłącz wtyczkę przełącznika regulacji lusterka do drzwi.



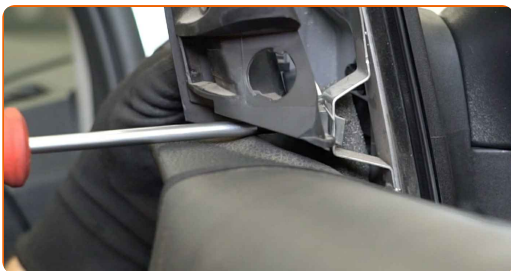
14 Podłącz wtyczkę głośników.



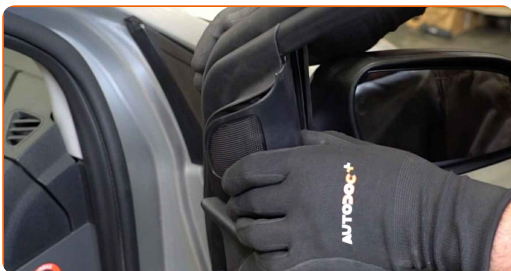
15 Podłącz trójkąt tapicerki lusterka bocznego.



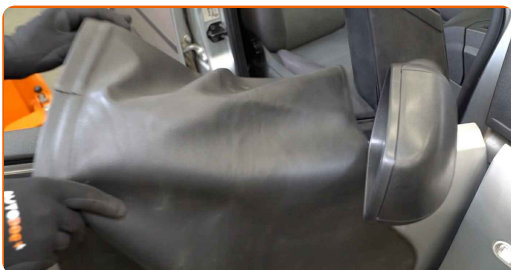
16 Wkręć elementy mocujące trójkąt lusterka bocznego. Skorzystaj z klucza typu Torx T25.



17 Zamontuj obudowę lusterka bocznego.

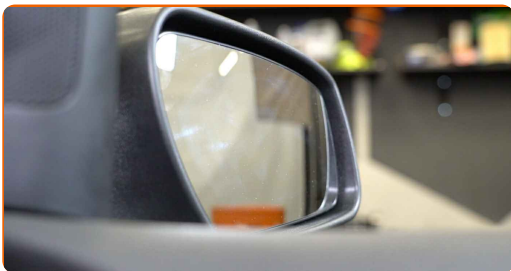


18 Zdejmij osłonę chroniącą zderzak.



19

Włącz zapłon. Jest to niezbędne, aby upewnić się, że części odpowiednio pracują.



20

Wyłącz zapłon.

21

Zamknij drzwi samochodu.

DOBRA ROBOTA! 

ZOBACZ WIĘCEJ PORADNIKÓW

AUTODOC – NIEDROGIE CZĘŚCI ZAMIENNE WYSOKIEJ JAKOŚCI ONLINE

APLIKACJA MOBILNA AUTODOC: SKORZYSTAJ Z DOSKONAŁYCH
OKAZJI Z JEDNOCZESNYM WGDNYM ROBIENIEM ZAKUPÓW



**OGROMNY WYBÓR CZĘŚCI ZAMIENNYCH DO TWOJEGO
SAMOCHODU**

LUSTERKO ZEWNĘTRZNE: SZEROKI WYBÓR

(i) WYŁĄCZENIE ODPOWIEDZIALNOŚCI:

Dokument zawiera jedynie zalecenia ogólne, które mogą okazać się pomocne podczas wykonywania prac naprawczych lub przy wymianie części. AUTODOC nie ponosi odpowiedzialności za szkody z tytułu utraconych korzyści, uszczerbku na zdrowiu bądź z tytułu szkody na mieniu, które powstały podczas naprawy lub wymiany części bądź w skutek nieprawidłowego użytkowania lub błędnej interpretacji udostępnionych informacji.

AUTODOC nie ponosi odpowiedzialności za ewentualne błędy i nieścisłości zawarte w tym przewodniku. Niniejsze informacje mają jedynie charakter informacyjny i nie zastępują wskazówek specjalisty.

AUTODOC nie ponosi odpowiedzialności za korzystanie ze sprzętu, narzędzi lub części samochodowych w sposób nieprawidłowy lub zagrażający zdrowiu. AUTODOC zaleca zachowanie ostrożności i przestrzeganie zasad bezpieczeństwa podczas wykonywania prac naprawczych lub wymiany części. Prosimy mieć na uwadze, że części samochodowe niskiej jakości nie będą w stanie zapewnić stosownego bezpieczeństwa w ruchu drogowym.

© Copyright 2023 Wszelkie treści – w tym teksty, zdjęcia i grafiki – chronione są prawami autorskimi. Wszelkie prawa – w szczególności prawa do kopiowania, rozpowszechniania, edytowania i tłumaczenia – stanowią własność AUTODOC SE.