

 **AUTODOC CLUB**

Jak wymienić poduszka
silnika po prawej stronie

w **FORD FOCUS II**

kabriolet - poradnik

naprawy

PODOBNY FILMIK INSTRUKTAŻOWY



Niniejszy film przedstawia procedurę wymiany podobnej części samochodowej w innym pojeździe

Ważne!

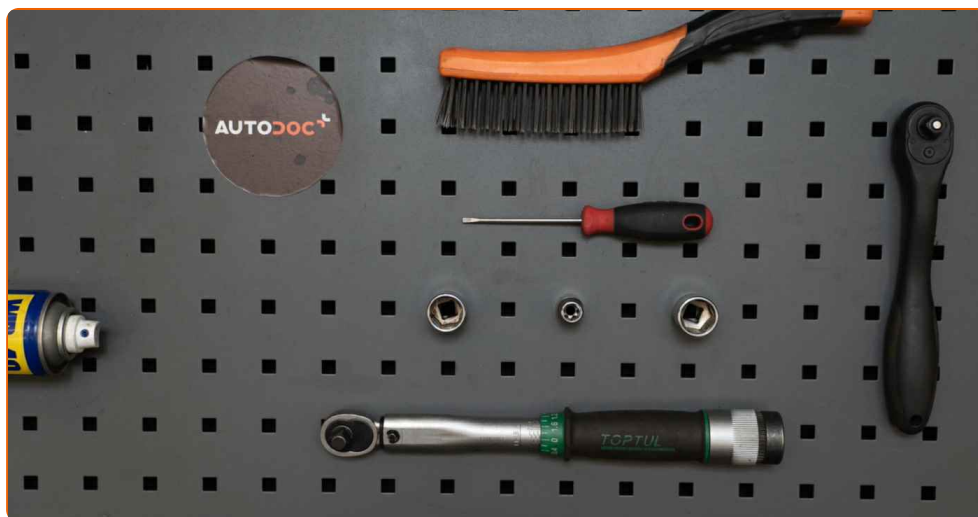
Procedura wymiany może być stosowana dla:

FORD FOCUS II kabriolet 1.6, FORD FOCUS II kabriolet 2.0, FORD FOCUS II kabriolet 2.0 TDCi

Kolejne kroki mogą się różnić w zależności od konstrukcji samochodu.

Niniejszy poradnik został stworzony w oparciu o procedurę wymiany podobnej części samochodowej w: FORD Focus II Sedan (DB_, FCH, DH) 1.6 TDCi

WYMIANA: PODUSZKI SILNIKA – FORD FOCUS II
KABRIOLET. NARZĘDZIA, KTÓRYCH MOŻESZ
POTRZEBOWAĆ:



- Szczotka druciana
- Sprej WD-40
- Smar na bazie miedzi
- Klucz dynamometryczny
- Nasadka o numerze E11
- Nasadka o numerze 16
- Nasadka o numerze 18
- Klucz grzechotkowy
- Podnośnik
- Pokrowiec na błotnik

Kup narzędzia

Wymiana: poduszki silnika – FORD FOCUS II kabriolet. Wskazówka:

- Wszystkie prace powinny być dokonane na zgaszonym silniku.

WYMIANA: PODUSZKI SILNIKA – FORD FOCUS II KABRIOLET. ZALECANA KOLEJNOŚĆ KROKÓW:

1 Odkryj maskę silnika.

2 Skorzystaj z osłony chroniącej zderzak w celu zapobiegnięcia uszkodzenia powłoki lakierniczej oraz plastikowych elementów samochodu.

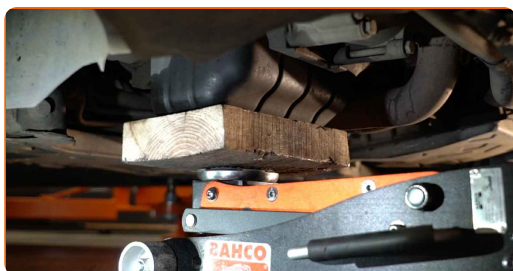
3 Zdejmij pokrywę silnika.



AUTODOC poleca:

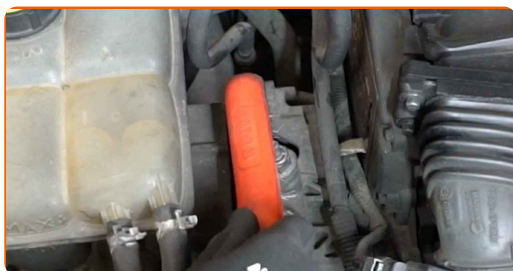
- Wymiana: poduszki silnika – FORD FOCUS II kabriolet. Nie używaj nadmiernej siły podczas demontażu części, ponieważ można ją w ten sposób uszkodzić.

4 Podeprzyj silnik w okolicy miski olejowej. Skorzystaj z podnośnika.



5

Oczyść mocowania wspornika silnika. Użyj drucianej szczotki. Skorzystaj ze spreju WD-40.



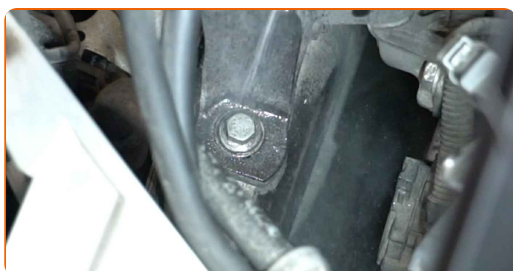
6

Odkręć górne mocowanie wspornika silnika. Skorzystaj z nasadki o numerze #16. Skorzystaj z klucza grzechotkowego.



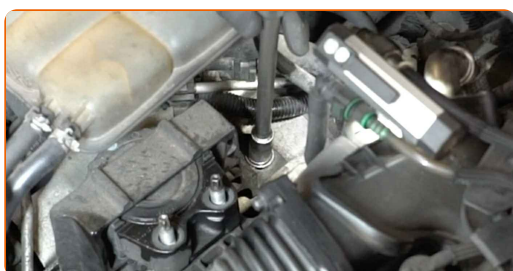
7

Oczyść mocowania wspornika silnika. Użyj drucianej szczotki. Skorzystaj ze spreju WD-40.



8

Odkręć śruby łączące mocowanie silnika z nadwoziem. Skorzystaj z nasadki o numerze #18. Skorzystaj z klucza grzechotkowego.

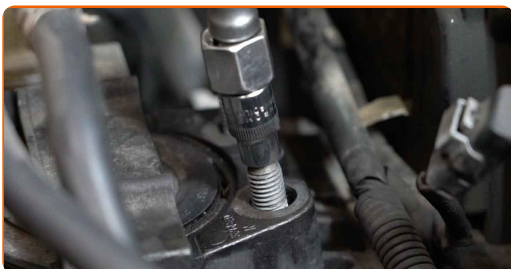


9

Wyciągnij hydrauliczny podnośnik do skrzyni biegów.

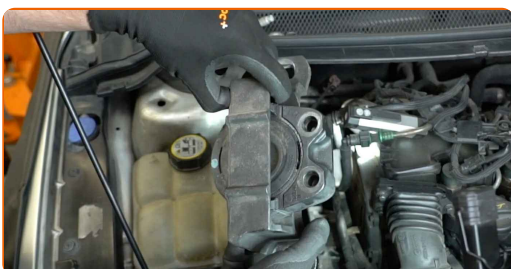
10

Odkręć mocowania wspornika silnika. Skorzystaj z nasadki o numerze #E11. Skorzystaj z klucza grzechotkowego.



11

Usuń wsporniki silnika.

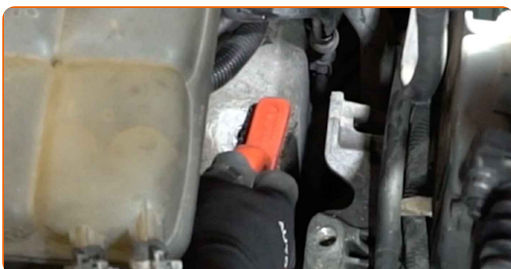


Wymiana: poduszki silnika – FORD FOCUS II kabriolet. Wskazówka od AUTODOC:

- Ostrożnie sprawdź inne wsporniki silnika i w razie potrzeby je wymień.

12

Oczyść gniazdo montażowe wspornika silnika. Użyj drucianej szczotki. Skorzystaj ze spreju WD-40.



13 Zamontuj wspornik silnika w jego gnieździe montażowym.



14 Dokręć śruby mocujące wspornik silnika. Skorzystaj z nasadki o numerze #E11. Skorzystaj z klucza dynamometrycznego. Dokręć do go momentu 32 Nm.



15 Dokręć śruby łączące mocowanie silnika z nadwoziem. Skorzystaj z nasadki o numerze #18. Skorzystaj z klucza dynamometrycznego. Dokręć do go momentu 65 Nm.

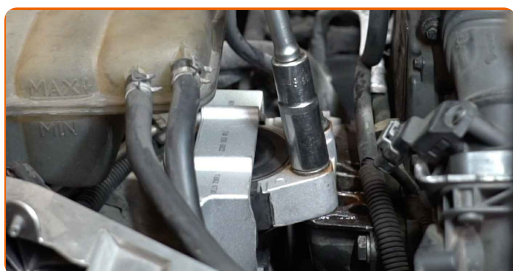


16 Zabezpiecz mocowania wspornika silnika. Zastosuj smar miedziany.



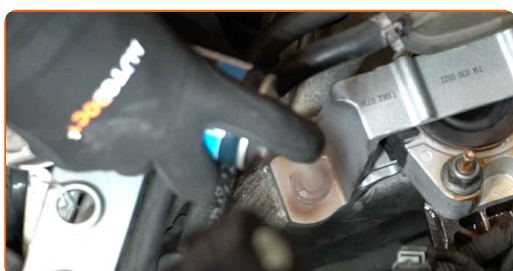
17

Dokręć górne mocowane wspornika silnika. Skorzystaj z nasadki o numerze #16. Skorzystaj z klucza dynamometrycznego. Dokręć do go momentu 55 Nm.



18

Zabezpiecz mocowania wspornika silnika. Zastosuj smar miedziany.



19

Zamontuj osłonę silnika i ją zabezpiecz.



AUTODOC poleca:

- Wymiana: poduszki silnika – FORD FOCUS II kabriolet. Nie używaj nadmiernej siły podczas montażu. Może to spowodować uszkodzenie części.
- Upewnij się, że pokrywa silnika jest prawidłowo założona. Nie powinna być ona przesunięta w odniesieniu do elementów prowadzących.

20

Zdejmij osłonę chroniącą zderzak.

21

Zamknij maskę.

DOBRA ROBOTA! 

ZOBACZ WIĘCEJ PORADNIKÓW

AUTODOC – NIEDROGIE CZĘŚCI ZAMIENNE WYSOKIEJ JAKOŚCI ONLINE

APLIKACJA MOBILNA AUTODOC: SKORZYSTAJ Z DOSKONAŁYCH OKAZJI Z JEDNOCZESNYM WGDODNYM ROBIENIEM ZAKUPÓW

AUTODOC

GET IT ON Google Play

Download on the App Store

Download

OGROMNY WYBÓR CZĘŚCI ZAMIENNYCH DO TWOJEGO SAMOCHODU

PODUSZKA SILNIKA: SZEROKI WYBÓR

ⓘ WYŁĄCZENIE ODPOWIEDZIALNOŚCI:

Dokument zawiera jedynie zalecenia ogólne, które mogą okazać się pomocne podczas wykonywania prac naprawczych lub przy wymianie części. AUTODOC nie ponosi odpowiedzialności za szkody z tytułu utraconych korzyści, uszczerbku na zdrowiu bądź z tytułu szkody na mieniu, które powstały podczas naprawy lub wymiany części bądź w skutek nieprawidłowego użytkowania lub błędnej interpretacji udostępnionych informacji.

AUTODOC nie ponosi odpowiedzialności za ewentualne błędy i nieścisłości zawarte w tym przewodniku. Niniejsze informacje mają jedynie charakter informacyjny i nie zastępują wskazówek specjalisty.

AUTODOC nie ponosi odpowiedzialności za korzystanie ze sprzętu, narzędzi lub części samochodowych w sposób nieprawidłowy lub zagrażający zdrowiu. AUTODOC zaleca zachowanie ostrożności i przestrzeganie zasad bezpieczeństwa podczas wykonywania prac naprawczych lub wymiany części. Prosimy mieć na uwadze, że części samochodowe niskiej jakości nie będą w stanie zapewnić stosownego bezpieczeństwa w ruchu drogowym.

© Copyright 2022 Wszelkie treści – w tym teksty, zdjęcia i grafiki – chronione są prawami autorskimi. Wszelkie prawa – w szczególności prawa do kopiowania, rozpowszechniania, edytowania i tłumaczenia – stanowią własność AUTODOC GmbH.