

 **AUTODOC CLUB**

Jak wymienić lusterko  
zewnątrzne w **FORD**  
**FOCUS kombi (DNW)** -  
poradnik naprawy

## PODOBNY FILMIK INSTRUKTAŻOWY



Niniejszy film przedstawia procedurę wymiany podobnej części samochodowej w innym pojeździe

### Ważne!

Procedura wymiany może być stosowana dla:

FORD FOCUS kombi (DNW) 1.4 16V, FORD FOCUS kombi (DNW) 1.6 16V, FORD FOCUS kombi (DNW) 1.8 16V, FORD FOCUS kombi (DNW) 2.0 16V, FORD FOCUS kombi (DNW) 1.8 Turbo DI / TDDi, FORD FOCUS kombi (DNW) 1.8 DI / TDDi, FORD FOCUS kombi (DNW) 1.8 TDCi, FORD FOCUS kombi (DNW) ST170

Kolejne kroki mogą się różnić w zależności od konstrukcji samochodu.

Niniejszy poradnik został stworzony w oparciu o procedurę wymiany podobnej części samochodowej w: FORD FOCUS (DAW, DBW) 1.8 TDCi

**WYMIANA: LUSTERKA ZEWNĘTRZNEGO – FORD FOCUS KOMBI (DNW). POTRZEBNE NARZĘDZIA:**



- Sprej WD-40
- Spray do konserwacji instalacji elektrycznych
- Klucz dynamometryczny
- Nasadka o numerze 10
- Klucz grzechotkowy
- Narzędzie do podważania klamr
- Plastikowe narzędzie demontujące
- Pokrowiec na błotnik

**Kup narzędzia**

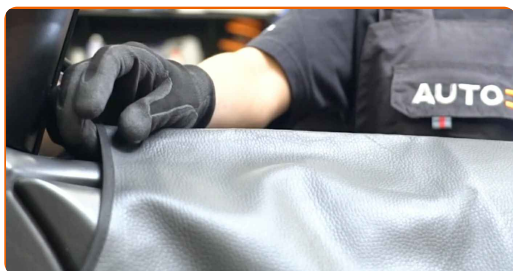
Wymiana: lusterka zewnętrznego – FORD FOCUS kombi (DNW). Eksperti z AUTODOC zalecają:

- Wszystkie prace powinny być dokonane na zgaszonym silniku.

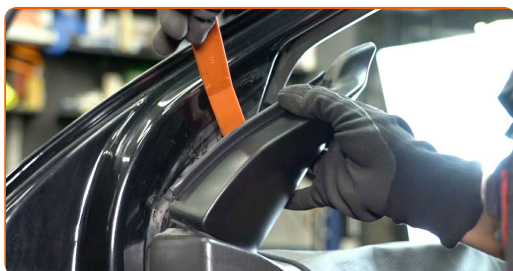
## WYMIANA: LUSTERKA ZEWNĘTRZNEGO – FORD FOCUS KOMBI (DNW). ZALECANA KOLEJNOŚĆ KROKÓW:

**1** Otwórz drzwi samochodu.

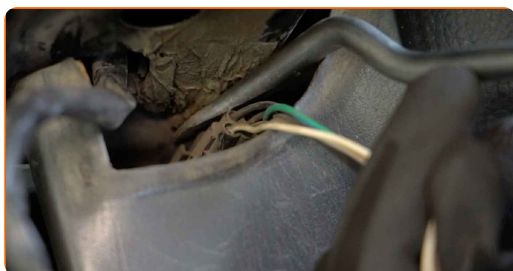
**2** Skorzystaj z osłony chroniącej zderzak w celu zapobiegnięcia uszkodzenia powłoki lakierniczej oraz plastikowych elementów samochodu.



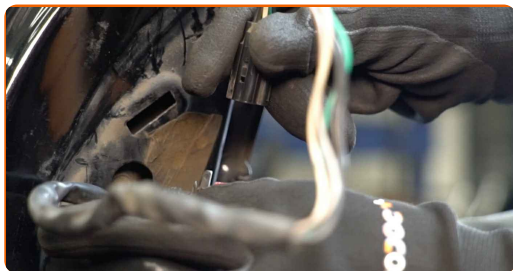
**3** Zdejmij obudowę lusterka bocznego. Skorzystaj z plastikowego ściągacza do tapicerki.



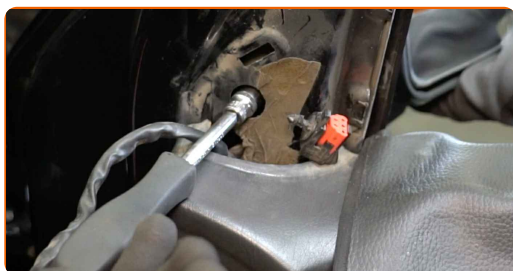
**4** Odłącz okablowanie lusterka bocznego. Skorzystaj z narzędzia do podważania klamer.



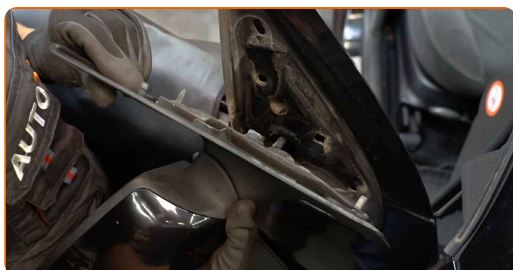
**5** Odłącz wtyczkę przełącznika regulacji lusterka od drzwi.



**6** Odkręć śruby lusterka bocznego. Skorzystaj z nasadki o numerze #10. Skorzystaj z klucza grzechotkowego.



**7** Zdejmij lusterko boczne.



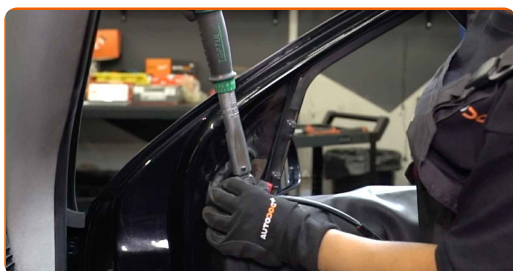
**8** Wyczyść miejsce montażu lusterka bocznego. Skorzystaj ze spreju WD-40.



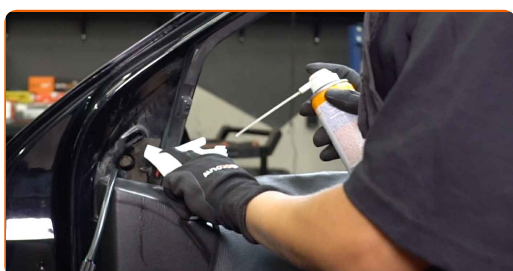
**9** Zamontuj nowe lusterko boczne.



- 10** Dokręć śruby lusterka bocznego. Skorzystaj z nasadki o numerze #10. Skorzystaj z klucza dynamometrycznego. Dokręć do go momentu 8 Nm.



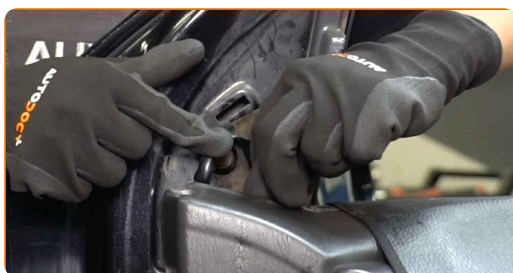
- 11** Obrób wtyczkę przełącznika szyb elektrycznych. Skorzystaj ze smaru dielektrycznego.



- 12** Podłącz wtyczkę przełącznika regulacji lusterka do drzwi.



- 13** Podłącz okablowanie lusterka bocznego.

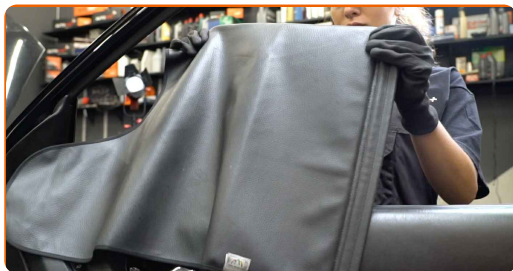


- 14** Zamontuj obudowę lusterka bocznego.



15

Zdejmij osłonę chroniącą zderzak.



16

Zamknij drzwi samochodu.

17

Włącz zapłon. Jest to niezbędne, aby upewnić się, że części odpowiednio pracują.

18

Wyłącz zapłon.

**DOBRA ROBOTA!** 

**ZOBACZ WIĘCEJ PORADNIKÓW**



## AUTODOC – NIEDROGIE CZĘŚCI ZAMIENNE WYSOKIEJ JAKOŚCI ONLINE

APLIKACJA MOBILNA AUTODOC: SKORZYSTAJ Z DOSKONAŁYCH  
OKAZJI Z JEDNOCZESNYM WGDODNYM ROBIENIEM ZAKUPÓW



**OGROMNY WYBÓR CZĘŚCI ZAMIENNYCH DO TWOJEGO  
SAMOCHODU**

**LUSTERKO ZEWNĘTRZNE: SZEROKI WYBÓR**

### **(i) WYŁĄCZENIE ODPOWIEDZIALNOŚCI:**

Dokument zawiera jedynie zalecenia ogólne, które mogą okazać się pomocne podczas wykonywania prac naprawczych lub przy wymianie części. AUTODOC nie ponosi odpowiedzialności za szkody z tytułu utraconych korzyści, uszczerbku na zdrowiu bądź z tytułu szkody na mieniu, które powstały podczas naprawy lub wymiany części bądź w skutek nieprawidłowego użytkowania lub błędnej interpretacji udostępnionych informacji.

AUTODOC nie ponosi odpowiedzialności za ewentualne błędy i nieścisłości zawarte w tym przewodniku. Niniejsze informacje mają jedynie charakter informacyjny i nie zastępują wskazówek specjalisty.

AUTODOC nie ponosi odpowiedzialności za korzystanie ze sprzętu, narzędzi lub części samochodowych w sposób nieprawidłowy lub zagrażający zdrowiu. AUTODOC zaleca zachowanie ostrożności i przestrzeganie zasad bezpieczeństwa podczas wykonywania prac naprawczych lub wymiany części. Prosimy mieć na uwadze, że części samochodowe niskiej jakości nie będą w stanie zapewnić stosownego bezpieczeństwa w ruchu drogowym.

© Copyright 2022 Wszelkie treści – w tym teksty, zdjęcia i grafiki – chronione są prawami autorskimi. Wszelkie prawa – w szczególności prawa do kopiowania, rozpowszechniania, edytowania i tłumaczenia – stanowią własność AUTODOC GmbH.