



Jak wymienić poduszka  
silnika po prawej stronie  
w **FORD Grand C-Max**  
**(DXA/CB7, DXA/CEU)** -  
poradnik naprawy

## PODOBNY FILMIK INSTRUKTAŻOWY



Niniejszy film przedstawia procedurę wymiany podobnej części samochodowej w innym pojeździe

### Ważne!

Procedura wymiany może być stosowana dla:  
FORD Grand C-Max (DXA/CB7, DXA/CEU) 1.6 Ti

Kolejne kroki mogą się różnić w zależności od konstrukcji samochodu.

Niniejszy poradnik został stworzony w oparciu o procedurę wymiany podobnej części samochodowej w: FORD Focus II Sedan (DB\_, FCH, DH) 1.6 TDCi

**WYMIANA: PODUSZKI SILNIKA – FORD GRAND C-MAX (DXA/CB7, DXA/CEU). NARZĘDZIA, KTÓRYCH MOŻESZ POTRZEBOWAĆ:**



- Szczotka druciana
- Sprej WD-40
- Smar na bazie miedzi
- Klucz dynamometryczny
- Nasadka o numerze E11
- Nasadka o numerze 16
- Nasadka o numerze 18
- Klucz grzechotkowy
- Podnośnik
- Pokrowiec na błotnik

**Kup narzędzia**

Wymiana: poduszki silnika – FORD Grand C-Max (DXA/CB7, DXA/CEU).  
Wskazówka:

- Wszystkie prace powinny być dokonane na zgaszonym silniku.

## WYMIANA: PODUSZKI SILNIKA – FORD GRAND C-MAX (DXA/CB7, DXA/CEU). ZALECANA KOLEJNOŚĆ KROKÓW:

**1** Odkryj maskę silnika.

**2** Skorzystaj z osłony chroniącej zderzak w celu zapobiegnięcia uszkodzenia powłoki lakierniczej oraz plastikowych elementów samochodu.

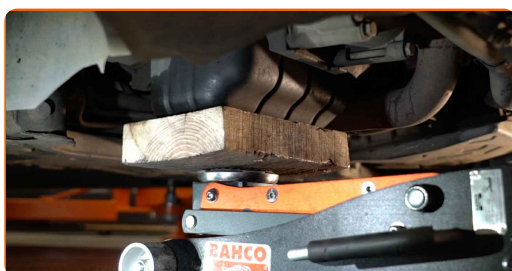
**3** Zdejmij pokrywę silnika.



### AUTODOC poleca:

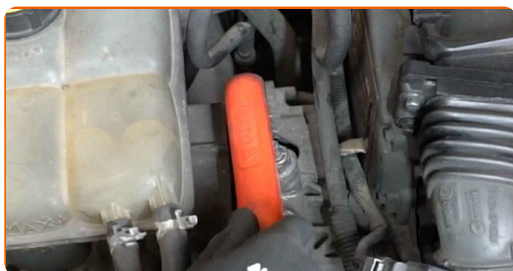
- Wymiana: poduszki silnika – FORD Grand C-Max (DXA/CB7, DXA/CEU). Nie używaj nadmiernej siły podczas demontażu części, ponieważ można ją w ten sposób uszkodzić.

**4** Podeprzyj silnik w okolicy miski olejowej. Skorzystaj z podnośnika.



5

Oczyść mocowania wspornika silnika. Użyj drucianej szczotki. Skorzystaj ze spreju WD-40.



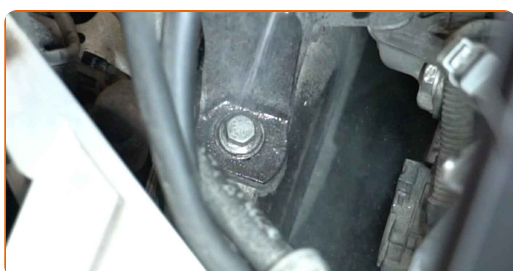
6

Odkręć górne mocowanie wspornika silnika. Skorzystaj z nasadki o numerze #16. Skorzystaj z klucza grzechotkowego.



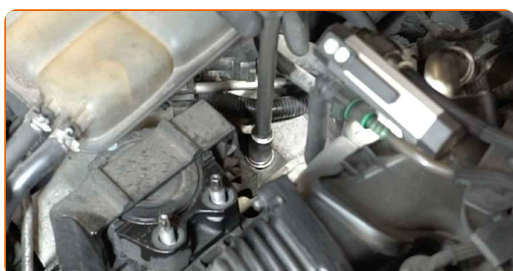
7

Oczyść mocowania wspornika silnika. Użyj drucianej szczotki. Skorzystaj ze spreju WD-40.



8

Odkręć śruby łączące mocowanie silnika z nadwoziem. Skorzystaj z nasadki o numerze #18. Skorzystaj z klucza grzechotkowego.

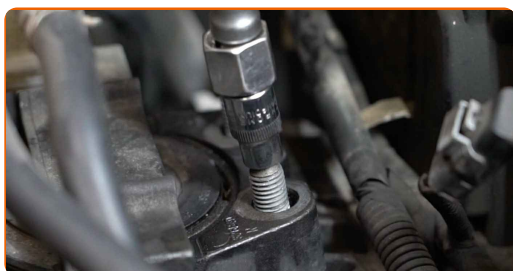


9

Wyciągnij hydrauliczny podnośnik do skrzyni biegów.

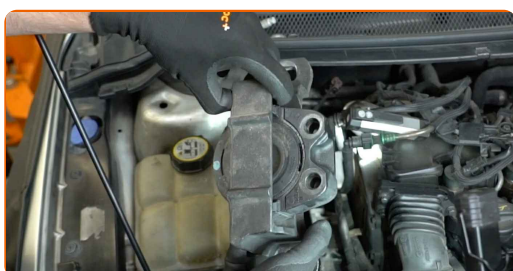
10

Odkręć mocowania wspornika silnika. Skorzystaj z nasadki o numerze #E11. Skorzystaj z klucza grzechotkowego.



11

Usuń wsporniki silnika.

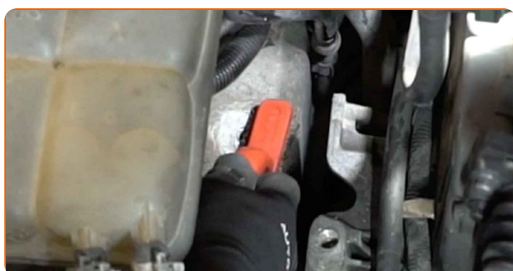


Wymiana: poduszki silnika – FORD Grand C-Max (DXA/CB7, DXA/CEU).  
Wskazówka od AUTODOC:

- Ostrożnie sprawdź inne wsporniki silnika i w razie potrzeby je wymień.

12

Oczyść gniazdo montażowe wspornika silnika. Użyj drucianej szczotki. Skorzystaj ze spreju WD-40.



**13** Zamontuj wspornik silnika w jego gnieździe montażowym.



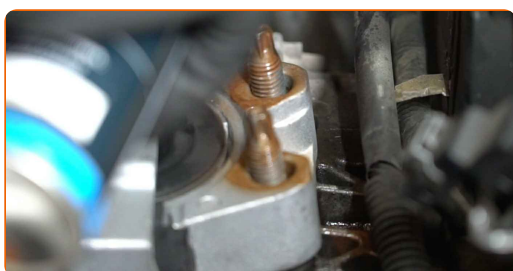
**14** Dokręć śruby mocujące wspornik silnika. Skorzystaj z nasadki o numerze #E11. Skorzystaj z klucza dynamometrycznego. Dokręć do go momentu 32 Nm.



**15** Dokręć śruby łączące mocowanie silnika z nadwoziem. Skorzystaj z nasadki o numerze #18. Skorzystaj z klucza dynamometrycznego. Dokręć do go momentu 65 Nm.



**16** Zabezpiecz mocowania wspornika silnika. Zastosuj smar miedziany.





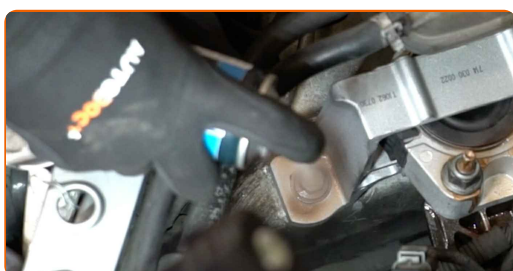
17

Dokręć górne mocowane wspornika silnika. Skorzystaj z nasadki o numerze #16. Skorzystaj z klucza dynamometrycznego. Dokręć do go momentu 55 Nm.



18

Zabezpiecz mocowania wspornika silnika. Zastosuj smar miedziany.



19

Zamontuj osłonę silnika i ją zabezpiecz.



### AUTODOC poleca:

- Wymiana: poduszki silnika – FORD Grand C-Max (DXA/CB7, DXA/CEU). Nie używaj nadmiernej siły podczas montażu. Może to spowodować uszkodzenie części.
- Upewnij się, że pokrywa silnika jest prawidłowo założona. Nie powinna być ona przesunięta w odniesieniu do elementów prowadzących.

20

Zdejmij osłonę chroniącą zderzak.



21

Zamknij maskę.

**DOBRA ROBOTA!** 

**ZOBACZ WIĘCEJ PORADNIKÓW**

## AUTODOC – NIEDROGIE CZĘŚCI ZAMIENNE WYSOKIEJ JAKOŚCI ONLINE

APLIKACJA MOBILNA AUTODOC: SKORZYSTAJ Z DOSKONAŁYCH OKAZJI Z JEDNOCZESNYM WGDODNYM ROBIENIEM ZAKUPÓW

**AUTODOC**

GET IT ON Google Play

Download on the App Store

Download

**OGROMNY WYBÓR CZĘŚCI ZAMIENNYCH DO TWOJEGO SAMOCHODU**

**PODUSZKA SILNIKA: SZEROKI WYBÓR**

### **ⓘ WYŁĄCZENIE ODPOWIEDZIALNOŚCI:**

Dokument zawiera jedynie zalecenia ogólne, które mogą okazać się pomocne podczas wykonywania prac naprawczych lub przy wymianie części. AUTODOC nie ponosi odpowiedzialności za szkody z tytułu utraconych korzyści, uszczerbku na zdrowiu bądź z tytułu szkody na mieniu, które powstały podczas naprawy lub wymiany części bądź w skutek nieprawidłowego użytkowania lub błędnej interpretacji udostępnionych informacji.

AUTODOC nie ponosi odpowiedzialności za ewentualne błędy i nieścisłości zawarte w tym przewodniku. Niniejsze informacje mają jedynie charakter informacyjny i nie zastępują wskazówek specjalisty.

AUTODOC nie ponosi odpowiedzialności za korzystanie ze sprzętu, narzędzi lub części samochodowych w sposób nieprawidłowy lub zagrażający zdrowiu. AUTODOC zaleca zachowanie ostrożności i przestrzeganie zasad bezpieczeństwa podczas wykonywania prac naprawczych lub wymiany części. Prosimy mieć na uwadze, że części samochodowe niskiej jakości nie będą w stanie zapewnić stosownego bezpieczeństwa w ruchu drogowym.

© Copyright 2022 Wszelkie treści – w tym teksty, zdjęcia i grafiki – chronione są prawami autorskimi. Wszelkie prawa – w szczególności prawa do kopiowania, rozpowszechniania, edytowania i tłumaczenia – stanowią własność AUTODOC GmbH.