



Jak wymienić zacisku  
hamulcowego przód w  
**FORD KUGA I** - poradnik  
naprawy

## PODOBNY FILMIK INSTRUKTAŻOWY



Niniejszy film przedstawia procedurę wymiany podobnej części samochodowej w innym pojeździe

### Ważne!

Procedura wymiany może być stosowana dla:

FORD KUGA I 2.5, FORD KUGA I 2.0 TDCi, FORD KUGA I 2.0 TDCi 4x4, FORD KUGA I 2.5 4x4

Kolejne kroki mogą się różnić w zależności od konstrukcji samochodu.

Niniejszy poradnik został stworzony w oparciu o procedurę wymiany podobnej części samochodowej w: FORD MONDEO III kombi (BWY) 1.8 16V

**WYMIANA: ZACISKU HAMULCOWEGO – FORD KUGA I.  
NARZĘDZIA, KTÓRYCH MOŻESZ POTRZEBOWAĆ:**



- Szczotka druciana
- Sprej WD-40
- Środek do czyszczenia hamulców
- Smar na bazie miedzi
- Smar do trzpieni prowadzących zacisku hamulcowego
- Klucz płasko-oczkowy o numerze 9
- Klucz oczkowy otwarty nr 14
- Bit imbusowy numerze H7
- Klucz nasadowy do kół o numerze 19
- Klucz grzechotkowy
- Klucz dynamometryczny
- Zacisk przewodu hamulcowego
- Śrubokręt Płaski
- Łom
- Zestaw do odpowietrzania układu hamulcowego
- Klin pod koło

**Kup narzędzia**

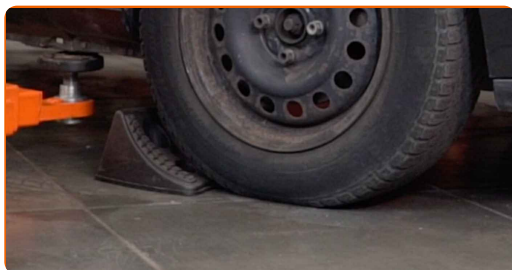
Wymiana: zacisku hamulcowego – FORD KUGA I. Profesjoniści zalecają:

- Procedura wymiany jest taka sama dla lewych i prawych zacisków hamulcowych będących na tej samej osi.
- Wszystkie prace powinny być dokonane na zgaszonym silniku.

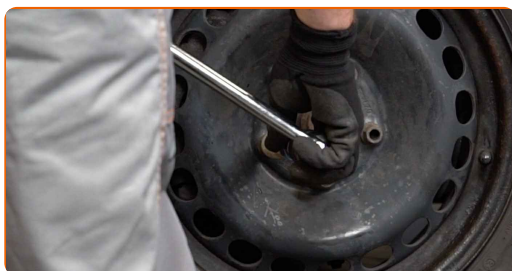
## WYMIANĘ NALEŻY PRZEPROWADZAĆ W TEJ KOLEJNOŚCI:

**1** Odkryj maskę silnika. Odkręć korek pojemnika na płyn hamulcowy.

**2** Zabezpiecz koła klinami.



**3** Poluzuj śruby mocujące koło. Skorzystaj z nasadki udarowe do kół #19.



**4** Podejmij przednią część samochodu i zafiksuj na podporach.

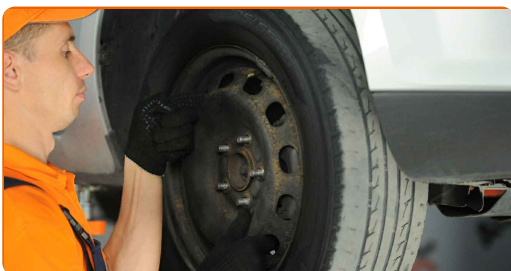
**5** Odkręć śruby koła.



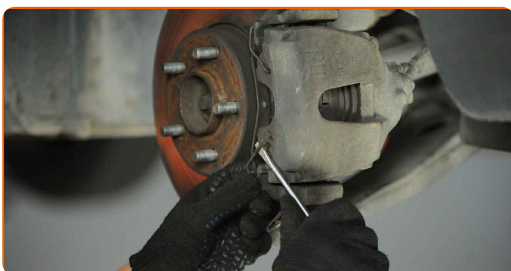
**AUTODOC poleca:**

- Ważne! Przytrzymaj koło podczas odkręcania śrub mocujących. FORD KUGA I

**6** Ściągnij koło.



**7** Zdejmij sprężynę zabezpieczającą zacisk hamulcowy. Skorzystaj z wkrętaka płaskiego.



**8** Zdejmij zaślepki przeciwpylowe trzpieni prowadzących zacisku hamulcowego. Skorzystaj z wkrętaka płaskiego.



**9** Oczyszczyć obszar, w którym przewód hamulcowy podłączony jest do zacisku, a także okolice sworznia prowadzącego. Skorzystaj ze środka do czyszczenia hamulców.



Wymiana: zacisku hamulcowego – FORD KUGA I. AUTODOC zaleca:

- Po zastosowaniu spreju, zaczekaj kilka minut.

10

Odczep przewód hamulcowy za pomocą zacisku przewodu hamulcowego.



11

Poluzuj mocowanie przewodu hamulcowego. Użyj klucza oczkowego otwartego nr 14.



12

Wyczyść mocowania zacisku hamulcowego. Użyj drucianej szczotki. Skorzystaj ze spreju WD-40.

13

Odkręć mocowanie zacisku hamulcowego. Skorzystaj z klucza sześciokątnego typu HEX o numerze H7. Skorzystaj z klucza grzechotkowego.

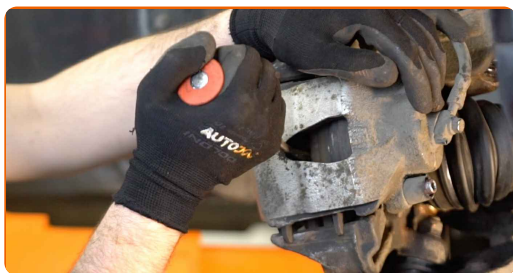


14

Wyjmij kołki prowadzące z zacisku hamulcowego.

15

Rozłącz klocki hamulcowe. Użyj łomu.



16

Zdejmij zacisk hamulcowy.



### Wymiana: zacisku hamulcowego – FORD KUGA I. Wskazówka od ekspertów z AUTODOC:

- Przy wymianie zacisku hamulcowego, zaleca się sprawdzić przewody hamulcowe pod kątem uszkodzeń, a jeśli to konieczne wymienić je na nowe.
- Przy wymianie zacisku hamulcowego poleca się wymieniać klocki hamulcowe, sprawdzać stan tarcz hamulcowych i jeżeli to jest konieczne wymienić je na nowe.
- Sprawdź wspornik zacisku hamulcowego, trzpienie prowadzące zacisku hamulcowego oraz osłony przeciwpyłowe. Wyczyść je. W razie potrzeby je wymień.
- Nie wciskaj pedału hamulca po usunięciu zacisku hamulcowego. W rezultacie tłok może wypaść z cylindra, co może spowodować wyciek płynu hamulcowego oraz dekompresję całego układu.

**17** Zdejmij klocki hamulcowe.



**18** Odkręć przewód hamulcowy z zacisku hamulcowego. Użyj klucza oczkowego otwartego nr 14.



**19** Odłącz przewód hamulcowy.



**20** Nasmaruj przewód hamulcowy. Skorzystaj ze środka do czyszczenia hamulców.



**AUTODOC poleca:**

- Wymiana: zacisku hamulcowego – FORD KUGA I. Po rozpyleniu preparatu odczekaj kilka minut.



**21** Zainstaluj i przymocuj nowy przewód do nowego zacisku hamulcowego. Użyj klucza oczkowego otwartego nr 14.



**22** Zdejmij zatrzask przewodu hamulcowego.



**23** Oczyszczyć wspornik zacisku hamulcowego od kurzu i brudu. Użyj drucianej szczotki. Skorzystaj ze środka do czyszczenia hamulców.

**24** Zainstaluj klocki hamulcowe.



**Wymiana: zacisku hamulcowego – FORD KUGA I. Eksperti z AUTODOC zalecają:**

- Jeśli będziesz używał starych klocków, oczyść je.

**25** Zainstaluj zacisk hamulcowy i zamontuj go.



**26** Oczyszcz trzpienie prowadzące zacisku hamulcowego.



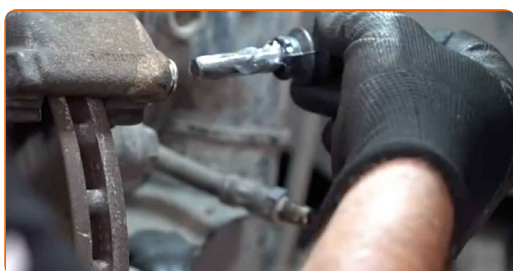
**27** Zabezpiecz trzpienie prowadzące zacisku hamulcowego. Skorzystaj ze smaru do trzpieni prowadzących zacisku hamulcowego.



**Wymiana: zacisku hamulcowego – FORD KUGA I. Wskazówka od AUTODOC:**

- Jeśli w zestawie z nowymi zaciskami hamulcowymi nie było nowych sworzni prowadzących, skorzystaj ze starych.

**28** Przykręć sworznie prowadzące.



29

Dokręć mocowania zacisku hamulcowego. Skorzystaj z klucza sześciokątneho typu HEX o numerze H7. Skorzystaj z klucza dynamometrycznego. Dokręć do go momentu 30 Nm.



30

Zamontuj zaślepki przeciwyłowe trzpieni prowadzących zacisku hamulcowego.



31

Wyczyść powierzchnię zacisku hamulcowego.

32

Dokręć mocowanie łączące przewód hamulcowy z zaciskiem hamulcowym. Użyj klucza oczkowego otwartego nr 14. Skorzystaj z klucza dynamometrycznego. Dokręć do go momentu 18 Nm.



33

Podłącz zestaw do odpowietrzania układu hamulcowego do śruby odpowietrzającej.



34

Odkręć śrubę odpowietrzającą układ hamulcowy. Skorzystaj z klucza oczkowego o numerze 9.



35

Odpowietrz układ zacisku hamulcowego. Nie włączając silnika, naciśnij kilka razy pedał hamulca, aż poczujesz znaczną oporność.



36

Dokręć śrubę odpowietrzającą zacisku hamulcowego. Skorzystaj z klucza oczkowego o numerze 9. Skorzystaj z klucza dynamometrycznego. Dokręć do go momentu 9 Nm.



37

Odłącz zestaw do odpowietrzania układu hamulcowego.

38

Oczyść brud ze śruby węży hamulcowego. Skorzystaj ze środka do czyszczenia hamulców.



**AUTODOC poleca:**

- Wymiana: zacisku hamulcowego – FORD KUGA I. Po rozpyleniu preparatu odczekaj kilka minut.

**39**

Zamontuj sprężynę powrotną zacisku hamulcowego.



**40**

Nasmaruj powierzchnię, gdzie tarcza hamulcowa styka się z felgą. Zastosuj smar miedziany.



**41**

Wyczyść powierzchnię tarczy hamulcowej. Skorzystaj ze środka do czyszczenia hamulców.



**Wymiana: zacisku hamulcowego – FORD KUGA I. Wskazówka:**

- Po zastosowaniu spreju, zaczekaj kilka minut.

**42** Zainstaluj koło.



**AUTODOC poleca:**

- Ostrzeżenie! Aby uniknąć obrażeń, przytrzymaj koło podczas wkręcania śrub mocujących. FORD KUGA I

**43** Wkręć śruby koła. Skorzystaj z nasadki udarowe do kół #19.

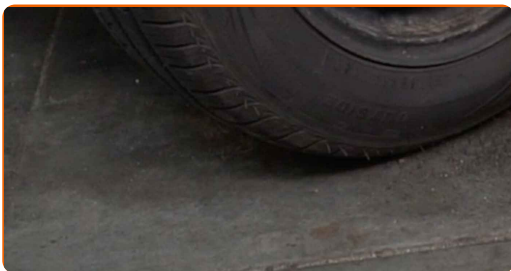


**44** Spuść samochód i, działając w porządku krzyżowym, zaciągnij bolce mocujące koła. Skorzystaj z nasadki udarowe do kół #19. Skorzystaj z klucza dynamometrycznego. Dokręć do go momentu 120 Nm.



45

Usuń podnośniki oraz kliny.

**AUTODOC poleca:**

- Ważne! Wymiana: zacisku hamulcowego – FORD KUGA I. Sprawdź poziom płynu hamulcowego w zbiorniku i w razie potrzeby uzupełnij go.

46

Dokręć korek pojemnika na płyn hamulcowy. Zamknij maskę.

**Wymiana: zacisku hamulcowego – FORD KUGA I. AUTODOC zaleca:**

- Nie włączając silnika, naciśnij kilka razy pedał hamulca, aż poczujesz znaczną oporność.

**DOBRA ROBOTA!** **ZOBACZ WIĘCEJ PORADNIKÓW**

## AUTODOC – NIEDROGIE CZĘŚCI ZAMIENNE WYSOKIEJ JAKOŚCI ONLINE

APLIKACJA MOBILNA AUTODOC: SKORZYSTAJ Z DOSKONAŁYCH  
OKAZJI Z JEDNOCZESNYM WGDODNYM ROBIENIEM ZAKUPÓW



**OGROMNY WYBÓR CZĘŚCI ZAMIENNYCH DO TWOJEGO  
SAMOCHODU**

**ZACISKI HAMULCOWE: SZEROKI WYBÓR**

### **(i) WYŁĄCZENIE ODPOWIEDZIALNOŚCI:**

Dokument zawiera jedynie zalecenia ogólne, które mogą okazać się pomocne podczas wykonywania prac naprawczych lub przy wymianie części. AUTODOC nie ponosi odpowiedzialności za szkody z tytułu utraconych korzyści, uszczerbku na zdrowiu bądź z tytułu szkody na mieniu, które powstały podczas naprawy lub wymiany części bądź w skutek nieprawidłowego użytkowania lub błędnej interpretacji udostępnionych informacji.

AUTODOC nie ponosi odpowiedzialności za ewentualne błędy i nieścisłości zawarte w tym przewodniku. Niniejsze informacje mają jedynie charakter informacyjny i nie zastępują wskazówek specjalisty.

AUTODOC nie ponosi odpowiedzialności za korzystanie ze sprzętu, narzędzi lub części samochodowych w sposób nieprawidłowy lub zagrażający zdrowiu. AUTODOC zaleca zachowanie ostrożności i przestrzeganie zasad bezpieczeństwa podczas wykonywania prac naprawczych lub wymiany części. Prosimy mieć na uwadze, że części samochodowe niskiej jakości nie będą w stanie zapewnić stosownego bezpieczeństwa w ruchu drogowym.

© Copyright 2023 Wszelkie treści – w tym teksty, zdjęcia i grafiki – chronione są prawami autorskimi. Wszelkie prawa – w szczególności prawa do kopiowania, rozpowszechniania, edytowania i tłumaczenia – stanowią własność AUTODOC GmbH.