

 **AUTODOC CLUB**

Jak wymienić
amortyzator tył w **FORD**
MONDEO I sedan (GBP) -
poradnik naprawy

PODOBNY FILMIK INSTRUKTAŻOWY



Niniejszy film przedstawia procedurę wymiany podobnej części samochodowej w innym pojeździe

Ważne!

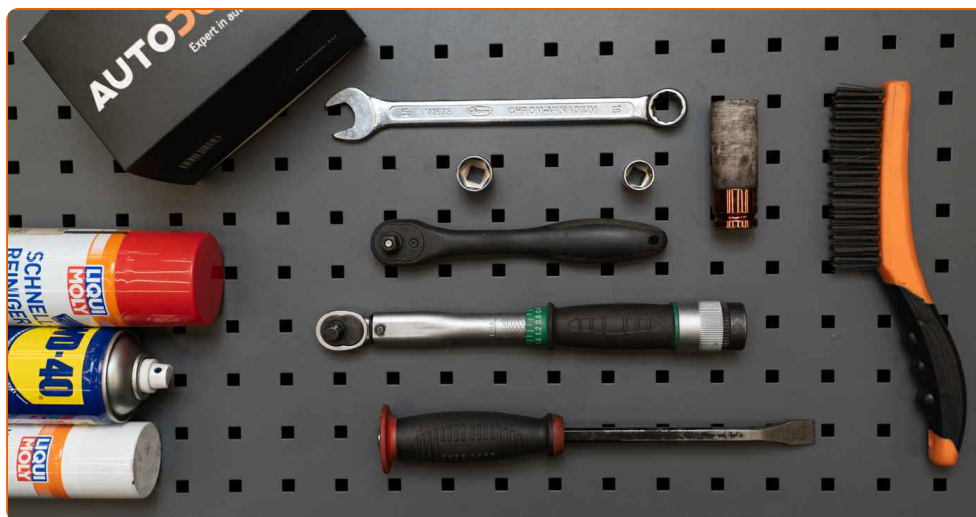
Procedura wymiany może być stosowana dla:

FORD MONDEO I sedan (GBP) 1.8 TD, FORD MONDEO I sedan (GBP) 1.6 i 16V, FORD MONDEO I sedan (GBP) 1.8 i 16V, FORD MONDEO I sedan (GBP) 2.0 i 16V, FORD MONDEO I sedan (GBP) 2.5 i 24V, FORD MONDEO I sedan (GBP) 2.0 i 16V 4x4, FORD MONDEO I sedan (GBP) 1.8 4x4

Kolejne kroki mogą się różnić w zależności od konstrukcji samochodu.

Niniejszy poradnik został stworzony w oparciu o procedurę wymiany podobnej części samochodowej w: FORD MONDEO III kombi (BWY) 1.8 16V

WYMIANA: AMORTYZATORÓW – FORD MONDEO I SEDAN (GBP). LISTA NARZĘDZI, KTÓRYCH BĘDZIESZ POTRZEBOWAĆ:



- Szczotka druciana
- Sprej WD-40
- Środek do czyszczenia hamulców
- Smar na bazie miedzi
- Klucz płasko-oczkowy o numerze 18
- Nasadka o numerze 15
- Nasadka o numerze 18
- Klucz nasadowy do kół o numerze 19
- Klucz grzechotkowy
- Klucz dynamometryczny
- Pokrętka
- Podnośnik hydrauliczny do skrzyni biegów
- Klin pod koło

Kup narzędzia

Wymiana: amortyzatorów – FORD MONDEO I sedan (GBP). AUTODOC zaleca:

- Obydwa amortyzatory tylnego zawieszenia powinny wymieniać się jednocześnie.
- Procedura wymiany jest taka sama dla lewych i prawych amortyzatorów tylnego zawieszenia.
- Wszystkie prace powinny być dokonane na zgaszonym silniku.

**WYMIANA: AMORTYZATORÓW – FORD MONDEO I SEDAN (GBP).
PODEJMIJ NASTĘPUJĄCE KROKI:**

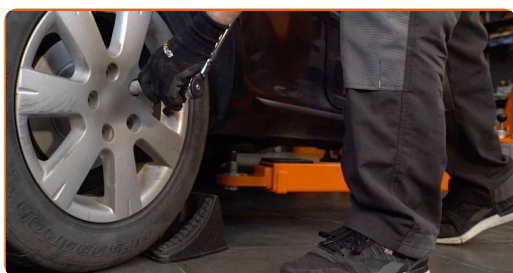
1

Zabezpiecz koła klinami.



2

Poluzuj śruby mocujące koło. Skorzystaj z nasadki udarowe do kół #19.



3

Podemij tylną część samochodu i zafiksuj na podporach.

4 Odkręć śruby koła.



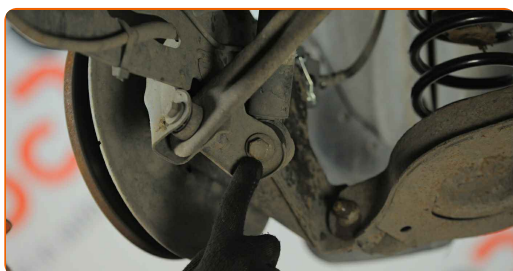
AUTODOC poleca:

- Ostrzeżenie! Aby uniknąć obrażeń, przytrzymaj koło podczas odkręcania śrub mocujących. FORD MONDEO I sedan (GBP)

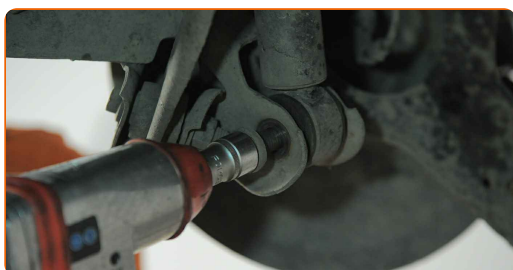
5 Ściągnij koło.



6 Wyczyść mocowania amortyzatora. Użyj drucianej szczotki. Skorzystaj ze spreju WD-40.



7 Odkręć dolny zaczep amortyzatora. Skorzystaj z nasadki o numerze #18. Skorzystaj z klucza grzechotkowego.



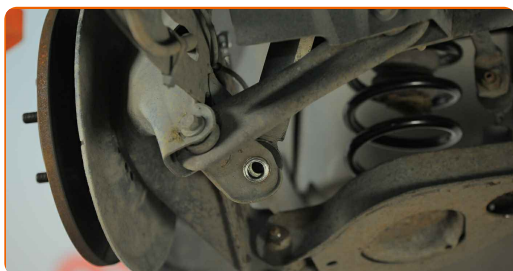
8

Podprzyj zwrotnicę. Użyj podnośnika hydraulicznego do skrzyni biegów.



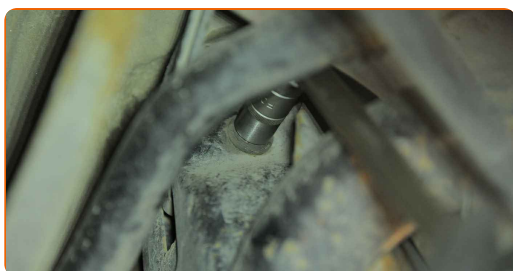
9

Odkręć śrubę mocującą.



10

Odkręć górne mocowanie amortyzatora. Skorzystaj z klucza oczkowego o numerze 18. Skorzystaj z nasadki o numerze #15. Skorzystaj z klucza grzechotkowego. Skorzystaj z pokrętki.



Wymiana: amortyzatorów – FORD MONDEO I sedan (GBP). Ekspersi z AUTODOC zalecają:

- Ażeby uniknąć kontuzji, podtrzymaj amortyzator przy odkręcaniu śrub mocujących.

11

Odkręć śrubę mocującą.

12

Zdemontuj amortyzator.



Wymiana: amortyzatorów – FORD MONDEO I sedan (GBP). Profesjonaliści zalecają:

- Przed zamontowaniem nowego amortyzatora, powinieneś ręcznie do napompować 3-5 razy.

13

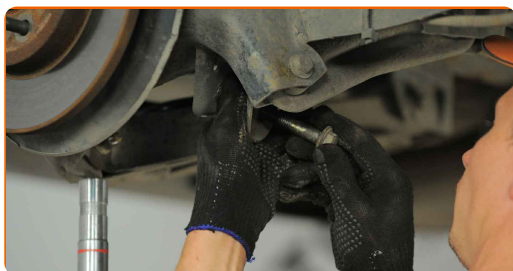
Umieść amortyzator w nadkolu i zabezpiecz go.



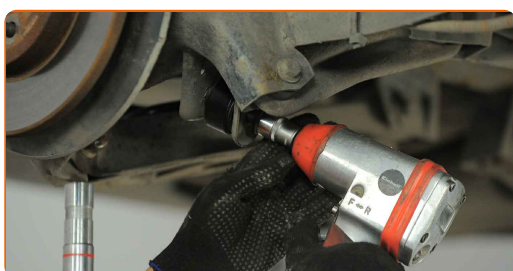
Wymiana: amortyzatorów – FORD MONDEO I sedan (GBP). Wskazówka od AUTODOC:

- W celu uniknięcia obrażeń podczas wkręcania śrub mocujących należy mocno przytrzymać amortyzator.

14 Zamontuj śruby mocujące (2 sztuki).



15 Dokręć dolne mocowanie amortyzatora. Skorzystaj z nasadki o numerze #18. Skorzystaj z klucza dynamometrycznego. Dokręć do go momentu 120 Nm.



16 Dokręć górne mocowanie amortyzatora. Skorzystaj z klucza oczkowego o numerze 18. Skorzystaj z nasadki o numerze #15. Skorzystaj z klucza dynamometrycznego. Dokręć do go momentu 84 Nm.



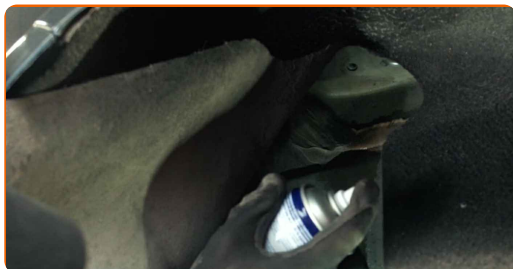
17 Wyjmij podporę spod zwrotnicy.



AUTODOC poleca:

- Wymiana: amortyzatorów – FORD MONDEO I sedan (GBP). Opuść płynnie podnośnik skrzyni biegów, bez gwałtownych ruchów, aby uniknąć uszkodzenia elementów i mechanizmów.

18 Zabezpiecz mocowania amortyzatora. Zastosuj smar miedziany.



19 Nasmaruj powierzchnię, gdzie tarcza hamulcowa styka się z felgą. Zastosuj smar miedziany.



20 Wyczyść powierzchnię tarczy hamulcowej. Skorzystaj ze środka do czyszczenia hamulców.



Wymiana: amortyzatorów – FORD MONDEO I sedan (GBP). Wskazówka:

- Po zastosowaniu spreju, zaczekaj kilka minut.

21 Zainstaluj koło.



AUTODOC poleca:

- Ważne! Przytrzymaj koło podczas wkręcania śrub mocujących. FORD MONDEO I sedan (GBP)

22

Wkręć śruby koła. Skorzystaj z nasadki udarowe do kół #19.

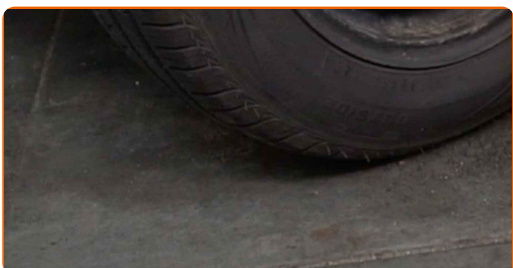


23

Spuść samochód i, działając w porządku krzyżowym, zaciągnij bolce mocujące koła. Skorzystaj z nasadki udarowe do kół #19. Skorzystaj z klucza dynamometrycznego. Dokręć do go momentu 90 Nm.

24

Usuń podnośniki oraz kliny.



DOBRA ROBOTA! 

ZOBACZ WIĘCEJ PORADNIKÓW

AUTODOC – NIEDROGIE CZĘŚCI ZAMIENNE WYSOKIEJ JAKOŚCI ONLINE

APLIKACJA MOBILNA AUTODOC: SKORZYSTAJ Z DOSKONAŁYCH
OKAZJI Z JEDNOCZESNYM WGDNYM ROBIENIEM ZAKUPÓW



**OGROMNY WYBÓR CZĘŚCI ZAMIENNYCH DO TWOJEGO
SAMOCHODU**

AMORTYZATOR: SZEROKI WYBÓR

(i) WYŁĄCZENIE ODPOWIEDZIALNOŚCI:

Dokument zawiera jedynie zalecenia ogólne, które mogą okazać się pomocne podczas wykonywania prac naprawczych lub przy wymianie części. AUTODOC nie ponosi odpowiedzialności za szkody z tytułu utraconych korzyści, uszczerbku na zdrowiu bądź z tytułu szkody na mieniu, które powstały podczas naprawy lub wymiany części bądź w skutek nieprawidłowego użytkowania lub błędnej interpretacji udostępnionych informacji.

AUTODOC nie ponosi odpowiedzialności za ewentualne błędy i nieścisłości zawarte w tym przewodniku. Niniejsze informacje mają jedynie charakter informacyjny i nie zastępują wskazówek specjalisty.

AUTODOC nie ponosi odpowiedzialności za korzystanie ze sprzętu, narzędzi lub części samochodowych w sposób nieprawidłowy lub zagrażający zdrowiu. AUTODOC zaleca zachowanie ostrożności i przestrzeganie zasad bezpieczeństwa podczas wykonywania prac naprawczych lub wymiany części. Prosimy mieć na uwadze, że części samochodowe niskiej jakości nie będą w stanie zapewnić stosownego bezpieczeństwa w ruchu drogowym.

© Copyright 2023 Wszelkie treści – w tym teksty, zdjęcia i grafiki – chronione są prawami autorskimi. Wszelkie prawa – w szczególności prawa do kopiowania, rozpowszechniania, edytowania i tłumaczenia – stanowią własność AUTODOC SE.