

 **AUTODOC CLUB**

Jak wymienić filtr paliwa  
w **FORD MONDEO III**  
**(B5Y)** - poradnik naprawy

## PODOBNY FILMIK INSTRUKTAŻOWY



Niniejszy film przedstawia procedurę wymiany podobnej części samochodowej w innym pojeździe

### Ważne!

Procedura wymiany może być stosowana dla:

FORD MONDEO III (B5Y) 1.8 16V, FORD MONDEO III (B5Y) 2.0 16V, FORD MONDEO III (B5Y) 2.5 V6 24V, FORD MONDEO III (B5Y) ST220, FORD MONDEO III (B5Y) 1.8 SCi, FORD MONDEO III (B5Y) 3.0 V6 24V

Kolejne kroki mogą się różnić w zależności od konstrukcji samochodu.

Niniejszy poradnik został stworzony w oparciu o procedurę wymiany podobnej części samochodowej w: FORD MONDEO III sedan (B4Y) 2.0 16V

**WYMIANA: FILTRA PALIWA – FORD MONDEO III (B5Y).  
LISTA NARZĘDZI, KTÓRYCH BĘDZIESZ POTRZEBOWAĆ:**



- Szczotka druciana
- Szczotka nylonowa
- Sprej WD-40
- Uniwersalny spray do czyszczenia
- Nasadka o numerze 8
- Nasadka o numerze 10
- Zbiornik na płyn
- Klucz grzechotkowy

**Kup narzędzia**

Wymiana: filtra paliwa – FORD MONDEO III (B5Y). Eksperti z AUTODOC zalecają:

- Sprawdź, czy wystarczy przestrzeni na wentylację. Opary paliwa są szkodliwe.
- Wszystkie prace powinny być dokonane na zgaszonym silniku.

## WYMIANA: FILTRA PALIWA – FORD MONDEO III (B5Y). UŻYJ NASTĘPUJĄCEJ PROCEDURY:

**1** Otwórz klapkę wlewu paliwa.

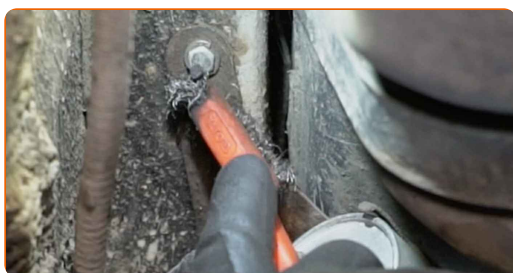


**2** Odkręć korek wlewu paliwa.



**3** Podnieś samochód przy pomocy podnośnika lub umieść go nad stanowiskiem inspekcyjnym.

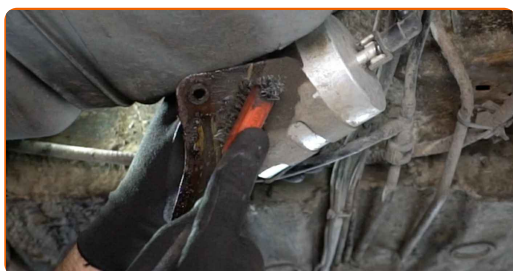
**4** Wyczyść mocowanie filtra paliwa. Użyj drucianej szczotki. Skorzystaj ze spreju WD-40.



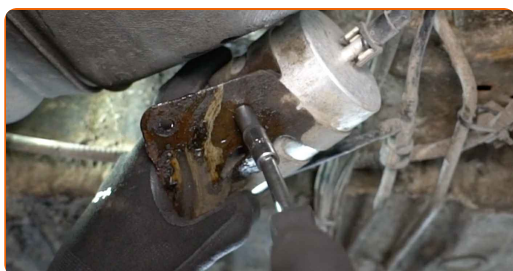
- 5** Odkręć śruby mocujące uchwyt filtra paliwa. Skorzystaj z nasadki o numerze #10. Skorzystaj z klucza grzechotkowego.



- 6** Wyczyść mocowanie filtra paliwa. Użyj drucianej szczotki. Skorzystaj ze spreju WD-40.



- 7** Odkręć uchwyt filtra paliwa. Skorzystaj z nasadki o numerze #8. Skorzystaj z klucza grzechotkowego.

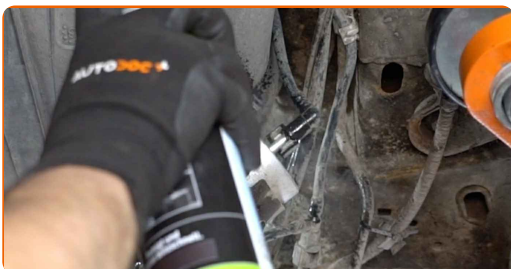


- 8** Wyjmij wspornik mocujący filtr paliwa.

- 9** Przygotuj zbiornik na płyny.



- 10** Oczyszczyć mocowania przewodów dostarczających paliwo. Użyć szczotki nylonowej. Skorzystać z uniwersalnego preparatu czyszczącego w aerozolu.



- 11** Odłączyć przewody podania paliwa od filtra paliwa.



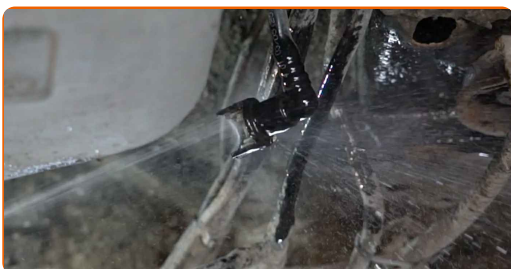
- 12** Wymij filtr paliwa.



Wymiana: filtra paliwa – FORD MONDEO III (B5Y). Ekspersi z AUTODOC zalecają:

- Bądź ostrożny! Paliwo może wyciec z obudowy filtra oraz przewodów.

- 13** Wyczyścić przewody paliwowe. Skorzystać z uniwersalnego preparatu czyszczącego w aerozolu.



14

Zainstaluj nowy filtr paliwa.

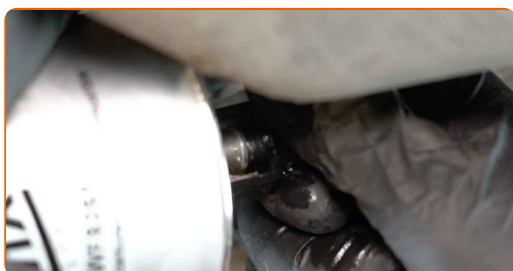


Wymiana: filtra paliwa – FORD MONDEO III (B5Y). AUTODOC zaleca:

- Pamiętaj, ważne jest nie pomylić miejsca wyjścia i wejścia. Strzałki na filtrze wskazują kierunek potoku paliwa.
- W trakcie instalacji zadbaj o to, aby zapobiec przedostaniu się pyłu i brudu do wnętrza obudowy filtra paliwa.
- Uwaga! Używaj wysokiej jakości filtrów – FORD MONDEO III (B5Y).

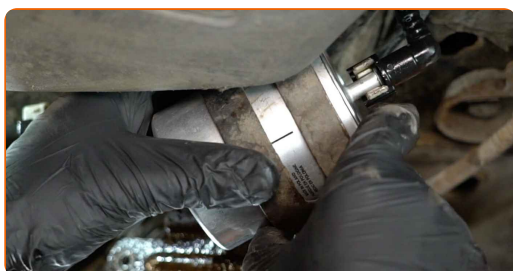
15

Zamontuj przewód paliwowy.



16

Zainstaluj wspornik mocujący filtr paliwa.

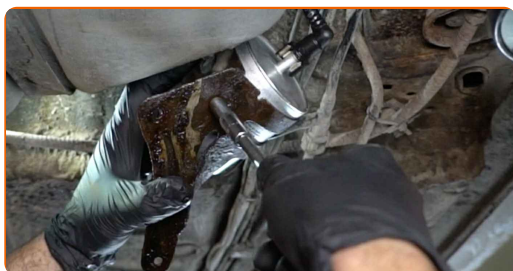




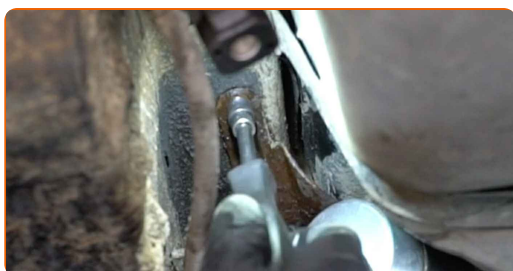
**17** Zamontuj przewód paliwowy.



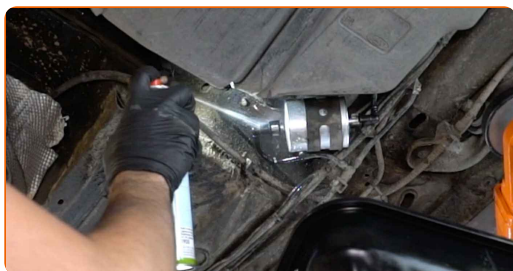
**18** Wkręć mocowanie filtra paliwa. Skorzystaj z nasadki o numerze #8. Skorzystaj z klucza grzechotkowego.



**19** Wkręć śruby mocujące uchwyt filtra paliwa. Skorzystaj z nasadki o numerze #10. Skorzystaj z klucza grzechotkowego.



**20** Wyczyść filtra paliwa. Skorzystaj z uniwersalnego preparatu czyszczącego w aerozolu.



**21** Odstaw zbiornik na płyny spod filtra paliwa.





**22** Obniż samochód.

**23** Zakręć korek wlewu paliwa.



**24** Zamknij klapkę wlewu paliwa.



Wymiana: filtra paliwa – FORD MONDEO III (B5Y). Wskazówka od ekspertów z AUTODOC:

- Przed rozpoczęciem jazdy kilkakrotnie włącz i wyłącz zapłon. Należy to zrobić w celu aktywacji pompy paliwowej, aby przepompowywała ona paliwo przez układ paliwowy.

**25** Włącz silnik na kilka minut. Jest to niezbędne, aby upewnić się, że części odpowiednio pracują.

**26** Zgaś silnik.

**DOBRA ROBOTA!** 

**ZOBACZ WIĘCEJ PORADNIKÓW**

## AUTODOC – NIEDROGIE CZĘŚCI ZAMIENNE WYSOKIEJ JAKOŚCI ONLINE

APLIKACJA MOBILNA AUTODOC: SKORZYSTAJ Z DOSKONAŁYCH OKAZJI Z JEDNOCZESNYM WGDODNYM ROBIENIEM ZAKUPÓW



**+ AUTODOC**

GET IT ON  
**Google Play**

Download on the  
**App Store**

**Download**

**OGROMNY WYBÓR CZĘŚCI ZAMIENNYCH DO TWOJEGO SAMOCHODU**

**FILTR PALIWA: SZEROKI WYBÓR**

### **(i) WYŁĄCZENIE ODPOWIEDZIALNOŚCI:**

Dokument zawiera jedynie zalecenia ogólne, które mogą okazać się pomocne podczas wykonywania prac naprawczych lub przy wymianie części. AUTODOC nie ponosi odpowiedzialności za szkody z tytułu utraconych korzyści, uszczerbku na zdrowiu bądź z tytułu szkody na mieniu, które powstały podczas naprawy lub wymiany części bądź w skutek nieprawidłowego użytkowania lub błędnej interpretacji udostępnionych informacji.

AUTODOC nie ponosi odpowiedzialności za ewentualne błędy i nieścisłości zawarte w tym przewodniku. Niniejsze informacje mają jedynie charakter informacyjny i nie zastępują wskazówek specjalisty.

AUTODOC nie ponosi odpowiedzialności za korzystanie ze sprzętu, narzędzi lub części samochodowych w sposób nieprawidłowy lub zagrażający zdrowiu. AUTODOC zaleca zachowanie ostrożności i przestrzeganie zasad bezpieczeństwa podczas wykonywania prac naprawczych lub wymiany części. Prosimy mieć na uwadze, że części samochodowe niskiej jakości nie będą w stanie zapewnić stosownego bezpieczeństwa w ruchu drogowym.

© Copyright 2023 Wszelkie treści – w tym teksty, zdjęcia i grafiki – chronione są prawami autorskimi. Wszelkie prawa – w szczególności prawa do kopiowania, rozpowszechniania, edytowania i tłumaczenia – stanowią własność AUTODOC SE.