



Pompka spryskiwacza
przedniej szyby: wymiana
w samochodzie **FORD**
Orion Mk2 (AFF) –
instrukcja naprawy

PODOBNY FILMIK INSTRUKTAŻOWY



Niniejszy film przedstawia procedurę wymiany podobnej części samochodowej w innym pojeździe

Ważne!

Procedura wymiany może być stosowana dla:

FORD ORION II (AFF) 1.4 Cat, FORD ORION II (AFF) 1.4, FORD ORION II (AFF) 1.6 D, FORD ORION II (AFF) 1.8 D, FORD ORION II (AFF) 1.6 i, FORD ORION II (AFF) 1.3, FORD ORION II (AFF) 1.6

Kolejne kroki mogą się różnić w zależności od konstrukcji samochodu.

Niniejszy poradnik został stworzony w oparciu o procedurę wymiany podobnej części samochodowej w: FORD TRANSIT MK-7 nadwozie pełne 2.2 TDCi

**WYMIANA: POMPKA SPRYSKIWACZA – FORD ORION
MK2 (AFF). LISTA NARZĘDZI, KTÓRYCH BĘDZIESZ
POTRZEBOWAĆ:**



- Szczotka druciana
- Szczotka nylonowa
- Spray WD-40
- Uniwersalny spray do czyszczenia
- Smar do połączeń elektrycznych
- Smar ceramiczny
- Klucz dynamometryczny
- Nasadka 10 mm
- Nasadka uderowa do kół 21 mm
- Klucz grzechotkowy
- Pokrętka
- Dźwignia montażowa
- Szczypce do zdejmowania przewodów
- Pokrowiec na błotnik
- Kliny pod koła

Kup narzędzia

Wymiana: pompka spryskiwacza – FORD Orion Mk2 (AFF). AUTODOC zaleca:

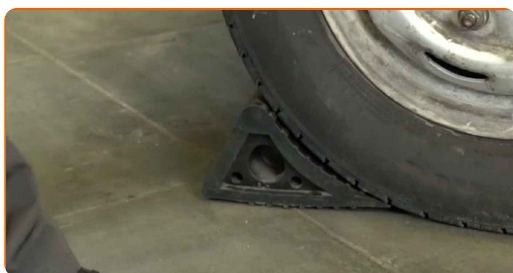
- Wszystkie prace powinny być wykonywane przy wyłączonym zapłonie.

WYMIANA: POMPKA SPRYSKIWACZA – FORD ORION MK2 (AFF). ZALECANA KOLEJNOŚĆ KROKÓW:

1 Otwórz maskę.

2 Skorzystaj z osłony na błotnik, aby zapobiec uszkodzeniu powłoki lakierniczej oraz plastikowych elementów samochodu.

3 Zabezpiecz koła klinami.



4 Poluzuj nakrętki kół. Użyj nasadki udarowej do kół 21 mm. Użyj pokrętki.



5 Podnieś samochód.

Uwaga!

- Jeśli używasz podnośnika, upewnij się, że auto jest zaparkowane na płaskiej, równej powierzchni.
- Pamiętaj, aby dodatkowo zabezpieczyć samochód podporami.

6

Odkręć nakrętki kół.

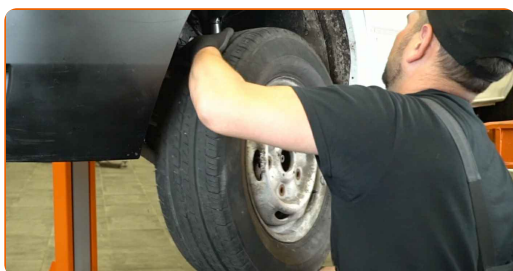


Wymiana: pompka spryskiwacza – FORD Orion Mk2 (AFF). Wskazówka od ekspertów z AUTODOC:

- Aby uniknąć obrażeń, podtrzymaj koło podczas odkręcania nakrętek.

7

Zdemontuj koło.



- 8** Wyczyść element mocujący plastikowej pokrywy zbiornika spryskiwacza szyby przedniej. Użyj drucianej szczotki. Użyj sprayu WD-40.



- 9** Odkręć śrubę mocującą pokrywę zbiornika spryskiwacza szyby przedniej. Użyj nasadki 10 mm. Użyj klucza grzechotkowego.



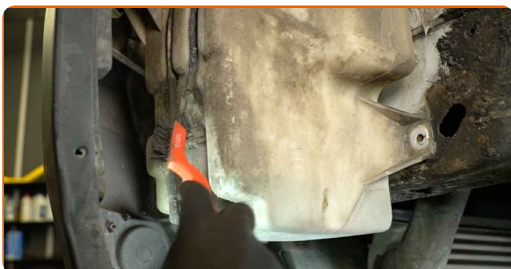
- 10** Zdejmij śrubę mocującą.



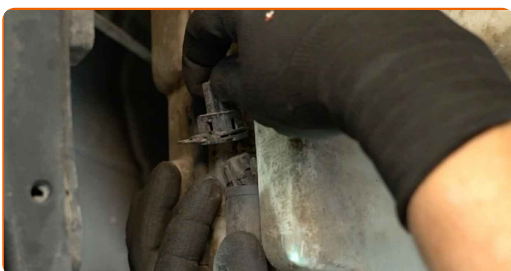
- 11** Zdejmij pokrywę zbiornika spryskiwacza przedniej szyby.



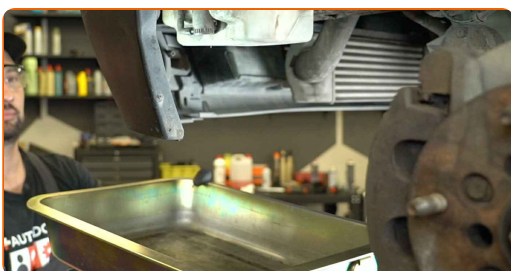
- 12** Wyczyść pompkę spryskiwacza przedniej szyby. Użyj nylonowej szczotki. Skorzystaj z uniwersalnego sprayu do czyszczenia.



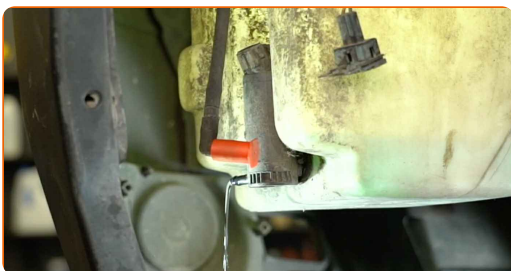
- 13** Odłącz złącze od pompki spryskiwacza szyby przedniej. Użyj dźwigni montażowej.



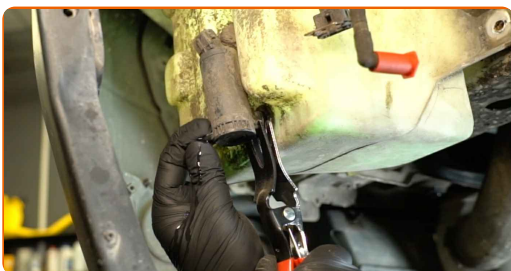
- 14** Umieść pojemnik pod pompką spryskiwacza przedniej szyby.



- 15** Odłącz przewód spryskiwacza przedniej szyby. Użyj szczypiec do zdejmowania przewodów.



- 16** Wymontuj pompkę spryskiwacza szyby przedniej. Użyj szczypiec do zdejmowania przewodów.



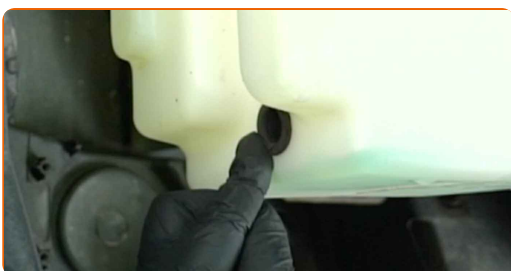
17 Zdejmij uszczelkę pompki spryskiwacza. Użyj dźwigni montażowej.



18 Oczyszcz gniazdo mocowania pompki spryskiwacza szyby przedniej. Skorzystaj z uniwersalnego sprayu do czyszczenia.



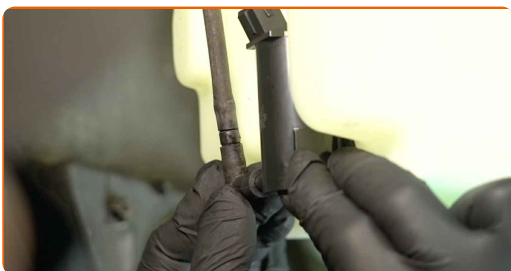
19 Załóż nową uszczelkę pompki spryskiwacza.



20 Zamontuj nową pompkę spryskiwacza przedniej szyby.



21 Podłącz przewód spryskiwacza szyby przedniej.



22

Nasmaruj złącze pompki spryskiwacza szyby przedniej. Skorzystaj ze smaru do połączeń elektrycznych.



23

Podłącz złącze pompki spryskiwacza szyby przedniej.



24

Zamontuj pokrywę zbiornika spryskiwacza przedniej szyby.



25

Zamontuj śrubę mocującą.



26

Wkręć śrubę mocującą pokrywę zbiornika spryskiwacza szyby przedniej. Użyj nasadki 10 mm. Użyj klucza grzechotkowego.



27 Oczyszcz gniazdo mocowania felgi. Użyj drucianej szczotki. Skorzystaj z uniwersalnego sprayu do czyszczenia.



28 Nasmaruj powierzchnię piasty koła, która styka się z felgą. Skorzystaj ze smaru ceramicznego.



29 Zamontuj koło.

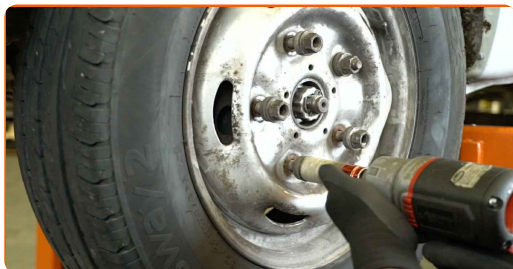


Wymiana: pompka spryskiwacza – FORD Orion Mk2 (AFF). Profesjoniści zalecają:

- Aby uniknąć obrażeń, podczas dokręcania nakrętek mocujących przytrzymaj koło.

30

Wkręć nakrętki koła. Użyj nasadki udarowej do kół 21 mm. Użyj klucza grzechotkowego.



31

Opuść samochód i dokręć nakrętki kół w sposób krzyżowy. Użyj nasadki udarowej do kół 21 mm. Użyj klucza dynamometrycznego. Moment dokręcania: 200 N·m.



32

Wymij podnośnik, podpory i kliny spod kół.



33

Wlej nowy płyn do spryskiwaczy do zbiornika spryskiwacza przedniej szyby.



34

Zdejmij pokrowiec z błotnika.

35

Zamknij maskę.

36

Sprawdź, czy nowa część działa.

DOBRA ROBOTA! 

ZOBACZ WIĘCEJ PORADNIKÓW

AUTODOC – NIEDROGIE CZĘŚCI ZAMIENNE WYSOKIEJ JAKOŚCI ONLINE

APLIKACJA MOBILNA AUTODOC: SKORZYSTAJ Z DOSKONAŁYCH OKAZJI Z JEDNOCZESNYM WGDNYM ROBIENIEM ZAKUPÓW



+ AUTODOC

GET IT ON
Google Play

Download on the
App Store

Download

OGROMNY WYBÓR CZĘŚCI ZAMIENNYCH DO TWOJEGO SAMOCHODU

POMPKA SPRYSKIWACZA: SZEROKI WYBÓR

(i) WYŁĄCZENIE ODPOWIEDZIALNOŚCI:

Dokument zawiera jedynie zalecenia ogólne, które mogą okazać się pomocne podczas wykonywania prac naprawczych lub przy wymianie części. AUTODOC nie ponosi odpowiedzialności za szkody z tytułu utraconych korzyści, uszczerbku na zdrowiu bądź z tytułu szkody na mieniu, które powstały podczas naprawy lub wymiany części bądź w skutek nieprawidłowego użytkowania lub błędnej interpretacji udostępnionych informacji.

AUTODOC nie ponosi odpowiedzialności za ewentualne błędy i nieścisłości zawarte w tym przewodniku. Niniejsze informacje mają jedynie charakter informacyjny i nie zastępują wskazówek specjalisty.

AUTODOC nie ponosi odpowiedzialności za korzystanie ze sprzętu, narzędzi lub części samochodowych w sposób nieprawidłowy lub zagrażający zdrowiu. AUTODOC zaleca zachowanie ostrożności i przestrzeganie zasad bezpieczeństwa podczas wykonywania prac naprawczych lub wymiany części. Prosimy mieć na uwadze, że części samochodowe niskiej jakości nie będą w stanie zapewnić stosownego bezpieczeństwa w ruchu drogowym.

© Copyright 2024 Wszelkie treści – w tym teksty, zdjęcia i grafiki – chronione są prawami autorskimi. Wszelkie prawa – w szczególności prawa do kopiowania, rozpowszechniania, edytowania i tłumaczenia – stanowią własność AUTODOC SE.