



Oświetlenie tablicy  
rejestracyjnej: wymiana w  
samochodzie **Ford**  
**Transit Mk7 van**  
instrukcja naprawy

## FILMIK INSTRUKTAŻOWY (TUTORIAL)



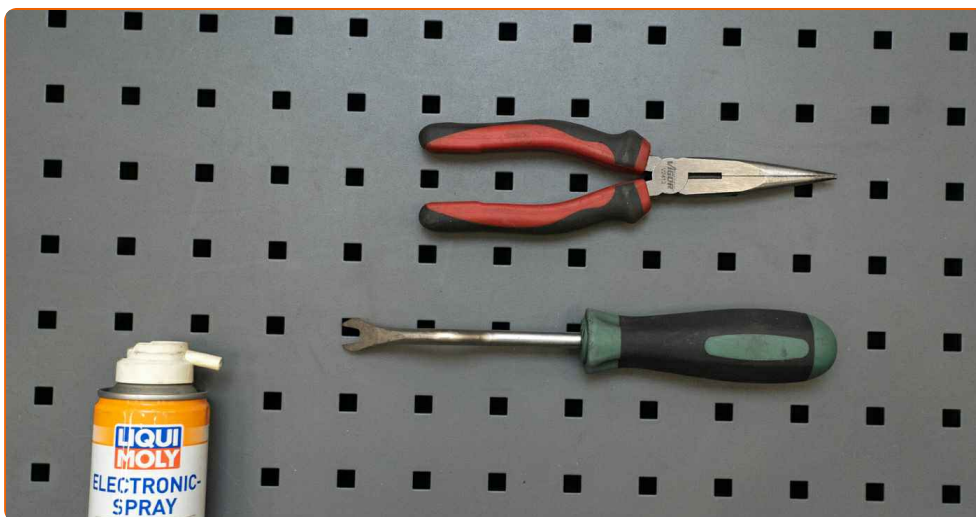
### Ważne!

Procedura wymiany może być stosowana dla:

FORD TRANSIT Autobus 2.2 TDCi, FORD TRANSIT Autobus 2.2 TDCi RWD, FORD TRANSIT MK-7 nadwozie pełne 2.2 TDCi, FORD TRANSIT MK-7 nadwozie pełne 2.2 TDCi RWD, FORD TRANSIT MK-7 nadwozie pełne 2.2 TDCi 4x4, FORD TRANSIT CONNECT (P65\_, P70\_, P80\_) 1.8 16V LPG, FORD Tourneo Connect Mk1 1.8 TDCi /TDDi /DI, FORD Tourneo Connect Mk1 1.8 TDCi, FORD Tourneo Connect Mk1 1.8 16V, FORD TRANSIT CONNECT (P65\_, P70\_, P80\_) 1.8 16V, FORD TRANSIT CONNECT (P65\_, P70\_, P80\_) 1.8 Di, FORD TRANSIT CONNECT (P65\_, P70\_, P80\_) 1.8 TDCi, FORD TRANSIT Autobus 2.4 TDCi, FORD TRANSIT MK-7 nadwozie pełne 2.4 TDCi RWD, FORD TRANSIT MK-7 nadwozie pełne 2.3 16V RWD, (+ 9)

Kolejne kroki mogą się różnić w zależności od konstrukcji samochodu.

**WYMIANA: OSWIETLENIA TABLICY REJESTRACYJNEJ  
– FORD TRANSIT MK7 VAN. NARZĘDZIA, KTÓRYCH  
BĘDZIESZ POTRZEBOWAĆ:**



- Spray do połączeń elektrycznych
- Ściągacz do spinek
- Szczypce z długim nosem

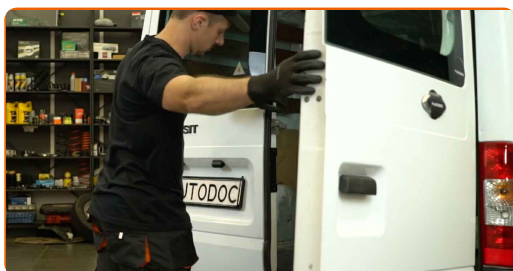
**KUP NARZĘDZIA**

Wymiana: oświetlenia tablicy rejestracyjnej – Ford Transit Mk7 van.  
Wskazówka od ekspertów z AUTODOC:

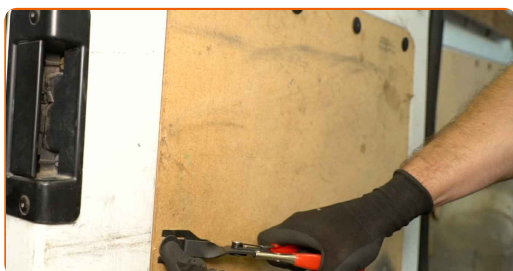
- Procedura wymiany jest identyczna dla obu światła tylnej tablicy rejestracyjnej.
- Wszystkie prace powinny być wykonywane przy wyłączonym zapłonie.

**WYMIANA: OSWIETLENIA TABLICY REJESTRACYJNEJ – FORD TRANSIT MK7 VAN. ZALECANA KOLEJNOŚĆ KROKÓW:**

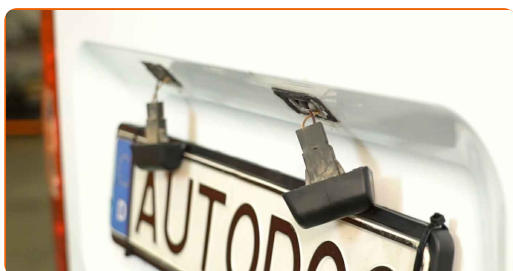
**1** Otwórz tylne drzwi.



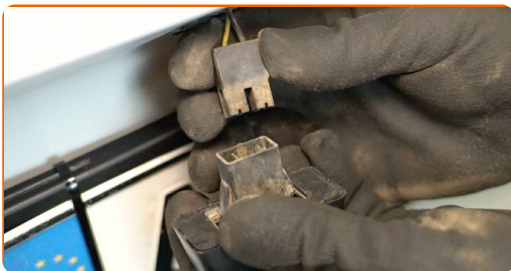
**2** Zdejmij tapicerkę z lewych tylnych drzwi. Użyj ściągacza do spinek.



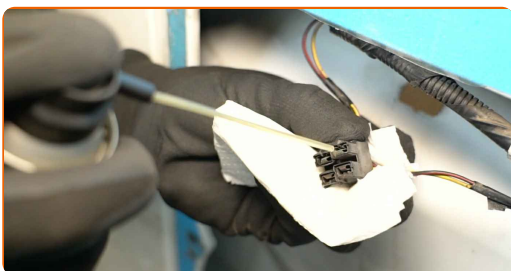
**3** Zdejmij oświetlenie tablicy rejestracyjnej. Użyj szczypiec z długim nosem.



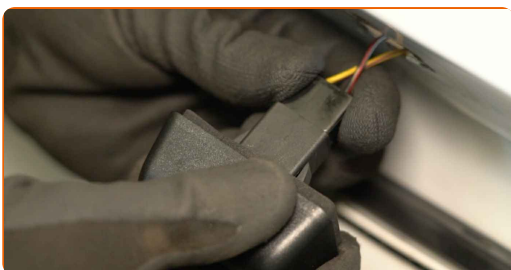
**4** Odłącz złącze oświetlenia tablicy rejestracyjnej.



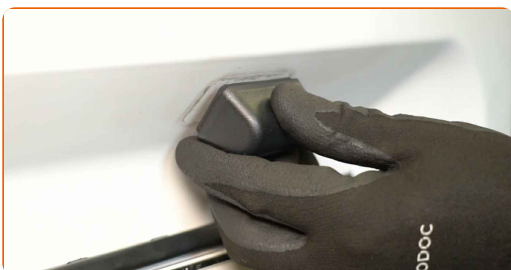
**5** Nasmaruj złącze oświetlenia tablicy rejestracyjnej. Skorzystaj ze sprayu do połączeń elektrycznych.



**6** Podłącz złącze do nowego oświetlenia tablicy rejestracyjnej.



**7** Zamontuj oświetlenie tablicy rejestracyjnej.

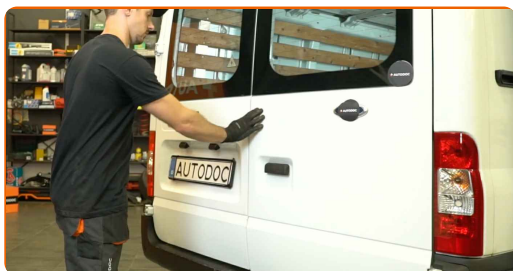


**8** Ponownie zamontuj osłonę tapicerki tylnych drzwi.



9

Zamknij tylne drzwi.



10

Sprawdź, czy nowa część działa.



**DOBRA ROBOTA!** 

**ZOBACZ WIĘCEJ PORADNIKÓW**

## AUTODOC – NIEDROGIE CZĘŚCI ZAMIENNE WYSOKIEJ JAKOŚCI ONLINE

APLIKACJA MOBILNA AUTODOC: SKORZYSTAJ Z DOSKONAŁYCH  
OKAZJI Z JEDNOCZESNYM WGDNYM ROBIENIEM ZAKUPÓW



**+ AUTODOC**

GET IT ON  
**Google Play**

Download on the  
**App Store**

**Download**

**OGROMNY WYBÓR CZĘŚCI ZAMIENNYCH DO TWOJEGO  
SAMOCHODU**

**KUP CZĘŚCI ZAMIENNE DO FORD**

**OŚWIETLENIE TABLICY REJESTRACYJNEJ: SZEROKI  
WYBÓR**

**WYBIERZ CZĘŚCI SAMOCHODOWE DO FORD TRANSIT  
MK7 VAN**

**OŚWIETLENIE TABLICY REJESTRACYJNEJ DO FORD: KUP  
JUŻ TERAZ**

**OŚWIETLENIE TABLICY REJESTRACYJNEJ DO FORD  
TRANSIT MK7 VAN: NAJLEPSZE OKAZJE I OFERTY**

## **ⓘ WYŁĄCZENIE ODPOWIEDZIALNOŚCI:**

Dokument zawiera jedynie zalecenia ogólne, które mogą okazać się pomocne podczas wykonywania prac naprawczych lub przy wymianie części. AUTODOC nie ponosi odpowiedzialności za szkody z tytułu utraconych korzyści, uszczerbku na zdrowiu bądź z tytułu szkody na mieniu, które powstały podczas naprawy lub wymiany części bądź w skutek nieprawidłowego użytkowania lub błędnej interpretacji udostępnionych informacji.

AUTODOC nie ponosi odpowiedzialności za ewentualne błędy i nieścisłości zawarte w tym przewodniku. Niniejsze informacje mają jedynie charakter informacyjny i nie zastępują wskazówek specjalisty.

AUTODOC nie ponosi odpowiedzialności za korzystanie ze sprzętu, narzędzi lub części samochodowych w sposób nieprawidłowy lub zagrażający zdrowiu. AUTODOC zaleca zachowanie ostrożności i przestrzeganie zasad bezpieczeństwa podczas wykonywania prac naprawczych lub wymiany części. Prosimy mieć na uwadze, że części samochodowe niskiej jakości nie będą w stanie zapewnić stosownego bezpieczeństwa w ruchu drogowym.

© Copyright 2024 Wszelkie treści – w tym teksty, zdjęcia i grafiki – chronione są prawami autorskimi. Wszelkie prawa – w szczególności prawa do kopiowania, rozpowszechniania, edytowania i tłumaczenia – stanowią własność AUTODOC SE.