



Mechanizm podnoszenia  
szyb: wymiana w  
samochodzie **Ford**  
**Transit Mk7 van** –  
instrukcja naprawy

## FILMIK INSTRUKTAŻOWY (TUTORIAL)



### Ważne!

Procedura wymiany może być stosowana dla:

FORD TRANSIT Autobus 2.4 TDCi, FORD TRANSIT MK-7 nadwozie pełne 2.2 TDCi, FORD TRANSIT MK-7 nadwozie pełne 2.4 TDCi RWD, FORD TRANSIT MK-7 nadwozie pełne 2.3 16V RWD, FORD TRANSIT Autobus 2.2 TDCi, FORD TRANSIT MK-7 platforma / podwozie 2.3 16V RWD, FORD TRANSIT MK-7 platforma / podwozie 2.2 TDCi, FORD TRANSIT MK-7 platforma / podwozie 2.4 TDCi RWD, FORD TRANSIT Autobus 2.4 TDCi 4x4, FORD TRANSIT Autobus 3.2 TDCi, FORD TRANSIT MK-7 nadwozie pełne 3.2 TDCi RWD, FORD TRANSIT MK-7 platforma / podwozie 3.2 TDCi RWD, FORD TRANSIT MK-7 nadwozie pełne 2.4 TDCi 4x4, FORD TRANSIT MK-7 platforma / podwozie 2.4 TDCi 4x4

Kolejne kroki mogą się różnić w zależności od konstrukcji samochodu.

**WYMIANA: MECHANIZMU PODNOSZENIA SZYBY –  
FORD TRANSIT MK7 VAN. POTRZEBNE NARZĘDZIA:**



- Smar do połączeń elektrycznych
- Taśma malarska
- Klucz dynamometryczny
- Nasadka 8 mm
- Nasadka 10 mm
- Klucz grzechotkowy
- Wiertarka
- Zestaw wiertel
- Nitownica
- Nity
- Śrubokręt krzyżakowy
- Szczypce z długim nosem
- Ściągacz do plastików tapicerki

**KUP NARZĘDZIA**

Wymiana: mechanizmu podnoszenia szyby – Ford Transit Mk7 van. Eksperti z AUTODOC zalecają:

- Wszystkie prace powinny być wykonywane przy wyłączonym zapłonie.

## WYMIANA: MECHANIZMU PODNOSZENIA SZYBY – FORD TRANSIT MK7 VAN. UŻYJ NASTĘPUJĄCEJ PROCEDURY:

**1** Otwórz drzwi samochodu.



**2** Odkręć elementy mocujące boczek drzwi. Użyj śrubokręta krzyżakowego.



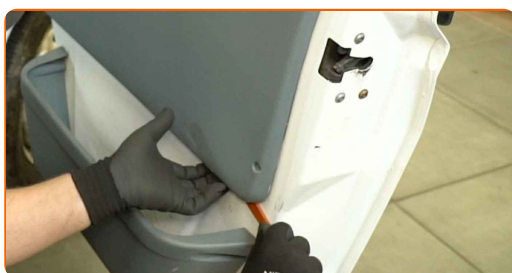
**3** Odłącz osłonę tapicerki klamki drzwi.



**4** Wykręć śruby mocujące.



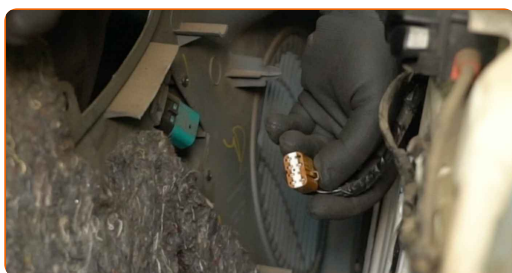
**5** Odłącz boczek drzwi. Użyj ściągacza do plastików tapicerki.



Wymiana: mechanizmu podnoszenia szyby – Ford Transit Mk7 van.  
Wskazówka:

- Nie przykładaj zbyt dużej siły podczas zdejmowania części. W przeciwnym razie możesz ją uszkodzić.

**6** Odłącz złącze od przełącznika szyb elektrycznych.



**7** Odkręć elementy mocujące głośnika. Użyj śrubokręta krzyżakowego.



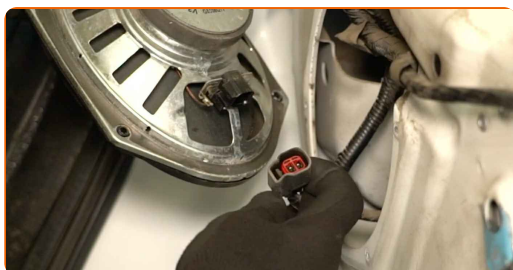
**8** Wykręć śruby mocujące.



**9** Wyjmij głośnik.



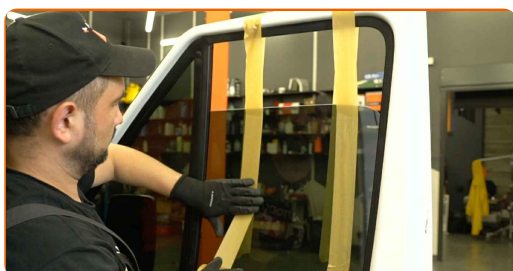
**10** Odłącz złącze od głośnika.



**11** Odłącz złącze od silniczka szyb elektrycznych.



**12** Zamocuj szybę do ramy okna. Użyj taśmy malarskiej.

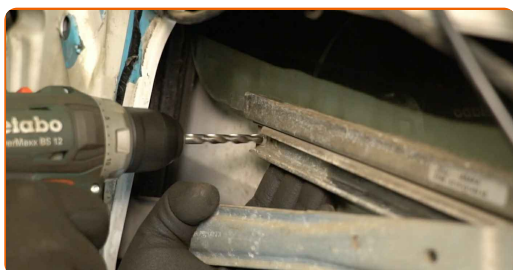


### Uwaga!

- Przytrzymaj szybę podczas podnoszenia i zabezpieczania, aby zapobiec jej uszkodzeniu i uniknąć obrażeń.

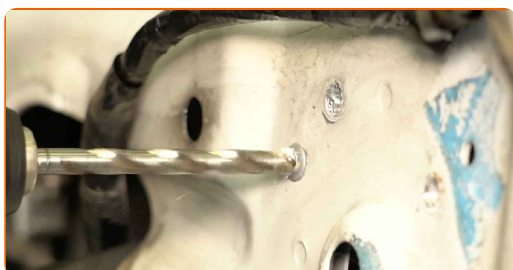
13

Wywierć nity łączące szybę z mechanizmem regulatora szyby. Użyj wiertarki. Użyj zestawu wiertel.



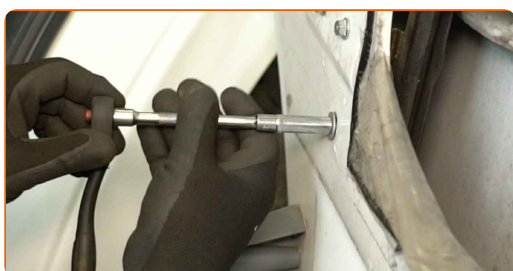
14

Wywierć nity łączące mechanizm regulatora szyby z drzwiami. Użyj wiertarki. Użyj zestawu wiertel.



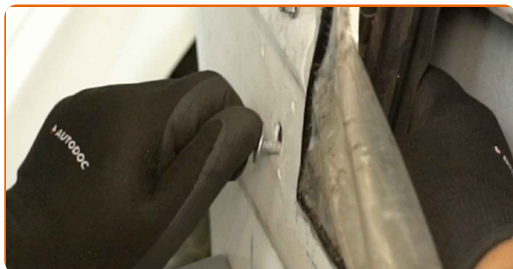
15

Odkręć element mocujący prowadnicy szyby. Użyj nasadki 8 mm. Użyj klucza grzechotkowego.





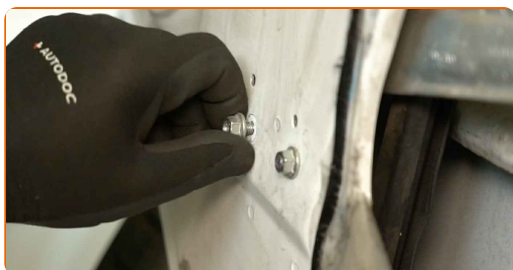
**16** Zdejmij śrubę mocującą.



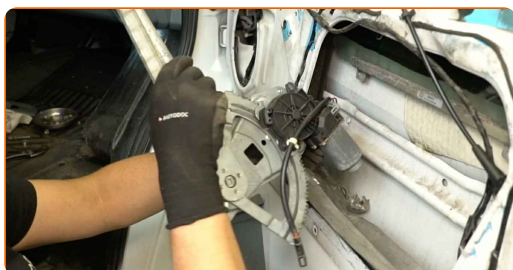
**17** Odkręć elementy mocujące mechanizmu podnoszenia szyb. Użyj nasadki 10 mm. Użyj klucza grzechotkowego.



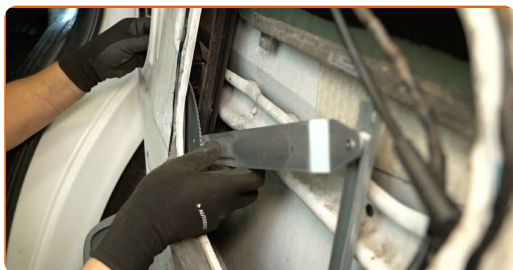
**18** Zdejmij śruby mocujące.



**19** Wymontuj mechanizm podnoszenia szyb.



**20** Zamontuj nowy mechanizm podnoszenia szyb.





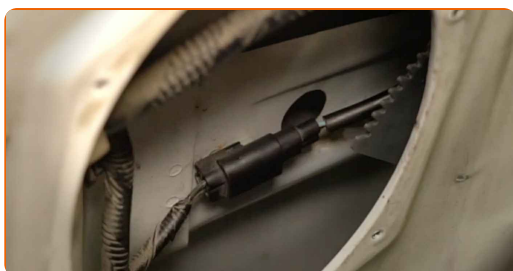
**21** Zamontuj śruby mocujące.



**22** Dokręć elementy mocujące mechanizmu podnoszenia szyb. Użyj nasadki 10 mm. Użyj klucza dynamometrycznego. Moment dokręcania: 8 N·m.



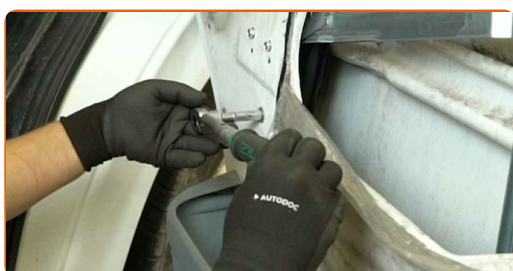
**23** Podłącz złącze do silniczka szyb elektrycznych.



**24** Zamontuj śrubę mocującą prowadnicy okna.

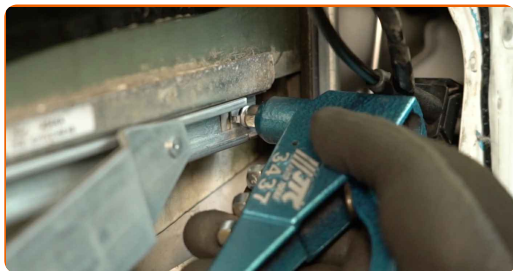


**25** Dokręć element mocujący prowadnicy okna. Użyj nasadki 8 mm. Użyj klucza dynamometrycznego. Moment dokręcania: 6 N·m.



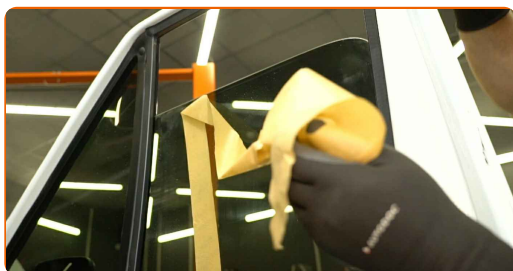
26

Zamontuj nity łączące szybę z mechanizmem podnośnika szyb. Użyj nitownicy. Użyj nitów.



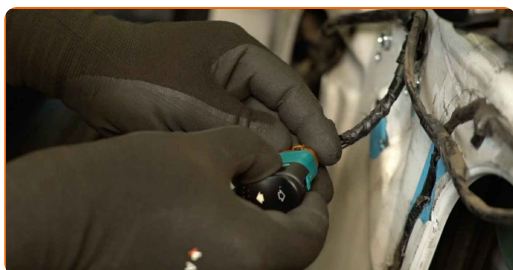
27

Zdejmij taśmę malarską.



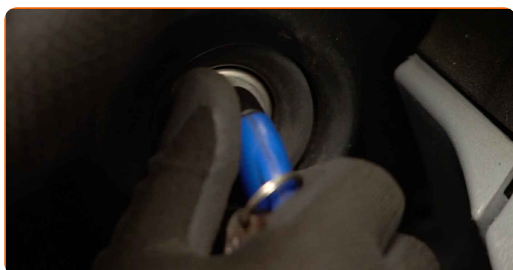
28

Podłącz złącze do przełącznika szyb elektrycznych.



29

Włącz zapłon.

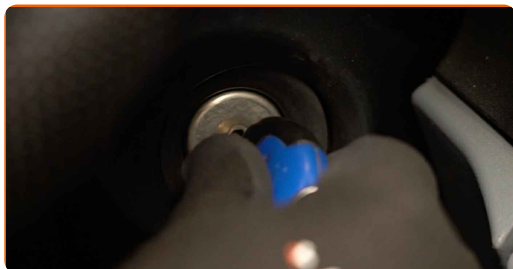


30

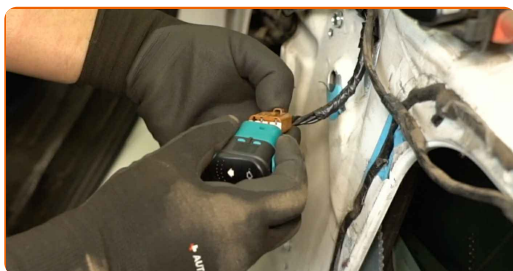
Sprawdź, czy podnośnik szyb działa prawidłowo.



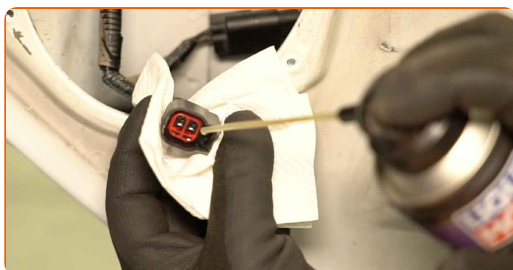
**31** Wyłącz zapłon.



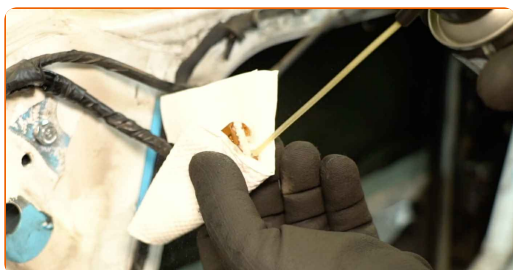
**32** Odłącz złącze od przełącznika szyb elektrycznych.



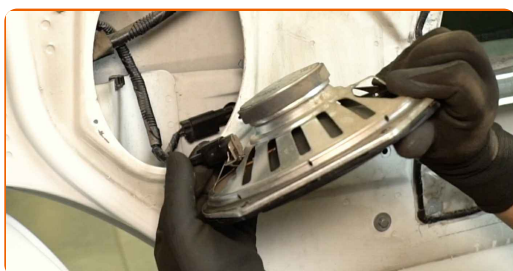
**33** Nasmaruj złącze głośnika. Skorzystaj ze smaru do połączeń elektrycznych.



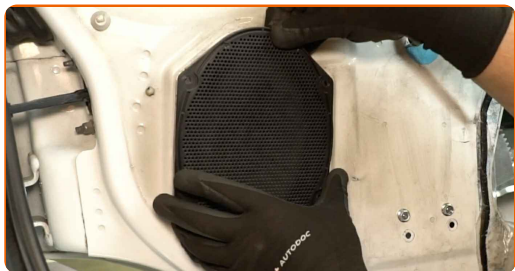
**34** Nasmaruj złącze przełącznika szyby elektrycznej. Skorzystaj ze smaru do połączeń elektrycznych.



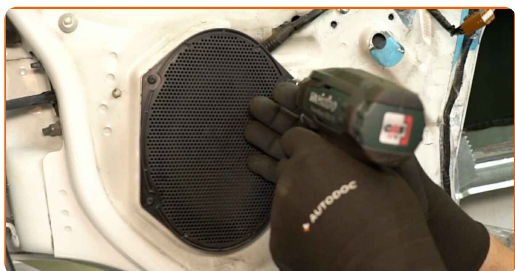
**35** Podłącz złącze do głośnika.



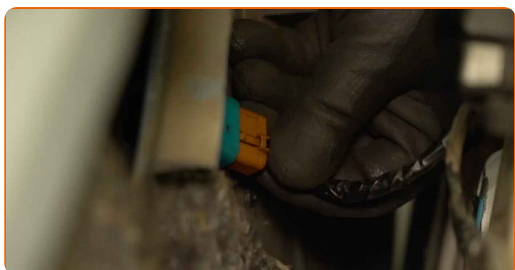
**36** Zainstaluj głośnik.



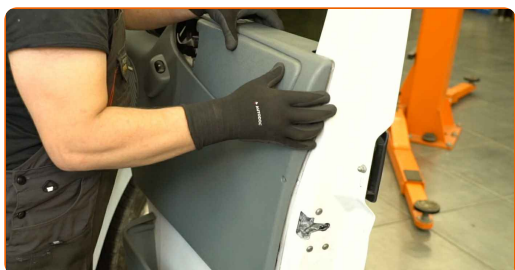
**37** Zamontuj i wkręć śruby mocujące głośnika. Użyj śrubokręta krzyżakowego.



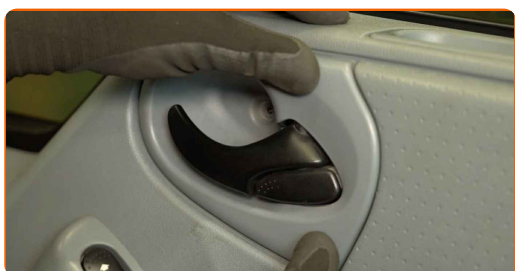
**38** Podłącz złącze do przełącznika szyb elektrycznych.



**39** Zamontuj z powrotem boczek drzwi.

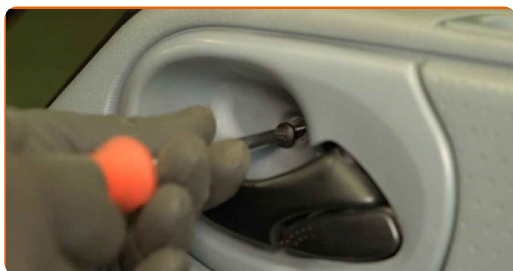


**40** Zamocuj osłonę tapicerki klamki drzwi.



41

Wkręć śruby mocujące.



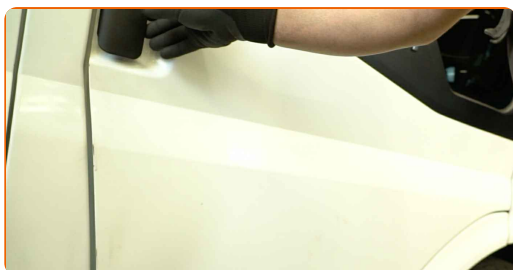
42

Dokręć elementy mocujące boczek drzwi. Użyj śrubokręta krzyżakowego.



43

Zamknij drzwi samochodu.



**DOBRA ROBOTA!** 

**ZOBACZ WIĘCEJ PORADNIKÓW**

## AUTODOC – NIEDROGIE CZĘŚCI ZAMIENNE WYSOKIEJ JAKOŚCI ONLINE

APLIKACJA MOBILNA AUTODOC: SKORZYSTAJ Z DOSKONAŁYCH  
OKAZJI Z JEDNOCZESNYM WGDNYM ROBIENIEM ZAKUPÓW



**+ AUTODOC**

GET IT ON  
**Google Play**

Download on the  
**App Store**

**Download**

**OGROMNY WYBÓR CZĘŚCI ZAMIENNYCH DO TWOJEGO  
SAMOCHODU**

**KUP CZĘŚCI ZAMIENNE DO FORD**

**MECHANIZM PODNOSZENIA SZYBY: SZEROKI WYBÓR**



**WYBIERZ CZĘŚCI SAMOCHODOWE DO FORD TRANSIT  
MK7 VAN**

**MECHANIZM PODNOSZENIA SZYBY DO FORD: KUP JUŻ  
TERAZ**

**MECHANIZM PODNOSZENIA SZYBY DO FORD TRANSIT  
MK7 VAN: NAJLEPSZE OKAZJE I OFERTY**

## **ⓘ WYŁĄCZENIE ODPOWIEDZIALNOŚCI:**

Dokument zawiera jedynie zalecenia ogólne, które mogą okazać się pomocne podczas wykonywania prac naprawczych lub przy wymianie części. AUTODOC nie ponosi odpowiedzialności za szkody z tytułu utraconych korzyści, uszczerbku na zdrowiu bądź z tytułu szkody na mieniu, które powstały podczas naprawy lub wymiany części bądź w skutek nieprawidłowego użytkowania lub błędnej interpretacji udostępnionych informacji.

AUTODOC nie ponosi odpowiedzialności za ewentualne błędy i nieścisłości zawarte w tym przewodniku. Niniejsze informacje mają jedynie charakter informacyjny i nie zastępują wskazówek specjalisty.

AUTODOC nie ponosi odpowiedzialności za korzystanie ze sprzętu, narzędzi lub części samochodowych w sposób nieprawidłowy lub zagrażający zdrowiu. AUTODOC zaleca zachowanie ostrożności i przestrzeganie zasad bezpieczeństwa podczas wykonywania prac naprawczych lub wymiany części. Prosimy mieć na uwadze, że części samochodowe niskiej jakości nie będą w stanie zapewnić stosownego bezpieczeństwa w ruchu drogowym.

© Copyright 2024 Wszelkie treści – w tym teksty, zdjęcia i grafiki – chronione są prawami autorskimi. Wszelkie prawa – w szczególności prawa do kopiowania, rozpowszechniania, edytowania i tłumaczenia – stanowią własność AUTODOC SE.