



Przełącznik szyb
elektrycznych: wymiana
w samochodzie **Ford**
Transit Mk7 van –
instrukcja naprawy

FILMIK INSTRUKTAŻOWY (TUTORIAL)



Ważne!

Procedura wymiany może być stosowana dla:

FORD TRANSIT Autobus 2.4 TDCi, FORD TRANSIT MK-7 nadwozie pełne 2.2 TDCi, FORD TRANSIT MK-7 nadwozie pełne 2.4 TDCi RWD, FORD TRANSIT MK-7 nadwozie pełne 2.3 16V RWD, FORD TRANSIT Autobus 2.2 TDCi, FORD TRANSIT MK-7 platforma / podwozie 2.3 16V RWD, FORD TRANSIT MK-7 platforma / podwozie 2.2 TDCi, FORD TRANSIT MK-7 platforma / podwozie 2.4 TDCi RWD, FORD TRANSIT Autobus 2.4 TDCi 4x4, FORD TRANSIT Autobus 3.2 TDCi, FORD TRANSIT MK-7 nadwozie pełne 3.2 TDCi RWD, FORD TRANSIT MK-7 platforma / podwozie 3.2 TDCi RWD, FORD TRANSIT MK-7 nadwozie pełne 2.4 TDCi 4x4, FORD TRANSIT MK-7 platforma / podwozie 2.4 TDCi 4x4

Kolejne kroki mogą się różnić w zależności od konstrukcji samochodu.

**WYMIANA: PRZEŁĄCZNIK SZYB ELEKTRYCZNYCH –
FORD TRANSIT MK7 VAN. NARZĘDZIA, KTÓRYCH
BĘDZIESZ POTRZEBOWAĆ:**



- Smar do połączeń elektrycznych
- Taśma malarska
- Klucz dynamometryczny
- Nasadka 8 mm
- Nasadka 10 mm
- Klucz grzechotkowy
- Wiertarka
- Zestaw wiertel
- Nitownica
- Nity
- Śrubokręt krzyżakowy
- Szczypce z długim nosem
- Ściągacz do plastików tapicerki

KUP NARZĘDZIA

Wymiana: przełącznik szyb elektrycznych – Ford Transit Mk7 van. Ekspersi z AUTODOC zalecają:

- Wszystkie prace powinny być wykonywane przy wyłączonym zapłonie.

WYMIANA: PRZEŁĄCZNIK SZYB ELEKTRYCZNYCH – FORD TRANSIT MK7 VAN. PODEJMIJ NASTĘPUJĄCE KROKI:

1 Otwórz drzwi samochodu.



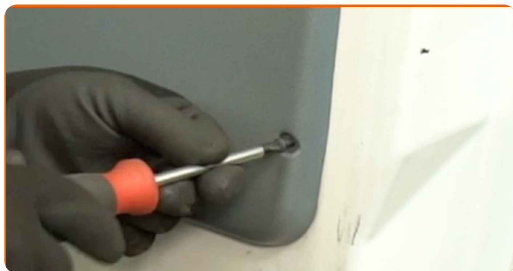
2 Odkręć elementy mocujące boczek drzwi. Użyj śrubokręta krzyżakowego.



3 Odłącz osłonę tapicerki klamki drzwi.



4 Wykręć śruby mocujące.



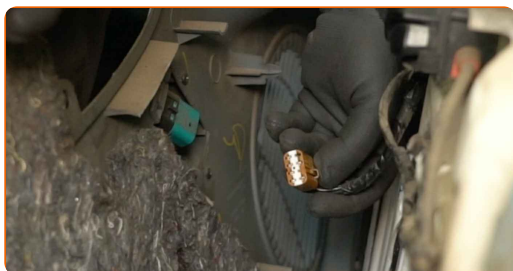
5 Odłącz boczek drzwi. Użyj ściągacza do plastików tapicerki.



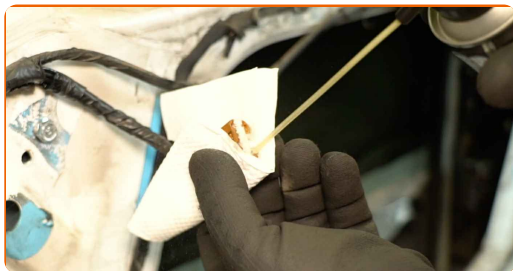
Wymiana: przełącznik szyb elektrycznych – Ford Transit Mk7 van. AUTODOC zaleca:

- Nie przykładaj zbyt dużej siły podczas zdejmowania części. W przeciwnym razie możesz ją uszkodzić.

6 Odłącz złącze od przełącznika szyb elektrycznych.



7 Nasmaruj złącze przełącznika szyby elektrycznej. Skorzystaj ze smaru do połączeń elektrycznych.



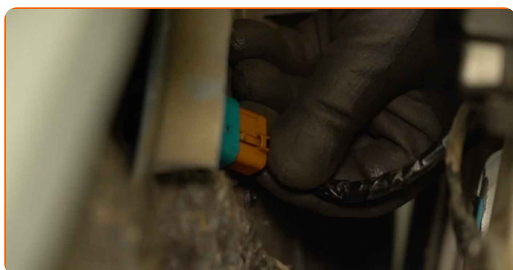
8 Wymij stary przełącznik szyb elektrycznych z boczka drzwi. Użyj szczypiec z długim nosem.



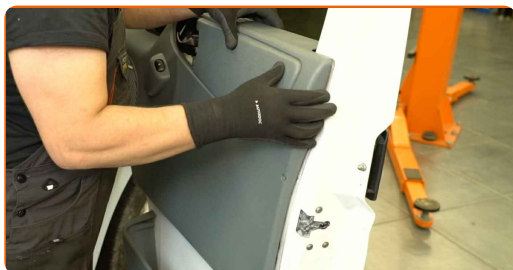
9 Zamontuj nowy przełącznik szyb elektrycznych na boczku drzwi.



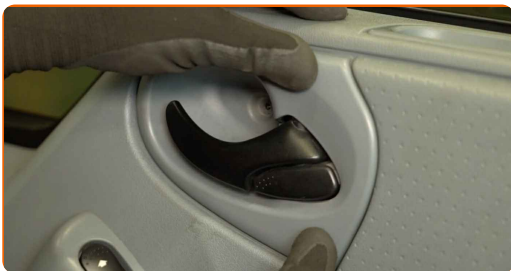
10 Podłącz złącze do przełącznika szyb elektrycznych.



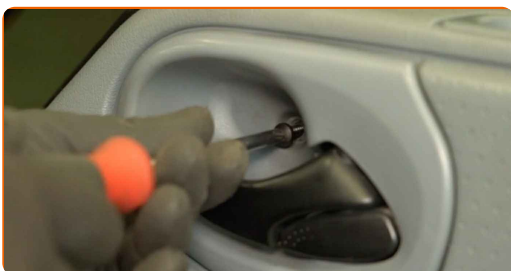
11 Zamontuj z powrotem boczki drzwi.



12 Zamocuj osłonę tapicerki klamki drzwi.



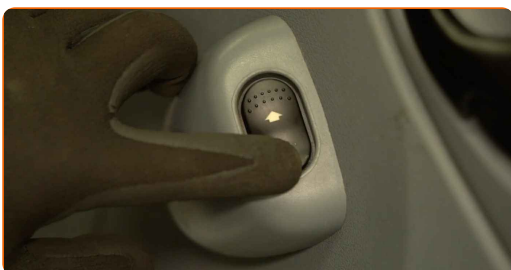
13 Wkręć śruby mocujące.



14 Dokręć elementy mocujące boczek drzwi. Użyj śrubokręta krzyżakowego.



15 Sprawdź, czy nowa część działa.



16

Zamknij drzwi samochodu.



DOBRA ROBOTA! 

ZOBACZ WIĘCEJ PORADNIKÓW

AUTODOC – NIEDROGIE CZĘŚCI ZAMIENNE WYSOKIEJ JAKOŚCI ONLINE

APLIKACJA MOBILNA AUTODOC: SKORZYSTAJ Z DOSKONAŁYCH
OKAZJI Z JEDNOCZESNYM WGDNYM ROBIENIEM ZAKUPÓW



+ AUTODOC

GET IT ON
Google Play

Download on the
App Store

Download

**OGROMNY WYBÓR CZĘŚCI ZAMIENNYCH DO TWOJEGO
SAMOCHODU**

KUP CZĘŚCI ZAMIENNE DO FORD

PRZEŁĄCZNIK SZYB ELEKTRYCZNYCH: SZEROKI WYBÓR

**WYBIERZ CZĘŚCI SAMOCHODOWE DO FORD TRANSIT
MK7 VAN**

**PRZEŁĄCZNIK SZYB ELEKTRYCZNYCH DO FORD: KUP JUŻ
TERAZ**

**PRZEŁĄCZNIK SZYB DO FORD TRANSIT MK7 VAN:
NAJLEPSZE OKAZJE I OFERTY**

WYŁĄCZENIE ODPOWIEDZIALNOŚCI:

Dokument zawiera jedynie zalecenia ogólne, które mogą okazać się pomocne podczas wykonywania prac naprawczych lub przy wymianie części. AUTODOC nie ponosi odpowiedzialności za szkody z tytułu utraconych korzyści, uszczerbku na zdrowiu bądź z tytułu szkody na mieniu, które powstały podczas naprawy lub wymiany części bądź w skutek nieprawidłowego użytkowania lub błędnej interpretacji udostępnionych informacji.

AUTODOC nie ponosi odpowiedzialności za ewentualne błędy i nieścisłości zawarte w tym przewodniku. Niniejsze informacje mają jedynie charakter informacyjny i nie zastępują wskazówek specjalisty.

AUTODOC nie ponosi odpowiedzialności za korzystanie ze sprzętu, narzędzi lub części samochodowych w sposób nieprawidłowy lub zagrażający zdrowiu. AUTODOC zaleca zachowanie ostrożności i przestrzeganie zasad bezpieczeństwa podczas wykonywania prac naprawczych lub wymiany części. Prosimy mieć na uwadze, że części samochodowe niskiej jakości nie będą w stanie zapewnić stosownego bezpieczeństwa w ruchu drogowym.

© Copyright 2024 Wszelkie treści – w tym teksty, zdjęcia i grafiki – chronione są prawami autorskimi. Wszelkie prawa – w szczególności prawa do kopiowania, rozpowszechniania, edytowania i tłumaczenia – stanowią własność AUTODOC SE.