



Jak wymienić wycieraczki
tył w **FORD TRANSIT
CONNECT (P65_, P70_,
P80_)** - poradnik
naprawy

PODOBNY FILMIK INSTRUKTAŻOWY



Niniejszy film przedstawia procedurę wymiany podobnej części samochodowej w innym pojeździe

Ważne!

Procedura wymiany może być stosowana dla:

FORD TRANSIT CONNECT (P65_, P70_, P80_) 1.8 16V LPG, FORD TRANSIT CONNECT (P65_, P70_, P80_) 1.8 16V, FORD TRANSIT CONNECT (P65_, P70_, P80_) 1.8 Di, FORD TRANSIT CONNECT (P65_, P70_, P80_) 1.8 TDCi

Kolejne kroki mogą się różnić w zależności od konstrukcji samochodu.

Niniejszy poradnik został stworzony w oparciu o procedurę wymiany podobnej części samochodowej w: FORD FOCUS (DAW, DBW) 1.8 TDCi

Wymiana: wycieraczki – FORD TRANSIT CONNECT (P65_, P70_, P80_).
Wskazówka:

- Zawsze wymieniaj obydwie przednie wycieraczki w jednym czasie. Zapewni to skuteczne i jednolite czyszczenie przedniej szyby.
- Nie pomył pióra wycieraczki od strony kierowcy z piórem od strony pasażera.
- Procedura wymiany obydwu piór wycieraczek jest identyczna.
- Uwaga: wszystkie prace na samochodzie – FORD TRANSIT CONNECT (P65_, P70_, P80_) – powinny być wykonywane przy zgaszonym silniku.

WYMIANĘ NALEŻY PRZEPROWADZAĆ W TEJ KOLEJNOŚCI:

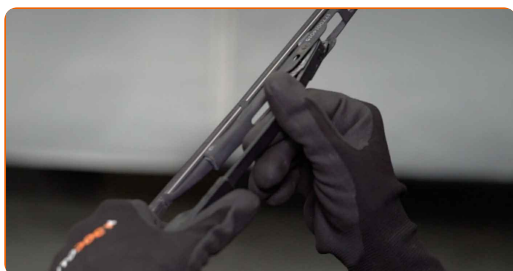
1

Przygotuj nowe wycieraczki szyby czołowej.



2

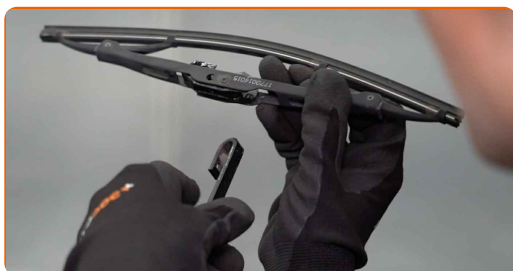
Odciągnij ramię wycieraczki od powierzchni szyby do końca.



3 Wciśnij zatrzask.



4 Zdejmij pióro z ramienia wycieraczki.



Wymiana: wycieraczki – FORD TRANSIT CONNECT (P65_, P70_, P80_).
Profesjoniści zalecają:

- Podczas wymiany pióra wycieraczki uważaj, aby sprężynujące ramię wycieraczki nie uderzyło szyby czołowej.

5 Zamontuj nowe pióro wycieraczki i ostrożnie dociśnij ramię wycieraczki do szyby czołowej.



Wymiana: wycieraczki – FORD TRANSIT CONNECT (P65_, P70_, P80_).
Wskazówka od ekspertów z AUTODOC:

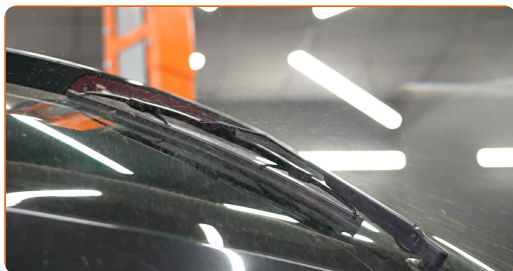
- Nie dotykaj pióra wycieraczki za gumową krawędź, zapobiegając w ten sposób uszkodzeniu grafitowej powłoki.
- Upewnij się, że taśma gumowa przyciska się do szyby według całej długości.

6

Włącz zapłon.

7

Po zamontowaniu sprawdź działanie wycieraczek.



DOBRA ROBOTA! 

ZOBACZ WIĘCEJ PORADNIKÓW

AUTODOC – NIEDROGIE CZĘŚCI ZAMIENNE WYSOKIEJ JAKOŚCI ONLINE

APLIKACJA MOBILNA AUTODOC: SKORZYSTAJ Z DOSKONAŁYCH OKAZJI Z JEDNOCZESNYM WGDODNYM ROBIENIEM ZAKUPÓW



+ AUTODOC

GET IT ON
Google Play

Download on the
App Store

Download

OGROMNY WYBÓR CZĘŚCI ZAMIENNYCH DO TWOJEGO SAMOCHODU

WYCIERACZKI: SZEROKI WYBÓR

(i) WYŁĄCZENIE ODPOWIEDZIALNOŚCI:

Dokument zawiera jedynie zalecenia ogólne, które mogą okazać się pomocne podczas wykonywania prac naprawczych lub przy wymianie części. AUTODOC nie ponosi odpowiedzialności za szkody z tytułu utraconych korzyści, uszczerbku na zdrowiu bądź z tytułu szkody na mieniu, które powstały podczas naprawy lub wymiany części bądź w skutek nieprawidłowego użytkowania lub błędnej interpretacji udostępnionych informacji.

AUTODOC nie ponosi odpowiedzialności za ewentualne błędy i nieścisłości zawarte w tym przewodniku. Niniejsze informacje mają jedynie charakter informacyjny i nie zastępują wskazówek specjalisty.

AUTODOC nie ponosi odpowiedzialności za korzystanie ze sprzętu, narzędzi lub części samochodowych w sposób nieprawidłowy lub zagrażający zdrowiu. AUTODOC zaleca zachowanie ostrożności i przestrzeganie zasad bezpieczeństwa podczas wykonywania prac naprawczych lub wymiany części. Prosimy mieć na uwadze, że części samochodowe niskiej jakości nie będą w stanie zapewnić stosownego bezpieczeństwa w ruchu drogowym.

© Copyright 2023 Wszelkie treści – w tym teksty, zdjęcia i grafiki – chronione są prawami autorskimi. Wszelkie prawa – w szczególności prawa do kopiowania, rozpowszechniania, edytowania i tłumaczenia – stanowią własność AUTODOC SE.