

 **AUTODOC CLUB**

Filtr powietrza: wymiana
w samochodzie **FORD**
TRANSIT MK-7
platforma / podwozie –
instrukcja naprawy

PODOBNY FILMIK INSTRUKTAŻOWY



Niniejszy film przedstawia procedurę wymiany podobnej części samochodowej w innym pojeździe

Ważne!

Procedura wymiany może być stosowana dla:
FORD TRANSIT MK-7 platforma / podwozie 2.2 TDCi

Kolejne kroki mogą się różnić w zależności od konstrukcji samochodu.

Niniejszy poradnik został stworzony w oparciu o procedurę wymiany podobnej części samochodowej w: FORD TRANSIT MK-7 nadwozie pełne 2.2 TDCi

WYMIANA: FILTRA POWIETRZA – FORD TRANSIT MK-7
PLATFORMA / PODWOZIE. NARZĘDZIA, KTÓRYCH
MOŻESZ POTRZEBOWAĆ:



- Ręcznik z mikrofibry

- Pokrowiec na błotnik

[Kup narzędzia](#)

Wymiana: filtra powietrza – FORD TRANSIT MK-7 platforma / podwozie.
 Eksperti z AUTODOC zalecają:

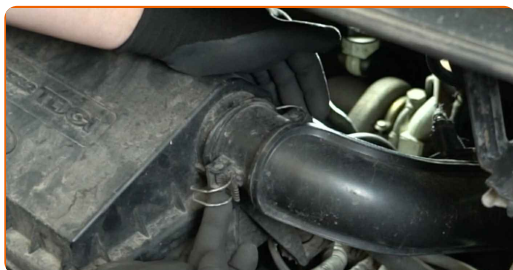
- Przestrzegaj interwałów serwisowych, zaleceń i wymagań dotyczących użytkowania części określonych przez producenta.
- Ostrzeżenie! Zgaś silnik przed rozpoczęciem jakiegokolwiek pracy – FORD TRANSIT MK-7 platforma / podwozie.

WYMIANĘ NALEŻY PRZEPROWADZAĆ W TEJ KOLEJNOŚCI:

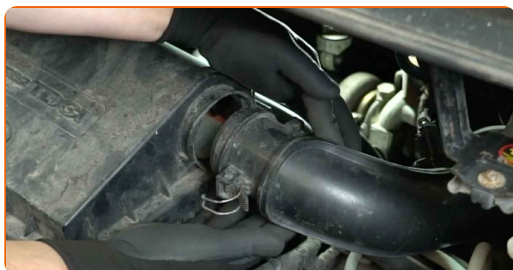
1 Otwórz maskę.

2 Skorzystaj z osłony na błotnik, aby zapobiec uszkodzeniu powłoki lakierniczej oraz plastikowych elementów samochodu.

3 Odepnij spinki przewodu dolotowego powietrza.



4 Odłącz przewód dolotowy powietrza od obudowy filtra powietrza.



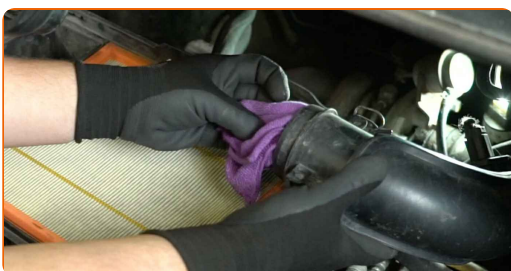
5 Odepnij spinki pokrywy filtra powietrza.



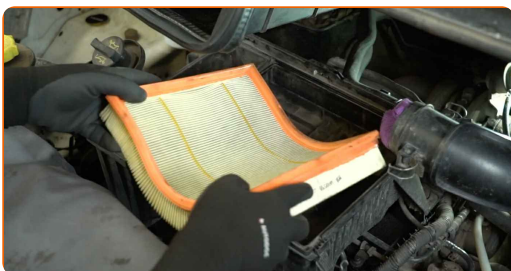
6 Zdejmij pokrywę filtra powietrza.



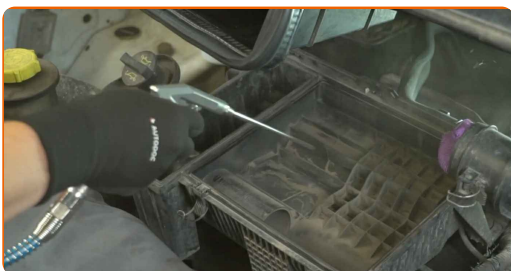
7 Zatkaj przewód dolotowy powietrza ręcznikiem z mikrofibry, aby zapobiec przedostawaniu się do środka układu kurzu i brudu.



8 Wyjmij element filtrujący z obudowy filtra.

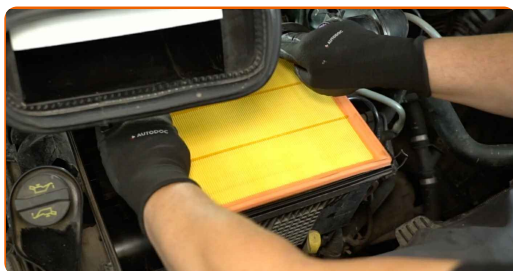


9 Oczyszczyć pokrywę i obudowę filtra powietrza.



10

Włóż nowy element filtrujący do obudowy filtra.

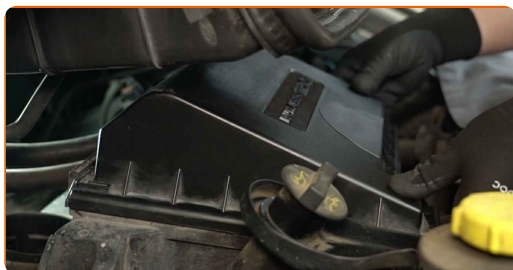


AUTODOC zaleca:

- W trakcie montażu zadbaj o to, aby kurz i brud nie dostały się do środka obudowy filtra powietrza.
- FORD TRANSIT MK-7 platforma / podwozie – Ważne jest używanie wyłącznie wysokiej jakości filtrów.

11

Zamontuj pokrywę filtra powietrza.



12

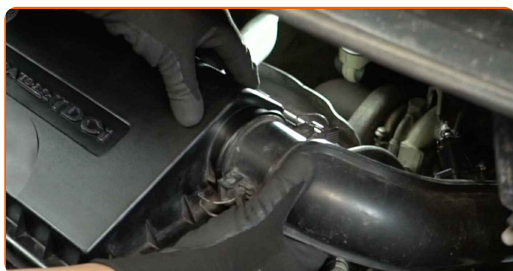
Zatrzaśnij spinki pokrywy filtra powietrza.



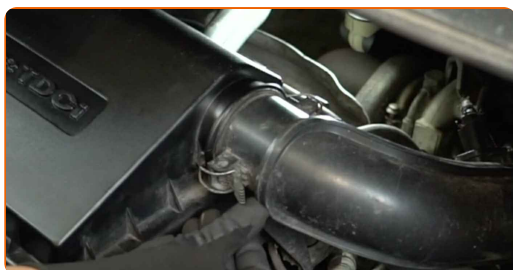
13 Ściągnij ręcznik z przewodu dolotowego powietrza.



14 Podłącz przewód dolotowy powietrza do obudowy filtra powietrza.



15 Zatrzaśnij spinki przewodu dolotowego powietrza.



16 Zdejmij pokrowiec z błotnika.

17 Zamknij maskę.

DOBRA ROBOTA! 

ZOBACZ WIĘCEJ PORADNIKÓW

AUTODOC – NIEDROGIE CZĘŚCI ZAMIENNE WYSOKIEJ JAKOŚCI ONLINE

APLIKACJA MOBILNA AUTODOC: SKORZYSTAJ Z DOSKONAŁYCH OKAZJI Z JEDNOCZESNYM WGDNYM ROBIENIEM ZAKUPÓW



+ AUTODOC

GET IT ON
Google Play

Download on the
App Store

Download

OGROMNY WYBÓR CZĘŚCI ZAMIENNYCH DO TWOJEGO SAMOCHODU

FILTR POWIETRZA: SZEROKI WYBÓR

(i) WYŁĄCZENIE ODPOWIEDZIALNOŚCI:

Dokument zawiera jedynie zalecenia ogólne, które mogą okazać się pomocne podczas wykonywania prac naprawczych lub przy wymianie części. AUTODOC nie ponosi odpowiedzialności za szkody z tytułu utraconych korzyści, uszczerbku na zdrowiu bądź z tytułu szkody na mieniu, które powstały podczas naprawy lub wymiany części bądź w skutek nieprawidłowego użytkowania lub błędnej interpretacji udostępnionych informacji.

AUTODOC nie ponosi odpowiedzialności za ewentualne błędy i nieścisłości zawarte w tym przewodniku. Niniejsze informacje mają jedynie charakter informacyjny i nie zastępują wskazówek specjalisty.

AUTODOC nie ponosi odpowiedzialności za korzystanie ze sprzętu, narzędzi lub części samochodowych w sposób nieprawidłowy lub zagrażający zdrowiu. AUTODOC zaleca zachowanie ostrożności i przestrzeganie zasad bezpieczeństwa podczas wykonywania prac naprawczych lub wymiany części. Prosimy mieć na uwadze, że części samochodowe niskiej jakości nie będą w stanie zapewnić stosownego bezpieczeństwa w ruchu drogowym.

© Copyright 2023 Wszelkie treści – w tym teksty, zdjęcia i grafiki – chronione są prawami autorskimi. Wszelkie prawa – w szczególności prawa do kopiowania, rozpowszechniania, edytowania i tłumaczenia – stanowią własność AUTODOC SE.