



Zamek przednich drzwi:  
wymiana w samochodzie

**FORD Transit Mk6**

**Burtowy**

**Ciężarówka/Podwozie**

**(V347, V348) – instrukcja  
naprawy**

## PODOBNY FILMIK INSTRUKTAŻOWY



Niniejszy film przedstawia procedurę wymiany podobnej części samochodowej w innym pojeździe

### Ważne!

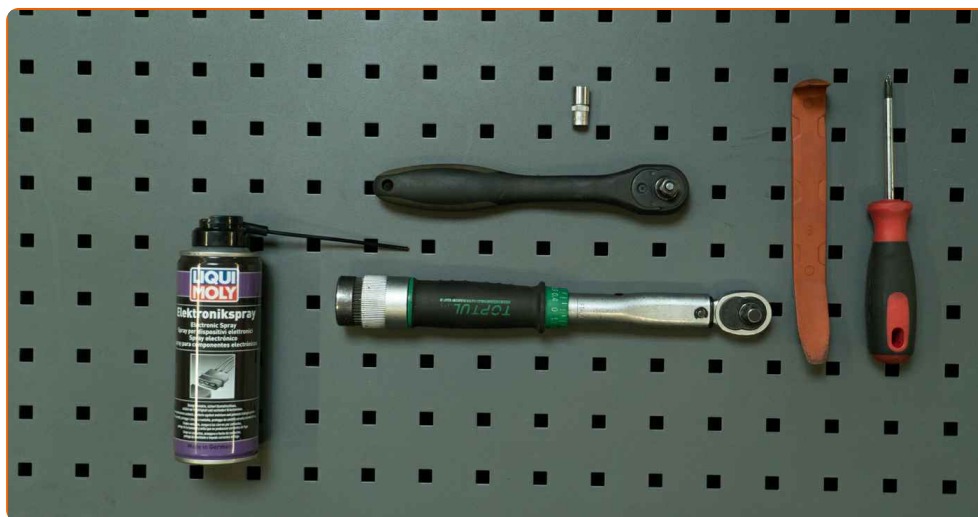
Procedura wymiany może być stosowana dla:

FORD TRANSIT MK-7 platforma / podwozie 2.2 TDCi, FORD TRANSIT MK-7 platforma / podwozie 2.2 TDCi RWD, FORD TRANSIT MK-7 platforma / podwozie 2.2 TDCi 4x4, FORD TRANSIT MK-7 platforma / podwozie 2.3 16V RWD, FORD TRANSIT MK-7 platforma / podwozie 2.4 TDCi RWD, FORD TRANSIT MK-7 platforma / podwozie 3.2 TDCi RWD, FORD TRANSIT MK-7 platforma / podwozie 2.4 TDCi 4x4, FORD TRANSIT MK-7 platforma / podwozie 2.3 16V LPG RWD

Kolejne kroki mogą się różnić w zależności od konstrukcji samochodu.

Niniejszy poradnik został stworzony w oparciu o procedurę wymiany podobnej części samochodowej w: FORD TRANSIT MK-7 nadwozie pełne 2.2 TDCi

WYMIANA: ZAMKA DRZWI – FORD TRANSIT MK6  
BURTOWY CIĘŻARÓWKA/PODWOZIE (V347, V348).  
LISTA NARZĘDZI, KTÓRYCH BĘDZIESZ POTRZEBOWAĆ:



- Smar do połączeń elektrycznych
- Klucz dynamometryczny
- Nasadka 8 mm
- Bit Torx T30
- Klucz grzechotkowy
- Wkrętak z grzechotką
- Śrubokręt krzyżakowy
- Plastikowy ściągacz do tapicerki

**Kup narzędzia**

Wymiana: zamka drzwi – FORD Transit Mk6 Burtowy Ciężarówka/Podwozie (V347, V348). Ekspersi z AUTODOC zalecają:

- Procedura wymiany zamków w lewych i prawych drzwiach przednich jest identyczna.
- Wszystkie prace powinny być wykonywane przy wyłączonym zapłonie.

## WYMIANA: ZAMKA DRZWI – FORD TRANSIT MK6 BURTOWY CIĘŻARÓWKA/PODWOZIE (V347, V348). UŻYJ NASTĘPUJĄCEJ PROCEDURY:

**1** Otwórz drzwi samochodu.



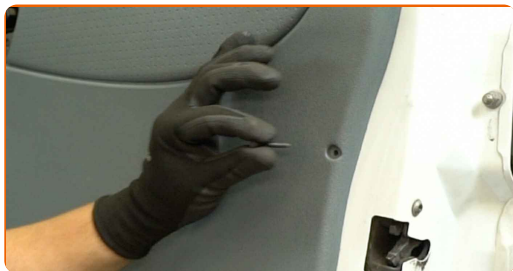
**2** Odkręć elementy mocujące boczek drzwi. Użyj śrubokręta krzyżakowego.



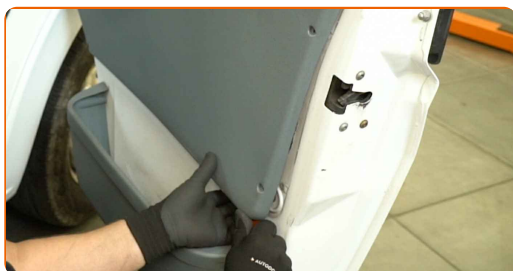
**3** Odłącz osłonę tapicerki klamki drzwi.



**4** Wykręć śruby mocujące.



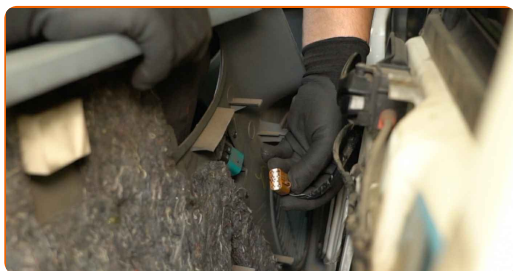
**5** Odłącz boczek drzwi. Użyj plastikowego ściągacza do tapicerki.



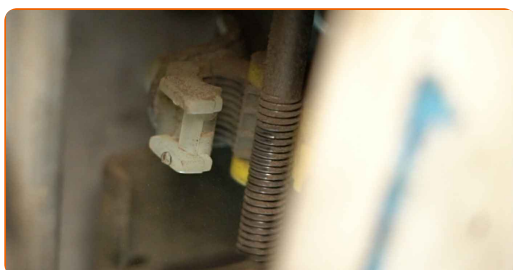
**Ważne!**

- Nie przykładaj zbyt dużej siły podczas zdejmowania części. W przeciwnym razie możesz ją uszkodzić.

**6** Odłącz złącze od przełącznika szyb elektrycznych.

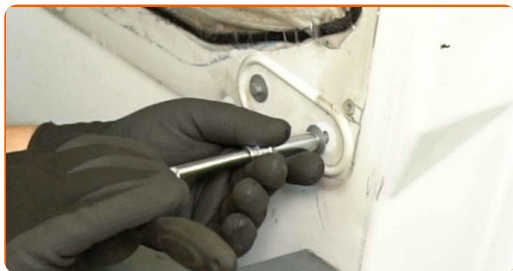


**7** Odczep pręt blokujący, który łączy zamek z zewnętrzną klamką drzwi.



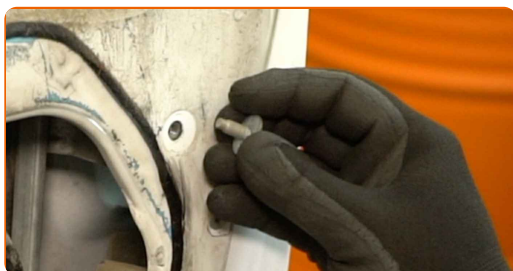
8

Odkręć elementy mocujące prowadnicy szyby. Użyj nasadki 8 mm. Użyj klucza grzechotkowego.



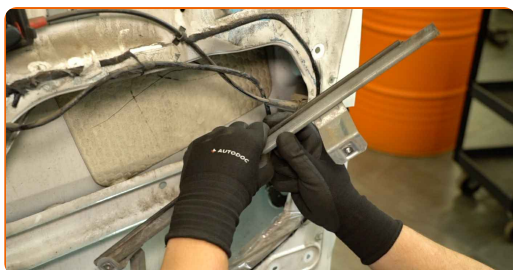
9

Zdejmij śruby mocujące.



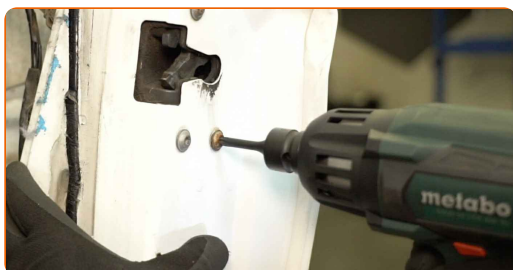
10

Wymontuj prowadnicę szyby.



11

Odkręć elementy mocujące zamek drzwi. Użyj bitu Torx T30. Użyj śrubokręta elektrycznego lub grzechotkowego.



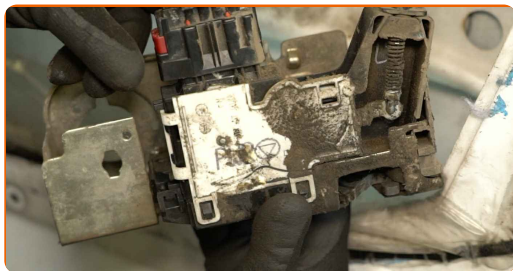
12

Wykręć śruby mocujące.



13

Wyjmij zamek drzwi.

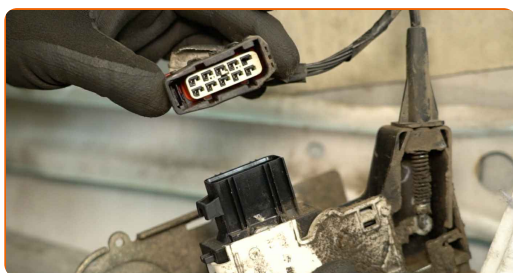


Wymiana: zamka drzwi – FORD Transit Mk6 Burtowy Ciężarówka/Podwozie (V347, V348). Wskazówka od ekspertów z AUTODOC:

- Nie przykładaj zbyt dużej siły podczas zdejmowania części. W przeciwnym razie możesz ją uszkodzić.

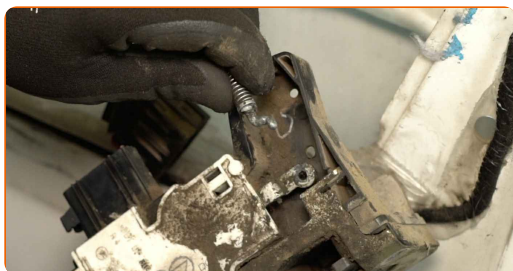
14

Odłącz złącze od zamka drzwi.



15

Odłącz linkę zatrasku drzwi od zamka.



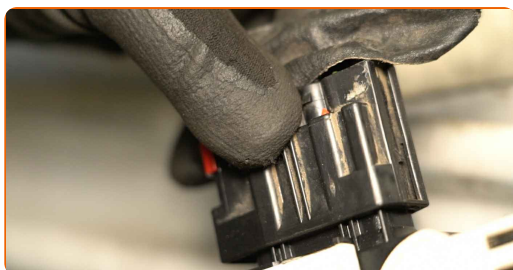
**16** Nasmaruj złącze zamka drzwi. Skorzystaj ze smaru do połączeń elektrycznych.



**17** Zamocuj linkę zatrzasku drzwi do nowego zamka drzwi.



**18** Podłącz złącze do nowego zamka drzwi.



**19** Zamontuj nowy zamek.



**20** Zamontuj śruby mocujące.





21

Dokręć elementy mocujące zamek drzwi. Użyj bitu Torx T30. Użyj klucza dynamometrycznego. Moment dokręcania: 12 N·m.



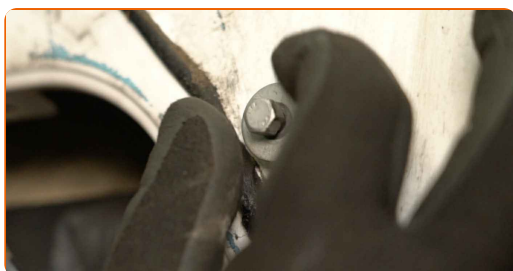
22

Zamontuj prowadnicę szyby.



23

Zamontuj śruby mocujące.



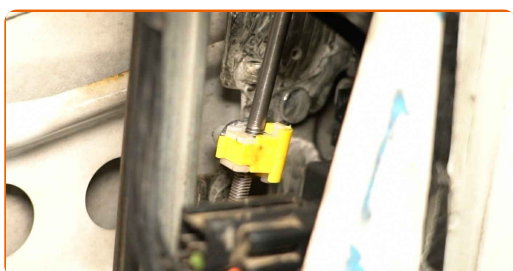
24

Dokręć elementy mocujące prowadnicy szyby. Użyj nasadki 8 mm. Użyj klucza dynamometrycznego. Moment dokręcania: 10 N·m.



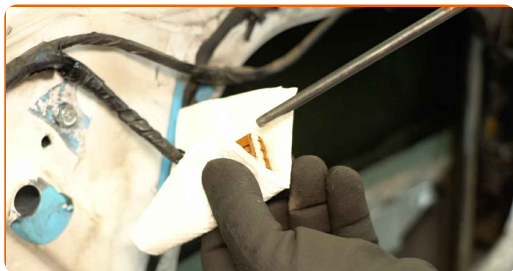
25

Zatrzaśnij na miejscu pręt blokujący, który łączy zamek z zewnętrzną klamką drzwi.



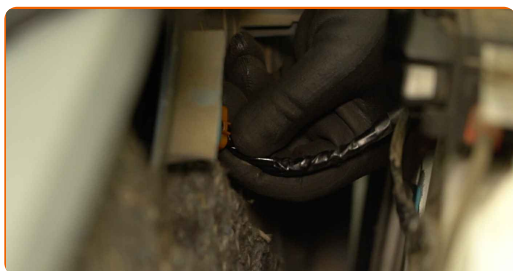
26

Nasmaruj złącze przełącznika szyby elektrycznej. Skorzystaj ze smaru do połączeń elektrycznych.



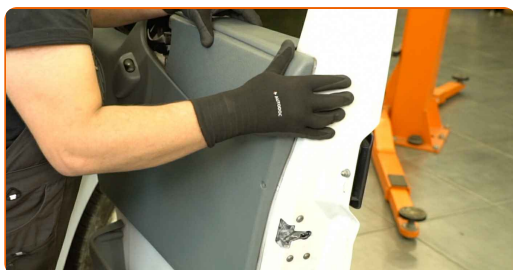
27

Podłącz złącze do przełącznika szyb elektrycznych.



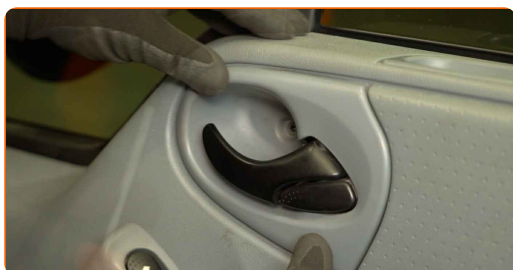
28

Zamontuj z powrotem boczek drzwi.



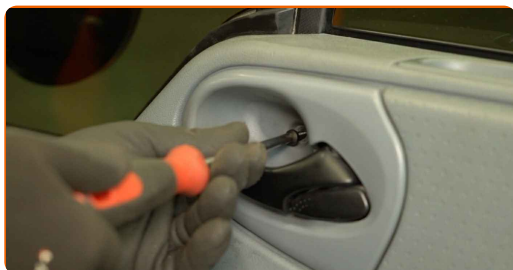
29

Zamocuj osłonę tapicerki klamki drzwi.



30

Zamontuj śruby mocujące.



31

Dokręć elementy mocujące boczek drzwi. Użyj śrubokręta krzyżakowego.



32

Zamknij drzwi samochodu.



33

Sprawdź, czy nowa część działa.

**DOBRA ROBOTA!** 

**ZOBACZ WIĘCEJ PORADNIKÓW**

## AUTODOC – NIEDROGIE CZĘŚCI ZAMIENNE WYSOKIEJ JAKOŚCI ONLINE

APLIKACJA MOBILNA AUTODOC: SKORZYSTAJ Z DOSKONAŁYCH OKAZJI Z JEDNOCZESNYM WGDNYM ROBIENIEM ZAKUPÓW



**+ AUTODOC**

GET IT ON  
**Google Play**

Download on the  
**App Store**

**Download**

**OGROMNY WYBÓR CZĘŚCI ZAMIENNYCH DO TWOJEGO SAMOCHODU**

**ZAMEK DRZWI: SZEROKI WYBÓR**

### **(i) WYŁĄCZENIE ODPOWIEDZIALNOŚCI:**

Dokument zawiera jedynie zalecenia ogólne, które mogą okazać się pomocne podczas wykonywania prac naprawczych lub przy wymianie części. AUTODOC nie ponosi odpowiedzialności za szkody z tytułu utraconych korzyści, uszczerbku na zdrowiu bądź z tytułu szkody na mieniu, które powstały podczas naprawy lub wymiany części bądź w skutek nieprawidłowego użytkowania lub błędnej interpretacji udostępnionych informacji.

AUTODOC nie ponosi odpowiedzialności za ewentualne błędy i nieścisłości zawarte w tym przewodniku. Niniejsze informacje mają jedynie charakter informacyjny i nie zastępują wskazówek specjalisty.

AUTODOC nie ponosi odpowiedzialności za korzystanie ze sprzętu, narzędzi lub części samochodowych w sposób nieprawidłowy lub zagrażający zdrowiu. AUTODOC zaleca zachowanie ostrożności i przestrzeganie zasad bezpieczeństwa podczas wykonywania prac naprawczych lub wymiany części. Prosimy mieć na uwadze, że części samochodowe niskiej jakości nie będą w stanie zapewnić stosownego bezpieczeństwa w ruchu drogowym.

© Copyright 2024 Wszelkie treści – w tym teksty, zdjęcia i grafiki – chronione są prawami autorskimi. Wszelkie prawa – w szczególności prawa do kopiowania, rozpowszechniania, edytowania i tłumaczenia – stanowią własność AUTODOC SE.