



Tylne światło: wymiana w  
samochodzie **FORD**  
**Transit Mk6 Burtowy**  
**Ciężarówka/Podwozie**  
**(V347, V348)** – instrukcja  
naprawy

## PODOBNY FILMIK INSTRUKTAŻOWY



Niniejszy film przedstawia procedurę wymiany podobnej części samochodowej w innym pojeździe

### Ważne!

Procedura wymiany może być stosowana dla:

FORD TRANSIT MK-7 platforma / podwozie 2.3 16V RWD, FORD TRANSIT MK-7 platforma / podwozie 2.2 TDCi, FORD TRANSIT MK-7 platforma / podwozie 2.4 TDCi RWD, FORD TRANSIT MK-7 platforma / podwozie 3.2 TDCi RWD, FORD TRANSIT MK-7 platforma / podwozie 2.4 TDCi 4x4

Kolejne kroki mogą się różnić w zależności od konstrukcji samochodu.

Niniejszy poradnik został stworzony w oparciu o procedurę wymiany podobnej części samochodowej w: FORD TRANSIT MK-7 nadwozie pełne 2.2 TDCi

WYMIANA: LAMPY TYLNEJ – FORD TRANSIT MK6  
BURTOWY CIĘŻARÓWKA/PODWOZIE (V347, V348).  
POTRZEBNE NARZĘDZIA:



- Smar do połączeń elektrycznych

[Kup narzędzia](#)

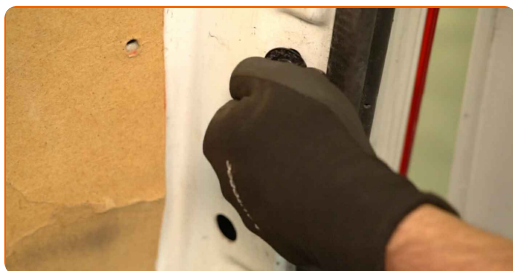
Wymiana: lampy tylnej – FORD Transit Mk6 Burtowy Ciężarówka/Podwozie (V347, V348). Wskazówka od ekspertów z AUTODOC:

- Wszystkie prace powinny być wykonywane przy wyłączonym zapłonie.

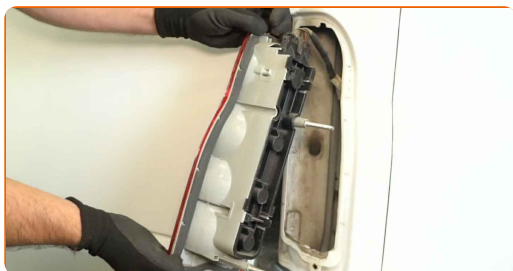
## WYMIANĘ NALEŻY PRZEPROWADZAĆ W TEJ KOLEJNOŚCI:

**1** Otwórz tylne drzwi.

**2** Odkręć elementy mocujące, które łączą tylne światło z nadwoziem.



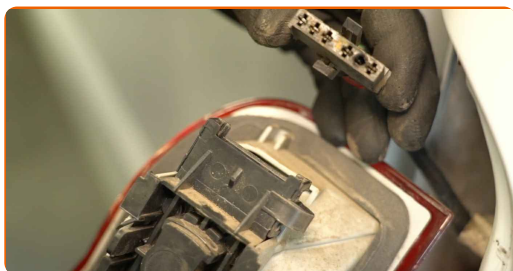
**3** Zdejmij tylne światło.



### Ważne!

- Nie przykładaj zbyt dużej siły podczas zdejmowania części. W przeciwnym razie możesz ją uszkodzić.

4 Odłącz wtyczkę tylnego światła.



5 Wyjmij oprawkę żarówki razem z żarówkami.



### Uwaga!

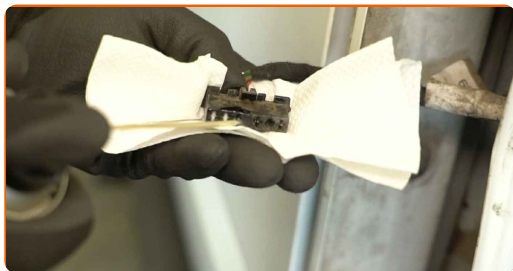
- Wymiana: lampy tylnej – FORD Transit Mk6 Burtowy Ciężarówka/Podwozie (V347, V348). Aby uniknąć uszkodzenia części podczas jej demontażu, nie używaj nadmiernej siły.
- Unikaj dotykania szkła żarówki gołymi rękami. Pozostawione na nim ślady palców mogą spowodować usterkę.

6 Zamontuj oprawkę żarówki razem z żarówkami.



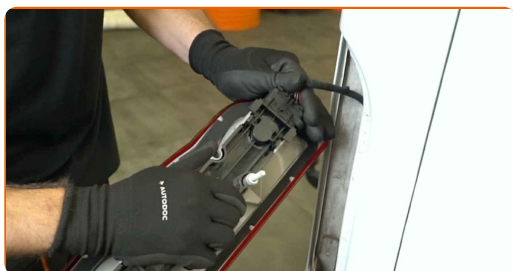
7

Nasmaruj wtyczkę tylnego światła. Skorzystaj ze smaru do połączeń elektrycznych.



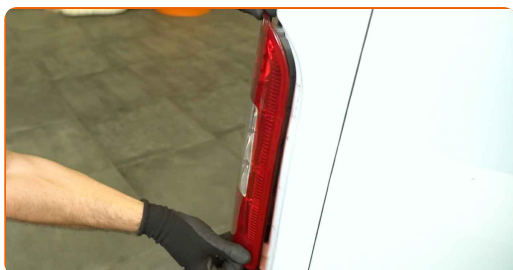
8

Podłącz wtyczkę tylnego światła.



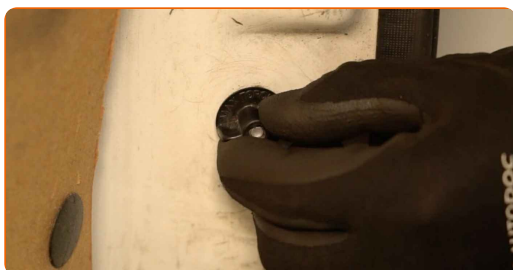
9

Zamontuj nowe światło tylne.



10

Dokręć elementy mocujące, które łączą tylne światło z nadwoziem.



11

Zamknij tylne drzwi.

12

Sprawdź, czy nowa część działa.

**DOBRA ROBOTA!** 

**ZOBACZ WIĘCEJ PORADNIKÓW**

## AUTODOC – NIEDROGIE CZĘŚCI ZAMIENNE WYSOKIEJ JAKOŚCI ONLINE

APLIKACJA MOBILNA AUTODOC: SKORZYSTAJ Z DOSKONAŁYCH  
OKAZJI Z JEDNOCZESNYM WGDODNYM ROBIENIEM ZAKUPÓW



**OGROMNY WYBÓR CZĘŚCI ZAMIENNYCH DO TWOJEGO  
SAMOCHODU**

**LAMPY TYLNEJ: SZEROKI WYBÓR**

### **(i) WYŁĄCZENIE ODPOWIEDZIALNOŚCI:**

Dokument zawiera jedynie zalecenia ogólne, które mogą okazać się pomocne podczas wykonywania prac naprawczych lub przy wymianie części. AUTODOC nie ponosi odpowiedzialności za szkody z tytułu utraconych korzyści, uszczerbku na zdrowiu bądź z tytułu szkody na mieniu, które powstały podczas naprawy lub wymiany części bądź w skutek nieprawidłowego użytkowania lub błędnej interpretacji udostępnionych informacji.

AUTODOC nie ponosi odpowiedzialności za ewentualne błędy i nieścisłości zawarte w tym przewodniku. Niniejsze informacje mają jedynie charakter informacyjny i nie zastępują wskazówek specjalisty.

AUTODOC nie ponosi odpowiedzialności za korzystanie ze sprzętu, narzędzi lub części samochodowych w sposób nieprawidłowy lub zagrażający zdrowiu. AUTODOC zaleca zachowanie ostrożności i przestrzeganie zasad bezpieczeństwa podczas wykonywania prac naprawczych lub wymiany części. Prosimy mieć na uwadze, że części samochodowe niskiej jakości nie będą w stanie zapewnić stosownego bezpieczeństwa w ruchu drogowym.

© Copyright 2023 Wszelkie treści – w tym teksty, zdjęcia i grafiki – chronione są prawami autorskimi. Wszelkie prawa – w szczególności prawa do kopiowania, rozpowszechniania, edytowania i tłumaczenia – stanowią własność AUTODOC SE.