



Mechanizm podnoszenia
szyb: wymiana w
samochodzie **FORD**
Transit Mk6 Burtowy
Ciężarówka/Podwozie
(V347, V348) – instrukcja
naprawy

PODOBNY FILMIK INSTRUKTAŻOWY



Niniejszy film przedstawia procedurę wymiany podobnej części samochodowej w innym pojeździe

Ważne!

Procedura wymiany może być stosowana dla:

FORD TRANSIT MK-7 platforma / podwozie 2.2 TDCi, FORD TRANSIT MK-7 platforma / podwozie 2.2 TDCi RWD, FORD TRANSIT MK-7 platforma / podwozie 2.2 TDCi 4x4, FORD TRANSIT MK-7 platforma / podwozie 2.3 16V RWD, FORD TRANSIT MK-7 platforma / podwozie 2.4 TDCi RWD, FORD TRANSIT MK-7 platforma / podwozie 3.2 TDCi RWD, FORD TRANSIT MK-7 platforma / podwozie 2.4 TDCi 4x4, FORD TRANSIT MK-7 platforma / podwozie 2.3 16V LPG RWD, FORD TRANSIT MK-7 platforma / podwozie 2.3 16V CNG RWD

Kolejne kroki mogą się różnić w zależności od konstrukcji samochodu.

Niniejszy poradnik został stworzony w oparciu o procedurę wymiany podobnej części samochodowej w: FORD TRANSIT MK-7 nadwozie pełne 2.2 TDCi

**WYMIANA: MECHANIZMU PODNOSZENIA SZYBY –
FORD TRANSIT MK6 BURTOWY
CIĘŻARÓWKA/PODWOZIE (V347, V348). POTRZEBNE
NARZĘDZIA:**



- Smar do połączeń elektrycznych
- Taśma malarska
- Klucz dynamometryczny
- Nasadka 8 mm
- Nasadka 10 mm
- Klucz grzechotkowy
- Wiertarka
- Zestaw wiertel
- Nitownica
- Nity
- Śrubokręt krzyżakowy
- Szczypce z długim nosem
- Ściągacz do plastików tapicerki

Kup narzędzia

Wymiana: mechanizmu podnoszenia szyby – FORD Transit Mk6 Burtowy Ciężarówka/Podwozie (V347, V348). Eksperti z AUTODOC zalecają:

- Wszystkie prace powinny być wykonywane przy wyłączonym zapłonie.

WYMIANA: MECHANIZMU PODNOSZENIA SZYBY – FORD TRANSIT MK6 BURTOWY CIĘŻARÓWKA/PODWOZIE (V347, V348). UŻYJ NASTĘPUJĄCEJ PROCEDURY:

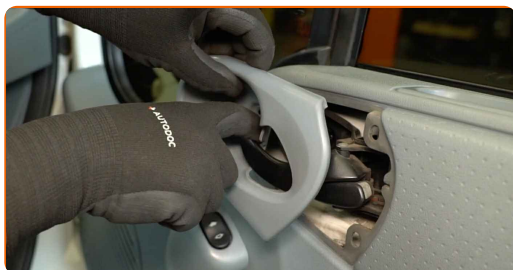
1 Otwórz drzwi samochodu.



2 Odkręć elementy mocujące boczek drzwi. Użyj śrubokręta krzyżakowego.

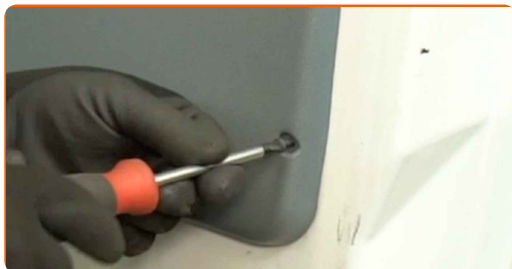


3 Odłącz osłonę tapicerki klamki drzwi.



4

Wykręć śruby mocujące.



5

Odłącz boczek drzwi. Użyj ściągacza do plastików tapicerki.

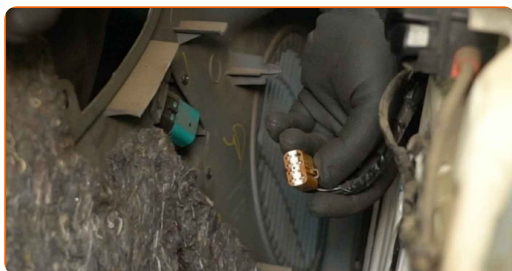


Wymiana: mechanizmu podnoszenia szyby – FORD Transit Mk6 Burtowy Ciężarówka/Podwozie (V347, V348). Wskazówka:

- Nie przykładaj zbyt dużej siły podczas zdejmowania części. W przeciwnym razie możesz ją uszkodzić.

6

Odłącz złącze od przełącznika szyb elektrycznych.



7

Odkręć elementy mocujące głośnika. Użyj śrubokręta krzyżakowego.



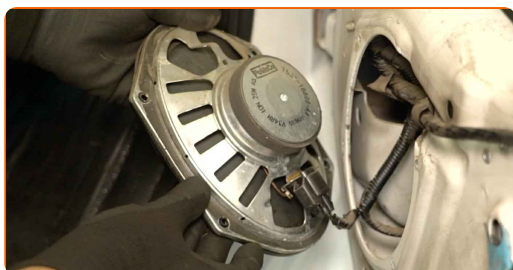
8

Wykręć śruby mocujące.



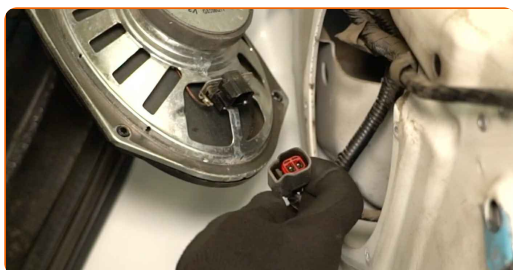
9

Wymij głośnik.



10

Odłącz złącze od głośnika.



11

Odłącz złącze od silniczka szyb elektrycznych.



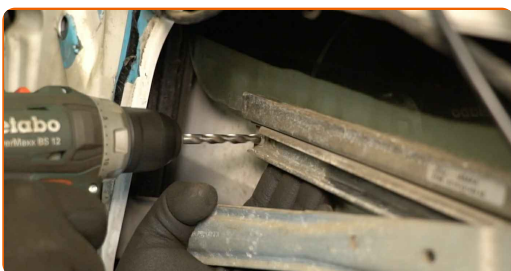
12 Zamocuj szybę do ramy okna. Użyj taśmy malarskiej.



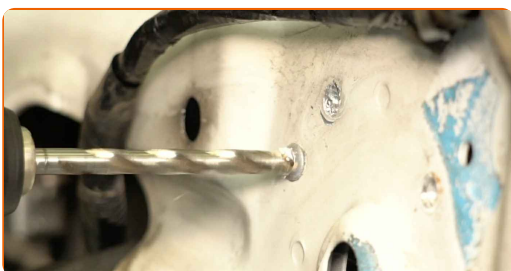
Uwaga!

- Przytrzymaj szybę podczas podnoszenia i zabezpieczania, aby zapobiec jej uszkodzeniu i uniknąć obrażeń.

13 Wywierć nity łączące szybę z mechanizmem regulatora szyby. Użyj wiertarki. Użyj zestawu wiertel.



14 Wywierć nity łączące mechanizm regulatora szyby z drzwiami. Użyj wiertarki. Użyj zestawu wiertel.



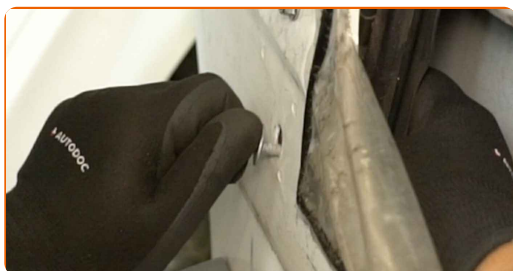
15

Odkręć element mocujący prowadnicy szyby. Użyj nasadki 8 mm. Użyj klucza grzechotkowego.



16

Zdejmij śrubę mocującą.



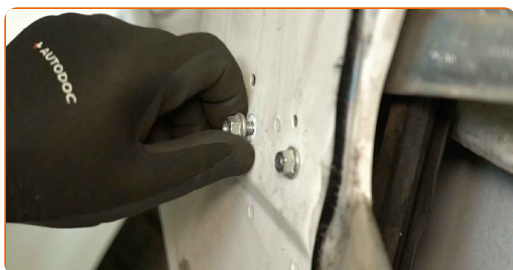
17

Odkręć elementy mocujące mechanizmu podnoszenia szyb. Użyj nasadki 10 mm. Użyj klucza grzechotkowego.



18

Zdejmij śruby mocujące.

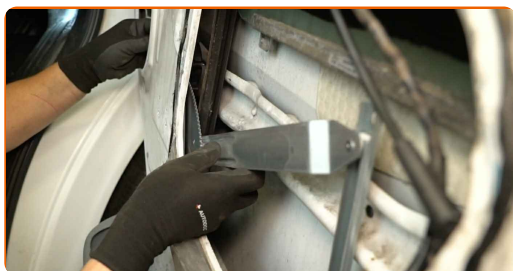


19

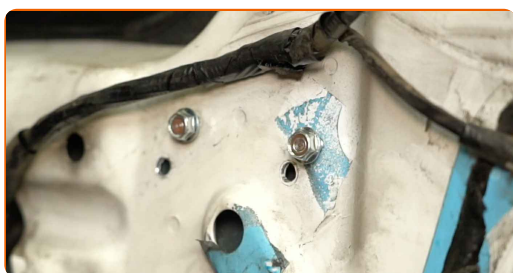
Wymontuj mechanizm podnoszenia szyb.



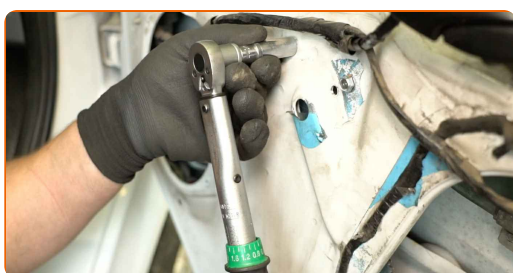
20 Zamontuj nowy mechanizm podnoszenia szyb.



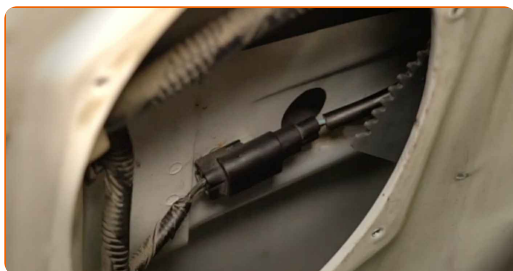
21 Zamontuj śruby mocujące.



22 Dokręć elementy mocujące mechanizmu podnoszenia szyb. Użyj nasadki 10 mm. Użyj klucza dynamometrycznego. Moment dokręcania: 8 N·m.



23 Podłącz złącze do silniczka szyb elektrycznych.



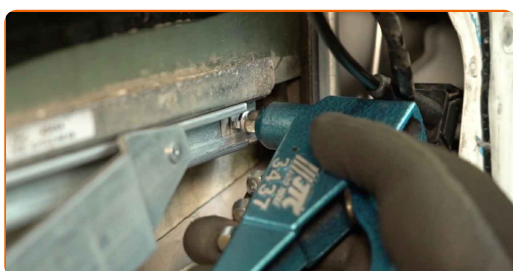
24 Zamontuj śrubę mocującą prowadnicy okna.



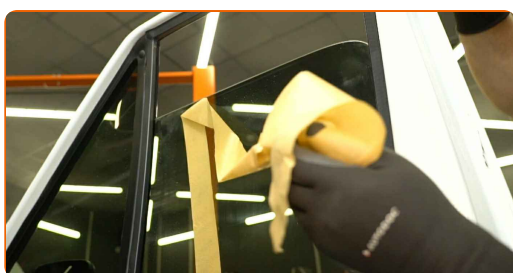
- 25** Dokręć element mocujący prowadnicy okna. Użyj nasadki 8 mm. Użyj klucza dynamometrycznego. Moment dokręcania: 6 N·m.



- 26** Zamontuj nity łączące szybę z mechanizmem podnoszenia szyb. Użyj nitownicy. Użyj nitów.



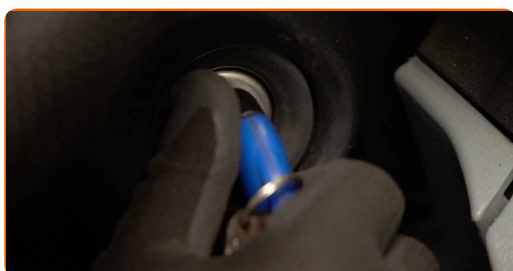
- 27** Zdejmij taśmę malarską.



- 28** Podłącz złącze do przełącznika szyb elektrycznych.



- 29** Włącz zapłon.



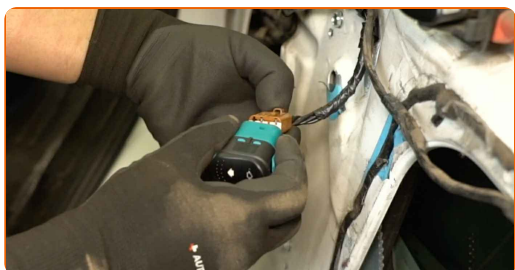
30 Sprawdź, czy podnośnik szyb działa prawidłowo.



31 Wyłącz zapłon.



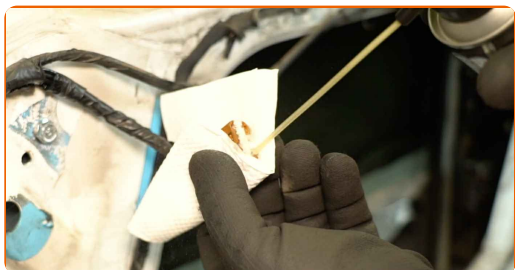
32 Odłącz złącze od przełącznika szyb elektrycznych.



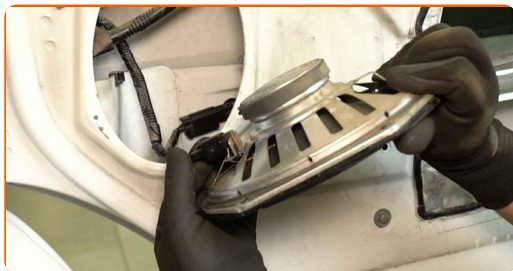
33 Nasmaruj złącze głośnika. Skorzystaj ze smaru do połączeń elektrycznych.



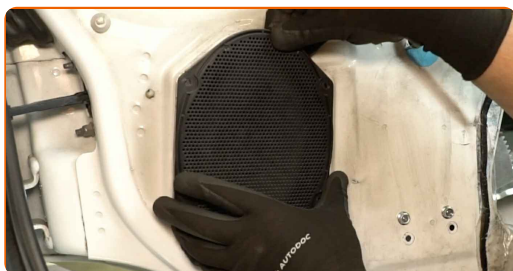
34 Nasmaruj złącze przełącznika szyby elektrycznej. Skorzystaj ze smaru do połączeń elektrycznych.



35 Podłącz złącze do głośnika.



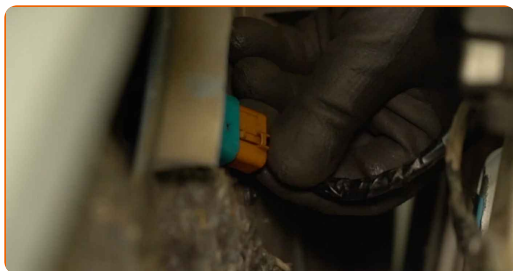
36 Zainstaluj głośnik.



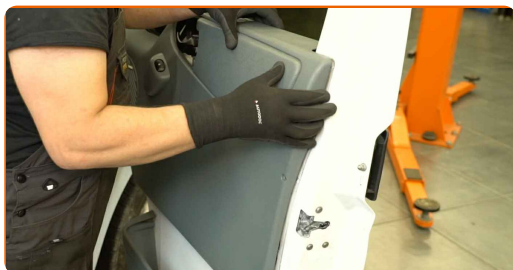
37 Zamontuj i wkręć śruby mocujące głośnika. Użyj śrubokręta krzyżakowego.



38 Podłącz złącze do przełącznika szyb elektrycznych.



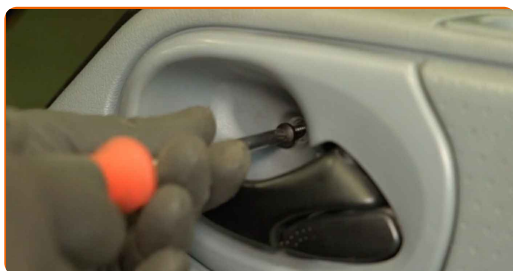
39 Zamontuj z powrotem boczek drzwi.



40 Zamocuj osłonę tapicerki klamki drzwi.



41 Wkręć śruby mocujące.



42 Dokręć elementy mocujące boczek drzwi. Użyj śrubokręta krzyżakowego.



43 Zamknij drzwi samochodu.



DOBRA ROBOTA! 

ZOBACZ WIĘCEJ PORADNIKÓW

AUTODOC – NIEDROGIE CZĘŚCI ZAMIENNE WYSOKIEJ JAKOŚCI ONLINE

APLIKACJA MOBILNA AUTODOC: SKORZYSTAJ Z DOSKONAŁYCH OKAZJI Z JEDNOCZESNYM WGDNYM ROBIENIEM ZAKUPÓW



+ AUTODOC

GET IT ON
Google Play

Download on the
App Store

Download

OGROMNY WYBÓR CZĘŚCI ZAMIENNYCH DO TWOJEGO SAMOCHODU

MECHANIZM PODNOSZENIA SZYBY: SZEROKI WYBÓR

(i) WYŁĄCZENIE ODPOWIEDZIALNOŚCI:

Dokument zawiera jedynie zalecenia ogólne, które mogą okazać się pomocne podczas wykonywania prac naprawczych lub przy wymianie części. AUTODOC nie ponosi odpowiedzialności za szkody z tytułu utraconych korzyści, uszczerbku na zdrowiu bądź z tytułu szkody na mieniu, które powstały podczas naprawy lub wymiany części bądź w skutek nieprawidłowego użytkowania lub błędnej interpretacji udostępnionych informacji.

AUTODOC nie ponosi odpowiedzialności za ewentualne błędy i nieścisłości zawarte w tym przewodniku. Niniejsze informacje mają jedynie charakter informacyjny i nie zastępują wskazówek specjalisty.

AUTODOC nie ponosi odpowiedzialności za korzystanie ze sprzętu, narzędzi lub części samochodowych w sposób nieprawidłowy lub zagrażający zdrowiu. AUTODOC zaleca zachowanie ostrożności i przestrzeganie zasad bezpieczeństwa podczas wykonywania prac naprawczych lub wymiany części. Prosimy mieć na uwadze, że części samochodowe niskiej jakości nie będą w stanie zapewnić stosownego bezpieczeństwa w ruchu drogowym.

© Copyright 2024 Wszelkie treści – w tym teksty, zdjęcia i grafiki – chronione są prawami autorskimi. Wszelkie prawa – w szczególności prawa do kopiowania, rozpowszechniania, edytowania i tłumaczenia – stanowią własność AUTODOC SE.