



Przełącznik szyb  
elektrycznych: wymiana  
w samochodzie **FORD**  
**Transit Mk6 Burtowy**  
**Ciężarówka/Podwozie**  
**(V347, V348)** – instrukcja  
naprawy

## PODOBNY FILMIK INSTRUKTAŻOWY



Niniejszy film przedstawia procedurę wymiany podobnej części samochodowej w innym pojeździe

### Ważne!

Procedura wymiany może być stosowana dla:

FORD TRANSIT MK-7 platforma / podwozie 2.3 16V RWD, FORD TRANSIT MK-7 platforma / podwozie 2.2 TDCi, FORD TRANSIT MK-7 platforma / podwozie 2.4 TDCi RWD, FORD TRANSIT MK-7 platforma / podwozie 3.2 TDCi RWD, FORD TRANSIT MK-7 platforma / podwozie 2.4 TDCi 4x4

Kolejne kroki mogą się różnić w zależności od konstrukcji samochodu.

Niniejszy poradnik został stworzony w oparciu o procedurę wymiany podobnej części samochodowej w: FORD TRANSIT MK-7 nadwozie pełne 2.2 TDCi

WYMIANA: PRZEŁĄCZNIK SZYB ELEKTRYCZNYCH –  
 FORD TRANSIT MK6 BURTOWY  
 CIĘŻARÓWKA/PODWOZIE (V347, V348). NARZĘDZIA,  
 KTÓRYCH BĘDZIESZ POTRZEBOWAĆ:



- Smar do połączeń elektrycznych
- Taśma malarska
- Klucz dynamometryczny
- Nasadka 8 mm
- Nasadka 10 mm
- Klucz grzechotkowy
- Wiertarka
- Zestaw wiertel
- Nitownica
- Nity
- Śrubokręt krzyżakowy
- Szczypce z długim nosem
- Ściągacz do plastików tapicerki

**Kup narzędzia**

Wymiana: przełącznik szyb elektrycznych – FORD Transit Mk6 Burtowy Ciężarówka/Podwozie (V347, V348). Eksperti z AUTODOC zalecają:

- Wszystkie prace powinny być wykonywane przy wyłączonym zapłonie.

## WYMIANA: PRZEŁĄCZNIK SZYB ELEKTRYCZNYCH – FORD TRANSIT MK6 BURTOWY CIĘŻARÓWKA/PODWOZIE (V347, V348). PODEJMIJ NASTĘPUJĄCE KROKI:

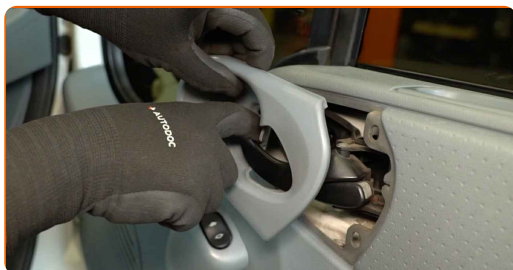
**1** Otwórz drzwi samochodu.



**2** Odkręć elementy mocujące boczek drzwi. Użyj śrubokręta krzyżakowego.

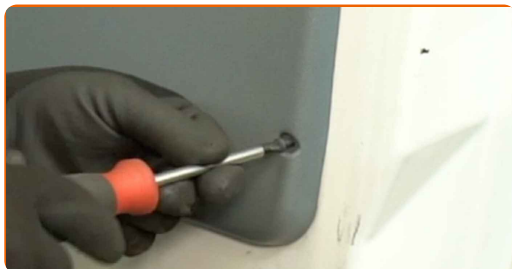


**3** Odłącz osłonę tapicerki klamki drzwi.



4

Wykręć śruby mocujące.



5

Odłącz boczek drzwi. Użyj ściągacza do plastików tapicerki.

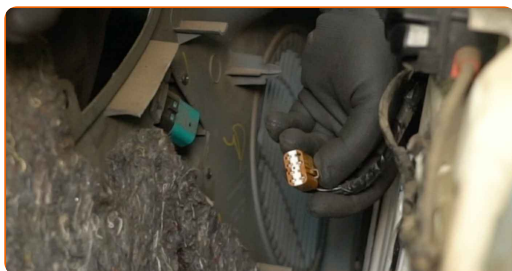


Wymiana: przełącznik szyb elektrycznych – FORD Transit Mk6 Burtowy Ciężarówka/Podwozie (V347, V348). AUTODOC zaleca:

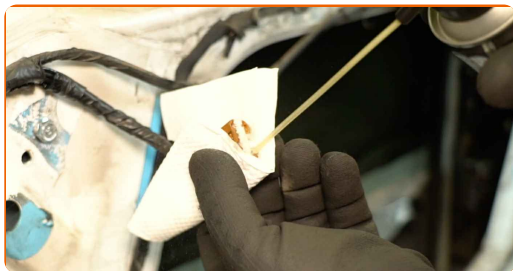
- Nie przykładaj zbyt dużej siły podczas zdejmowania części. W przeciwnym razie możesz ją uszkodzić.

6

Odłącz złącze od przełącznika szyb elektrycznych.



**7** Nasmaruj złącze przełącznika szyby elektrycznej. Skorzystaj ze smaru do połączeń elektrycznych.



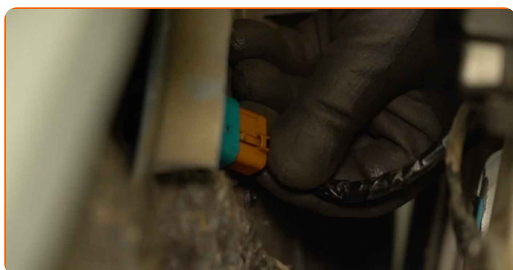
**8** Wymij stary przełącznik szyb elektrycznych z boczka drzwi. Użyj szczypiec z długim nosem.



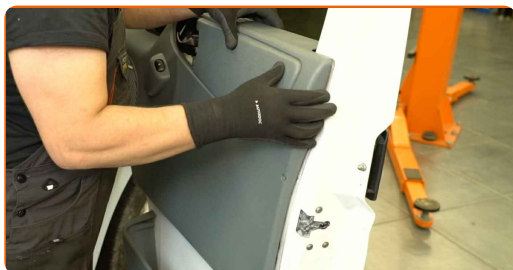
**9** Zamontuj nowy przełącznik szyb elektrycznych na boczku drzwi.



**10** Podłącz złącze do przełącznika szyb elektrycznych.



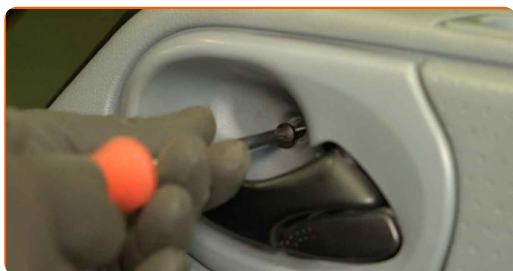
**11** Zamontuj z powrotem boczki drzwi.



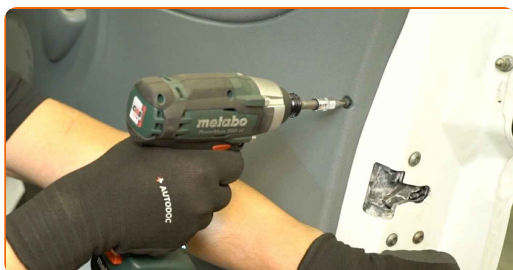
**12** Zamocuj osłonę tapicerki klamki drzwi.



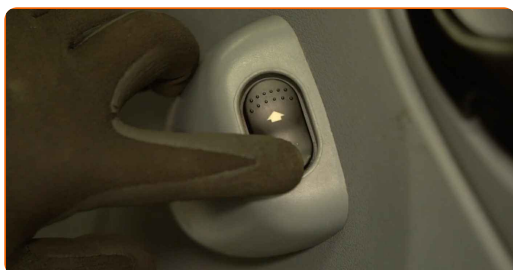
**13** Wkręć śruby mocujące.



**14** Dokręć elementy mocujące boczek drzwi. Użyj śrubokręta krzyżakowego.



**15** Sprawdź, czy nowa część działa.



16

Zamknij drzwi samochodu.



**DOBRA ROBOTA!** 

**ZOBACZ WIĘCEJ PORADNIKÓW**



## AUTODOC – NIEDROGIE CZĘŚCI ZAMIENNE WYSOKIEJ JAKOŚCI ONLINE

APLIKACJA MOBILNA AUTODOC: SKORZYSTAJ Z DOSKONAŁYCH OKAZJI Z JEDNOCZESNYM WGDNYM ROBIENIEM ZAKUPÓW



**+ AUTODOC**

GET IT ON  
**Google Play**

Download on the  
**App Store**

**Download**

**OGROMNY WYBÓR CZĘŚCI ZAMIENNYCH DO TWOJEGO SAMOCHODU**

**PRZEŁĄCZNIK SZYB ELEKTRYCZNYCH: SZEROKI WYBÓR**

### **(i) WYŁĄCZENIE ODPOWIEDZIALNOŚCI:**

Dokument zawiera jedynie zalecenia ogólne, które mogą okazać się pomocne podczas wykonywania prac naprawczych lub przy wymianie części. AUTODOC nie ponosi odpowiedzialności za szkody z tytułu utraconych korzyści, uszczerbku na zdrowiu bądź z tytułu szkody na mieniu, które powstały podczas naprawy lub wymiany części bądź w skutek nieprawidłowego użytkowania lub błędnej interpretacji udostępnionych informacji.

AUTODOC nie ponosi odpowiedzialności za ewentualne błędy i nieścisłości zawarte w tym przewodniku. Niniejsze informacje mają jedynie charakter informacyjny i nie zastępują wskazówek specjalisty.

AUTODOC nie ponosi odpowiedzialności za korzystanie ze sprzętu, narzędzi lub części samochodowych w sposób nieprawidłowy lub zagrażający zdrowiu. AUTODOC zaleca zachowanie ostrożności i przestrzeganie zasad bezpieczeństwa podczas wykonywania prac naprawczych lub wymiany części. Prosimy mieć na uwadze, że części samochodowe niskiej jakości nie będą w stanie zapewnić stosownego bezpieczeństwa w ruchu drogowym.

© Copyright 2024 Wszelkie treści – w tym teksty, zdjęcia i grafiki – chronione są prawami autorskimi. Wszelkie prawa – w szczególności prawa do kopiowania, rozpowszechniania, edytowania i tłumaczenia – stanowią własność AUTODOC SE.