



Lusterko boczne:
wymiana w samochodzie

FORD Transit Mk6

Burtowy

Ciężarówka/Podwozie

(V347, V348) – instrukcja

naprawy

PODOBNY FILMIK INSTRUKTAŻOWY



Niniejszy film przedstawia procedurę wymiany podobnej części samochodowej w innym pojeździe

Ważne!

Procedura wymiany może być stosowana dla:

FORD TRANSIT MK-7 platforma / podwozie 2.2 TDCi, FORD TRANSIT MK-7 platforma / podwozie 2.2 TDCi RWD, FORD TRANSIT MK-7 platforma / podwozie 2.2 TDCi 4x4, FORD TRANSIT MK-7 platforma / podwozie 2.3 16V RWD, FORD TRANSIT MK-7 platforma / podwozie 2.4 TDCi RWD, FORD TRANSIT MK-7 platforma / podwozie 3.2 TDCi RWD, FORD TRANSIT MK-7 platforma / podwozie 2.4 TDCi 4x4, FORD TRANSIT MK-7 platforma / podwozie 2.3 16V LPG RWD

Kolejne kroki mogą się różnić w zależności od konstrukcji samochodu.

Niniejszy poradnik został stworzony w oparciu o procedurę wymiany podobnej części samochodowej w: FORD TRANSIT MK-7 nadwozie pełne 2.2 TDCi

POTRZEBNE BĘDĄ:



- Smar do połączeń elektrycznych
- Nasadka 8 mm
- Klucz grzechotkowy
- Śrubokręt płaski

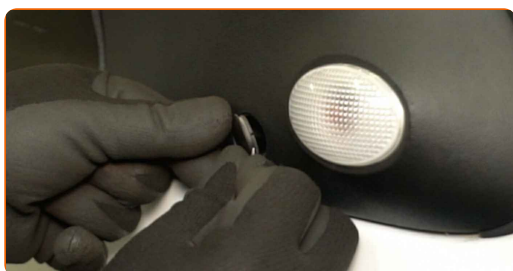
Kup narzędzia

AUTODOC zaleca:

- Wszystkie prace powinny być wykonywane przy wyłączonym zapłonie.

WYMIANĘ NALEŻY PRZEPROWADZAĆ W TEJ KOLEJNOŚCI:

- 1** Zdejmij osłony elementów mocujących lusterko boczne. Użyj płaskiego śrubokręta.

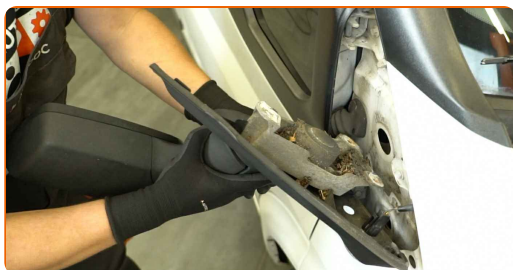


- 2** Odkręć elementy mocujące lusterko boczne. Użyj nasadki 8 mm. Użyj klucza grzechotkowego.

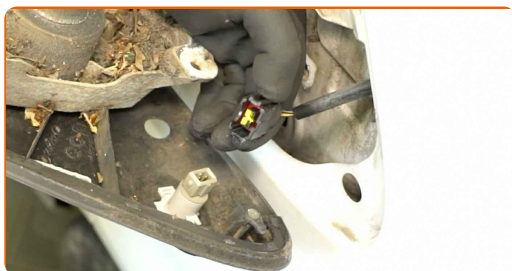


- 3** Zdejmij śruby mocujące.

- 4** Zdejmij lusterko boczne.



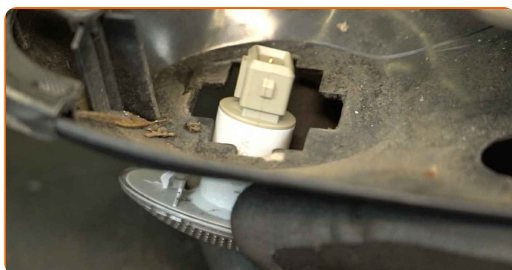
5 Odłącz złącze od światła kierunkowskazu.



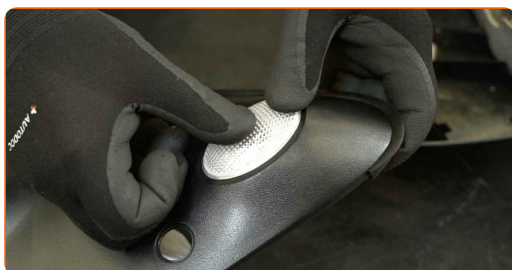
6 Nasmaruj złącze światła kierunkowskazu. Skorzystaj ze smaru do połączeń elektrycznych.



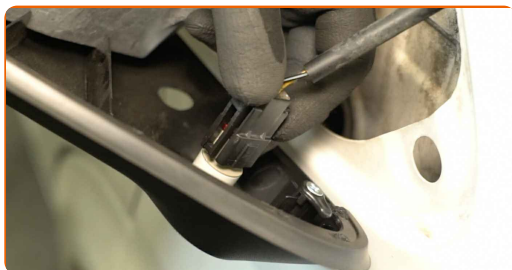
7 Zdejmij światło kierunkowskazu.



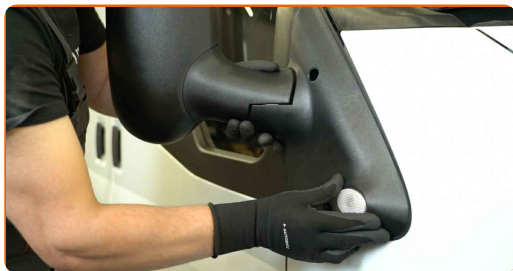
8 Zamontuj światło kierunkowskazu na nowym lusterku bocznym.



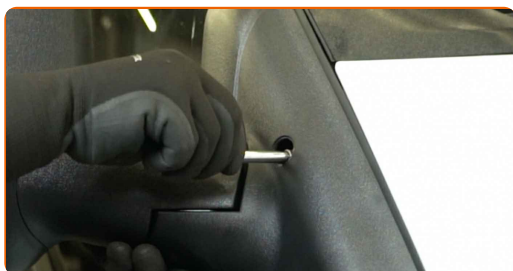
9 Z powrotem podłącz złącze do światła kierunkowskazu.



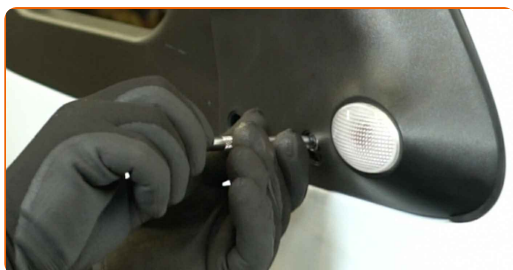
10 Zamontuj nowe lusterko boczne.



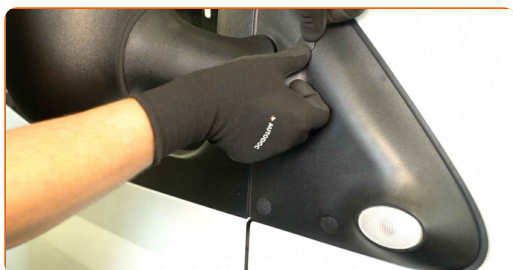
11 Zamontuj śruby mocujące.



12 Wkręć elementy mocujące lusterko boczne. Użyj nasadki 8 mm. Użyj klucza grzechotkowego.



13 Zamontuj osłony elementów mocujących lusterko boczne.



DOBRA ROBOTA! 

ZOBACZ WIĘCEJ PORADNIKÓW

AUTODOC – NIEDROGIE CZĘŚCI ZAMIENNE WYSOKIEJ JAKOŚCI ONLINE

APLIKACJA MOBILNA AUTODOC: SKORZYSTAJ Z DOSKONAŁYCH OKAZJI Z JEDNOCZESNYM WGDNYM ROBIENIEM ZAKUPÓW



+ AUTODOC

GET IT ON
Google Play

Download on the
App Store

Download

OGROMNY WYBÓR CZĘŚCI ZAMIENNYCH DO TWOJEGO SAMOCHODU

LUSTERKO ZEWNĘTRZNE: SZEROKI WYBÓR

(i) WYŁĄCZENIE ODPOWIEDZIALNOŚCI:

Dokument zawiera jedynie zalecenia ogólne, które mogą okazać się pomocne podczas wykonywania prac naprawczych lub przy wymianie części. AUTODOC nie ponosi odpowiedzialności za szkody z tytułu utraconych korzyści, uszczerbku na zdrowiu bądź z tytułu szkody na mieniu, które powstały podczas naprawy lub wymiany części bądź w skutek nieprawidłowego użytkowania lub błędnej interpretacji udostępnionych informacji.

AUTODOC nie ponosi odpowiedzialności za ewentualne błędy i nieścisłości zawarte w tym przewodniku. Niniejsze informacje mają jedynie charakter informacyjny i nie zastępują wskazówek specjalisty.

AUTODOC nie ponosi odpowiedzialności za korzystanie ze sprzętu, narzędzi lub części samochodowych w sposób nieprawidłowy lub zagrażający zdrowiu. AUTODOC zaleca zachowanie ostrożności i przestrzeganie zasad bezpieczeństwa podczas wykonywania prac naprawczych lub wymiany części. Prosimy mieć na uwadze, że części samochodowe niskiej jakości nie będą w stanie zapewnić stosownego bezpieczeństwa w ruchu drogowym.

© Copyright 2024 Wszelkie treści – w tym teksty, zdjęcia i grafiki – chronione są prawami autorskimi. Wszelkie prawa – w szczególności prawa do kopiowania, rozpowszechniania, edytowania i tłumaczenia – stanowią własność AUTODOC SE.