



Klamka zewnętrzna  
drzwi przednich:  
wymiana w samochodzie  
**FORD Transit Mk6 Bus**  
**(V347, V348)** – instrukcja  
naprawy

## PODOBNY FILMIK INSTRUKTAŻOWY



Niniejszy film przedstawia procedurę wymiany podobnej części samochodowej w innym pojeździe

### Ważne!

Procedura wymiany może być stosowana dla:

FORD TRANSIT Autobus 2.2 TDCi, FORD TRANSIT Autobus 2.2 TDCi RWD, FORD TRANSIT Autobus 2.4 TDCi, FORD TRANSIT Autobus 2.4 TDCi 4x4, FORD TRANSIT Autobus 3.2 TDCi

Kolejne kroki mogą się różnić w zależności od konstrukcji samochodu.

Niniejszy poradnik został stworzony w oparciu o procedurę wymiany podobnej części samochodowej w: FORD TRANSIT MK-7 nadwozie pełne 2.2 TDCi

**WYMIANA: KLAMKI DRZWI – FORD TRANSIT MK6 BUS  
(V347, V348). NARZĘDZIA, KTÓRYCH BĘDZIESZ  
POTRZEBOWAĆ:**



- Smar do połączeń elektrycznych
- Klucz dynamometryczny
- Nasadka 10 mm
- Klucz grzechotkowy
- Śrubokręt krzyżakowy
- Plastikowy ściągacz do tapicerki

**Kup narzędzia**

Wymiana: klamki drzwi – FORD Transit Mk6 Bus (V347, V348). AUTODOC zaleca:

- Procedura wymiany klamek w lewych i prawych drzwiach przednich jest identyczna.
- Wszystkie prace powinny być wykonywane przy wyłączonym zapłonie.

## WYMIANA: KLAMKI DRZWI – FORD TRANSIT MK6 BUS (V347, V348). ZALECANA KOLEJNOŚĆ KROKÓW:

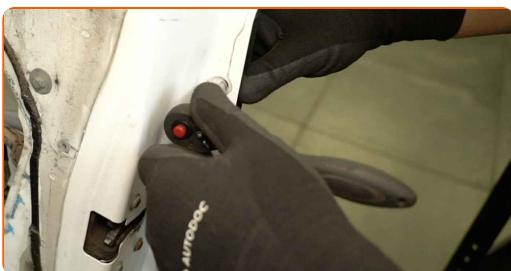
1

Otwórz drzwi samochodu.



2

Odkręć element mocujący klamki drzwi zewnętrznych. Użyj nasadki 10 mm. Użyj klucza grzebotkowego.

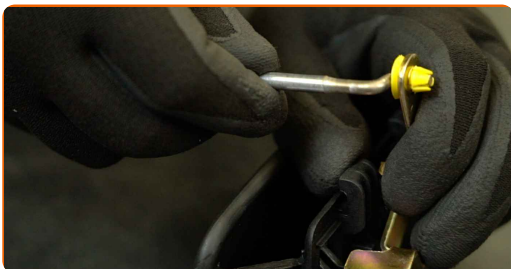


3

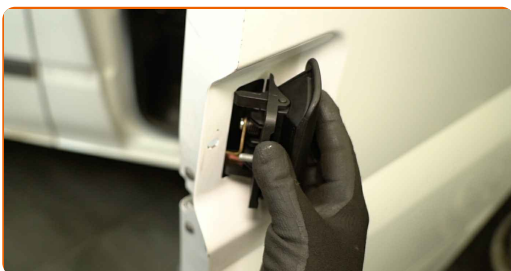
Zdejmij zewnętrzną klamkę drzwi.



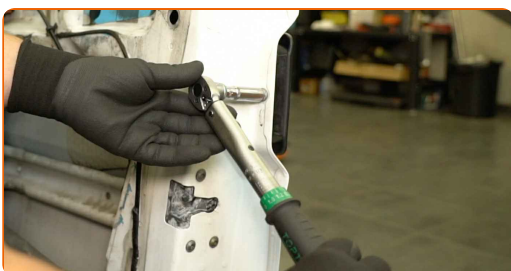
4 Przenieś pręt blokujący na nową zewnętrzną klamkę drzwi.



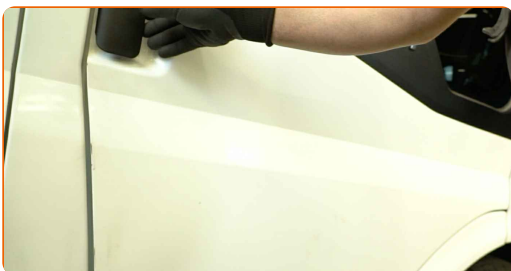
5 Zamontuj nową klamkę zewnętrzną.



6 Dokręć element mocujący klamki drzwi. Użyj nasadki 10 mm. Użyj klucza dynamometrycznego. Moment dokręcania: 10 N·m.



7 Zamknij drzwi samochodu.



8 Sprawdź, czy nowa część działa.

**DOBRA ROBOTA!** 

**ZOBACZ WIĘCEJ PORADNIKÓW**

## AUTODOC – NIEDROGIE CZĘŚCI ZAMIENNE WYSOKIEJ JAKOŚCI ONLINE

APLIKACJA MOBILNA AUTODOC: SKORZYSTAJ Z DOSKONAŁYCH OKAZJI Z JEDNOCZESNYM WGDNYM ROBIENIEM ZAKUPÓW



**+ AUTODOC**

GET IT ON  
**Google Play**

Download on the  
**App Store**

**Download**

**OGROMNY WYBÓR CZĘŚCI ZAMIENNYCH DO TWOJEGO SAMOCHODU**

**KLAMKI DO DRZWI: SZEROKI WYBÓR**

### **(i) WYŁĄCZENIE ODPOWIEDZIALNOŚCI:**

Dokument zawiera jedynie zalecenia ogólne, które mogą okazać się pomocne podczas wykonywania prac naprawczych lub przy wymianie części. AUTODOC nie ponosi odpowiedzialności za szkody z tytułu utraconych korzyści, uszczerbku na zdrowiu bądź z tytułu szkody na mieniu, które powstały podczas naprawy lub wymiany części bądź w skutek nieprawidłowego użytkowania lub błędnej interpretacji udostępnionych informacji.

AUTODOC nie ponosi odpowiedzialności za ewentualne błędy i nieścisłości zawarte w tym przewodniku. Niniejsze informacje mają jedynie charakter informacyjny i nie zastępują wskazówek specjalisty.

AUTODOC nie ponosi odpowiedzialności za korzystanie ze sprzętu, narzędzi lub części samochodowych w sposób nieprawidłowy lub zagrażający zdrowiu. AUTODOC zaleca zachowanie ostrożności i przestrzeganie zasad bezpieczeństwa podczas wykonywania prac naprawczych lub wymiany części. Prosimy mieć na uwadze, że części samochodowe niskiej jakości nie będą w stanie zapewnić stosownego bezpieczeństwa w ruchu drogowym.

© Copyright 2024 Wszelkie treści – w tym teksty, zdjęcia i grafiki – chronione są prawami autorskimi. Wszelkie prawa – w szczególności prawa do kopiowania, rozpowszechniania, edytowania i tłumaczenia – stanowią własność AUTODOC SE.