

 **AUTODOC CLUB**

Tylne światło: wymiana w
samochodzie **FORD**
Transit Mk6 Bus (V347,
V348) – instrukcja
naprawy

PODOBNY FILMIK INSTRUKTAŻOWY



Niniejszy film przedstawia procedurę wymiany podobnej części samochodowej w innym pojeździe

Ważne!

Procedura wymiany może być stosowana dla:

FORD TRANSIT Autobus 2.4 TDCi, FORD TRANSIT Autobus 2.2 TDCi, FORD TRANSIT Autobus 2.4 TDCi 4x4, FORD TRANSIT Autobus 3.2 TDCi

Kolejne kroki mogą się różnić w zależności od konstrukcji samochodu.

Niniejszy poradnik został stworzony w oparciu o procedurę wymiany podobnej części samochodowej w: FORD TRANSIT MK-7 nadwozie pełne 2.2 TDCi

WYMIANA: LAMPY TYLNEJ – FORD TRANSIT MK6 BUS
(V347, V348). POTRZEBNE NARZĘDZIA:



- Smar do połączeń elektrycznych

[Kup narzędzia](#)

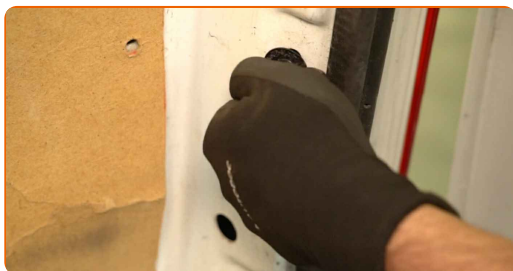
Wymiana: lampy tylnej – FORD Transit Mk6 Bus (V347, V348). Wskazówka od ekspertów z AUTODOC:

- Wszystkie prace powinny być wykonywane przy wyłączonym zapłonie.

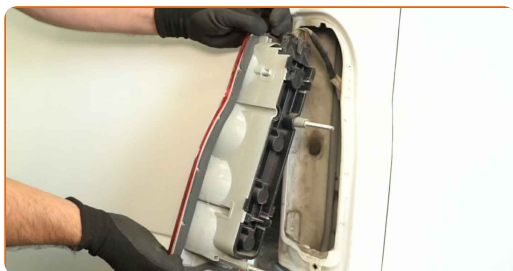
WYMIANĘ NALEŻY PRZEPROWADZAĆ W TEJ KOLEJNOŚCI:

1 Otwórz tylne drzwi.

2 Odkręć elementy mocujące, które łączą tylne światło z nadwoziem.



3 Zdejmij tylne światło.



Ważne!

- Nie przykładaj zbyt dużej siły podczas zdejmowania części. W przeciwnym razie możesz ją uszkodzić.

4

Odłącz wtyczkę tylnego światła.



5

Wymij oprawkę żarówki razem z żarówkami.



Uwaga!

- Wymiana: lampy tylnej – FORD Transit Mk6 Bus (V347, V348). Aby uniknąć uszkodzenia części podczas jej demontażu, nie używaj nadmiernej siły.
- Unikaj dotykania szkła żarówki gołymi rękami. Pozostawione na nim ślady palców mogą spowodować usterkę.

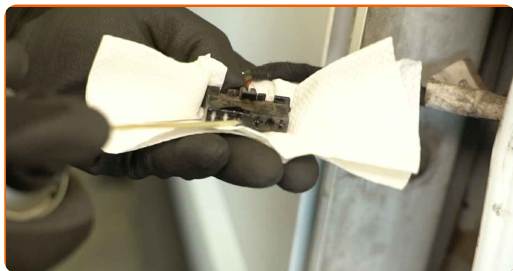
6

Zamontuj oprawkę żarówki razem z żarówkami.



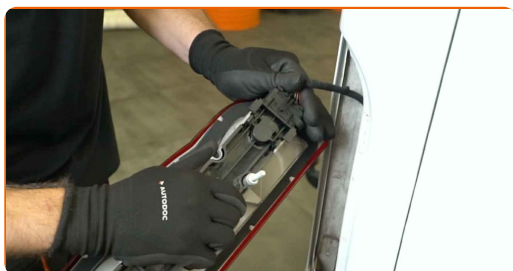
7

Nasmaruj wtyczkę tylnego światła. Skorzystaj ze smaru do połączeń elektrycznych.



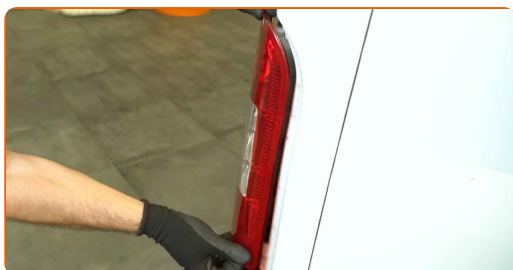
8

Podłącz wtyczkę tylnego światła.



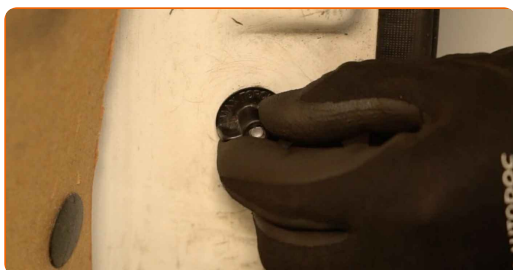
9

Zamontuj nowe światło tylne.



10

Dokręć elementy mocujące, które łączą tylne światło z nadwoziem.



11

Zamknij tylne drzwi.

12

Sprawdź, czy nowa część działa.

DOBRA ROBOTA! 

ZOBACZ WIĘCEJ PORADNIKÓW

AUTODOC – NIEDROGIE CZĘŚCI ZAMIENNE WYSOKIEJ JAKOŚCI ONLINE

APLIKACJA MOBILNA AUTODOC: SKORZYSTAJ Z DOSKONAŁYCH OKAZJI Z JEDNOCZESNYM WGDODNYM ROBIENIEM ZAKUPÓW



+ AUTODOC

GET IT ON
Google Play

Download on the
App Store

Download

OGROMNY WYBÓR CZĘŚCI ZAMIENNYCH DO TWOJEGO SAMOCHODU

LAMPY TYLNEJ: SZEROKI WYBÓR

(i) WYŁĄCZENIE ODPOWIEDZIALNOŚCI:

Dokument zawiera jedynie zalecenia ogólne, które mogą okazać się pomocne podczas wykonywania prac naprawczych lub przy wymianie części. AUTODOC nie ponosi odpowiedzialności za szkody z tytułu utraconych korzyści, uszczerbku na zdrowiu bądź z tytułu szkody na mieniu, które powstały podczas naprawy lub wymiany części bądź w skutek nieprawidłowego użytkowania lub błędnej interpretacji udostępnionych informacji.

AUTODOC nie ponosi odpowiedzialności za ewentualne błędy i nieścisłości zawarte w tym przewodniku. Niniejsze informacje mają jedynie charakter informacyjny i nie zastępują wskazówek specjalisty.

AUTODOC nie ponosi odpowiedzialności za korzystanie ze sprzętu, narzędzi lub części samochodowych w sposób nieprawidłowy lub zagrażający zdrowiu. AUTODOC zaleca zachowanie ostrożności i przestrzeganie zasad bezpieczeństwa podczas wykonywania prac naprawczych lub wymiany części. Prosimy mieć na uwadze, że części samochodowe niskiej jakości nie będą w stanie zapewnić stosownego bezpieczeństwa w ruchu drogowym.

© Copyright 2023 Wszelkie treści – w tym teksty, zdjęcia i grafiki – chronione są prawami autorskimi. Wszelkie prawa – w szczególności prawa do kopiowania, rozpowszechniania, edytowania i tłumaczenia – stanowią własność AUTODOC SE.