



Klamka zewnętrzna
drzwi przednich:
wymiana w samochodzie
FORD Transit Mk6
Tourneo – instrukcja
naprawy

PODOBNY FILMIK INSTRUKTAŻOWY



Niniejszy film przedstawia procedurę wymiany podobnej części samochodowej w innym pojeździe

Ważne!

Procedura wymiany może być stosowana dla:

FORD TRANSIT TOURNEO 2.2 TDCi

Kolejne kroki mogą się różnić w zależności od konstrukcji samochodu.

Niniejszy poradnik został stworzony w oparciu o procedurę wymiany podobnej części samochodowej w: FORD TRANSIT MK-7 nadwozie pełne 2.2 TDCi

WYMIANA: KLAMKI DRZWI – FORD TRANSIT MK6
TOURNEO. NARZĘDZIA, KTÓRYCH BĘDZIESZ
POTRZEBOWAĆ:



- Smar do połączeń elektrycznych
- Klucz dynamometryczny
- Nasadka 10 mm
- Klucz grzechotkowy
- Śrubokręt krzyżakowy
- Plastikowy ściągacz do tapicerki

Kup narzędzia

Wymiana: klamki drzwi – FORD Transit Mk6 Tourneo. AUTODOC zaleca:

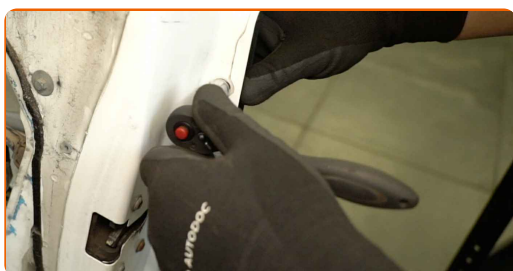
- Procedura wymiany klamek w lewych i prawych drzwiach przednich jest identyczna.
- Wszystkie prace powinny być wykonywane przy wyłączonym zapłonie.

WYMIANA: KLAMKI DRZWI – FORD TRANSIT MK6 TOURNEO. ZALECANA KOLEJNOŚĆ KROKÓW:

1 Otwórz drzwi samochodu.



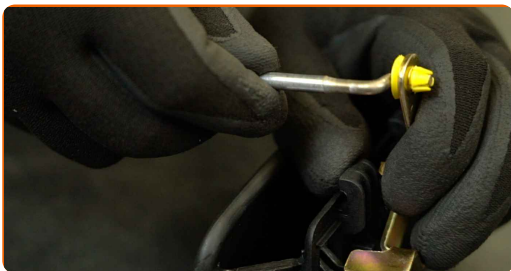
2 Odkręć element mocujący klamki drzwi zewnętrznych. Użyj nasadki 10 mm. Użyj klucza grzechotkowego.



3 Zdejmij zewnętrzną klamkę drzwi.



4 Przenieś pręt blokujący na nową zewnętrzną klamkę drzwi.



5 Zamontuj nową klamkę zewnętrzną.



6 Dokręć element mocujący klamki drzwi. Użyj nasadki 10 mm. Użyj klucza dynamometrycznego. Moment dokręcania: 10 N·m.



7 Zamknij drzwi samochodu.



8 Sprawdź, czy nowa część działa.

DOBRA ROBOTA! 

ZOBACZ WIĘCEJ PORADNIKÓW

AUTODOC – NIEDROGIE CZĘŚCI ZAMIENNE WYSOKIEJ JAKOŚCI ONLINE

APLIKACJA MOBILNA AUTODOC: SKORZYSTAJ Z DOSKONAŁYCH OKAZJI Z JEDNOCZESNYM WGDODNYM ROBIENIEM ZAKUPÓW



+ AUTODOC

GET IT ON
Google Play

Download on the
App Store

Download

OGROMNY WYBÓR CZĘŚCI ZAMIENNYCH DO TWOJEGO SAMOCHODU

KLAMKI DO DRZWI: SZEROKI WYBÓR

(i) WYŁĄCZENIE ODPOWIEDZIALNOŚCI:

Dokument zawiera jedynie zalecenia ogólne, które mogą okazać się pomocne podczas wykonywania prac naprawczych lub przy wymianie części. AUTODOC nie ponosi odpowiedzialności za szkody z tytułu utraconych korzyści, uszczerbku na zdrowiu bądź z tytułu szkody na mieniu, które powstały podczas naprawy lub wymiany części bądź w skutek nieprawidłowego użytkowania lub błędnej interpretacji udostępnionych informacji.

AUTODOC nie ponosi odpowiedzialności za ewentualne błędy i nieścisłości zawarte w tym przewodniku. Niniejsze informacje mają jedynie charakter informacyjny i nie zastępują wskazówek specjalisty.

AUTODOC nie ponosi odpowiedzialności za korzystanie ze sprzętu, narzędzi lub części samochodowych w sposób nieprawidłowy lub zagrażający zdrowiu. AUTODOC zaleca zachowanie ostrożności i przestrzeganie zasad bezpieczeństwa podczas wykonywania prac naprawczych lub wymiany części. Prosimy mieć na uwadze, że części samochodowe niskiej jakości nie będą w stanie zapewnić stosownego bezpieczeństwa w ruchu drogowym.

© Copyright 2024 Wszelkie treści – w tym teksty, zdjęcia i grafiki – chronione są prawami autorskimi. Wszelkie prawa – w szczególności prawa do kopiowania, rozpowszechniania, edytowania i tłumaczenia – stanowią własność AUTODOC SE.