



Jak wymienić oleju  
silnikowego i filtra w  
**HONDA Civic IV Sedan**  
**(ED)** - poradnik naprawy

## PODOBNY FILMIK INSTRUKTAŻOWY



Niniejszy film przedstawia procedurę wymiany podobnej części samochodowej w innym pojeździe

### **Ważne!**

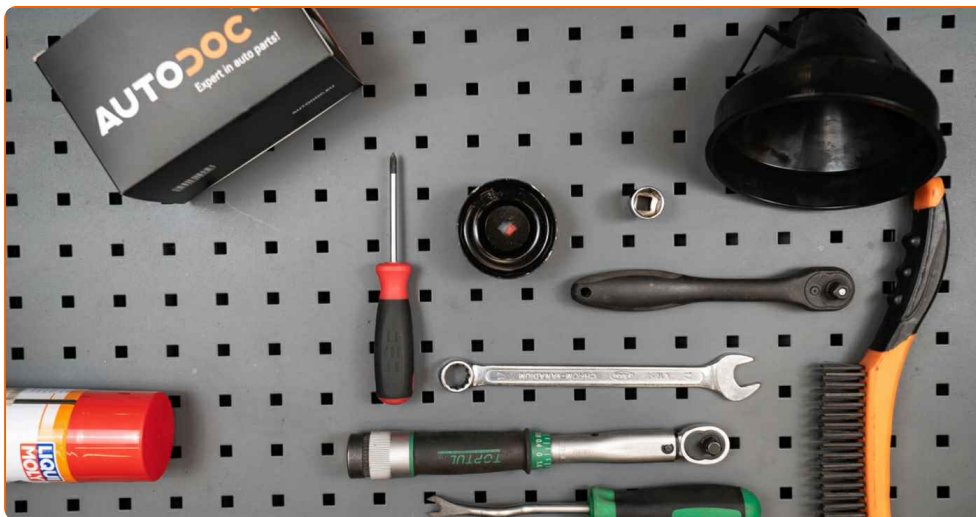
Procedura wymiany może być stosowana dla:

HONDA Civic IV Sedan (ED) 1.4 L, HONDA Civic IV Sedan (ED) 1.6 i 16V, HONDA Civic IV Sedan (ED) 1.5 i 16V, HONDA Civic IV Sedan (ED) 1.6 i 16V 4x4, HONDA Civic IV Sedan (ED) 1.6 16V 4x4

Kolejne kroki mogą się różnić w zależności od konstrukcji samochodu.

Niniejszy poradnik został stworzony w oparciu o procedurę wymiany podobnej części samochodowej w: HONDA Jazz Hatchback (GD, GE3, GE2) 1.2 i-DSI (GD5, GE2)

WYMIANA: OLEJU I FILTRA – HONDA CIVIC IV SEDAN  
(ED). LISTA NARZĘDZI, KTÓRYCH BĘDZIESZ  
POTRZEBOWAĆ:



- Szczotka druciana
- Uniwersalny spray do czyszczenia
- Klucz dynamometryczny
- Nasadka o numerze 17
- Nasadka do filtra oleju 65/14-F
- Klucz grzechotkowy
- Lejek
- Miska na wyciekający olej
- Pokrowiec na błotnik

**Kup narzędzia**

Wymiana: oleju i filtra – HONDA Civic IV Sedan (ED). AUTODOC zaleca:

- Wymień filtr oleju podczas każdej wymiany oleju silnikowego.
- Załóż rękawice, aby uniknąć kontaktu z płynem gorącym.
- Podczas instalowania używaj tylko nowych pierścieni uszczelniających.
- Uwaga: wszystkie prace na samochodzie – HONDA Civic IV Sedan (ED) – powinny być wykonywane przy zgaszonym silniku.

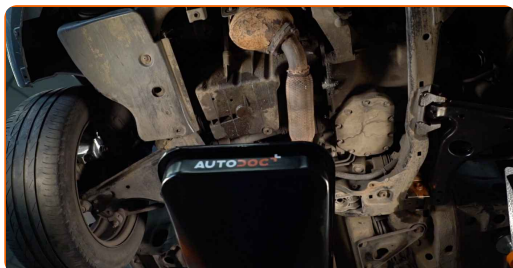
## WYMIANĘ NALEŻY PRZEPROWADZAĆ W TEJ KOLEJNOŚCI:

- 1 Podnieś samochód przy pomocy podnośnika lub umieść go nad stanowiskiem inspekcyjnym.

Wymiana: oleju i filtra – HONDA Civic IV Sedan (ED). Eksperti z AUTODOC zalecają:

- Samochód musi znajdować się w położeniu poziomym, jeżeli on jest pod kątem, korek spustowy musi okazać się w najniższym punkcie.
- Odkręć korek wlewu.

- 2 Podłóż pod otwór spustowy zbiornik na zużyty olej o pojemności do najmniej 4 litrów.



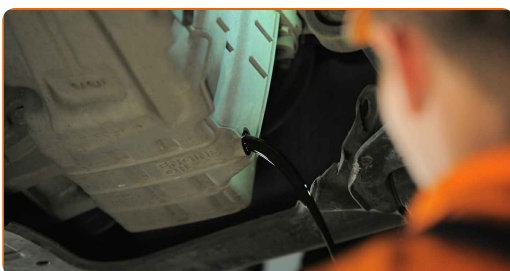
- 3 Oczyszcz powierzchnię otworu spustowego miski olejowej. Użyj drucianej szczotki. Skorzystaj z uniwersalnego preparatu czyszczącego w aerozolu.



- 4 Odkręć śrubę spustową. Skorzystaj z nasadki o numerze #17. Skorzystaj z klucza grzechotkowego.



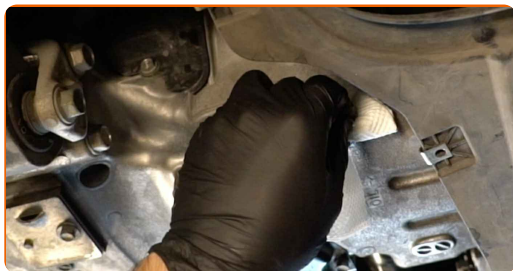
- 5 Wylej olej zużyty.



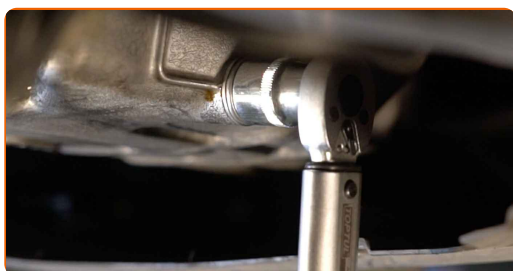
### AUTODOC poleca:

- Uwaga! Olej może być gorący.
- Poczekał, aż olej całkowicie wycieknie z otworu spustowego.

6 Oczyszczyć powierzchnię otworu spustowego miski olejowej.



7 Wkręcić nowy korek spustowy i go dobrze dokręcić. Skorzystać z nasadki o numerze #17. Skorzystać z klucza dynamometrycznego. Dokręcić do go momentu 39 Nm.



8 Oczyszczyć powierzchnię otworu spustowego miski olejowej. Skorzystać z uniwersalnego preparatu czyszczącego w aerozolu.



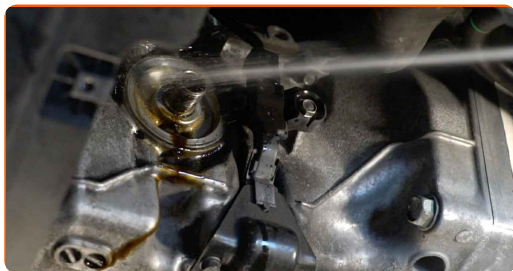
9 Odkręcić filtr oleju. Skorzystać z gniazda 65/14-F. Skorzystać z klucza grzechotkowego.



10 Włożyć stary filtr oleju do zbiornika.

11

Wyczyść gniazdo filtra oleju. Skorzystaj z uniwersalnego preparatu czyszczącego w aerozolu.



12

Zakręć nowy filtr na jego miejscu. Skorzystaj z gniazda 65/14-F. Przestrzegaj zalecanego momentu dokręcania.



13

Obniż samochód.

14

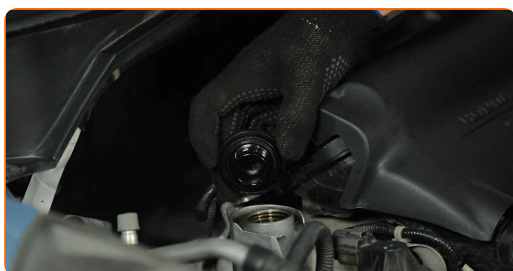
Otwórz maskę.

15

Skorzystaj z osłony chroniącej zderzak w celu zapobiegnięcia uszkodzenia powłoki lakierniczej oraz plastikowych elementów samochodu.

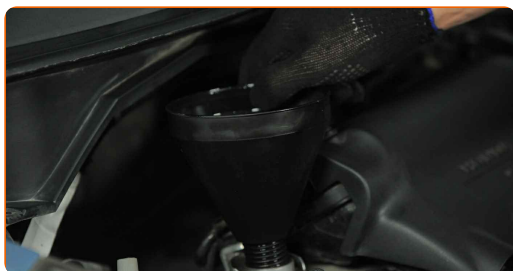
16

Zdejmij zaślepkę od filtra oleju.



17

Wsadź lejek.



18 Wlej olej do silnika przez śrubę wlewową. Wymagana ilość oleju: 3,6 l.



Wymiana: oleju i filtra – HONDA Civic IV Sedan (ED). Wskazówka:

- Stosuj olej, który jest zalecony przez producenta.

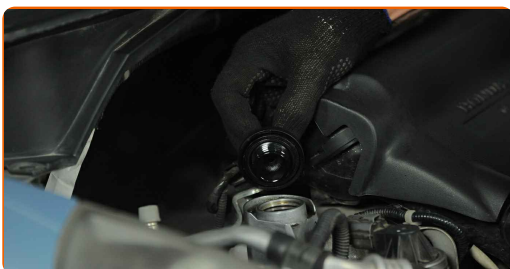
19 Sprawdź poziom oleju przy pomocy bagnetu. W razie potrzeby dolej większą ilość oleju.



Uwaga!

- Poziom oleju powinien znajdować się pomiędzy znacznikami Min i Max.

20 Zamontuj zaślepkę od filtra oleju.





21

Dokręć korek wlewu.

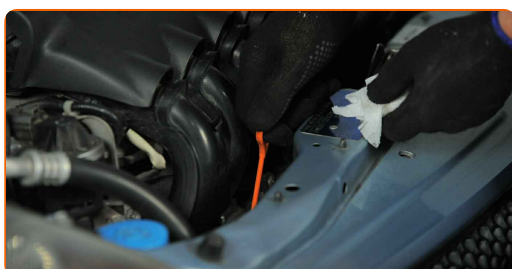


22

Włącz silnik na kilka minut. Po dezaktywacji kontrolki ostrzegającej o niskim ciśnieniu oleju zgaś silnik.

23

Sprawdź poziom oleju za 5 minut po wyłączeniu silnika, posługując się bagnetem poziomu oleju, i przy konieczności dodaj oleju.



### Uwaga!

- Poziom oleju powinien znajdować się pomiędzy znacznikami Min i Max.
- Upewnij się, że korek wlewu jest odpowiednio dokręcony.
- Sprawdź gwintowaną śrubę otworu spustowego oraz uszczelkę filtra oleju pod kątem szczelności. W razie potrzeby ostrożnie je dokręć.

24

Zdejmij osłonę chroniącą zderzak.

25

Zamknij maskę.

Wymiana: oleju i filtra – HONDA Civic IV Sedan (ED). Wskazówka od ekspertów z AUTODOC:

- Prosimy zauważyć, że kontrolka ostrzegająca o niskim ciśnieniu oleju w układzie smarowania może być aktywna przez dłuższy czas niż zwykle. Po kilku sekundach olej wypełni wszystkie kanały, a kontrolka zgaśnie.
- W celu ochrony środowiska przed zanieczyszczeniem upewnij się, że oddałeś zużyte filtry do specjalnych punktów składowania odpadów.

**DOBRA ROBOTA!**

**ZOBACZ WIĘCEJ PORADNIKÓW**

## AUTODOC – NIEDROGIE CZĘŚCI ZAMIENNE WYSOKIEJ JAKOŚCI ONLINE

APLIKACJA MOBILNA AUTODOC: SKORZYSTAJ Z DOSKONAŁYCH  
OKAZJI Z JEDNOCZESNYM WGDNYM ROBIENIEM ZAKUPÓW

**OGROMNY WYBÓR CZĘŚCI ZAMIENNYCH DO TWOJEGO  
SAMOCHODU**

**FILTR OLEJU: SZEROKI WYBÓR**

### **ⓘ WYŁĄCZENIE ODPOWIEDZIALNOŚCI:**

Dokument zawiera jedynie zalecenia ogólne, które mogą okazać się pomocne podczas wykonywania prac naprawczych lub przy wymianie części. AUTODOC nie ponosi odpowiedzialności za szkody z tytułu utraconych korzyści, uszczerbku na zdrowiu bądź z tytułu szkody na mieniu, które powstały podczas naprawy lub wymiany części bądź w skutek nieprawidłowego użytkowania lub błędnej interpretacji udostępnionych informacji.

AUTODOC nie ponosi odpowiedzialności za ewentualne błędy i nieścisłości zawarte w tym przewodniku. Niniejsze informacje mają jedynie charakter informacyjny i nie zastępują wskazówek specjalisty.

AUTODOC nie ponosi odpowiedzialności za korzystanie ze sprzętu, narzędzi lub części samochodowych w sposób nieprawidłowy lub zagrażający zdrowiu. AUTODOC zaleca zachowanie ostrożności i przestrzeganie zasad bezpieczeństwa podczas wykonywania prac naprawczych lub wymiany części. Prosimy mieć na uwadze, że części samochodowe niskiej jakości nie będą w stanie zapewnić stosownego bezpieczeństwa w ruchu drogowym.

© Copyright 2022 Wszelkie treści – w tym teksty, zdjęcia i grafiki – chronione są prawami autorskimi. Wszelkie prawa – w szczególności prawa do kopiowania, rozpowszechniania, edytowania i tłumaczenia – stanowią własność AUTODOC GmbH.