



Jak wymienić klocki  
hamulcowe przód w  
**HONDA CR-Z (ZF)** -  
poradnik naprawy

## PODOBNY FILMIK INSTRUKTAŻOWY



Niniejszy film przedstawia procedurę wymiany podobnej części samochodowej w innym pojeździe

 **Ważne!**

Procedura wymiany może być stosowana dla:  
HONDA CR-Z (ZF) 1.5 Hybrid

Kolejne kroki mogą się różnić w zależności od konstrukcji samochodu.

Niniejszy poradnik został stworzony w oparciu o procedurę wymiany podobnej części samochodowej w: HONDA INSIGHT (ZE\_) 1.3 Hybrid (ZE2)

**WYMIANA: KLOCKI HAMULCOWE – HONDA CR-Z (ZF).  
LISTA NARZĘDZI, KTÓRYCH BĘDZIESZ POTRZEBOWAĆ:**



- Szczotka druciana
- Spray WD-40
- Środek do czyszczenia hamulców
- Pasta przeciw puszczaniu
- Smar na bazie miedzi
- Nasadka o numerze 12
- Klucz nasadowy do kół o numerze 19
- Praska do tłoczków hamulcowych
- Klucz grzechotkowy
- Klucz dynamometryczny
- Łom
- Klin pod koło

**Kup narzędzia**

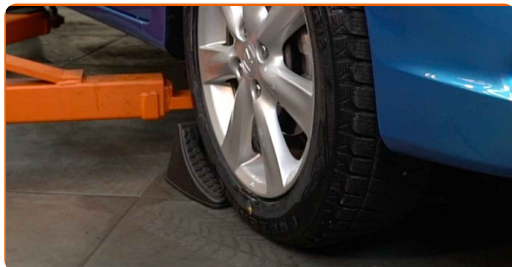
Wymiana: klocki hamulcowe – HONDA CR-Z (ZF). AUTODOC zaleca:

- Wykonuj wymianę klocków hamulcowych w kompletnym zestawie dla każdej osi. Zapewni to skuteczne hamowanie.
- Procedura wymiany jest identyczna dla obydwu klocków hamulcowych znajdujących się na tej samej osi.
- Wszystkie prace powinny być dokonane na zgaszonym silniku.

## WYMIANA: KLOCKI HAMULCOWE – HONDA CR-Z (ZF). PODEJMIJ NASTĘPUJĄCE KROKI:

**1** Odkryj maskę silnika. Odkręć korek pojemnika na płyn hamulcowy.

**2** Zabezpiecz koła klinami.



**3** Poluzuj śruby mocujące koło. Skorzystaj z nasadki udarowe do kół #19.



**4** Podejmij przednią część samochodu i zafiksuj na podporach.

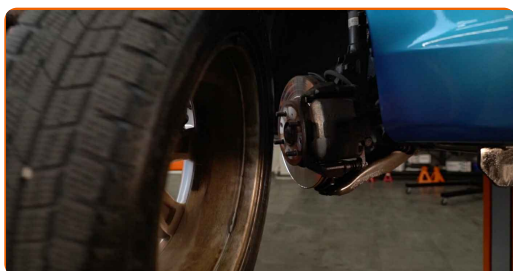
**5** Odkręć śruby koła.



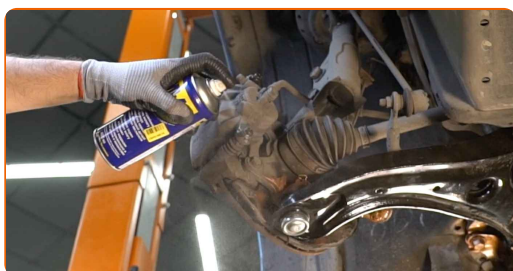
**AUTODOC poleca:**

- Ważne! Przytrzymaj koło podczas odkręcania śrub mocujących. HONDA CR-Z (ZF)

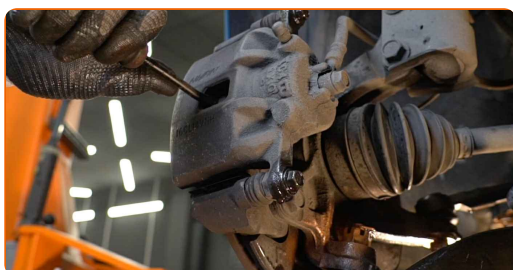
**6** Ściągnij koło.



**7** Wyczyść mocowania zacisku hamulcowego. Użyj drucianej szczotki. Skorzystaj ze spreju WD-40.

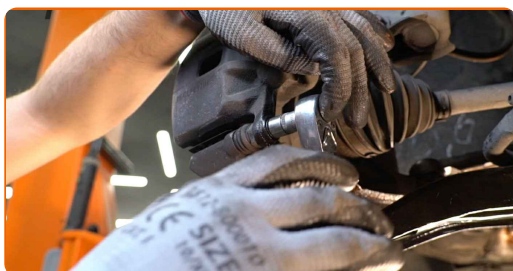


**8** Rozłącz klocki hamulcowe. Użyj łomu.



9

Odkręć mocowanie zacisku hamulcowego. Skorzystaj z nasadki o numerze #12. Skorzystaj z klucza grzechotkowego.



10

Zdejmij zacisk hamulcowy.



### Wymiana: klocki hamulcowe – HONDA CR-Z (ZF). Profesjonaliści zalecają:

- Przymocuj zacisk za pomocą drutu do zawieszenia albo podwozia, żeby uniknąć dehermetyzacji układu hamulcowego.
- Upewnij się, że zacisk hamulcowy nie wisi na przewodzie hamulcowym.
- Nie wciskaj pedału hamulca po usunięciu zacisku hamulcowego. W rezultacie tłok może wypaść z cylindra, co może spowodować wyciek płynu hamulcowego oraz dekompresję całego układu.
- Sprawdź wspornik zacisku hamulcowego, trzpienie prowadzące zacisku hamulcowego oraz osłony przeciwpyłowe. Wyczyść je. W razie potrzeby je wymień.

11

Zdejmij klocki hamulcowe. Użyj łomu.



Wymiana: klocki hamulcowe – HONDA CR-Z (ZF). Eksperti z AUTODOC zalecają:

- Wymierz grubość tarczy hamulcowej. Przy osiągnięciu ograniczenia zużycia część musi być wymieniona.

12

Oczyść wspornik zacisku hamulcowego od kurzu i brudu. Użyj drucianej szczotki. Skorzystaj ze środka do czyszczenia hamulców.



AUTODOC poleca:

- Wymiana: klocki hamulcowe – HONDA CR-Z (ZF). Po rozpyleniu preparatu odczekaj kilka minut.

13

Zabezpiecz tłok zacisku hamulcowego. Skorzystaj ze środka do czyszczenia hamulców.

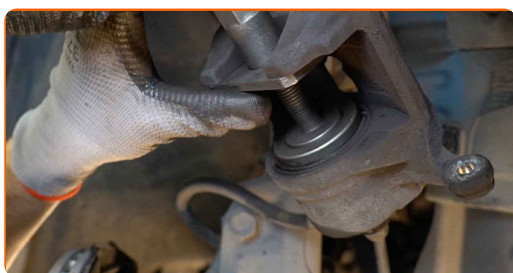


Wymiana: klocki hamulcowe – HONDA CR-Z (ZF). Wskazówka od AUTODOC:

- Po zastosowaniu spreju, zaczekaj kilka minut.

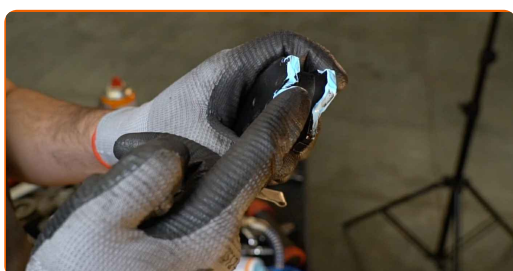
14

Wciśnij tłok zacisku hamulcowego. Skorzystaj z praski do tłoczków hamulcowych.



15

Zabezpiecz klocki hamulcowe w miejscu, w którym powierzchnia styka się z jarzmem zacisku hamulcowego. Skorzystaj z pasty przeciw pischczeniu.





Wymiana: klocki hamulcowe – HONDA CR-Z (ZF). Wskazówka od ekspertów z AUTODOC:

- Upewnij się, że przed zainstalowaniem klocków powierzchnia tarczy jest czysta.

16

Zainstaluj nowe klocki hamulcowe.



Wymiana: klocki hamulcowe – HONDA CR-Z (ZF). Wskazówka:

- Upewnij się, że klocki są zainstalowane okładzinami do tarczy.

17

Zainstaluj zacisk hamulcowy i zamontuj go. Skorzystaj z nasadki o numerze #12. Skorzystaj z klucza dynamometrycznego. Dokręć do go momentu 23 Nm.



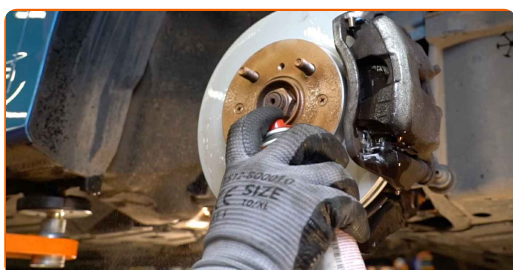
18

Nasmaruj powierzchnię, gdzie tarcza hamulcowa styka się z felgą. Zastosuj smar miedziany.



19

Wyczyść powierzchnię tarczy hamulcowej. Skorzystaj ze środka do czyszczenia hamulców.



### AUTODOC poleca:

- Wymiana: klocki hamulcowe – HONDA CR-Z (ZF). Po rozpyleniu preparatu odczekaj kilka minut.

20

Zainstaluj koło.

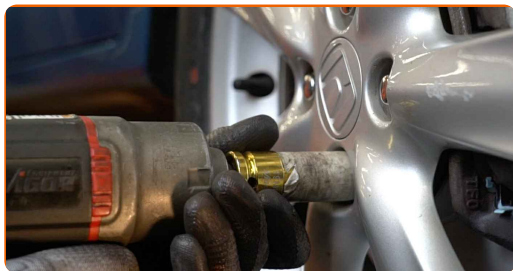


### Wymiana: klocki hamulcowe – HONDA CR-Z (ZF). AUTODOC zaleca:

- W celu uniknięcia zranienia podczas dokręcania śrub mocujących przytrzymaj koło.

21

Wkręć śruby koła. Skorzystaj z nasadki udarowe do kół #19.



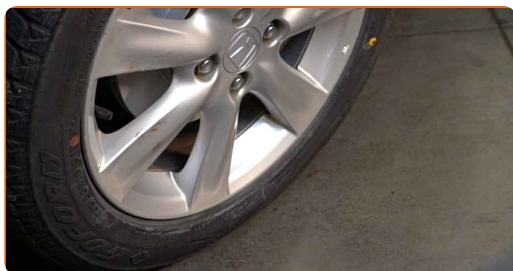
22

Spuść samochód i, działając w porządku krzyżowym, zaciągnij bolce mocujące koła. Skorzystaj z nasadki udarowe do kół #19. Skorzystaj z klucza dynamometrycznego. Dokręć do go momentu 108 Nm.



23

Usuń podnośniki oraz kliny.



### AUTODOC poleca:

- Ważne! Wymiana: klocki hamulcowe – HONDA CR-Z (ZF). Sprawdź poziom płynu hamulcowego w zbiorniku i w razie potrzeby uzupełnij go.

24

Dokręć korek pojemnika na płyn hamulcowy.



**AUTODOC poleca:**

- HONDA CR-Z (ZF) – Przy zgaszonym silniku naciśnij kilkakrotnie pedał hamulca, aż do wycucia oporu.

25

Zamknij maskę.

**Wymiana: klocki hamulcowe – HONDA CR-Z (ZF). Profesjonaliści zalecają:**

- Po wymianie klocków hamulcowych nieco zwolnij przez pierwsze 150-200 km. Przestrzegaj niepotrzebnego i ostrego całkowitego hamowania.

**DOBRA ROBOTA!** 

**ZOBACZ WIĘCEJ PORADNIKÓW**

## AUTODOC – NIEDROGIE CZĘŚCI ZAMIENNE WYSOKIEJ JAKOŚCI ONLINE

APLIKACJA MOBILNA AUTODOC: SKORZYSTAJ Z DOSKONAŁYCH OKAZJI Z JEDNOCZESNYM WGDNYM ROBIENIEM ZAKUPÓW



**+ AUTODOC**

GET IT ON  
**Google Play**

Download on the  
**App Store**

**Download**

**OGROMNY WYBÓR CZĘŚCI ZAMIENNYCH DO TWOJEGO SAMOCHODU**

**KŁOCKI HAMULCOWE: SZEROKI WYBÓR**

### **(i) WYŁĄCZENIE ODPOWIEDZIALNOŚCI:**

Dokument zawiera jedynie zalecenia ogólne, które mogą okazać się pomocne podczas wykonywania prac naprawczych lub przy wymianie części. AUTODOC nie ponosi odpowiedzialności za szkody z tytułu utraconych korzyści, uszczerbku na zdrowiu bądź z tytułu szkody na mieniu, które powstały podczas naprawy lub wymiany części bądź w skutek nieprawidłowego użytkowania lub błędnej interpretacji udostępnionych informacji.

AUTODOC nie ponosi odpowiedzialności za ewentualne błędy i nieścisłości zawarte w tym przewodniku. Niniejsze informacje mają jedynie charakter informacyjny i nie zastępują wskazówek specjalisty.

AUTODOC nie ponosi odpowiedzialności za korzystanie ze sprzętu, narzędzi lub części samochodowych w sposób nieprawidłowy lub zagrażający zdrowiu. AUTODOC zaleca zachowanie ostrożności i przestrzeganie zasad bezpieczeństwa podczas wykonywania prac naprawczych lub wymiany części. Prosimy mieć na uwadze, że części samochodowe niskiej jakości nie będą w stanie zapewnić stosownego bezpieczeństwa w ruchu drogowym.

© Copyright 2023 Wszelkie treści – w tym teksty, zdjęcia i grafiki – chronione są prawami autorskimi. Wszelkie prawa – w szczególności prawa do kopiowania, rozpowszechniania, edytowania i tłumaczenia – stanowią własność AUTODOC SE.