



Jak wymienić bębny
hamulcowe w **Fiat**
Panda 169 - poradnik
naprawy

FILMIK INSTRUKTAŻOWY (TUTORIAL)



Ważne!

Procedura wymiany może być stosowana dla:

FIAT PANDA (169) 1.2, FIAT PANDA (169) 1.4 Natural Power, FIAT 500 C Cabrio (312) 0.9, FIAT 500 Hatchback (312) 0.9, FIAT PUNTO (176) 1.1 55, FIAT PUNTO (176) 1.2 60, FIAT PUNTO (176) 1.2 75, FIAT PUNTO (176) 1.7 TD, FIAT PUNTO kabriolet (176C) 1.2 60, FIAT PUNTO kabriolet (176C) 1.6 90, FIAT PUNTO (176) 1.6, FIAT BRAVO I (182) 1.9 TD 100 S, FIAT BRAVO I (182) 1.9 TD 75 S, FIAT GRANDE PUNTO (199) 1.3 D Multijet, FIAT PUNTO Van (176L) 1.1, (+ 34)

Kolejne kroki mogą się różnić w zależności od konstrukcji samochodu.

**WYMIANA: BĘBNA HAMULCOWEGO – FIAT PANDA
169. NARZĘDZIA, KTÓRYCH BĘDZIESZ POTRZEBOWAĆ:**



- Szczotka druciana
- Sprej WD-40
- Smar na bazie miedzi
- Klucz dynamometryczny
- Nasadka o numerze 10
- Nasadka o numerze 12
- Klucz płasko-oczkowy o numerze 10
- Klucz nasadowy do kół o numerze 17
- Klucz grzechotkowy
- Śrubokręt Płaski
- Klin pod koło

KUP NARZĘDZIA

Wymiana: bębna hamulcowego – Fiat Panda 169. AUTODOC zaleca:

- Wymień bębny hamulcowe w Fiat Panda 169 po parze na tylnej osi. Nie zważaj na stan części. Zapewni to lepsze hamowanie.
- Procedura wymiany jest identyczna dla prawego i lewego bębna hamulcowego na tej samej osi.
- Wymieniając bębny hamulcowe, pamiętaj również o wymianie szczęk hamulcowych.
- Wszystkie prace powinny być dokonane na zgaszonym silniku.

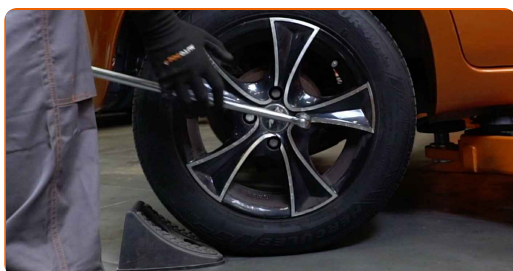
WYMIANA: BĘBNA HAMULCOWEGO – FIAT PANDA 169. ZALECANA KOLEJNOŚĆ KROKÓW:

1 Otwórz maskę. Odkręć korek pojemnika na płyn hamulcowy.

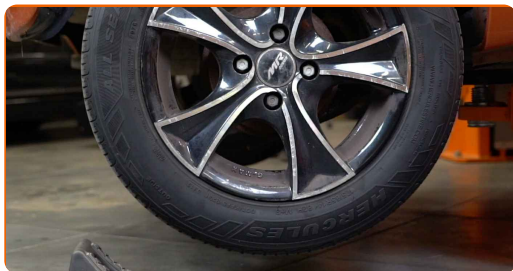


2 Zabezpiecz koła klinami.

3 Poluzuj śruby mocujące koło. Skorzystaj z nasadki udarowe do kół #17.



4 Podejmij tylną część samochodu i zafiksuj na podporach.



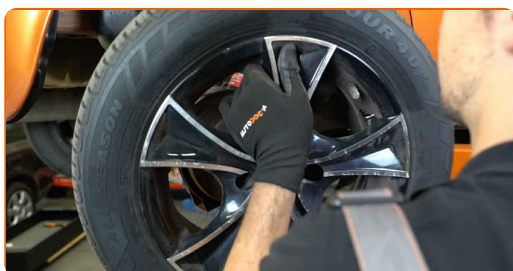
5 Odkręć śruby koła.



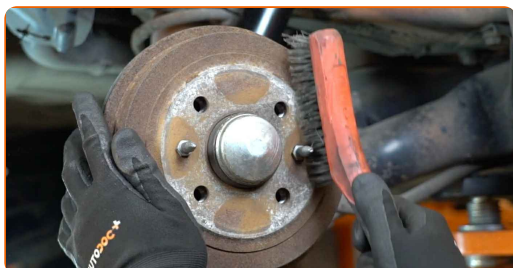
AUTODOC poleca:

- Ostrzeżenie! Aby uniknąć obrażeń, przytrzymaj koło podczas odkręcania śrub mocujących. Fiat Panda 169

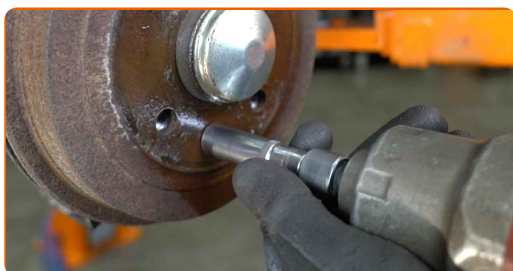
6 Ściągnij koło.



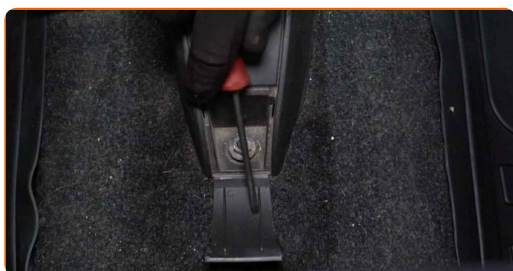
7 Wyczyść śruby mocujące bęben hamulcowy. Użyj drucianej szczotki. Skorzystaj ze spreju WD-40.



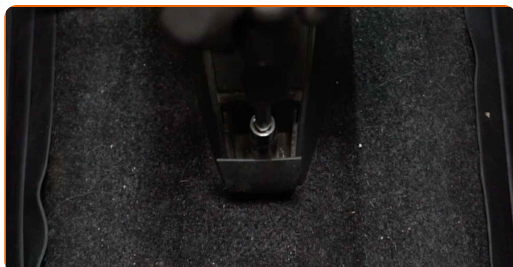
- 8** Odkręć mocowanie bębna hamulcowego. Skorzystaj z nasadki o numerze #12. Skorzystaj z klucza grzechotkowego.



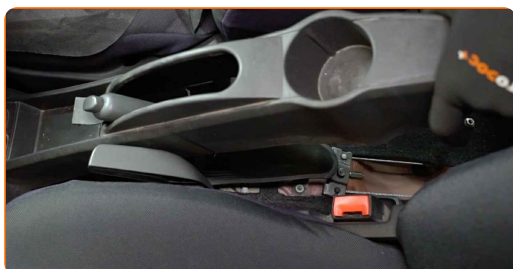
- 9** Zdejmij pokrywę ochronną dolnej konsoli środkowej. Skorzystaj z wkrętaka płaskiego.



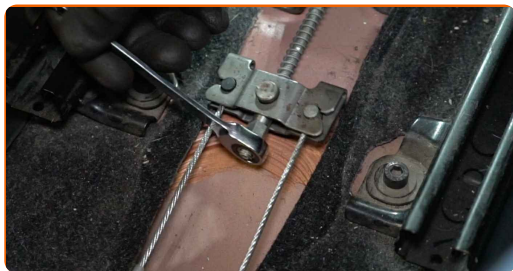
- 10** Odkręć przednie mocowania dolnej konsoli środkowej. Skorzystaj z nasadki o numerze #10. Skorzystaj z klucza grzechotkowego.



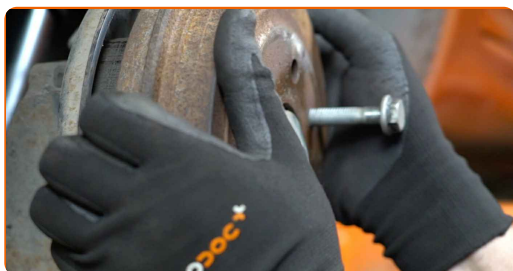
- 11** Zdejmij dolną konsolę środkową.



12 Poluzuj linkę hamulca postojowego. Skorzystaj z klucza oczkowego o numerze 10.



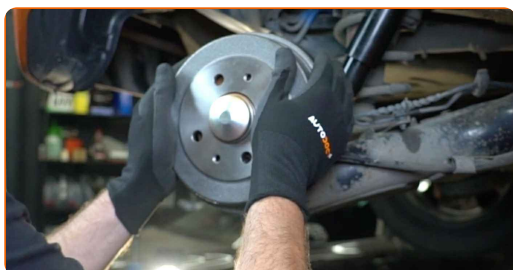
13 Zdejmij bęben hamulcowy.



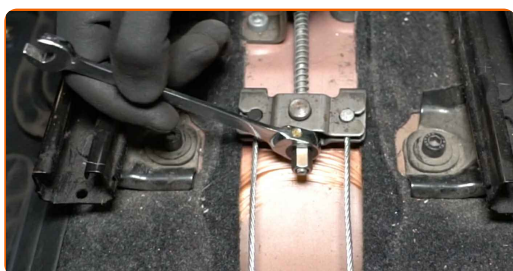
14 Wyczyść piastę. Użyj drucianej szczotki. Zabezpiecz powierzchnię kontaktową. Zastosuj smar miedziany.



15 Zamontuj bęben hamulcowy.



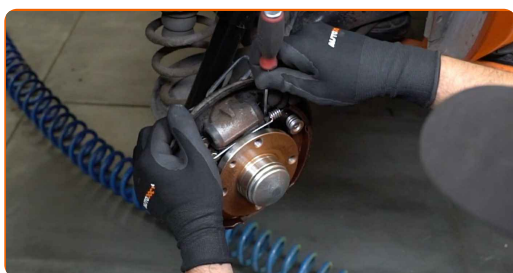
16 Wyreguluj napięcie linki hamulca postojowego. Skorzystaj z klucza oczkowego o numerze 10.



17 Zdejmij bęben hamulcowy.



18 Przysuń szczęki hamulca ręcznego do bębna. Skorzystaj z wkrętaka płaskiego.



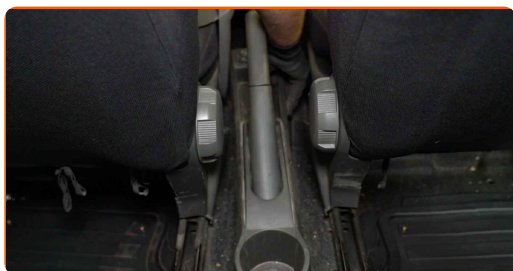
19 Zamontuj bęben hamulcowy.



20 Wkręć element mocujący bęben hamulcowy. Skorzystaj z nasadki o numerze #12. Skorzystaj z klucza grzechotkowego.



21 Zamontuj z powrotem dolną konsolę środkową.



- 22** Wkręć przednie mocowania dolnej konsoli środkowej. Skorzystaj z nasadki o numerze #10. Skorzystaj z klucza grzechotkowego.



- 23** Zamontuj z powrotem pokrywę ochronną dolnej konsoli środkowej.

- 24** Dokręć elementy mocujące bęben hamulcowy. Skorzystaj z nasadki o numerze #12. Skorzystaj z klucza dynamometrycznego. Dokręć do go momentu 10 Nm.



- 25** Oczyszcz gniazdo mocujące felgi koła. Użyj drucianej szczotki.

- 26** Zabezpiecz powierzchnię, gdzie felga styka się z bębniem hamulcowym. Zastosuj smar miedziany.



- 27** Zainstaluj koło.



AUTODOC poleca:

- Ostrzeżenie! Aby uniknąć obrażeń, przytrzymaj koło podczas wkręcania śrub mocujących. Fiat Panda 169

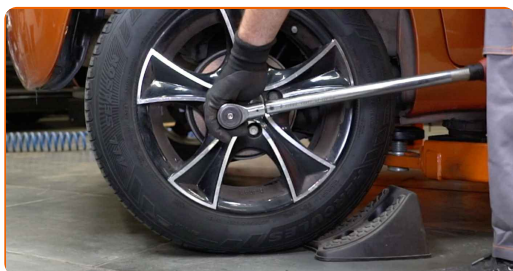
28

Wkręć śruby koła. Skorzystaj z nasadki udarowe do kół #17.



29

Spuść samochód i, działając w porządku krzyżowym, zaciągnij bolce mocujące koła. Skorzystaj z nasadki udarowe do kół #17. Skorzystaj z klucza dynamometrycznego. Dokręć do go momentu 98 Nm.



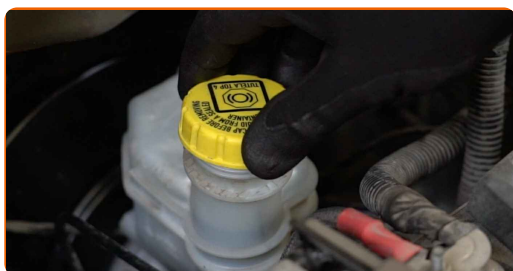
30

Usuń podnośniki oraz kliny.



31

Dokręć korek pojemnika na płyn hamulcowy. Zamknij maskę.



Wymiana: bębna hamulcowego – Fiat Panda 169. Wskazówka od AUTODOC:

- Wyreguluj szczelinę pomiędzy szczękami hamulcowymi a bębniem w Fiat Panda 169, wciskając 10-15 razy pedał hamulca.

DOBRA ROBOTA! 

ZOBACZ WIĘCEJ PORADNIKÓW

AUTODOC – NIEDROGIE CZĘŚCI ZAMIENNE WYSOKIEJ JAKOŚCI ONLINE

APLIKACJA MOBILNA AUTODOC: SKORZYSTAJ Z DOSKONAŁYCH
OKAZJI Z JEDNOCZESNYM WGDNYM ROBIENIEM ZAKUPÓW



+ AUTODOC

GET IT ON
Google Play

Download on the
App Store

Download

**OGROMNY WYBÓR CZĘŚCI ZAMIENNYCH DO TWOJEGO
SAMOCHODU**

KUP CZĘŚCI ZAMIENNE DO FIAT

BĘBNY HAMULCOWE: SZEROKI WYBÓR

WYBIERZ CZĘŚCI SAMOCHODOWE DO FIAT PANDA 169

BĘBNY HAMULCOWE DO FIAT: KUP JUŻ TERAZ

**BĘBNY HAMULCOWE DO FIAT PANDA 169: NAJLEPSZE
OKAZJE I OFERTY**

ⓘ WYŁĄCZENIE ODPOWIEDZIALNOŚCI:

Dokument zawiera jedynie zalecenia ogólne, które mogą okazać się pomocne podczas wykonywania prac naprawczych lub przy wymianie części. AUTODOC nie ponosi odpowiedzialności za szkody z tytułu utraconych korzyści, uszczerbku na zdrowiu bądź z tytułu szkody na mieniu, które powstały podczas naprawy lub wymiany części bądź w skutek nieprawidłowego użytkowania lub błędnej interpretacji udostępnionych informacji.

AUTODOC nie ponosi odpowiedzialności za ewentualne błędy i nieścisłości zawarte w tym przewodniku. Niniejsze informacje mają jedynie charakter informacyjny i nie zastępują wskazówek specjalisty.

AUTODOC nie ponosi odpowiedzialności za korzystanie ze sprzętu, narzędzi lub części samochodowych w sposób nieprawidłowy lub zagrażający zdrowiu. AUTODOC zaleca zachowanie ostrożności i przestrzeganie zasad bezpieczeństwa podczas wykonywania prac naprawczych lub wymiany części. Prosimy mieć na uwadze, że części samochodowe niskiej jakości nie będą w stanie zapewnić stosownego bezpieczeństwa w ruchu drogowym.

© Copyright 2022 Wszelkie treści – w tym teksty, zdjęcia i grafiki – chronione są prawami autorskimi. Wszelkie prawa – w szczególności prawa do kopiowania, rozpowszechniania, edytowania i tłumaczenia – stanowią własność AUTODOC GmbH.