



Jak wymienić bębny
hamulcowe w **VW Golf 2**
- poradnik naprawy

FILMIK INSTRUKTAŻOWY (TUTORIAL)



Ważne!

Procedura wymiany może być stosowana dla:

VW POLO (86) 0.9, VW POLO (86) 1.1, VW POLO (86) 1.3, VW DERBY (86) 0.9, VW DERBY (86) 1.1, VW DERBY (86) 1.3, VW Polo Hatchback (86C, 80) 1.0, VW Polo Hatchback (86C, 80) 1.1, VW Polo Hatchback (86C, 80) 1.3, VW Polo Hatchback (86C, 80) 1.3 D, VW Polo Hatchback (86C, 80) 1.4 D, VW Polo Hatchback (86C, 80) 1.3 CAT, VW Polo Hatchback (86C, 80) 1.0 CAT, VW GOLF I (17) 1.1, VW GOLF I (17) 1.5, (+ 91)

Kolejne kroki mogą się różnić w zależności od konstrukcji samochodu.

**WYMIANA: BĘBNA HAMULCOWEGO – VW GOLF 2.
POTRZEBNE NARZĘDZIA:**



- Uniwersalny spray do czyszczenia
- Smar na bazie miedzi
- Klucz dynamometryczny
- Nasadka o numerze 30
- Klucz nasadowy do kół o numerze 17
- Klucz grzechotkowy
- śrubokręt płaski
- Młotek
- Szczypce
- Łom
- Młotek gumowy
- Klin pod koło

KUP NARZĘDZIA

Wymiana: bębna hamulcowego – VW Golf 2. Ekspert z AUTODOC zalecają:

- Wymień bębny hamulcowe w VW Golf 2 po parze na tylnej osi. Nie zważaj na stan części. Zapewni to lepsze hamowanie.
- Procedura wymiany jest identyczna dla prawego i lewego bębna hamulcowego na tej samej osi.
- Wymieniając bębny hamulcowe, pamiętaj również o wymianie szczęk hamulcowych.
- Uwaga: wszystkie prace na samochodzie – VW Golf 2 – powinny być wykonywane przy zgaszonym silniku.

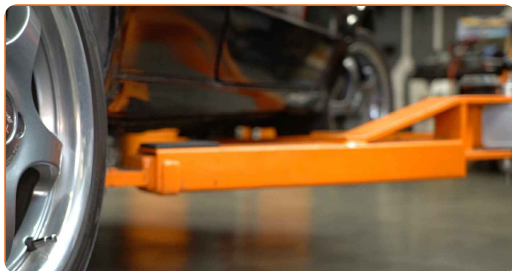
WYMIANĘ NALEŻY PRZEPROWADZAĆ W TEJ KOLEJNOŚCI:

1 Zabezpiecz koła klinami.

2 Poluzuj śruby mocujące koło. Skorzystaj z nasadki udarowe do kół #17.



3 Podejmij tylną część samochodu i zafiksuj na podporach.



4

Odkręć śruby koła.



AUTODOC poleca:

- Ostrzeżenie! Aby uniknąć obrażeń, przytrzymaj koło podczas odkręcania śrub mocujących. VW Golf 2

5

Ściągnij koło.



6

Zdejmij zaślepkę nakrętki piasty koła. Użyj łomu. Użyj młotka.



7

Wyjmij zawleczkę zabezpieczającą nakrętkę piasty. Użyj łomu. Skorzystaj z wkrętaka płaskiego.



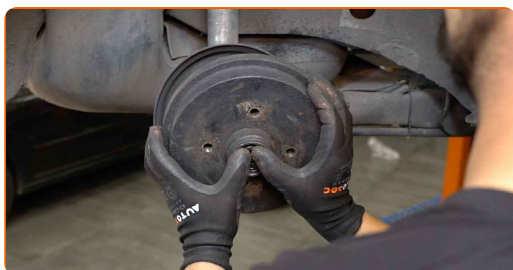
8 Odkręć nakrętkę piasty. Skorzystaj z nasadki o numerze #30. Skorzystaj z klucza grzechotkowego.



9 Usuń nakrętkę mocującą.



10 Zdejmij bęben hamulcowy połączony z łożyskiem piasty koła.



11 Oczyszcz gniazdo mocujące łożyska piasty. Skorzystaj z uniwersalnego preparatu czyszczącego w aerozolu.



12 Zamontuj nowy bęben hamulcowy połączony z łożyskiem piasty koła.



13 Zamontuj nakrętkę mocującą.



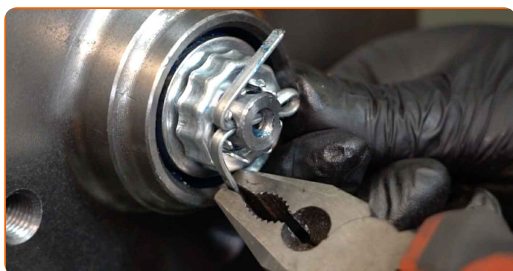
14 Przykręć nakrętkę piasty. Skorzystaj z nasadki o numerze #30. Skorzystaj z klucza grzechotkowego.



Wymiana: bębna hamulcowego – VW Golf 2. Wskazówka od ekspertów z AUTODOC:

- Wyrównaj bęben hamulcowy.

15 Załóż nową zawleczkę zabezpieczającą nakrętkę piasty. Skorzystaj ze szczypiec. Użyj młotka.

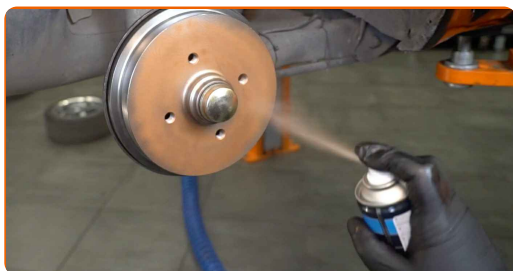


16 Zainstaluj pokrywę śruby. Skorzystaj z gumowego młotka.



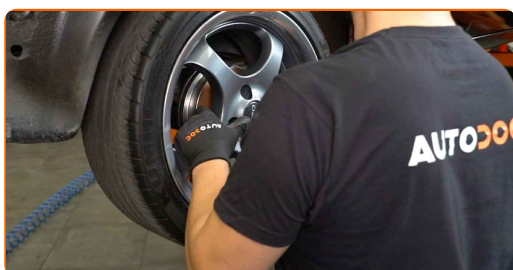
17

Zabezpiecz powierzchnię, gdzie felga styka się z bębnem hamulcowym. Zastosuj smar miedziany.



18

Zainstaluj koło.



AUTODOC poleca:

- Ostrzeżenie! Aby uniknąć obrażeń, przytrzymaj koło podczas wkręcania śrub mocujących. VW Golf 2

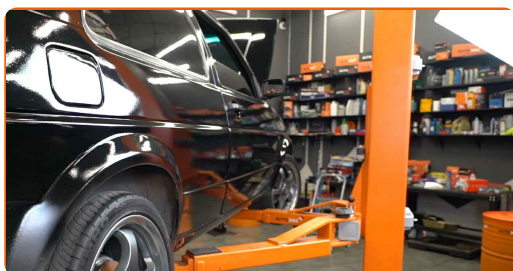
19

Wkręć śruby koła. Skorzystaj z nasadki udarowe do kół #17.



20

Spuść samochód i, działając w porządku krzyżowym, zaciągnij bolce mocujące koła. Skorzystaj z nasadki udarowej do kół #17. Skorzystaj z klucza dynamometrycznego. Dokręć do go momentu 110 Nm.



21

Usuń podnośniki oraz kliny.



DOBRA ROBOTA! 

ZOBACZ WIĘCEJ PORADNIKÓW

AUTODOC – NIEDROGIE CZĘŚCI ZAMIENNE WYSOKIEJ JAKOŚCI ONLINE

APLIKACJA MOBILNA AUTODOC: SKORZYSTAJ Z DOSKONAŁYCH
OKAZJI Z JEDNOCZESNYM WGDODNYM ROBIENIEM ZAKUPÓW



+ AUTODOC

GET IT ON
Google Play

Download on the
App Store

Download

**OGROMNY WYBÓR CZĘŚCI ZAMIENNYCH DO TWOJEGO
SAMOCHODU**

KUP CZĘŚCI ZAMIENNE DO VW

BĘBNY HAMULCOWE: SZEROKI WYBÓR

WYBIERZ CZĘŚCI SAMOCHODOWE DO VW GOLF 2

BĘBNY HAMULCOWE DO VW: KUP JUŻ TERAZ

**BĘBNY HAMULCOWE DO VW GOLF 2: NAJLEPSZE OKAZJE
I OFERTY**

ⓘ WYŁĄCZENIE ODPOWIEDZIALNOŚCI:

Dokument zawiera jedynie zalecenia ogólne, które mogą okazać się pomocne podczas wykonywania prac naprawczych lub przy wymianie części. AUTODOC nie ponosi odpowiedzialności za szkody z tytułu utraconych korzyści, uszczerbku na zdrowiu bądź z tytułu szkody na mieniu, które powstały podczas naprawy lub wymiany części bądź w skutek nieprawidłowego użytkowania lub błędnej interpretacji udostępnionych informacji.

AUTODOC nie ponosi odpowiedzialności za ewentualne błędy i nieścisłości zawarte w tym przewodniku. Niniejsze informacje mają jedynie charakter informacyjny i nie zastępują wskazówek specjalisty.

AUTODOC nie ponosi odpowiedzialności za korzystanie ze sprzętu, narzędzi lub części samochodowych w sposób nieprawidłowy lub zagrażający zdrowiu. AUTODOC zaleca zachowanie ostrożności i przestrzeganie zasad bezpieczeństwa podczas wykonywania prac naprawczych lub wymiany części. Prosimy mieć na uwadze, że części samochodowe niskiej jakości nie będą w stanie zapewnić stosownego bezpieczeństwa w ruchu drogowym.

© Copyright 2022 Wszelkie treści – w tym teksty, zdjęcia i grafiki – chronione są prawami autorskimi. Wszelkie prawa – w szczególności prawa do kopiowania, rozpowszechniania, edytowania i tłumaczenia – stanowią własność AUTODOC GmbH.