



Jak wymienić poduszka
amortyzatora tył w **VW**
Golf 2 - poradnik
naprawy

FILMIK INSTRUKTAŻOWY (TUTORIAL)



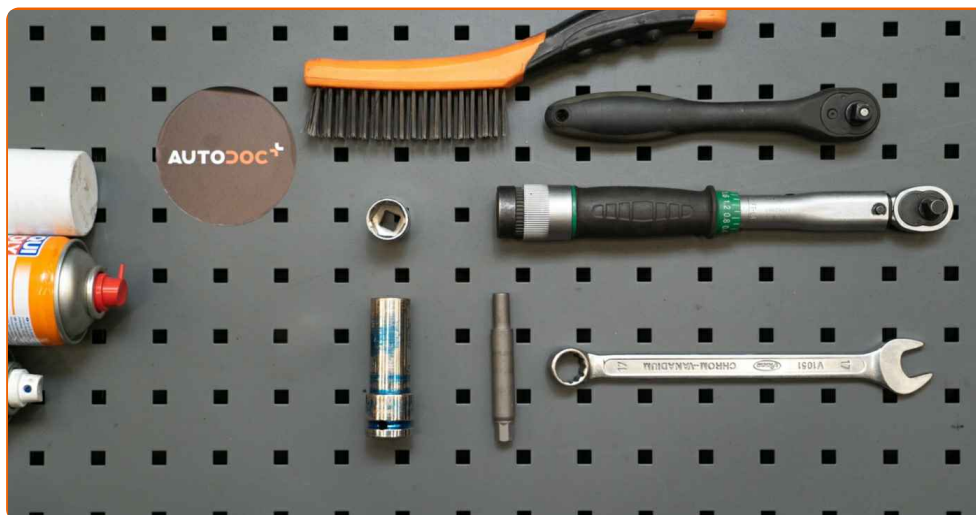
Ważne!

Procedura wymiany może być stosowana dla:

VW GOLF II (19E, 1G1) 1.3, VW GOLF II (19E, 1G1) 1.6, VW GOLF II (19E, 1G1) 1.8 GTI G60 Syncro, VW GOLF II (19E, 1G1) 1.8, VW GOLF II (19E, 1G1) 1.8 Syncro, VW GOLF II (19E, 1G1) 1.8 i CAT, VW GOLF II (19E, 1G1) 1.8 GTI CAT, VW GOLF II (19E, 1G1) 1.8 GTI, VW GOLF II (19E, 1G1) 1.8 GTI 16V, VW GOLF II (19E, 1G1) 1.8 GTI G60, VW GOLF II (19E, 1G1) 1.6 D, VW GOLF II (19E, 1G1) 1.6 TD, VW Jetta II (19E, 1G2, 165) 1.3, VW Jetta II (19E, 1G2, 165) 1.6, VW Jetta II (19E, 1G2, 165) 1.8, (+ 95)

Kolejne kroki mogą się różnić w zależności od konstrukcji samochodu.

**WYMIANA: PODUSZKI AMORTYZATORA – VW GOLF 2.
EKSPERCI Z AUTODOC ZALECAJĄ:**



- Szczotka druciana
- Sprej WD-40
- Smar na bazie miedzi
- Klucz dynamometryczny
- Klucz płasko-oczkowy o numerze 17
- Nasadka o numerze 17
- Nasadka do amortyzatorów o numerze DD6
- Klucz nasadowy do kół o numerze 17
- Klucz grzechotkowy
- Pokrętka
- Podnośnik hydrauliczny do skrzyni biegów
- Klin pod koło

KUP NARZĘDZIA

Wymiana: poduszki amortyzatora – VW Golf 2. Eksperti z AUTODOC zalecają:

- Procedura wymiany jest identyczna dla mocowań lewych i prawych kolumn amortyzatorów tylnego zawieszenia.
- Wszystkie tylne mocowania kolumn amortyzatorów powinny być wymieniane jednocześnie.
- Uwaga: wszystkie prace na samochodzie – VW Golf 2 – powinny być wykonywane przy zgaszonym silniku.

WYMIANĘ NALEŻY PRZEPROWADZAĆ W TEJ KOLEJNOŚCI:

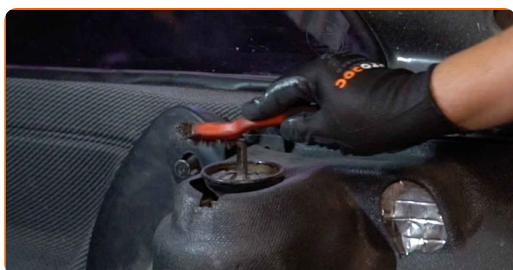
1

Otwórz pokrywę bagażnika.



2

Wyczyść górne mocowanie kolumny resorującej. Użyj drucianej szczotki. Skorzystaj ze spreju WD-40.



- 3** Poluzuj górne mocowanie kolumny amortyzatora. Skorzystaj z klucza oczkowego o numerze 17. Użyj nasadki do amortyzatorów DDN№6. Skorzystaj z klucza grzechotkowego.



- 4** Zabezpiecz koła klinami.

- 5** Poluzuj śruby mocujące koło. Skorzystaj z nasadki udarowe do kół #17.



- 6** Podejmij tylną część samochodu i zafiksuj na podporach.



- 7** Odkręć śruby koła.



AUTODOC poleca:

- Ostrzeżenie! Aby uniknąć obrażeń, przytrzymaj koło podczas odkręcania śrub mocujących. VW Golf 2

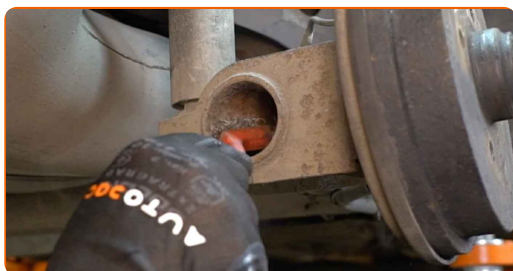
8

Ściągnij koło.



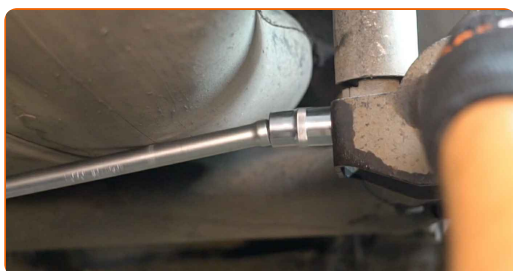
9

Wyczyść dolne mocowanie łączące kolumnę resorującą ze zwrotnicą. Użyj drucianej szczotki. Skorzystaj ze spreju WD-40.



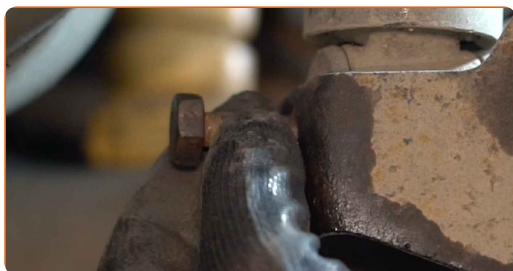
10

Odkręć dolne mocowanie łączące amortyzator ze zwrotnicą. Skorzystaj z klucza oczkowego o numerze 17. Skorzystaj z nasadki o numerze #17. Skorzystaj z pokrętki.

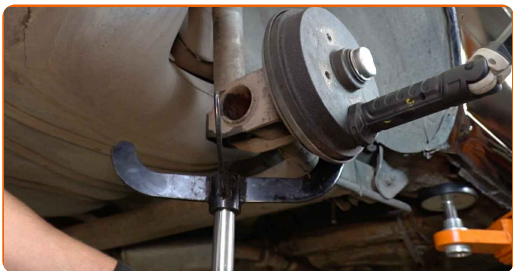


11

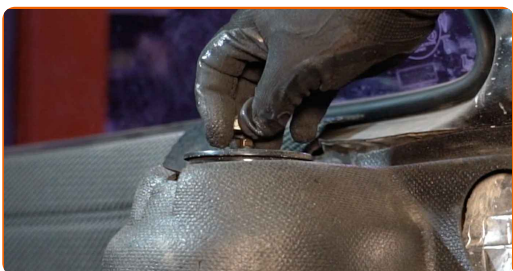
Odkręć śrubę mocującą.



12 Podeprzyj belkę skrętną tylnego zawieszenia. Użyj podnośnika hydraulicznego do skrzyni biegów.



13 Odkręć górny element mocujący łączący kolumnę amortyzatora ze zwrotnicą.



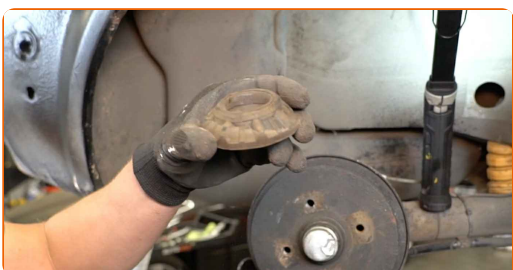
AUTODOC poleca:

- Ważne! Przytrzymaj kolumnę amortyzatora podczas odkręcania śrub mocujących. VW Golf 2

14 Wyjmij kolumnę resorującą.



15 Zdejmij górne mocowanie kolumny.

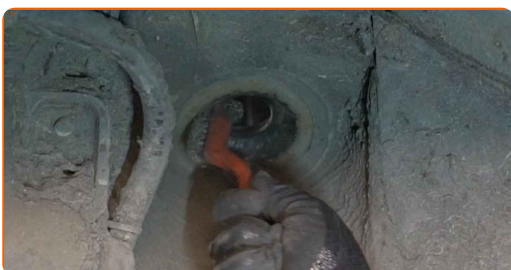


Wymiana: poduszki amortyzatora – VW Golf 2. Profesjoniści zalecają:

- Sprawdź działanie osłony przeciwpyłnej amortyzatora oraz ogranicznika. W razie potrzeby wymień je.

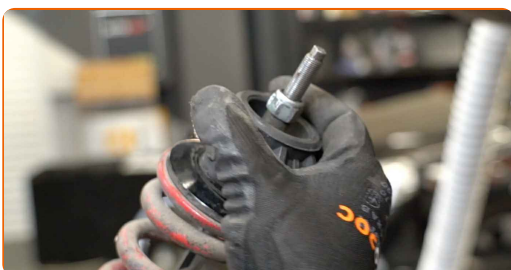
16

Wyczyść gniazda montażowe kolumny amortyzatora. Użyj drucianej szczotki. Skorzystaj ze spreju WD-40.



17

Zamontuj nowy górny uchwyt amortyzatora.



18

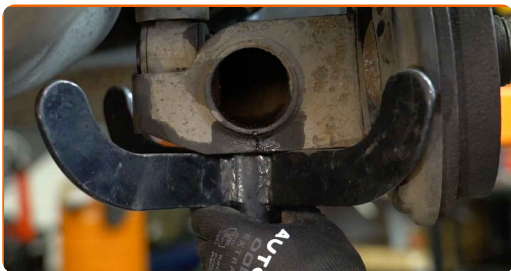
Zamontuj amortyzator w nadkolu.



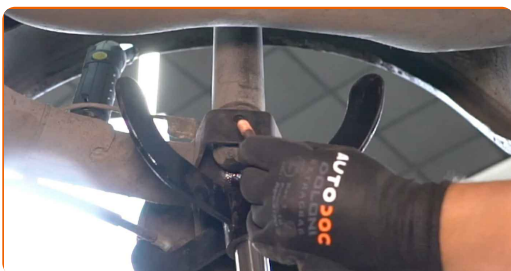
AUTODOC poleca:

- VW Golf 2 – Aby uniknąć obrażeń, przytrzymaj kolumnę amortyzatora podczas wkręcania śrub mocujących.

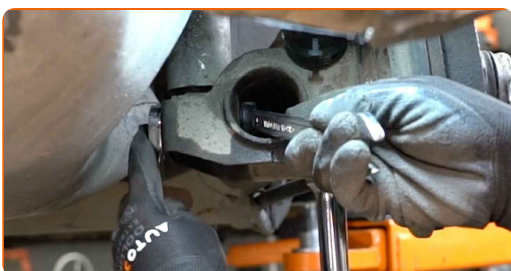
19 Unieś hydrauliczny podnośnik do skrzyni biegów o 10-15 cm.



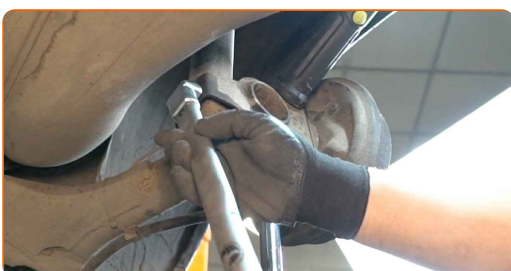
20 Zainstaluj śrubę mocującą.



21 Wkręć dolny element mocujący kolumny MacPhersona. Skorzystaj z klucza oczkowego o numerze 17. Skorzystaj z nasadki o numerze #17. Skorzystaj z pokrętki.



22 Dokręć dolne mocowanie amortyzatora. Skorzystaj z klucza oczkowego o numerze 17. Skorzystaj z nasadki o numerze #17. Skorzystaj z klucza dynamometrycznego. Dokręć do go momentu 70 Nm.



23 Przykręć górne mocowanie uchwyty amortyzatora. Nie dociskaj go.



24

Zdejmij mocowanie pod dolną belką osi.

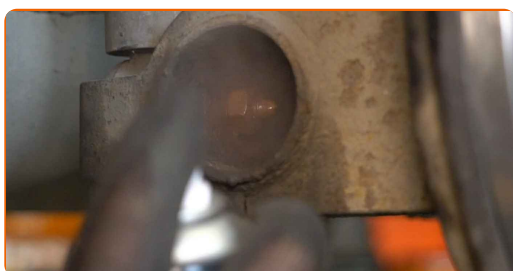


AUTODOC poleca:

- Wymiana: poduszki amortyzatora – VW Golf 2. Opuść płynnie podnośnik skrzyni biegów, bez gwałtownych ruchów, aby uniknąć uszkodzenia elementów i mechanizmów.

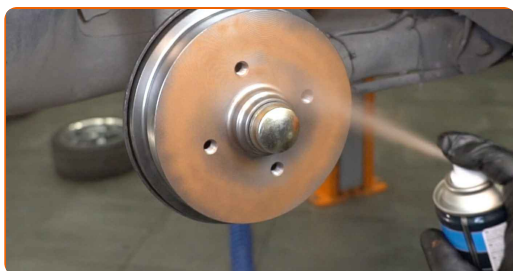
25

Nasmaruj górną śrubę mocowania kolumny amortyzatora. Zastosuj smar miedziany.



26

Zabezpiecz powierzchnię, gdzie felga styka się z bębniem hamulcowym. Zastosuj smar miedziany.



27 Zainstaluj koło.



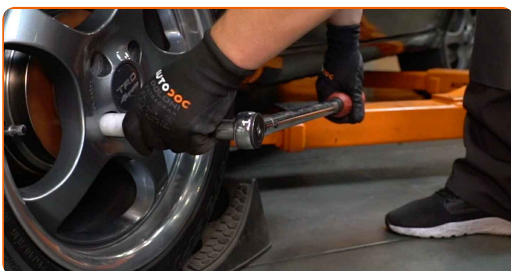
AUTODOC poleca:

- Ostrzeżenie! Aby uniknąć obrażeń, przytrzymaj koło podczas wkręcania śrub mocujących. VW Golf 2

28 Wkręć śruby koła. Skorzystaj z nasadki udarowe do kół #17.



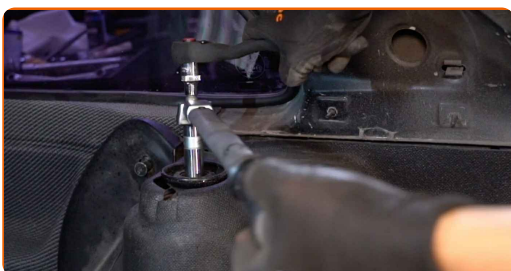
29 Spuść samochód i, działając w porządku krzyżowym, zaciągnij bolce mocujące koła. Skorzystaj z nasadki udarowe do kół #17. Skorzystaj z klucza dynamometrycznego. Dokręć do go momentu 110 Nm.



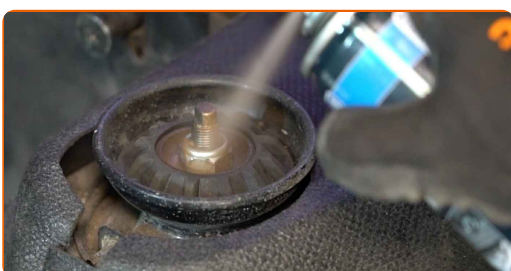
30 Usuń podnośniki oraz kliny.



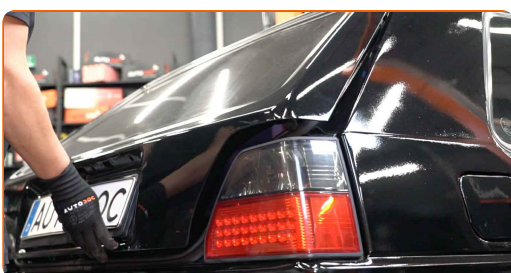
- 31** Dokręć górny zaczep mocowania sprężyny amortyzatora. Skorzystaj z klucza oczkowego o numerze 17. Użyj nasadki do amortyzatorów DDN⁶. Skorzystaj z klucza dynamometrycznego. Dokręć do go momentu 25 Nm.



- 32** Nasmaruj górną śrubę mocowania kolumny amortyzatora. Zastosuj smar miedziany.



- 33** Zakryj pokrywę bagażnika.



DOBRA ROBOTA! 

ZOBACZ WIĘCEJ PORADNIKÓW

AUTODOC – NIEDROGIE CZĘŚCI ZAMIENNE WYSOKIEJ JAKOŚCI ONLINE

APLIKACJA MOBILNA AUTODOC: SKORZYSTAJ Z DOSKONAŁYCH
OKAZJI Z JEDNOCZESNYM WGDODNYM ROBIENIEM ZAKUPÓW



+ AUTODOC

GET IT ON
Google Play

Download on the
App Store

Download

**OGROMNY WYBÓR CZĘŚCI ZAMIENNYCH DO TWOJEGO
SAMOCHODU**

KUP CZĘŚCI ZAMIENNE DO VW

PODUSZKA AMORTYZATORA: SZEROKI WYBÓR

WYBIERZ CZĘŚCI SAMOCHODOWE DO VW GOLF 2

PODUSZKA AMORTYZATORA DO VW: KUP JUŻ TERAZ

**PODUSZKA AMORTYZATORA DO VW GOLF 2: NAJLEPSZE
OKAZJE I OFERTY**

ⓘ WYŁĄCZENIE ODPOWIEDZIALNOŚCI:

Dokument zawiera jedynie zalecenia ogólne, które mogą okazać się pomocne podczas wykonywania prac naprawczych lub przy wymianie części. AUTODOC nie ponosi odpowiedzialności za szkody z tytułu utraconych korzyści, uszczerbku na zdrowiu bądź z tytułu szkody na mieniu, które powstały podczas naprawy lub wymiany części bądź w skutek nieprawidłowego użytkowania lub błędnej interpretacji udostępnionych informacji.

AUTODOC nie ponosi odpowiedzialności za ewentualne błędy i nieścisłości zawarte w tym przewodniku. Niniejsze informacje mają jedynie charakter informacyjny i nie zastępują wskazówek specjalisty.

AUTODOC nie ponosi odpowiedzialności za korzystanie ze sprzętu, narzędzi lub części samochodowych w sposób nieprawidłowy lub zagrażający zdrowiu. AUTODOC zaleca zachowanie ostrożności i przestrzeganie zasad bezpieczeństwa podczas wykonywania prac naprawczych lub wymiany części. Prosimy mieć na uwadze, że części samochodowe niskiej jakości nie będą w stanie zapewnić stosownego bezpieczeństwa w ruchu drogowym.

© Copyright 2023 Wszelkie treści – w tym teksty, zdjęcia i grafiki – chronione są prawami autorskimi. Wszelkie prawa – w szczególności prawa do kopiowania, rozpowszechniania, edytowania i tłumaczenia – stanowią własność AUTODOC SE.