



Jak wymienić klocki  
hamulcowe tył w  
**INFINITI JX samochód  
terenowy zamknięty** -  
poradnik naprawy

## PODOBNY FILMIK INSTRUKTAŻOWY



Niniejszy film przedstawia procedurę wymiany podobnej części samochodowej w innym pojeździe

** Ważne!**

Procedura wymiany może być stosowana dla:  
INFINITI JX samochód terenowy zamknięty 3.5 AWD

Kolejne kroki mogą się różnić w zależności od konstrukcji samochodu.

Niniejszy poradnik został stworzony w oparciu o procedurę wymiany podobnej części samochodowej w: NISSAN LEAF Electric

**WYMIANA: KLOCKI HAMULCOWE – INFINITI JX  
SAMOCHÓD TERENOWY ZAMKNIĘTY. NARZĘDZIA,  
KTÓRYCH MOŻESZ POTRZEBOWAĆ:**



- Szczotka druciana
- Sprej WD-40
- Środek do czyszczenia hamulców
- Pasta przeciw piskzeniu
- Smar do trzpieni prowadzących zacisku hamulcowego
- Smar na bazie miedzi
- Nasadka o numerze 14
- Klucz nasadowy do kół o numerze 21
- Praska do tłoczków hamulcowych
- Klucz grzechotkowy
- Klucz dynamometryczny
- Łom
- Klin pod koło

**Kup narzędzia**

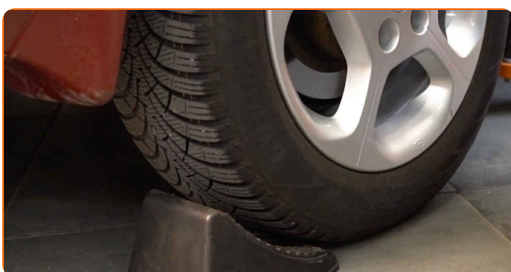
Wymiana: klocki hamulcowe – INFINITI JX samochód terenowy zamknięty.  
Wskazówka od AUTODOC:

- Wykonuj wymianę klocków hamulcowych w kompletnym zestawie dla każdej osi. Zapewni to skuteczne hamowanie.
- Procedura wymiany jest identyczna dla obydwu klocków hamulcowych znajdujących się na tej samej osi.
- Uwaga: wszystkie prace na samochodzie – INFINITI JX samochód terenowy zamknięty – powinny być wykonywane przy zgaszonym silniku.

## WYMIANĘ NALEŻY PRZEPROWADZAĆ W TEJ KOLEJNOŚCI:

**1** Odkryj maskę silnika. Odkręć korek pojemnika na płyn hamulcowy.

**2** Zabezpiecz koła klinami.



**3** Poluzuj śruby mocujące koło. Skorzystaj z nasadki udarowe do kół #21.



**4** Podejmij przednią część samochodu i zafiksuj na podporach.

**5** Odkręć śruby koła.



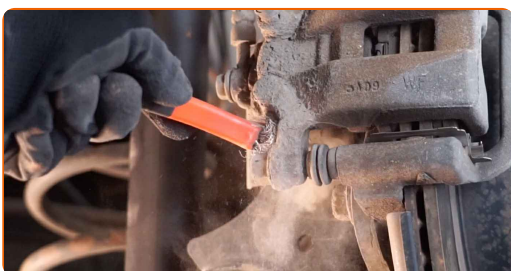
**AUTODOC poleca:**

- Ważne! Przytrzymaj koło podczas odkręcania śrub mocujących. INFINITI JX samochód terenowy zamknięty

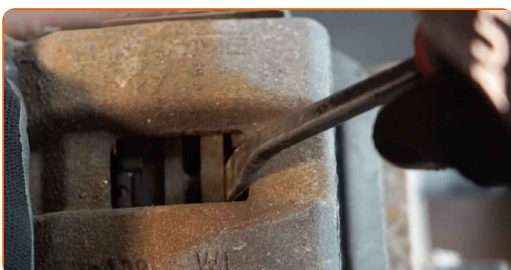
**6** Ściągnij koło.



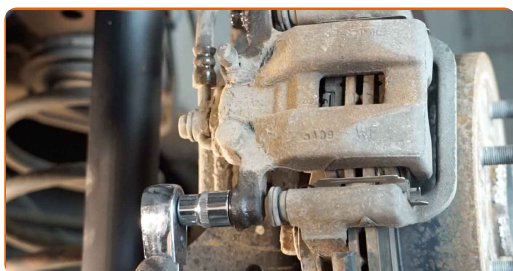
**7** Wyczyść mocowania zacisku hamulcowego. Użyj drucianej szczotki. Skorzystaj ze spreju WD-40.



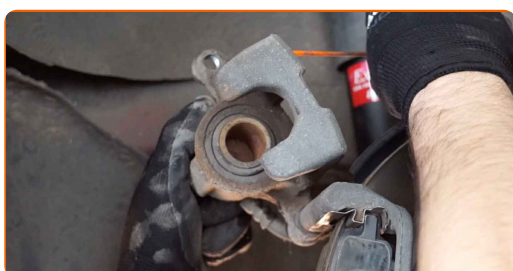
**8** Rozłącz klocki hamulcowe. Użyj łomu.



- 9** Odkręć mocowanie zacisku hamulcowego. Skorzystaj z nasadki o numerze #14. Skorzystaj z klucza grzechotkowego.



- 10** Zdejmij zacisk hamulcowy.



**Wymiana: klocki hamulcowe – INFINITI JX samochód terenowy zamknięty.  
Profesjoniści zalecają:**

- Przymocuj zacisk za pomocą drutu do zawieszenia albo podwozia, żeby uniknąć dehermetyzacji układu hamulcowego.
- Upewnij się, że zacisk hamulcowy nie wisi na przewodzie hamulcowym.
- Nie wciskaj pedału hamulca po usunięciu zacisku hamulcowego. W rezultacie tłok może wypaść z cylindra, co może spowodować wyciek płynu hamulcowego oraz dekompresję całego układu.
- Sprawdź wspornik zacisku hamulcowego, trzpienie prowadzące zacisku hamulcowego oraz osłony przeciwpyłowe. Wyczyść je. W razie potrzeby je wymień.

11

Zdejmij klocki hamulcowe. Użyj łomu.



Wymiana: klocki hamulcowe – INFINITI JX samochód terenowy zamknięty.  
Eksperti z AUTODOC zalecają:

- Wymierz grubość tarczy hamulcowej. Przy osiągnięciu ograniczenia zużycia część musi być wymieniona.

12

Oczyść wspornik zacisku hamulcowego od kurzu i brudu. Użyj drucianej szczotki. Skorzystaj ze środka do czyszczenia hamulców.



AUTODOC poleca:

- Wymiana: klocki hamulcowe – INFINITI JX samochód terenowy zamknięty. Po rozpyleniu preparatu odczekaj kilka minut.



13

Zabezpiecz tłok zacisku hamulcowego. Skorzystaj ze środka do czyszczenia hamulców.



Wymiana: klocki hamulcowe – INFINITI JX samochód terenowy zamknięty.  
Wskazówka od ekspertów z AUTODOC:

- Po zastosowaniu spreju, zaczekaj kilka minut.

14

Wciśnij tłok zacisku hamulcowego. Skorzystaj z praski do tłoczków hamulcowych.



15

Zabezpiecz klocki hamulcowe w miejscu, w którym powierzchnia styka się z jarzmem zacisku hamulcowego. Skorzystaj z pasty przeciw piskzeniu.



AUTODOC poleca:

- Upewnij się, że przed zainstalowaniem klocków powierzchnia tarczy jest czysta.



16

Zainstaluj nowe klocki hamulcowe.



Wymiana: klocki hamulcowe – INFINITI JX samochód terenowy zamknięty.  
Wskazówka:

- Upewnij się, że klocki są zainstalowane okładzinami do tarczy.

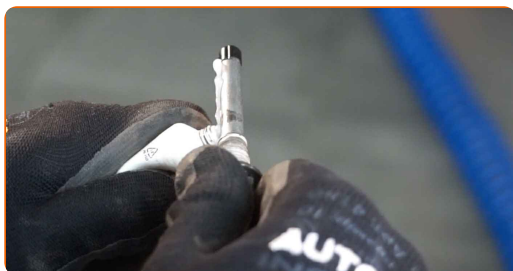
17

Oczyść plamy po starym smarze i rdzy ze sworzni prowadzących wspornika i osłon sworznia prowadzącego, jeśli jakiegolwiek są.



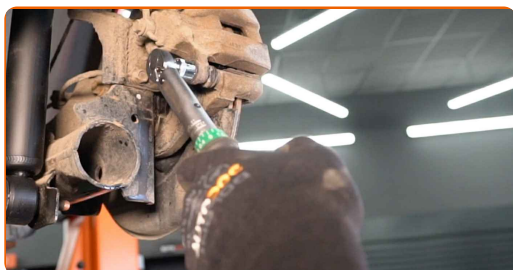
18

Posmaruj trzpienie specjalnym smarem hamulcowym.



19

Zainstaluj zacisk hamulcowy i zamontuj go. Skorzystaj z nasadki o numerze #14. Skorzystaj z klucza dynamometrycznego. Dokręć do go momentu 43 Nm.



20

Nasmaruj powierzchnię, gdzie tarcza hamulcowa styka się z felgą. Zastosuj smar miedziany.



21

Wyczyść powierzchnię tarczy hamulcowej. Skorzystaj ze środka do czyszczenia hamulców.



### AUTODOC poleca:

- Wymiana: klocki hamulcowe – INFINITI JX samochód terenowy zamknięty. Po rozpyleniu preparatu odczekaj kilka minut.

22

Zainstaluj koło.



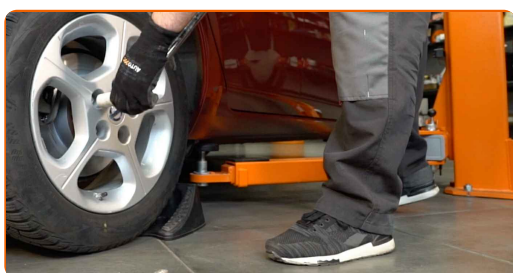
### AUTODOC poleca:

- Ostrzeżenie! Aby uniknąć obrażeń, przytrzymaj koło podczas wkręcania śrub mocujących. INFINITI JX samochód terenowy zamknięty

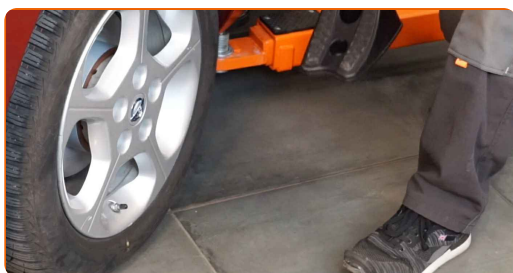
**23** Wkręć śruby koła. Skorzystaj z nasadki udarowe do kół #21.



**24** Spuść samochód i, działając w porządku krzyżowym, zaciągnij bolce mocujące koła. Skorzystaj z klucza dynamometrycznego. Dokręć do go momentu 108 Nm.



**25** Usuń podnośniki oraz kliny.



**Wymiana: klocki hamulcowe – INFINITI JX samochód terenowy zamknięty.  
Wskazówka od AUTODOC:**

- Sprawdź poziom płynu hamulcowego w zbiorniku wyrównawczym i przy konieczności dodaj go.

**26** Dokręć korek pojemnika na płyn hamulcowy.



Wymiana: klocki hamulcowe – INFINITI JX samochód terenowy zamknięty.  
AUTODOC zaleca:

- Nie włączając silnika, naciśnij kilka razy pedał hamulca, aż poczujesz znaczną oporność.

27

Zamknij maskę.

Wymiana: klocki hamulcowe – INFINITI JX samochód terenowy zamknięty.  
Wskazówka:

- Po wymianie klocków hamulcowych nieco zwolnij przez pierwsze 150-200 km. Przestrzegaj niepotrzebnego i ostrego całkowitego hamowania.

**DOBRA ROBOTA!** 

**ZOBACZ WIĘCEJ PORADNIKÓW**

## AUTODOC – NIEDROGIE CZĘŚCI ZAMIENNE WYSOKIEJ JAKOŚCI ONLINE

APLIKACJA MOBILNA AUTODOC: SKORZYSTAJ Z DOSKONAŁYCH OKAZJI Z JEDNOCZESNYM WGDODNYM ROBIENIEM ZAKUPÓW

**+ AUTODOC**

GET IT ON Google Play

Download on the App Store

Download

**OGROMNY WYBÓR CZĘŚCI ZAMIENNYCH DO TWOJEGO SAMOCHODU**

**KŁOCKI HAMULCOWE: SZEROKI WYBÓR**

### **(i) WYŁĄCZENIE ODPOWIEDZIALNOŚCI:**

Dokument zawiera jedynie zalecenia ogólne, które mogą okazać się pomocne podczas wykonywania prac naprawczych lub przy wymianie części. AUTODOC nie ponosi odpowiedzialności za szkody z tytułu utraconych korzyści, uszczerbku na zdrowiu bądź z tytułu szkody na mieniu, które powstały podczas naprawy lub wymiany części bądź w skutek nieprawidłowego użytkowania lub błędnej interpretacji udostępnionych informacji.

AUTODOC nie ponosi odpowiedzialności za ewentualne błędy i nieścisłości zawarte w tym przewodniku. Niniejsze informacje mają jedynie charakter informacyjny i nie zastępują wskazówek specjalisty.

AUTODOC nie ponosi odpowiedzialności za korzystanie ze sprzętu, narzędzi lub części samochodowych w sposób nieprawidłowy lub zagrażający zdrowiu. AUTODOC zaleca zachowanie ostrożności i przestrzeganie zasad bezpieczeństwa podczas wykonywania prac naprawczych lub wymiany części. Prosimy mieć na uwadze, że części samochodowe niskiej jakości nie będą w stanie zapewnić stosownego bezpieczeństwa w ruchu drogowym.

© Copyright 2023 Wszelkie treści – w tym teksty, zdjęcia i grafiki – chronione są prawami autorskimi. Wszelkie prawa – w szczególności prawa do kopiowania, rozpowszechniania, edytowania i tłumaczenia – stanowią własność AUTODOC SE.