



Jak wymienić łożysko
koła tył w **Honda Insight**
ZE2_ZE3 - poradnik
naprawy

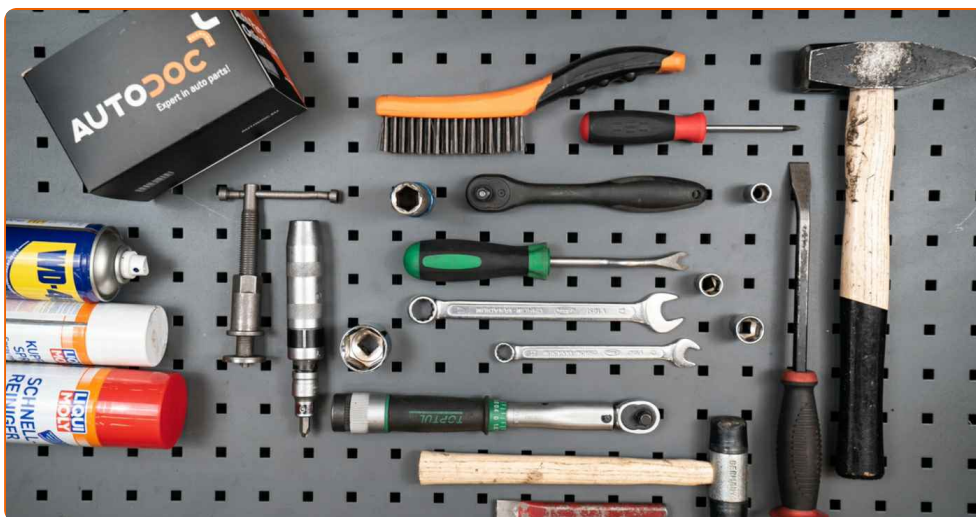
FILMIK INSTRUKTAŻOWY (TUTORIAL)** Ważne!**

Procedura wymiany może być stosowana dla:

HONDA Jazz Hatchback (GE, GG, GP, ZA) 1.3 HYBRID (GP1), HONDA Jazz Hatchback (GE, GG, GP, ZA) 1.4, HONDA Jazz Hatchback (GE, GG, GP, ZA) 1.3 i, HONDA Jazz Hatchback (GE, GG, GP, ZA) 1.2, HONDA Insight II Hatchback (ZE) 1.3 Hybrid (ZE28, ZE2), HONDA City Sedan (GM2, GM3) 1.4 i-V TEC, HONDA Jazz Hatchback (GE, GG, GP, ZA) 1.5 i-VTEC

Kolejne kroki mogą się różnić w zależności od konstrukcji samochodu.

**WYMIANA: ŁOŻYSKA KOŁA – HONDA INSIGHT
ZE2_ZE3. NARZĘDZIA, KTÓRYCH BĘDZIESZ
POTRZEBOWAĆ:**



- Szczotka druciana
- Sprej WD-40
- Uniwersalny spray do czyszczenia
- Środek do czyszczenia hamulców
- Smar na bazie miedzi
- Klucz płasko-oczkowy o numerze 12
- Klucz płasko-oczkowy o numerze 17
- Nasadka o numerze 12
- Nasadka o numerze 14
- Nasadka o numerze 17
- Nasadka o numerze 32
- Klucz nasadowy do kół o numerze 19
- Praska do tłoczków hamulcowych
- Klucz grzechotkowy
- Klucz dynamometryczny
- Śrubokręt udarowy
- Śrubokręt krzyżakowy
- Płaskie dłuto
- Pokrętka
- Młotek
- Młotek gumowy
- Łom
- Klin pod koło

KUP NARZĘDZIA

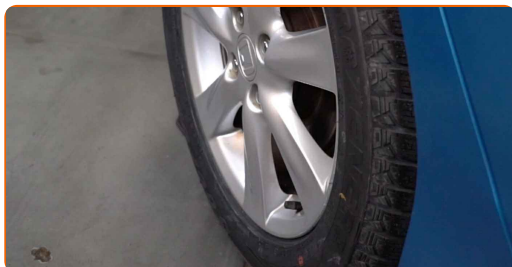
Wymiana: łożyska koła – Honda Insight ZE2_ZE3. AUTODOC zaleca:

- Nie stosuj po raz drugi demontowanego zespołu łożyska w swoim samochodzie Honda Insight ZE2_ZE3.
- Procedura wymiany łożyska piasty koła jest identyczna dla obydwu kół znajdujących się na tej samej osi.
- Uwaga: wszystkie prace na samochodzie – Honda Insight ZE2_ZE3 – powinny być wykonywane przy zgaszonym silniku.

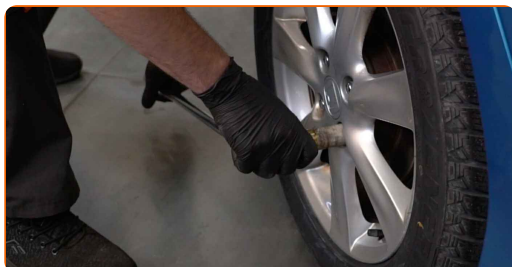
WYMIANĘ NALEŻY PRZEPROWADZAĆ W TEJ KOLEJNOŚCI:

1 Odkryj maskę silnika. Odkręć korek pojemnika na płyn hamulcowy.

2 Zabezpiecz koła klinami.



3 Poluzuj śruby mocujące koło. Skorzystaj z nasadki udarowe do kół #19.



4 Podejmij tylną część samochodu i zafiksuj na podporach.



5 Odkręć śruby koła.



Wymiana: łożyska koła – Honda Insight ZE2_ZE3. Wskazówka:

- Ażeby uniknąć zranienia się, podtrzymaj koło podczas odkręcania śrub.

6 Ściągnij koło.



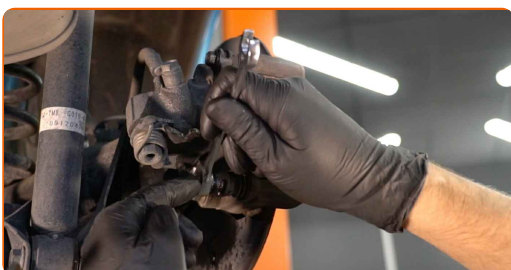
7 Wyczyść mocowania zacisku hamulcowego. Użyj drucianej szczotki. Skorzystaj ze spreju WD-40.



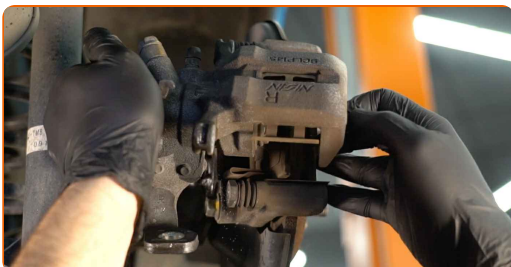
- 8** Odłącz hamulec postojowy od wspornika zacisku hamulcowego. Skorzystaj z nasadki o numerze #17. Skorzystaj z klucza grzechotkowego. Użyj łomu.



- 9** Odkręć mocowanie zacisku hamulcowego. Skorzystaj z klucza oczkowego o numerze 12. Skorzystaj z klucza oczkowego o numerze 17.



- 10** Zdejmij zacisk hamulcowy.



Wymiana: łożyska koła – Honda Insight ZE2_ZE3. Eksperci z AUTODOC zalecają:

- Przymocuj zacisk za pomocą drutu do zawieszenia albo podwozia, żeby uniknąć dehermetyzacji układu hamulcowego.
- Upewnij się, że zacisk hamulcowy nie wisi na przewodzie hamulcowym.
- Nie wciskaj pedału hamulca po usunięciu zacisku hamulcowego. W rezultacie tłok może wypaść z cylindra, co może spowodować wyciek płynu hamulcowego oraz dekompresję całego układu.
- Sprawdź wspornik zacisku hamulcowego, trzpień prowadzące zacisku hamulcowego oraz osłony przeciwpyłowe. Wyczyść je. W razie potrzeby je wymień.

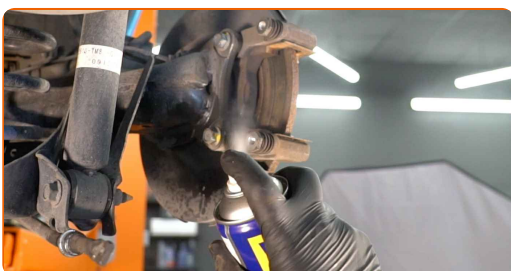
11

Zdejmij klocki hamulcowe.



12

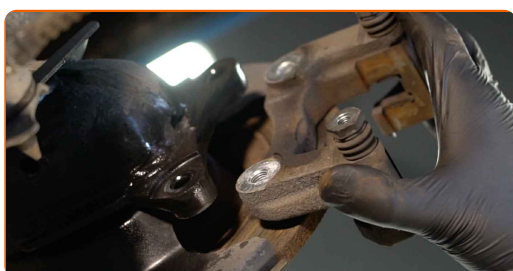
Wyczyść mocowania wspornika zacisku hamulcowego. Użyj drucianej szczotki. Skorzystaj ze spreju WD-40.



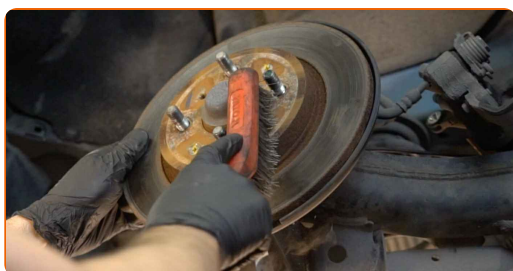
- 13** Odkręć mocowanie wspornika zacisku hamulcowego. Skorzystaj z nasadki o numerze #14. Skorzystaj z klucza grzechotkowego.



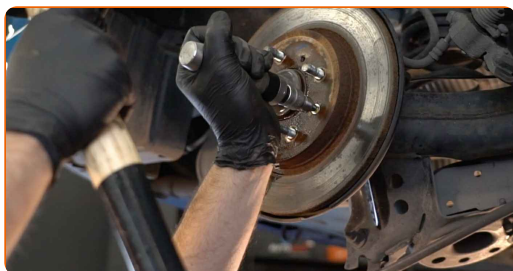
- 14** Zdejmij wspornik zacisku hamulcowego.



- 15** Wyczyść mocowania tarczy hamulcowej. Użyj drucianej szczotki. Skorzystaj ze spreju WD-40.



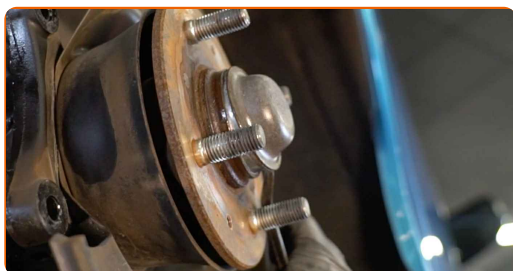
- 16** Odkręć mocowanie tarczy hamulcowej. Skorzystaj z wkrętaka krzyżakowego. Skorzystaj z wkrętaka udarowego.



17 Zdejmij tarczę hamulcową.



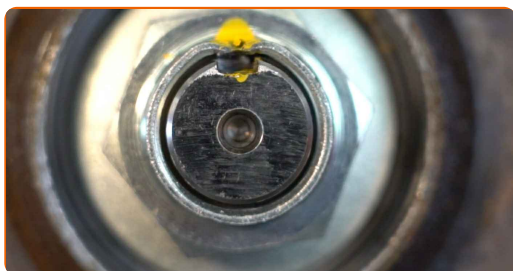
18 Zdejmij zaślepkę piasty łożyska. Użyj młotka. Użyj łomu.



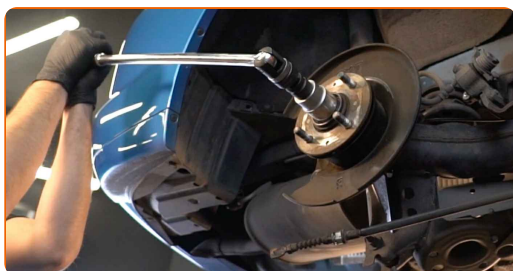
AUTODOC poleca:

- Niektóre samochody nie są wyposażone w zaślepki piast koła.

19 Odegnij część nakrętki ustalającej piastę koła. Użyj płaskiego dłuta z metalu roboczego. Użyj młotka.



20 Odkręć nakrętkę mocującą oś piasty koła. Skorzystaj z nasadki o numerze #32. Skorzystaj z pokrętki.



21

Zdejmij piastę koła razem z łożyskiem w komplecie, ponieważ one są nierozbieralnym węzłem.



22

Oczyść gniazdo mocujące łożyska piasty. Skorzystaj z uniwersalnego preparatu czyszczącego w aerozolu.



23

Zamontuj nową piastę koła wraz z łożyskiem.



24

Zaciągnij mocowanie piasty. Skorzystaj z nasadki o numerze #32. Skorzystaj z klucza dynamometrycznego. Dokręć do go momentu 181 Nm.



Wymiana: łożyska koła – Honda Insight ZE2_ZE3. Wskazówka od AUTODOC:

- Zespół łożyska piasty koła nie musi przechyłać się na sworzniu osiowym.

25 Zagnij z powrotem część nakrętki ustalającej piastę koła. Użyj płaskiego dłuta z metalu roboczego. Użyj młotka.



26 Zamontuj zaślepkę piasty łożyska. Skorzystaj z gumowego młotka. Użyj łomu.



27 Na gniazdo mocujące zespołu łożyska nałóż specjalny smar. Zastosuj smar miedziany.

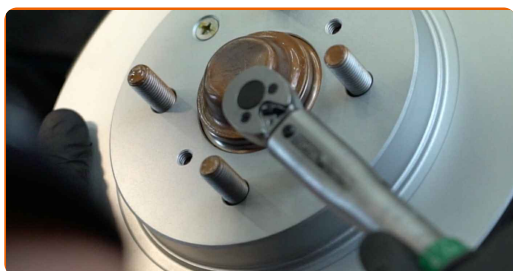


28 Zainstaluj tarczę hamulcową.



29

Zaciągnij mocowanie tarczy hamulcowej. Skorzystaj z wkrętaka krzyżakowego. Skorzystaj z klucza dynamometrycznego. Dokręć do go momentu 9 Nm.



30

Oczyść wspornik zacisku hamulcowego od kurzu i brudu. Użyj drucianej szczotki. Skorzystaj ze środka do czyszczenia hamulców.

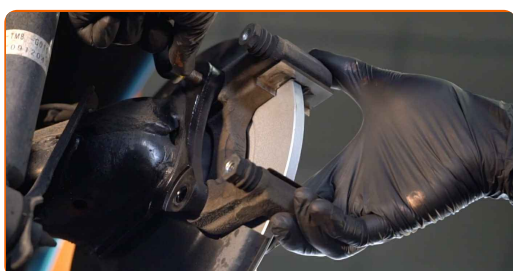


AUTODOC poleca:

- Wymiana: łożyska koła – Honda Insight ZE2_ZE3. Po rozpyleniu preparatu odczekaj kilka minut.

31

Ustalij wspornik zacisku hamulcowego.



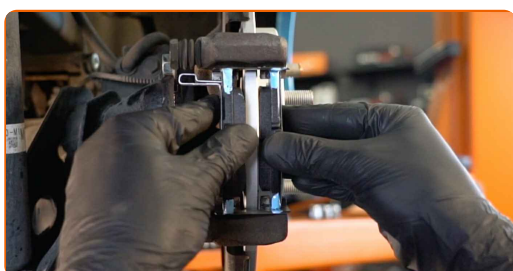
32

Zaciągnij mocowanie zacisku hamulcowego. Skorzystaj z nasadki o numerze #14. Skorzystaj z klucza dynamometrycznego. Dokręć do go momentu 55 Nm.



33

Zainstaluj klocki hamulcowe.



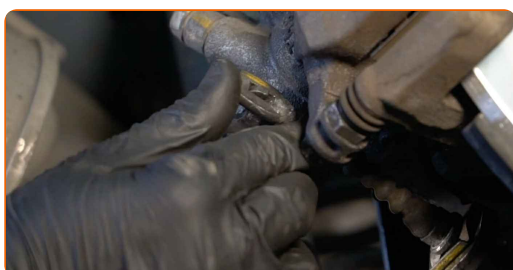
34

Zainstaluj zacisk hamulcowy i zamontuj go. Skorzystaj z klucza oczkowego o numerze 12. Skorzystaj z klucza oczkowego o numerze 17. Skorzystaj z nasadki o numerze #12. Skorzystaj z klucza dynamometrycznego. Dokręć do go momentu 23 Nm.



35

Zamontuj linkę hamulca ręcznego w klamrze zacisku hamulcowego. Skorzystaj z gumowego młotka. Skorzystaj z nasadki o numerze #17. Skorzystaj z klucza grzechotkowego.



36

Nasmaruj powierzchnię, gdzie tarcza hamulcowa styka się z felgą. Zastosuj smar miedziany.



37

Wyczyść powierzchnię tarczy hamulcowej. Skorzystaj ze środka do czyszczenia hamulców.

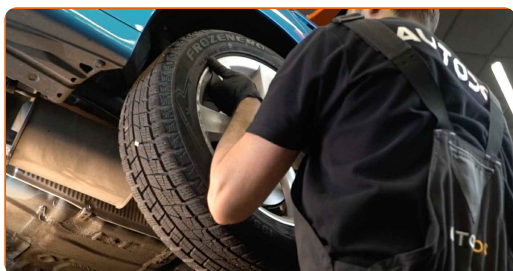


Wymiana: łożyska koła – Honda Insight ZE2_ZE3. Wskazówka od ekspertów z AUTODOC:

- Po zastosowaniu spreju, zaczekaj kilka minut.

38

Zainstaluj koło.

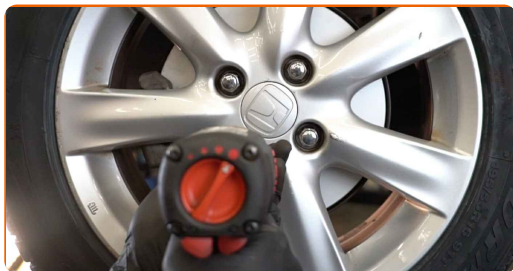


AUTODOC poleca:

- Ważne! Przytrzymaj koło podczas wkręcania śrub mocujących. Honda Insight ZE2_ZE3

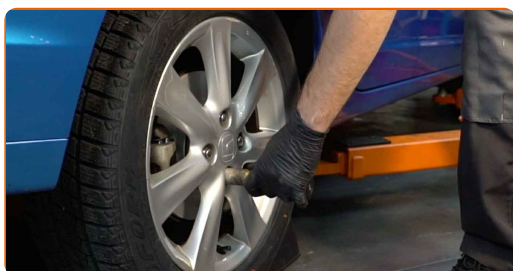
39

Wkręć śruby koła. Skorzystaj z nasadki udarowe do kół #19.



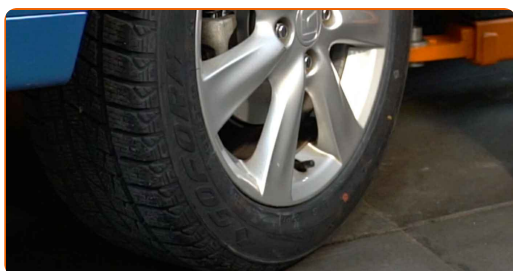
40

Spuść samochód i, działając w porządku krzyżowym, zaciągnij bolce mocujące koła. Skorzystaj z nasadki udarowe do kół #19. Skorzystaj z klucza dynamometrycznego. Dokręć do go momentu 108 Nm.



41

Usuń podnośniki oraz kliny.



AUTODOC poleca:

- Ważne! Wymiana: łożyska koła – Honda Insight ZE2_ZE3. Sprawdź poziom płynu hamulcowego w zbiorniku i w razie potrzeby uzupełnij go.

42

Dokręć korek pojemnika na płyn hamulcowy. Zamknij maskę.

DOBRA ROBOTA! 

ZOBACZ WIĘCEJ PORADNIKÓW

AUTODOC – NIEDROGIE CZĘŚCI ZAMIENNE WYSOKIEJ JAKOŚCI ONLINE

APLIKACJA MOBILNA AUTODOC: SKORZYSTAJ Z DOSKONAŁYCH
OKAZJI Z JEDNOCZESNYM WGDNYM ROBIENIEM ZAKUPÓW



+ AUTODOC

GET IT ON
Google Play

Download on the
App Store

Download

**OGROMNY WYBÓR CZĘŚCI ZAMIENNYCH DO TWOJEGO
SAMOCHODU**

KUP CZĘŚCI ZAMIENNE DO HONDA

ŁOŻYSKO KOŁA: SZEROKI WYBÓR

**WYBIERZ CZĘŚCI SAMOCHODOWE DO HONDA INSIGHT
ZE2_ZE3**

ŁOŻYSKO KOŁA DO HONDA: KUP JUŻ TERAZ

**ŁOŻYSKO KOŁA DO HONDA INSIGHT ZE2_ZE3: NAJLEPSZE
OKAZJE I OFERTY**

WYŁĄCZENIE ODPOWIEDZIALNOŚCI:

Dokument zawiera jedynie zalecenia ogólne, które mogą okazać się pomocne podczas wykonywania prac naprawczych lub przy wymianie części. AUTODOC nie ponosi odpowiedzialności za szkody z tytułu utraconych korzyści, uszczerbku na zdrowiu bądź z tytułu szkody na mieniu, które powstały podczas naprawy lub wymiany części bądź w skutek nieprawidłowego użytkowania lub błędnej interpretacji udostępnionych informacji.

AUTODOC nie ponosi odpowiedzialności za ewentualne błędy i nieścisłości zawarte w tym przewodniku. Niniejsze informacje mają jedynie charakter informacyjny i nie zastępują wskazówek specjalisty.

AUTODOC nie ponosi odpowiedzialności za korzystanie ze sprzętu, narzędzi lub części samochodowych w sposób nieprawidłowy lub zagrażający zdrowiu. AUTODOC zaleca zachowanie ostrożności i przestrzeganie zasad bezpieczeństwa podczas wykonywania prac naprawczych lub wymiany części. Prosimy mieć na uwadze, że części samochodowe niskiej jakości nie będą w stanie zapewnić stosownego bezpieczeństwa w ruchu drogowym.

© Copyright 2022 Wszelkie treści – w tym teksty, zdjęcia i grafiki – chronione są prawami autorskimi. Wszelkie prawa – w szczególności prawa do kopiowania, rozpowszechniania, edytowania i tłumaczenia – stanowią własność AUTODOC GmbH.