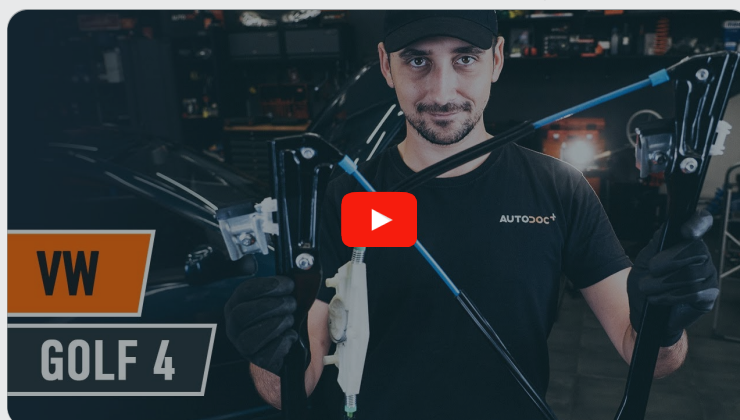




Jak wymienić
mechanizm podnoszenia
szyby przód w **VW Golf 4**
- poradnik naprawy

FILMIK INSTRUKTAŻOWY (TUTORIAL)



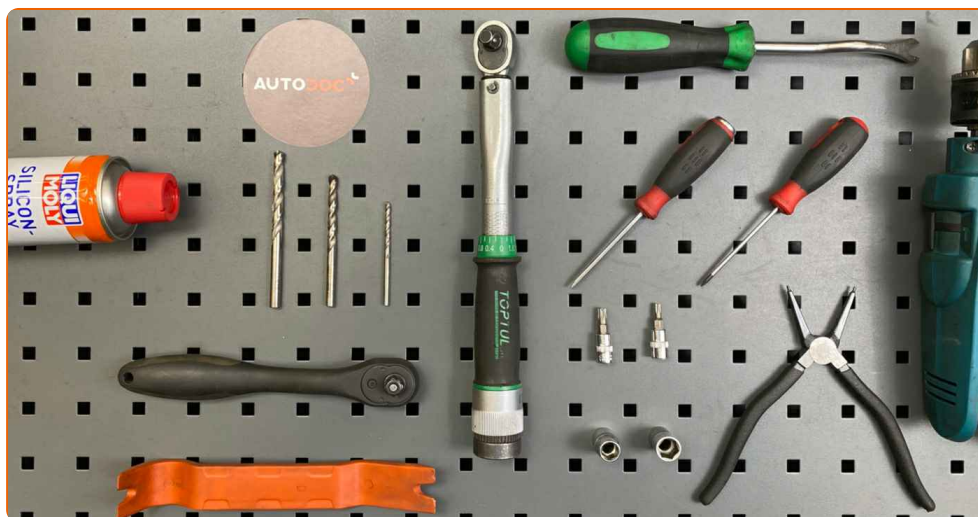
Ważne!

Procedura wymiany może być stosowana dla:

VW Golf IV Hatchback (1J1) 1.9 TDI, VW Golf IV Hatchback (1J1) 1.6, VW Golf IV Hatchback (1J1) 1.9 SDI, VW Golf IV Hatchback (1J1) 1.4 16V, VW Golf IV Hatchback (1J1) 1.8, VW Golf IV Hatchback (1J1) 1.8 T, VW Golf IV Hatchback (1J1) 2.3 V5, VW Golf IV Hatchback (1J1) 1.9 TDI 4motion, VW Golf IV Hatchback (1J1) 1.8 4motion, VW Bora Sedan (1J2) 1.6, VW Bora Sedan (1J2) 2.0, VW Bora Sedan (1J2) 2.3 V5, VW Bora Sedan (1J2) 1.9 TDI, VW Bora Sedan (1J2) 1.8, VW Bora Sedan (1J2) 1.4 16V, (+ 45)

Kolejne kroki mogą się różnić w zależności od konstrukcji samochodu.

WYMIANA: MECHANIZMU PODNOSZENIA SZYBY – VW GOLF 4. LISTA NARZĘDZI, KTÓRYCH BĘDZIESZ POTRZEBOWAĆ:



- Smar silikonowy
- Klucz dynamometryczny
- Nasadka o numerze 10
- Nasadka o numerze 13
- Bity typu Torx T20
- Bity typu Torx T30
- Klucz grzechotkowy
- Śrubokręt płaski
- Śrubokręt krzyżakowy
- Szczypce okrągłe
- Zestaw wiertel
- Wiertarka
- Plastikowe narzędzie demontujące
- Narzędzie do podważania klamr

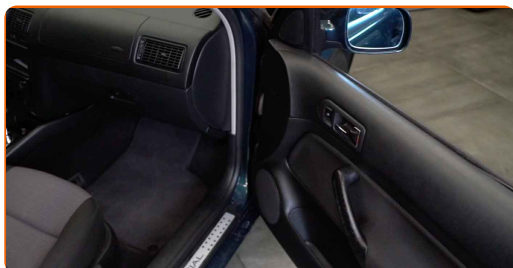
KUP NARZĘDZIA

Wymiana: mechanizmu podnoszenia szyby – VW Golf 4. Wskazówka od AUTODOC:

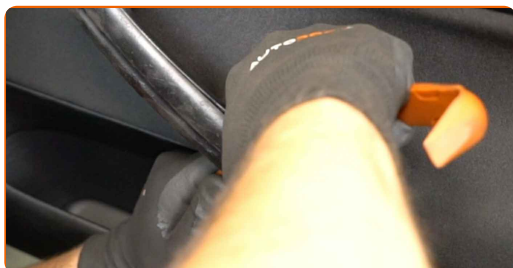
- Wszystkie prace powinny być dokonane na zgaszonym silniku.

WYMIANA: MECHANIZMU PODNOSZENIA SZYBY – VW GOLF 4. UŻYJ NASTĘPUJĄCEJ PROCEDURY:

1 Otwórz drzwi samochodu.



2 Odłącz osłonę klamki drzwi. Skorzystaj z plastikowego ściągacza do tapicerki.



AUTODOC poleca:

- Wymiana: mechanizmu podnoszenia szyby – VW Golf 4. Aby uniknąć uszkodzenia części podczas jej demontażu, nie używaj nadmiernej siły.

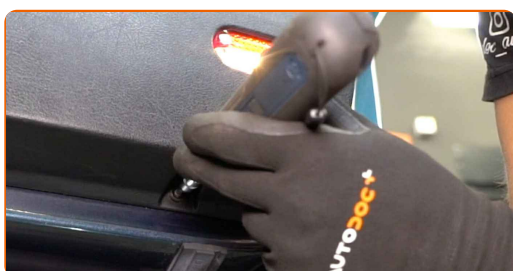
3

Odkręć śruby mocujące panel tapicerki drzwi. Skorzystaj z wkrętaka krzyżakowego.



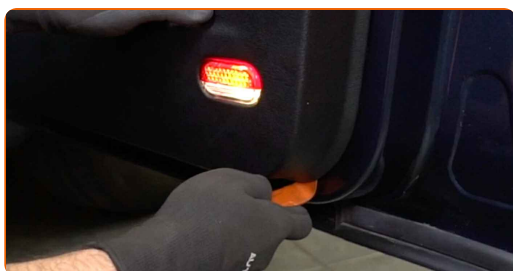
4

Odkręć dolne elementy mocujące boczki tapicerki drzwi. Skorzystaj z klucza typu Torx T20. Skorzystaj z klucza grzechotkowego.



5

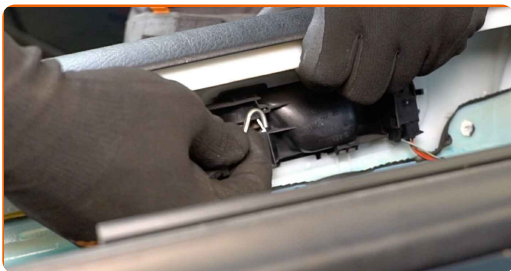
Odłącz panel tapicerki drzwi. Skorzystaj z plastikowego ściągacza do tapicerki.



AUTODOC poleca:

- Wymiana: mechanizmu podnoszenia szyby – VW Golf 4. Nie używaj nadmiernej siły podczas demontażu części, ponieważ można ją w ten sposób uszkodzić.

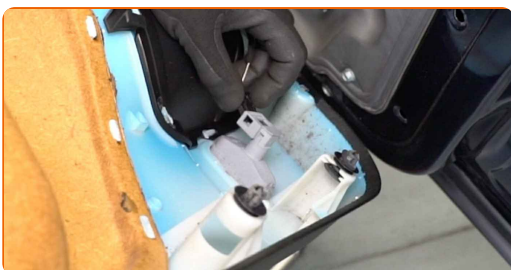
6 Odłącz kabel siłownika zamka drzwi.



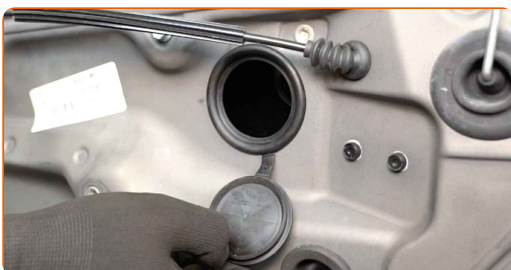
7 Odłącz wtyczkę zamka drzwi.



8 Odłącz złącze żarówki.



9 Zdejmij osłony z elementów mocujących podnośnik szyb.



10 Odkręć śruby mocujące szybę. Skorzystaj z nasadki o numerze #10. Skorzystaj z klucza grzechotkowego.



11

Odłącz wspornik panelu tapicerki drzwi. Skorzystaj z wkrętaka płaskiego.



12

Podnieś trochę szybę i wyjmij ją.

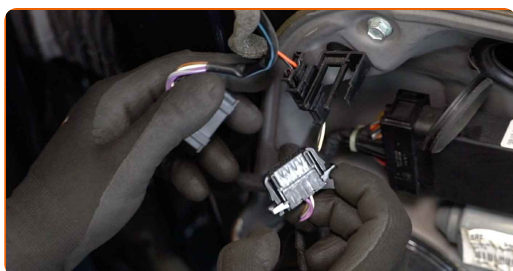


AUTODOC poleca:

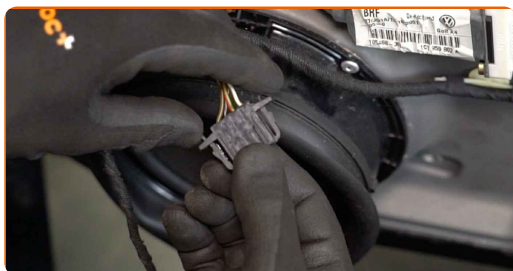
- Aby uniknąć obrażeń, przytrzymaj szybę podczas podnoszenia.
- Wymiana: mechanizmu podnoszenia szyby – VW Golf 4. Aby uniknąć uszkodzenia części podczas jej demontażu, nie używaj nadmiernej siły.

13

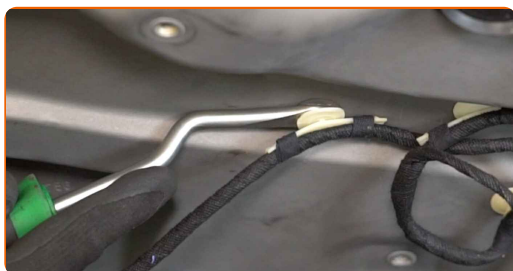
Odłącz złącza modułu przełącznika szyb.



14 Odłącz wtyczkę głośników.



15 Odłącz wiązkę przewodów szyb elektrycznych. Skorzystaj z narzędzia do podważania klamer.



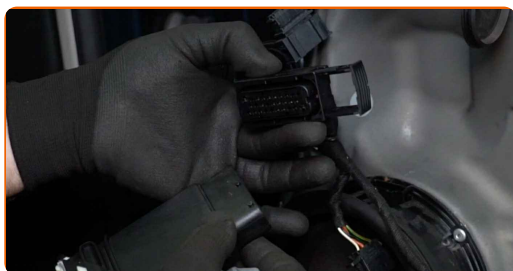
16 Odkręć elementy mocujące silniczek elektryczny podnośnika szyb. Skorzystaj z klucza typu Torx T30. Skorzystaj z klucza grzechotkowego.



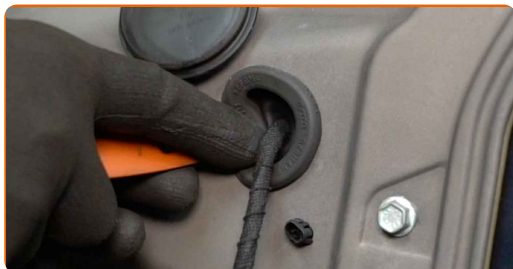
17 Wymij silniczek elektryczny podnośnika szyb.



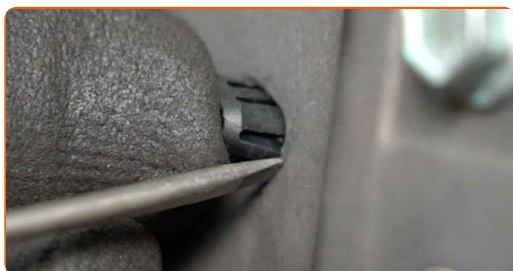
18 Odłącz wtyczkę szyb elektrycznych.



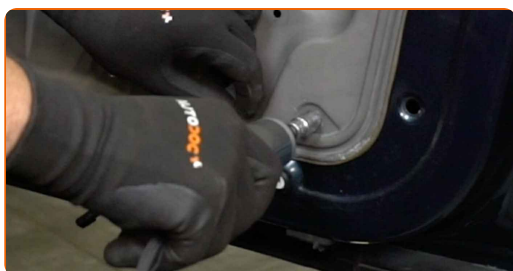
19 Zdejmij zaślepki bocznka drzwi. Skorzystaj z plastikowego ściągnacza do tapicerki.



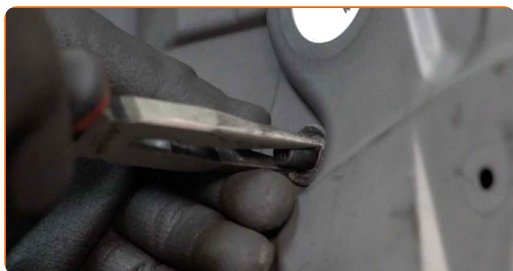
20 Zdejmij spinki bocznka drzwi. Skorzystaj z wkrętaka płaskiego.



21 Odkręć elementy mocujące panel drzwi. Skorzystaj z nasadki o numerze #10. Skorzystaj z klucza grzechotkowego.



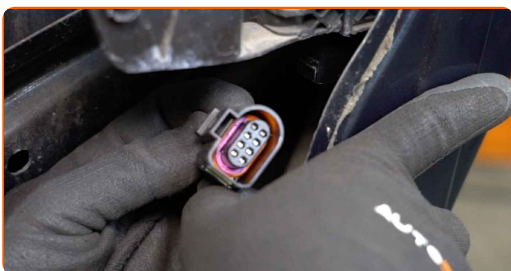
22 Ściśnij spinki i odłącz napęd mechanizmu podnoszenia szyb. Skorzystaj ze szczypiec półokrągłych.



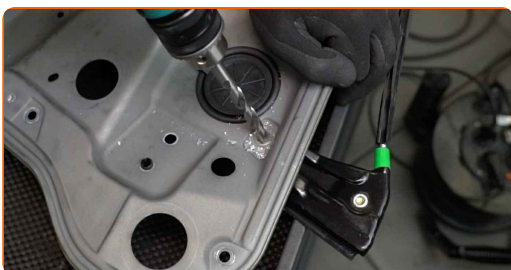
23 Zdejmij panel drzwi wraz z mechanizmem podnoszenia szyb. Skorzystaj z plastikowego ściągacza do tapicerki.



24 Odłącz wtyczkę modułu zamka centralnego.



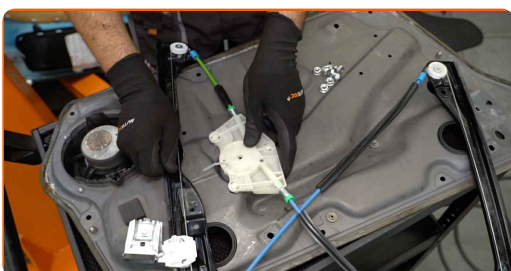
25 Wywierć nity mechanizmu podnoszenia szyb. Użyj zestawu wiertła. Użyj wiertarki.



26 Zdejmij mechanizm podnoszenia szyb.



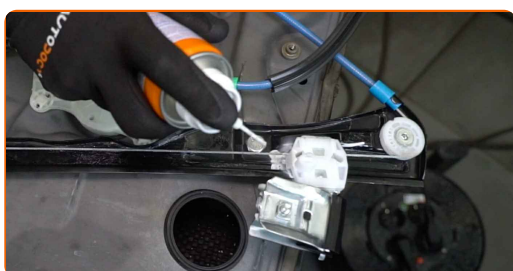
27 Zamontuj nowy mechanizm podnoszenia szyb.



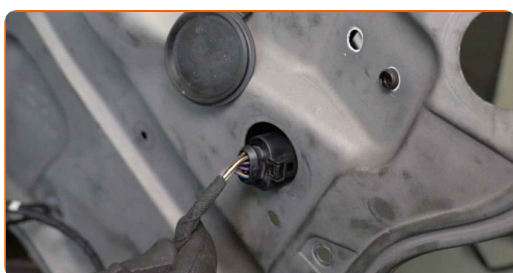
- 28** Dokręć elementy mocujące mechanizm podnoszenia szyb. Skorzystaj z nasadki o numerze #13. Skorzystaj z klucza dynamometrycznego. Dokręć do go momentu 11 Nm.



- 29** Nasmaruj przekładnię napędu mechanizmu podnoszenia szyb. Użyj smaru silikonowego.



- 30** Podłącz wtyczkę modułu zamka centralnego.



- 31** Zamontuj panel drzwi wraz z mechanizmem podnoszenia szyb.



- 32** Podłącz napęd mechanizmu podnoszenia szyb.

33

Wkręć elementy mocujące panel drzwi. Skorzystaj z nasadki o numerze #10. Skorzystaj z klucza grzechotkowego.

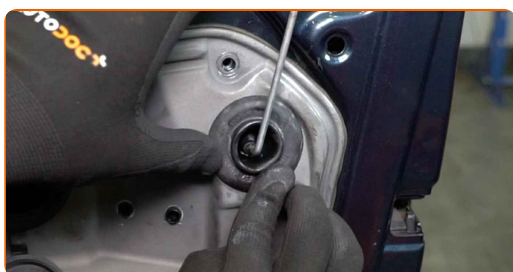


34

Założ spinki boczka drzwi.

35

Założ zaślepki boczka drzwi.



36

Podłącz wiązkę przewodów szyb elektrycznych.



37

Dokręć elementy mocujące panel drzwi. Skorzystaj z nasadki o numerze #10. Skorzystaj z klucza dynamometrycznego. Dokręć do go momentu 8 Nm.



38 Podłącz wtyczkę szyb elektrycznych.



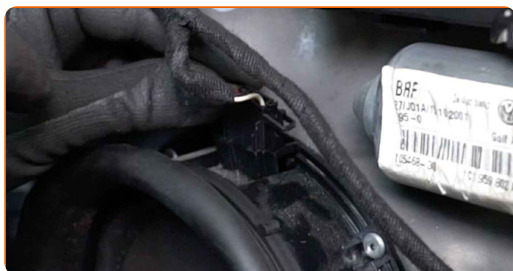
39 Zamontuj silniczek elektryczny podnośnika szyb.



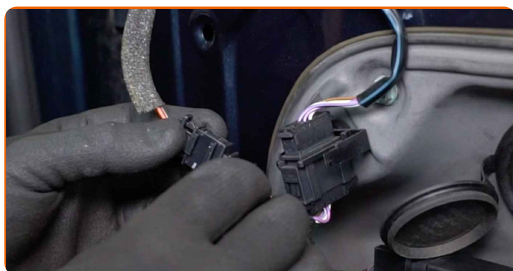
40 Dokręć elementy mocujące silniczek szyb elektrycznych. Skorzystaj z klucza typu Torx T30. Skorzystaj z klucza dynamometrycznego. Dokręć do go momentu 4 Nm.



41 Podłącz wtyczkę głośników.

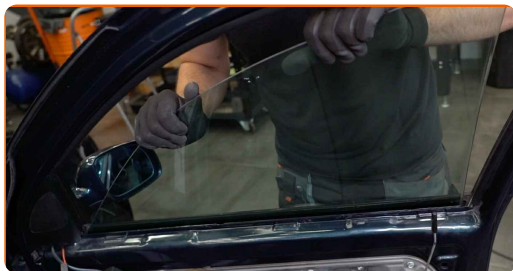


42 Podłącz złącza modułu przełącznika szyb.



43

Opuść szybę i umieść ją w miejscu jej montażu w mechanizmie podnoszenia szyb.



AUTODOC poleca:

- Aby uniknąć obrażeń, przytrzymaj szybę podczas jej opuszczania.
- Wymiana: mechanizmu podnoszenia szyby – VW Golf 4. Nie używaj nadmiernej siły podczas montażu. Może to spowodować uszkodzenie części.

44

Dokręć elementy mocujące szybę. Skorzystaj z nasadki o numerze #10. Skorzystaj z klucza dynamometrycznego. Dokręć do go momentu 5 Nm.



45

Zamocuj wspornik panelu tapicerki drzwi.



46 Załóż osłony na elementy mocujące podnośnik szyb.



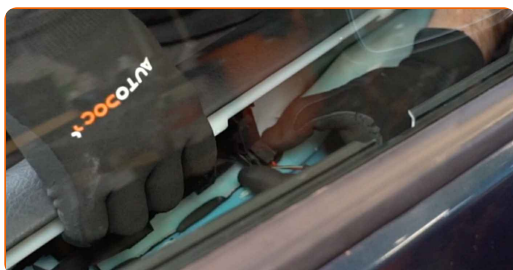
47 Podłącz złącze żarówki.



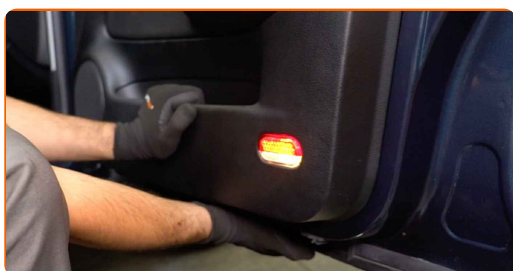
48 Podłącz kabel siłownika zamka drzwi.



49 Podłącz wtyczkę zamka drzwi.



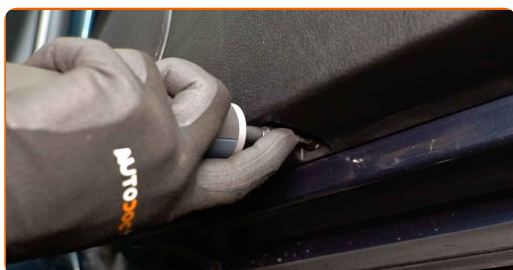
50 Podłącz z powrotem panel tapicerki drzwi.



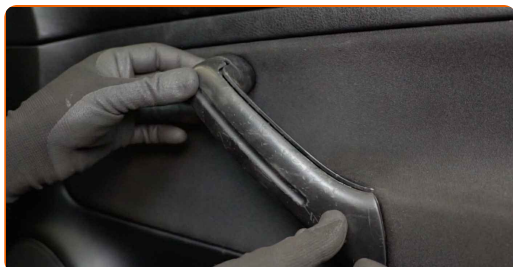
- 51** Dokręć elementy mocujące panel tapicerki drzwi. Skorzystaj z wkrętaka krzyżakowego. Skorzystaj z klucza dynamometrycznego. Dokręć do go momentu 4 Nm.



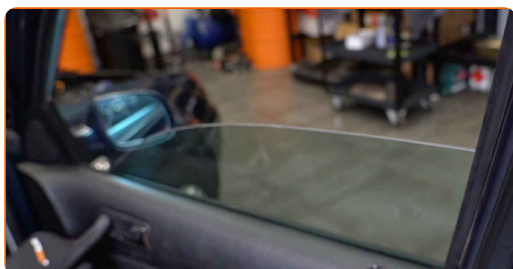
- 52** Wkręć dolne elementy mocujące boczki tapicerki drzwi. Skorzystaj z klucza typu Torx T20. Skorzystaj z klucza grzechotkowego.



- 53** Załóż osłonę klamki drzwi.



- 54** Włącz zapłon. Jest to niezbędne, aby upewnić się, że części odpowiednio pracują.



- 55** Wyłącz zapłon.

56

Zamknij drzwi samochodu.

DOBRA ROBOTA! 

ZOBACZ WIĘCEJ PORADNIKÓW

AUTODOC – NIEDROGIE CZĘŚCI ZAMIENNE WYSOKIEJ JAKOŚCI ONLINE

APLIKACJA MOBILNA AUTODOC: SKORZYSTAJ Z DOSKONAŁYCH
OKAZJI Z JEDNOCZESNYM WGDODNYM ROBIENIEM ZAKUPÓW



+ AUTODOC

GET IT ON
Google Play

Download on the
App Store

Download

**OGROMNY WYBÓR CZĘŚCI ZAMIENNYCH DO TWOJEGO
SAMOCHODU**

KUP CZĘŚCI ZAMIENNE DO VW

MECHANIZM PODNOSZENIA SZYBY: SZEROKI WYBÓR

WYBIERZ CZĘŚCI SAMOCHODOWE DO VW GOLF 4

**MECHANIZM PODNOSZENIA SZYBY DO VW: KUP JUŻ
TERAZ**

**MECHANIZM PODNOSZENIA SZYBY DO VW GOLF 4:
NAJLEPSZE OKAZJE I OFERTY**

WYŁĄCZENIE ODPOWIEDZIALNOŚCI:

Dokument zawiera jedynie zalecenia ogólne, które mogą okazać się pomocne podczas wykonywania prac naprawczych lub przy wymianie części. AUTODOC nie ponosi odpowiedzialności za szkody z tytułu utraconych korzyści, uszczerbku na zdrowiu bądź z tytułu szkody na mieniu, które powstały podczas naprawy lub wymiany części bądź w skutek nieprawidłowego użytkowania lub błędnej interpretacji udostępnionych informacji.

AUTODOC nie ponosi odpowiedzialności za ewentualne błędy i nieścisłości zawarte w tym przewodniku. Niniejsze informacje mają jedynie charakter informacyjny i nie zastępują wskazówek specjalisty.

AUTODOC nie ponosi odpowiedzialności za korzystanie ze sprzętu, narzędzi lub części samochodowych w sposób nieprawidłowy lub zagrażający zdrowiu. AUTODOC zaleca zachowanie ostrożności i przestrzeganie zasad bezpieczeństwa podczas wykonywania prac naprawczych lub wymiany części. Prosimy mieć na uwadze, że części samochodowe niskiej jakości nie będą w stanie zapewnić stosownego bezpieczeństwa w ruchu drogowym.

© Copyright 2023 Wszelkie treści – w tym teksty, zdjęcia i grafiki – chronione są prawami autorskimi. Wszelkie prawa – w szczególności prawa do kopiowania, rozpowszechniania, edytowania i tłumaczenia – stanowią własność AUTODOC SE.