



Jak wymienić czujnik
ABS tył w **VW Golf 4** -
poradnik naprawy

FILMIK INSTRUKTAŻOWY (TUTORIAL)



Ważne!

Procedura wymiany może być stosowana dla:

VW Golf IV Hatchback (1J1) 1.9 TDI, VW Golf IV Hatchback (1J1) 1.6, VW Golf IV Hatchback (1J1) 1.9 SDI, VW Golf IV Hatchback (1J1) 1.4 16V, VW Golf IV Hatchback (1J1) 1.8, VW Golf IV Hatchback (1J1) 1.8 T, VW Golf IV Hatchback (1J1) 2.3 V5, VW Lupo (6X1, 6E1) 1.0, VW Lupo (6X1, 6E1) 1.4 16V, VW Lupo (6X1, 6E1) 1.7 SDI, VW New Beetle Hatchback (9C1, 1C1) 2.0, VW New Beetle Hatchback (9C1, 1C1) 1.9 TDI, VW Bora Sedan (1J2) 1.6, VW Bora Sedan (1J2) 2.0, VW Bora Sedan (1J2) 2.3 V5, (+ 45)

Kolejne kroki mogą się różnić w zależności od konstrukcji samochodu.

**WYMIANA: CZUJNIKA ABS – VW GOLF 4. NARZĘDZIA,
KTÓRYCH MOŻESZ POTRZEBOWAĆ:**



- Szczotka druciana
- Sprej WD-40
- Środek do czyszczenia hamulców
- Spray do konserwacji instalacji elektrycznych
- Smar na bazie miedzi
- Smar wielozadaniowy
- Klucz dynamometryczny
- Bity typu Torx T30
- Bit imbusowy numerze h5
- Bit imbusowy numerze h8
- Klucz nasadowy do kół o numerze 17
- Klucz grzechotkowy
- Śrubokręt płaski
- Szczypce do rur
- Wybijak
- Pokrętka
- Młotek
- Łom
- Klin pod koło

KUP NARZĘDZIA

Wymiana: czujnika ABS – VW Golf 4. Wskazówka od AUTODOC:

- Wszystkie prace powinny być dokonane na zgaszonym silniku.

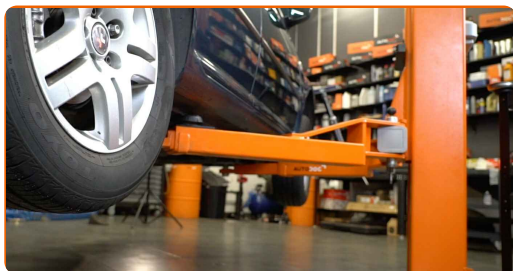
WYMIANA: CZUJNIKA ABS – VW GOLF 4. UŻYJ NASTĘPUJĄCEJ PROCEDURY:

1 Zabezpiecz koła klinami.

2 Poluzuj śruby mocujące koło. Skorzystaj z nasadki udarowe do kół #17.



3 Podejmij tylną część samochodu i zafiksuj na podporach.



4 Odkręć śruby koła.



AUTODOC poleca:

- Ostrzeżenie! Aby uniknąć obrażeń, przytrzymaj koło podczas odkręcania śrub mocujących. VW Golf 4

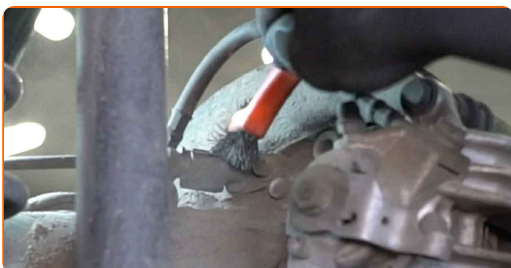
5

Ściągnij koło.



6

Wyczyść śrubę czujnika ABS. Użyj szczotki nylonowej. Skorzystaj ze spreju WD-40.



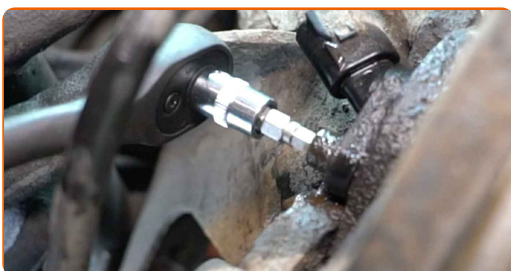
7

Odłącz wtyczkę czujnika ABS. Skorzystaj z wkrętaka płaskiego.



8

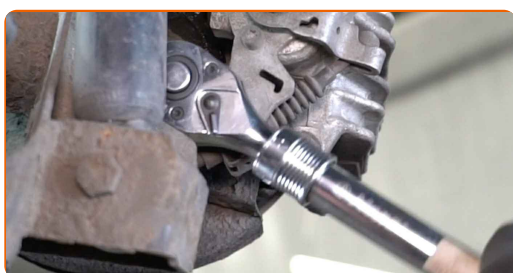
Odkręć śrubę czujnika ABS. Skorzystaj z klucza sześciokątnego typu HEX o numerze H5. Skorzystaj z klucza grzechotkowego.



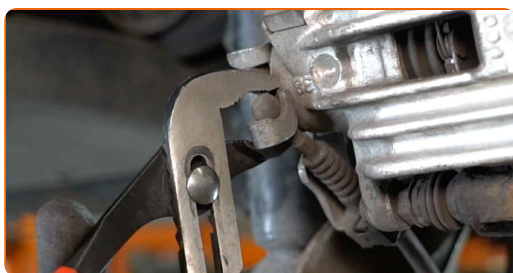
9 Wyczyść mocowania wspornika zacisku hamulcowego. Użyj drucianej szczotki. Skorzystaj ze spreju WD-40.



10 Odkręć mocowania jarzma zacisku hamulcowego. Skorzystaj z klucza sześciokątnego typu HEX o numerze H8. Skorzystaj z klucza grzechotkowego. Skorzystaj z pokrętka.



11 Zwolnij przewód hamulca postojowego. Skorzystaj ze szczypiec do pompy wodnej. Użyj łomu.



12 Zdejmuj zacisk hamulcowy wraz ze wspornikiem.



Wymiana: czujnika ABS – VW Golf 4. Ekspert z AUTODOC zalecają:

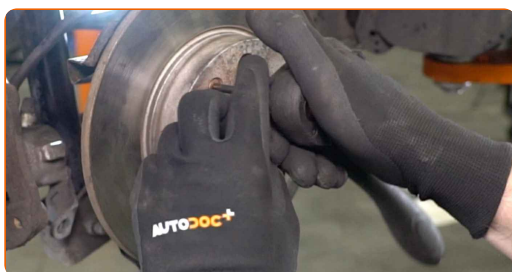
- Przymocuj zacisk za pomocą drutu do zawieszenia albo podwozia, żeby uniknąć dehermetyzacji układu hamulcowego.
- Upewnij się, że zacisk hamulcowy nie wisi na przewodzie hamulcowym.
- Nie wciskaj pedału hamulca po usunięciu zacisku hamulcowego. W rezultacie tłok może wypaść z cylindra, co może spowodować wyciek płynu hamulcowego oraz dekompresję całego układu.
- Sprawdź wspornik zacisku hamulcowego, trzpień prowadzący zacisku hamulcowego oraz osłony przeciwpyłowe. Wyczyść je. W razie potrzeby je wymień.

13

Wyczyść element mocujący tarczę hamulcową. Użyj drucianej szczotki. Skorzystaj ze spreju WD-40.

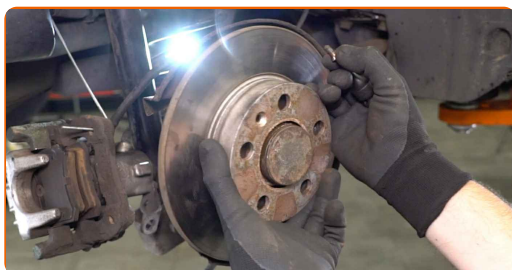
14

Odkręć mocowanie tarczy hamulcowej. Skorzystaj z klucza typu Torx T30. Skorzystaj z klucza grzechotkowego.



15

Zdejmij tarczę hamulcową.



16 Odłącz czujnik ABS. Skorzystaj z wybijaka. Użyj młotka. Użyj łomu.



17 Wyczyść miejsce montażu czujnika ABS. Użyj drucianej szczotki. Skorzystaj ze spreju WD-40.



18 Nasmaruj element mocujący czujnik ABS. Skorzystaj ze smaru uniwersalnego.



19 Podłącz czujnik ABS.



- 20** Dokręć mocowanie łączące czujnik ABS ze zwrotnicą. Skorzystaj z klucza sześciokątnego typu HEX o numerze H5. Skorzystaj z klucza dynamometrycznego. Dokręć do go momentu 6 Nm.



- 21** Nasmaruj wtyczkę czujnika ABS. Skorzystaj ze smaru dielektrycznego.



- 22** Podłącz wtyczkę czujnika ABS.



- 23** Wyczyść piastę. Użyj drucianej szczotki. Zabezpiecz powierzchnię kontaktową. Zastosuj smar miedziany.



- 24** Zainstaluj tarczę hamulcową.



25

Zaciągnij mocowanie tarczy hamulcowej. Skorzystaj z klucza typu Torx T30. Skorzystaj z klucza dynamometrycznego. Dokręć do go momentu 6 Nm.



26

Zamontuj zacisk hamulcowy wraz ze wspornikiem.



27

Zaciągnij mocowanie zacisku hamulcowego. Skorzystaj z klucza sześciokątnej typu HEX o numerze H8. Skorzystaj z klucza dynamometrycznego. Dokręć do go momentu 45 Nm.



28

Zamontuj linkę hamulca ręcznego w klamrze zacisku hamulcowego. Skorzystaj ze szczypiec do pompy wodnej. Użyj łomu.



29 Oczyszczyć gniazdo mocujące felgi koła. Użyć drucianej szczotki.



30 Nasmaruj powierzchnię, gdzie tarcza hamulcowa styka się z felgą. Zastosuj smar miedziany.



31 Wyczyść powierzchnię tarczy hamulcowej. Skorzystaj ze środka do czyszczenia hamulców.



AUTODOC poleca:

- Wymiana: czujnika ABS – VW Golf 4. Po rozpyleniu preparatu odczekaj kilka minut.

32 Zainstaluj koło.



AUTODOC poleca:

- W celu uniknięcia zranienia podczas dokręcania śrub mocujących przytrzymaj koło.

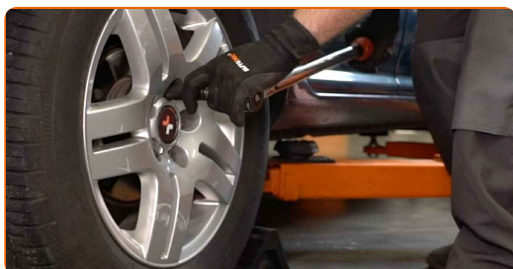
33

Wkręć śruby koła. Skorzystaj z nasadki udarowe do kół #17.



34

Spuść samochód i, działając w porządku krzyżowym, zaciągnij bolce mocujące koła. Skorzystaj z nasadki udarowe do kół #17. Skorzystaj z klucza dynamometrycznego. Dokręć do go momentu 120 Nm.



35

Usuń podnośniki oraz kliny.



DOBRA ROBOTA! 

ZOBACZ WIĘCEJ PORADNIKÓW

AUTODOC – NIEDROGIE CZĘŚCI ZAMIENNE WYSOKIEJ JAKOŚCI ONLINE

APLIKACJA MOBILNA AUTODOC: SKORZYSTAJ Z DOSKONAŁYCH
OKAZJI Z JEDNOCZESNYM WGDODNYM ROBIENIEM ZAKUPÓW



+ AUTODOC

GET IT ON
Google Play

Download on the
App Store

Download

**OGROMNY WYBÓR CZĘŚCI ZAMIENNYCH DO TWOJEGO
SAMOCHODU**

KUP CZĘŚCI ZAMIENNE DO VW

CZUJNIK ABS: SZEROKI WYBÓR

WYBIERZ CZĘŚCI SAMOCHODOWE DO VW GOLF 4

CZUJNIK ABS DO VW: KUP JUŻ TERAZ

CZUJNIK ABS DO VW GOLF 4: NAJLEPSZE OKAZJE I OFERTY

ⓘ WYŁĄCZENIE ODPOWIEDZIALNOŚCI:

Dokument zawiera jedynie zalecenia ogólne, które mogą okazać się pomocne podczas wykonywania prac naprawczych lub przy wymianie części. AUTODOC nie ponosi odpowiedzialności za szkody z tytułu utraconych korzyści, uszczerbku na zdrowiu bądź z tytułu szkody na mieniu, które powstały podczas naprawy lub wymiany części bądź w skutek nieprawidłowego użytkowania lub błędnej interpretacji udostępnionych informacji.

AUTODOC nie ponosi odpowiedzialności za ewentualne błędy i nieścisłości zawarte w tym przewodniku. Niniejsze informacje mają jedynie charakter informacyjny i nie zastępują wskazówek specjalisty.

AUTODOC nie ponosi odpowiedzialności za korzystanie ze sprzętu, narzędzi lub części samochodowych w sposób nieprawidłowy lub zagrażający zdrowiu. AUTODOC zaleca zachowanie ostrożności i przestrzeganie zasad bezpieczeństwa podczas wykonywania prac naprawczych lub wymiany części. Prosimy mieć na uwadze, że części samochodowe niskiej jakości nie będą w stanie zapewnić stosownego bezpieczeństwa w ruchu drogowym.

© Copyright 2022 Wszelkie treści – w tym teksty, zdjęcia i grafiki – chronione są prawami autorskimi. Wszelkie prawa – w szczególności prawa do kopiowania, rozpowszechniania, edytowania i tłumaczenia – stanowią własność AUTODOC GmbH.