



Jak wymienić wycieraczki
przód w **KIA Pregio Van**
(TB) - poradnik naprawy

PODOBNY FILMIK INSTRUKTAŻOWY



Niniejszy film przedstawia procedurę wymiany podobnej części samochodowej w innym pojeździe

Ważne!

Procedura wymiany może być stosowana dla:
KIA Pregio Van (TB) 2.7 D, KIA Pregio Van (TB) 2.5 TCI D

Kolejne kroki mogą się różnić w zależności od konstrukcji samochodu.

Niniejszy poradnik został stworzony w oparciu o procedurę wymiany podobnej części samochodowej w: KIA Sorento I (JC) 2.5 CRDi

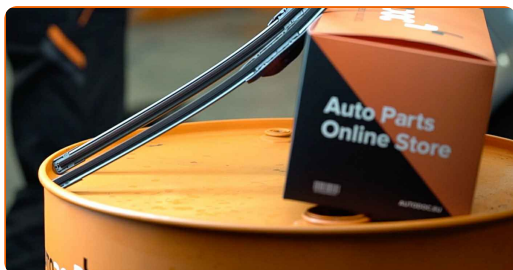
Wymiana: wycieraczki – KIA Pregio Van (TB). Wskazówka od ekspertów z AUTODOC:

- Zawsze wymieniaj obydwie przednie wycieraczki w jednym czasie. Zapewni to skuteczne i jednolite czyszczenie przedniej szyby.
- Nie pomył pióra wycieraczki od strony kierowcy z piórem od strony pasażera.
- Procedura wymiany obydwu piór wycieraczek jest identyczna.
- Uwaga: wszystkie prace na samochodzie – KIA Pregio Van (TB) – powinny być wykonywane przy zgaszonym silniku.

WYMIANĘ NALEŻY PRZEPROWADZAĆ W TEJ KOLEJNOŚCI:

1

Przygotuj nowe wycieraczki szyby czołowej.



2

Odciągnij ramię wycieraczki od powierzchni szyby do końca.



3

Wciśnij zatrzask.



4

Zdejmij pióro z ramienia wycieraczki.

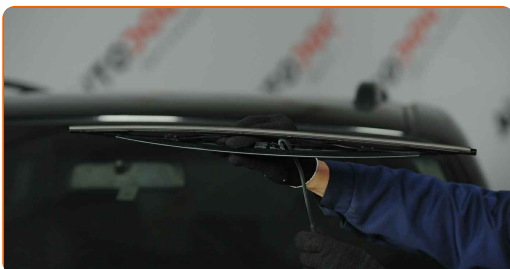


Wymiana: wycieraczki – KIA Pregio Van (TB). Profesjonaliści zalecają:

- Podczas wymiany pióra wycieraczki uważaj, aby sprężynujące ramię wycieraczki nie uderzyło szyby czołowej.

5

Zamontuj nowe pióro wycieraczki i ostrożnie dociśnij ramię wycieraczki do szyby czołowej.



Wymiana: wycieraczki – KIA Pregio Van (TB). Eksperti z AUTODOC zalecają:

- Nie dotykaj pióra wycieraczki za gumową krawędź, zapobiegając w ten sposób uszkodzeniu grafitowej powłoki.
- Upewnij się, że taśma gumowa przyciska się do szyby według całej długości.

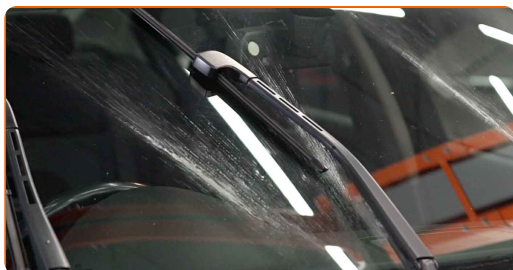
6

Włącz zapłon.



7

Po zamontowaniu sprawdź działanie wycieraczek. Ich pióra nie powinny przecinać się ani uderzać o uszczelkę przedniej szyby.



DOBRA ROBOTA! 

ZOBACZ WIĘCEJ PORADNIKÓW

AUTODOC – NIEDROGIE CZĘŚCI ZAMIENNE WYSOKIEJ JAKOŚCI ONLINE

APLIKACJA MOBILNA AUTODOC: SKORZYSTAJ Z DOSKONAŁYCH
OKAZJI Z JEDNOCZESNYM WGDNYM ROBIENIEM ZAKUPÓW



**OGROMNY WYBÓR CZĘŚCI ZAMIENNYCH DO TWOJEGO
SAMOCHODU**

WYCIERACZKI: SZEROKI WYBÓR

(i) WYŁĄCZENIE ODPOWIEDZIALNOŚCI:

Dokument zawiera jedynie zalecenia ogólne, które mogą okazać się pomocne podczas wykonywania prac naprawczych lub przy wymianie części. AUTODOC nie ponosi odpowiedzialności za szkody z tytułu utraconych korzyści, uszczerbku na zdrowiu bądź z tytułu szkody na mieniu, które powstały podczas naprawy lub wymiany części bądź w skutek nieprawidłowego użytkowania lub błędnej interpretacji udostępnionych informacji.

AUTODOC nie ponosi odpowiedzialności za ewentualne błędy i nieścisłości zawarte w tym przewodniku. Niniejsze informacje mają jedynie charakter informacyjny i nie zastępują wskazówek specjalisty.

AUTODOC nie ponosi odpowiedzialności za korzystanie ze sprzętu, narzędzi lub części samochodowych w sposób nieprawidłowy lub zagrażający zdrowiu. AUTODOC zaleca zachowanie ostrożności i przestrzeganie zasad bezpieczeństwa podczas wykonywania prac naprawczych lub wymiany części. Prosimy mieć na uwadze, że części samochodowe niskiej jakości nie będą w stanie zapewnić stosownego bezpieczeństwa w ruchu drogowym.

© Copyright 2022 Wszelkie treści – w tym teksty, zdjęcia i grafiki – chronione są prawami autorskimi. Wszelkie prawa – w szczególności prawa do kopiowania, rozpowszechniania, edytowania i tłumaczenia – stanowią własność AUTODOC GmbH.