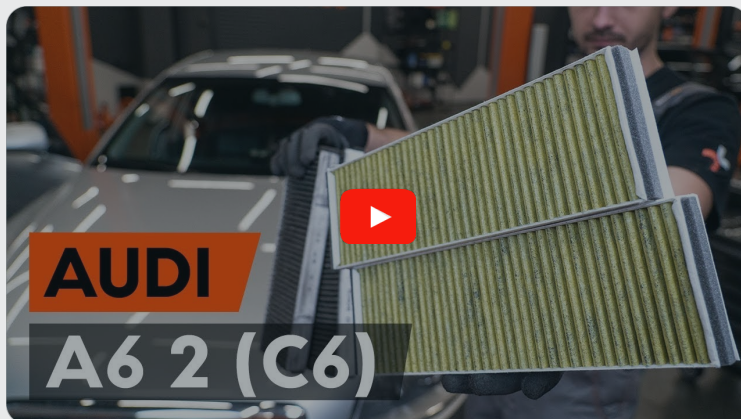


 **AUTODOC CLUB**

Jak wymienić filtr
kabinowy w
LAMBORGHINI
GALLARDO - poradnik
naprawy

PODOBNY FILMIK INSTRUKTAŻOWY



Niniejszy film przedstawia procedurę wymiany podobnej części samochodowej w innym pojeździe

 Ważne!

Procedura wymiany może być stosowana dla:
LAMBORGHINI GALLARDO 5.0 Superleggera

Kolejne kroki mogą się różnić w zależności od konstrukcji samochodu.

Niniejszy poradnik został stworzony w oparciu o procedurę wymiany podobnej części samochodowej w: AUDI A6 Sedan (4F2, C6) 2.0 TDI

WYMIANA: FILTRA KABINOWEGO – LAMBORGHINI
GALLARDO. POTRZEBNE NARZĘDZIA:



• Nasadka o numerze 8

• Klucz arzechotkowy

[Kup narzędzia](#)

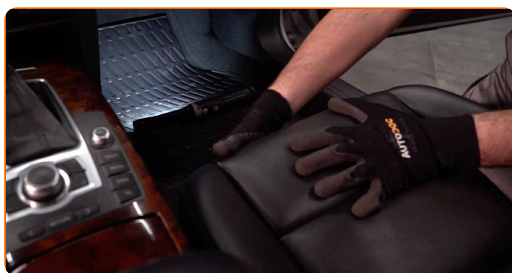
Wymiana: filtra kabinowego – LAMBORGHINI GALLARDO. Eksperti z AUTODOC zalecają:

- Wymieniaj filtr kabinowy nie mniej niż jeden raz na pół roku, na początku wiosny i jesieni.
- Przestrzegaj okresy, rekomendacje i wymagania stawiane do eksploatacji części zamienne, zapewnione przez producenta.
- Jeżeli potok powietrza trafiającego do wnętrza samochodu się zmniejszył, to należy wymienić filtr kabinowy wcześniej, niż przewiduje plan obsługi technicznej.
- Uwaga: wszystkie prace na samochodzie – LAMBORGHINI GALLARDO – powinny być wykonywane przy zgaszonym silniku.

WYMIANĘ NALEŻY PRZEPROWADZAĆ W TEJ KOLEJNOŚCI:

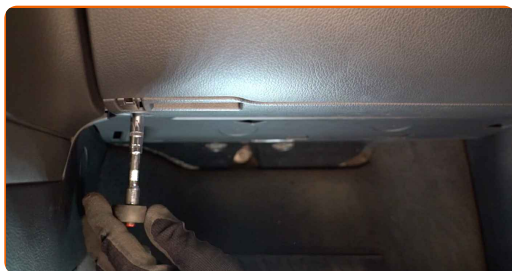
1

Przesuń fotel pasażera całkowicie do tyłu.



2

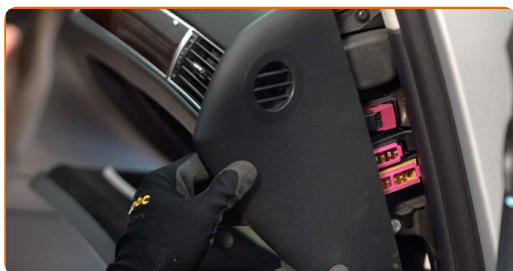
Odkręć śruby mocujące schowek. Skorzystaj z nasadki o numerze #8. Skorzystaj z klucza grzechotkowego.



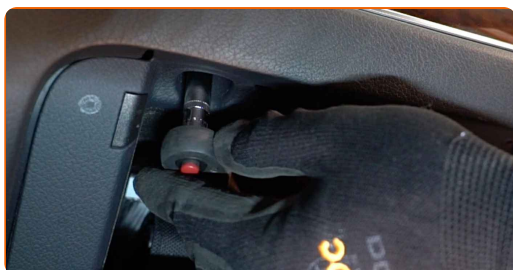
3 Otwórz schowek.



4 Podważ, powoli zwalniając mocowania i zdemontuj boczny panel tapicerki od strony pasażera.



5 Odkręć śruby mocujące schowek. Skorzystaj z nasadki o numerze #8. Skorzystaj z klucza grzechotkowego.



6 Wymij schowek.



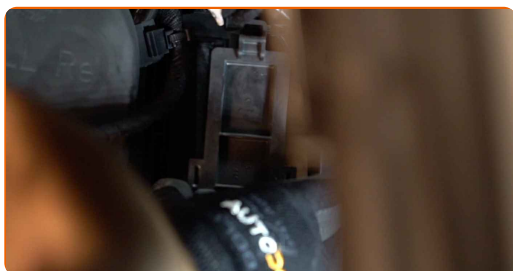
Wymiana: filtra kabinowego – LAMBORGHINI GALLARDO. Profesjonaliści zalecają:

- Bądź ostrożny, aby uniknąć uszkodzenia mocowań przedniego schowka.

7 Odłącz złącze schowka samochodowego.



8 Zdejmij ponownie pokrywę mocującą filtr kabinowy.



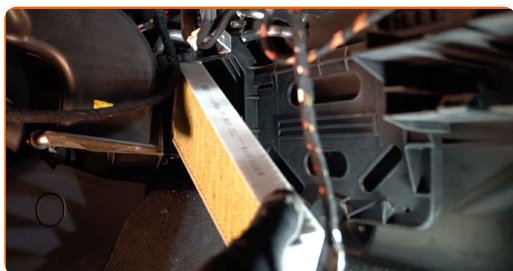
9 Zdejmij filtry kabinowe.



Wymiana: filtra kabinowego – LAMBORGHINI GALLARDO. Wskazówka od AUTODOC:

- Nie próbuj oczyścić i ponownie stosować filtra - to będzie miało wpływ na jakość czyszczenia powietrza we wnętrzu samochodu.

10 Zamontuj filtry kabinowe.



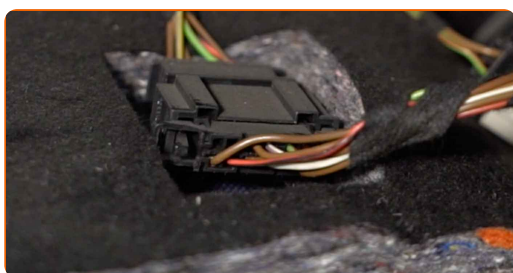
AUTODOC poleca:

- Wymiana: filtra kabinowego – LAMBORGHINI GALLARDO. Upewnij się, że element filtrujący jest prawidłowo umieszczony. Uważaj, aby się nie przesunął.
- Podążaj na strzałką kierunkową przepływu powietrza na filtrze.
- LAMBORGHINI GALLARDO – Ważne jest używanie wyłącznie wysokiej jakości filtrów.

- 11** Zainstaluj ponownie pokrywę mocującą filtr kabinowy. Upewnij się, że usłyszysz kliknięcie wskazujące na to, że została umocowana na miejscu.



- 12** Podłącz złącze schowka samochodowego.



- 13** Zamontuj schówek.



14 Dokręć śruby mocujące schowek. Skorzystaj z nasadki o numerze #8. Skorzystaj z klucza grzechotkowego.



15 Zamontuj boczny panel. Ustaw element przy użyciu prowadnic oraz zablokuj mocowania.



AUTODOC poleca:

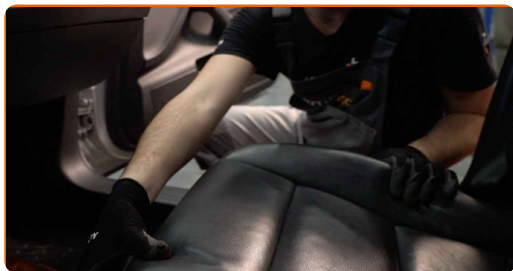
- Wymiana: filtra kabinowego – LAMBORGHINI GALLARDO. Nie używaj nadmiernej siły podczas montażu. Może to spowodować uszkodzenie elementów złącznych.

16 Zamknij schowek.



17

Przywróć fotel pasażera do pozycji początkowej.



18

Włącz zapłon.

19

Włącz klimatyzację. Jest to niezbędne, aby upewnić się, że części odpowiednio pracują.

20

Wyłącz zapłon.

DOBRA ROBOTA! 

ZOBACZ WIĘCEJ PORADNIKÓW

AUTODOC – NIEDROGIE CZĘŚCI ZAMIENNE WYSOKIEJ JAKOŚCI ONLINE

APLIKACJA MOBILNA AUTODOC: SKORZYSTAJ Z DOSKONAŁYCH
OKAZJI Z JEDNOCZESNYM WGDODNYM ROBIENIEM ZAKUPÓW



**OGROMNY WYBÓR CZĘŚCI ZAMIENNYCH DO TWOJEGO
SAMOCHODU**

FILTR KABINOWY: SZEROKI WYBÓR

(i) WYŁĄCZENIE ODPOWIEDZIALNOŚCI:

Dokument zawiera jedynie zalecenia ogólne, które mogą okazać się pomocne podczas wykonywania prac naprawczych lub przy wymianie części. AUTODOC nie ponosi odpowiedzialności za szkody z tytułu utraconych korzyści, uszczerbku na zdrowiu bądź z tytułu szkody na mieniu, które powstały podczas naprawy lub wymiany części bądź w skutek nieprawidłowego użytkowania lub błędnej interpretacji udostępnionych informacji.

AUTODOC nie ponosi odpowiedzialności za ewentualne błędy i nieścisłości zawarte w tym przewodniku. Niniejsze informacje mają jedynie charakter informacyjny i nie zastępują wskazówek specjalisty.

AUTODOC nie ponosi odpowiedzialności za korzystanie ze sprzętu, narzędzi lub części samochodowych w sposób nieprawidłowy lub zagrażający zdrowiu. AUTODOC zaleca zachowanie ostrożności i przestrzeganie zasad bezpieczeństwa podczas wykonywania prac naprawczych lub wymiany części. Prosimy mieć na uwadze, że części samochodowe niskiej jakości nie będą w stanie zapewnić stosownego bezpieczeństwa w ruchu drogowym.

© Copyright 2023 Wszelkie treści – w tym teksty, zdjęcia i grafiki – chronione są prawami autorskimi. Wszelkie prawa – w szczególności prawa do kopiowania, rozpowszechniania, edytowania i tłumaczenia – stanowią własność AUTODOC GmbH.