



Jak wymienić
amortyzator teleskopowy
przód w **Nissan Leaf ZE0**
- poradnik naprawy

FILMIK INSTRUKTAŻOWY (TUTORIAL)

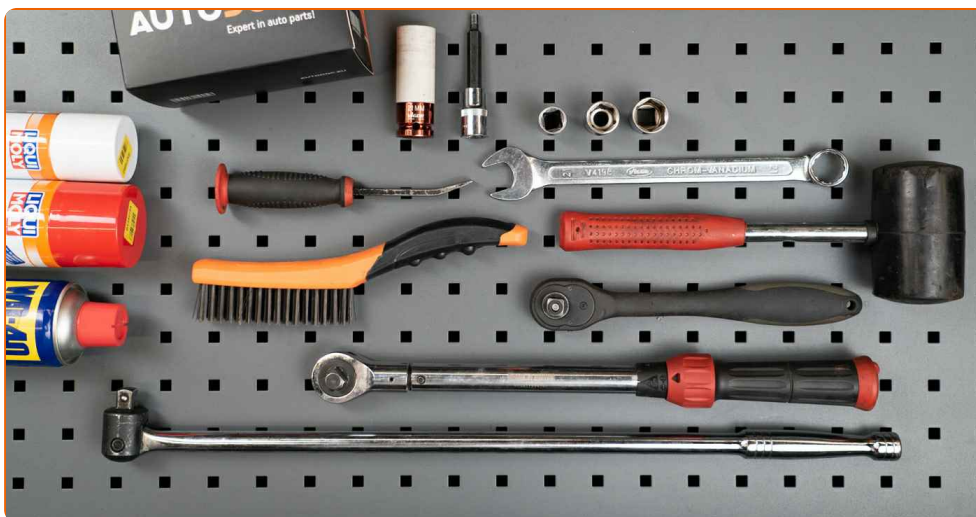


Ważne!

Procedura wymiany może być stosowana dla:
NISSAN Leaf II (ZE1) Electric

Kolejne kroki mogą się różnić w zależności od konstrukcji samochodu.

**WYMIANA: AMORTYZATORA TELESKOPOWEGO –
NISSAN LEAF ZE0. NARZĘDZIA, KTÓRYCH BĘDZIESZ
POTRZEBOWAĆ:**



- Szczotka druciana
- Sprej WD-40
- Środek do czyszczenia hamulców
- Smar na bazie miedzi
- Klucz płasko-oczkowy o numerze 21
- Nasadka o numerze 13
- Nasadka o numerze 18
- Nasadka o numerze 21
- Bit imbusowy numerze h6
- Klucz nasadowy do kół o numerze 21
- Klucz grzechotkowy
- Klucz dynamometryczny
- Pokrętka
- Łom
- Młotek gumowy
- Hydrauliczna sprężarka do sprężyn
- Podnośnik hydrauliczny do skrzyni biegów
- Pokrowiec na błotnik
- Klin pod koło

KUP NARZĘDZIA

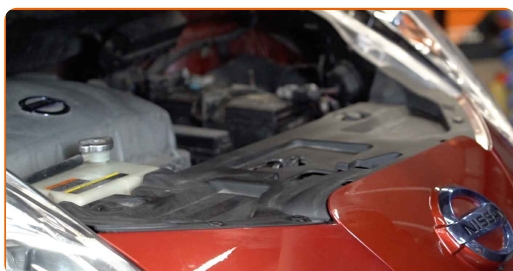
Wymiana: amortyzatora teleskopowego – Nissan Leaf ZE0. Wskazówka od AUTODOC:

- Obydwa amortyzatory przedniego zawieszenia powinno się wymieniać jednocześnie.
- Procedura wymiany jest identyczna dla lewego i prawego amortyzatora przedniego zawieszenia.
- Wszystkie prace powinny być dokonane na zgaszonym silniku.

WYMIANA: AMORTYZATORA TELESKOPOWEGO – NISSAN LEAF ZE0. PODEJMIJ NASTĘPUJĄCE KROKI:

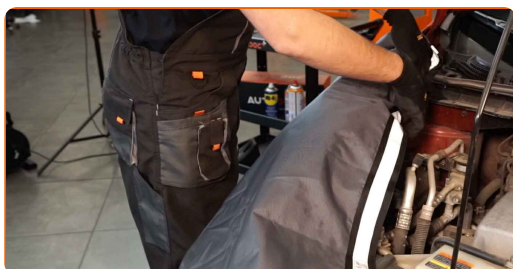
1

Odkryj maskę silnika.

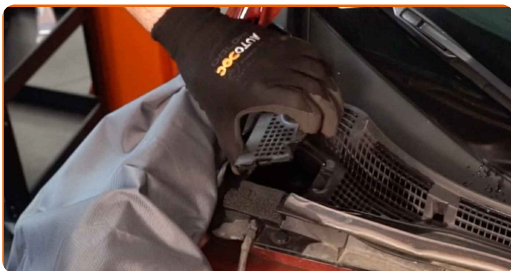


2

Skorzystaj z osłony chroniącej zderzak w celu zapobiegnięcia uszkodzenia powłoki lakierniczej oraz plastikowych elementów samochodu.



3 Unieś i zdejmij atrapę grilla.



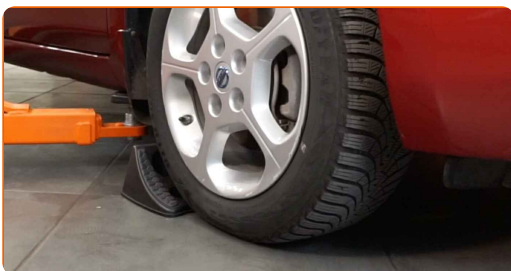
4 Wyczyść mocowania górnego mocowania amortyzatora. Skorzystaj ze spreju WD-40.



5 Poluzuj górne mocowanie kolumny amortyzatora. Skorzystaj z nasadki o numerze #13. Skorzystaj z klucza grzechotkowego.

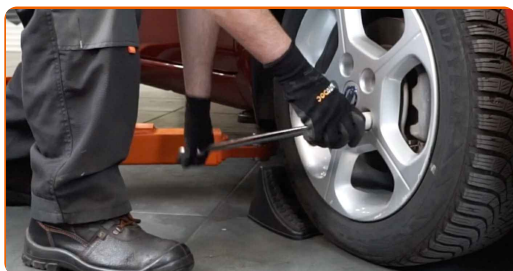


6 Zabezpiecz koła klinami.



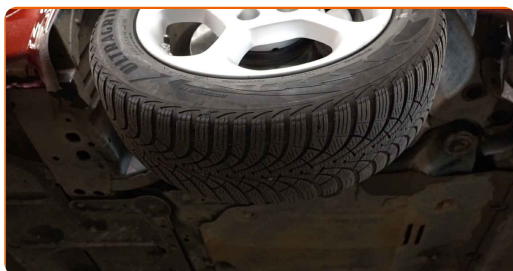
7

Poluzuj śruby mocujące koło. Skorzystaj z nasadki udarowe do kół #21.



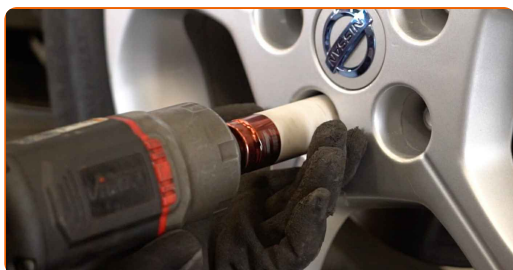
8

Podźmij przednią część samochodu i zafiksuj na podporach.



9

Odkręć śruby koła.

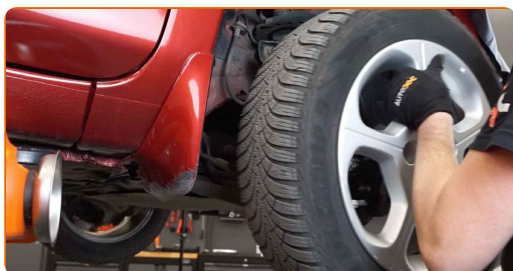


AUTODOC poleca:

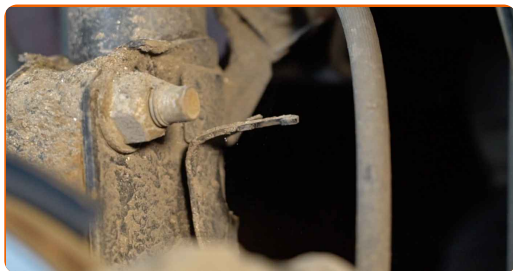
- Ważne! Przytrzymaj koło podczas odkręcania śrub mocujących. Nissan Leaf ZE0

10

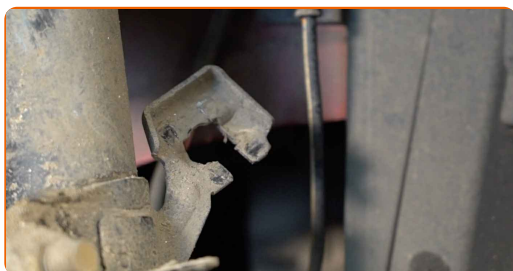
Ściągnij koło.



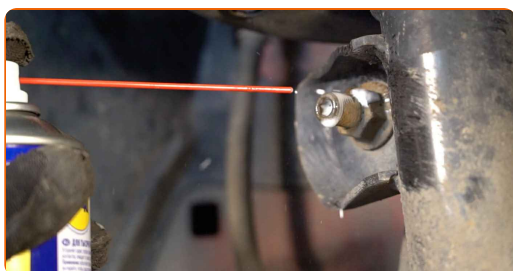
11 Zdejmij spinki zabezpieczające przewód hamulcowy.



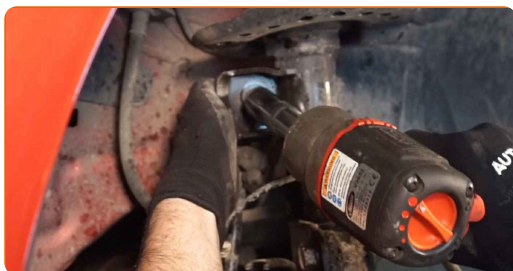
12 Odłącz przewody i przewód hamulcowy od wspornika amortyzatorów. Użyj łomu.



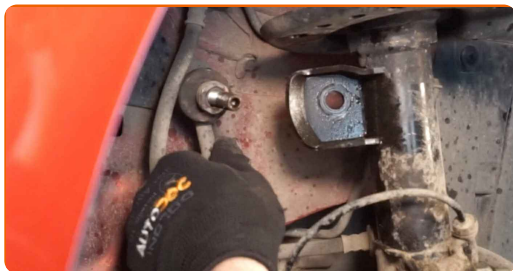
13 Oczyszczyć mocownia podłączając złącze stabilizatora do amortyzatora, a te łączące amortyzator ze zwrotnicą. Użyj drucianej szczotki. Skorzystaj ze spreju WD-40.



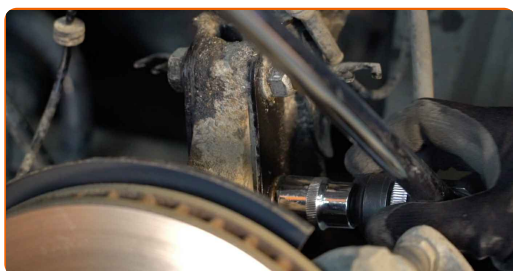
14 Odkręć nakrętkę i wyjmij drążek stabilizatora z amortyzatora. Skorzystaj z nasadki o numerze #18.



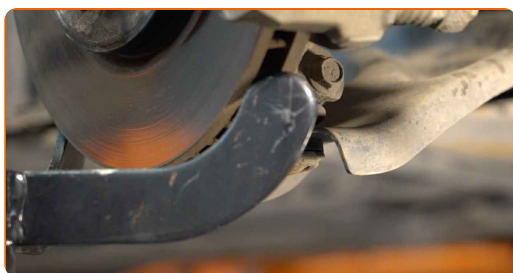
15 Zdejmij drążek stabilizatora poprzecznego.



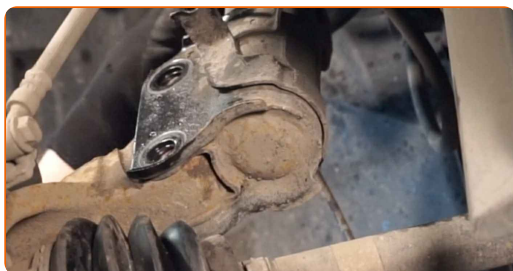
16 Odkręć dolne mocowanie łączące amortyzator ze zwrotnicą. Skorzystaj z klucza oczkowego o numerze 21. Skorzystaj z nasadki o numerze #21. Skorzystaj z pokrętki.



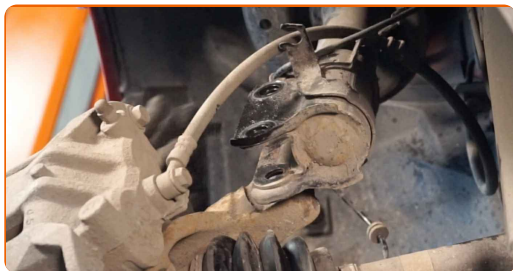
17 Podprzyj zwrotnicę. Użyj podnośnika hydraulicznego do skrzyni biegów.



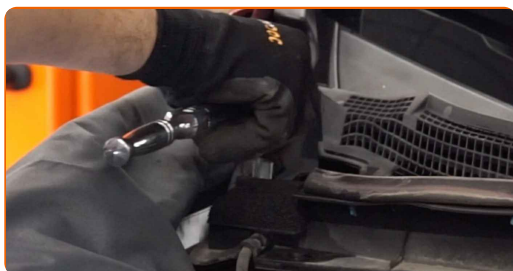
18 Usuń śruby mocujące.



19 Odłącz zwrotnicę z kolumny amortyzatora.



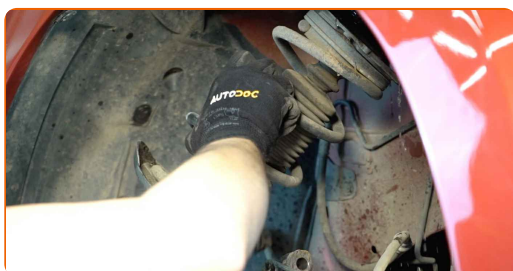
20 Odkręć górne mocowanie uchwyty amortyzatora. Skorzystaj z nasadki o numerze #13.



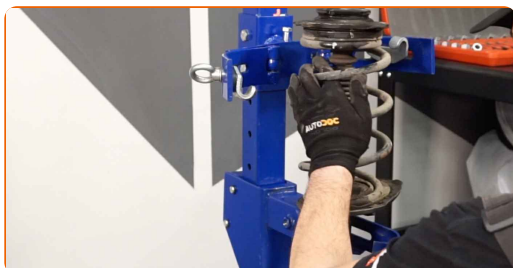
Wymiana: amortyzatora teleskopowego – Nissan Leaf ZE0. Wskazówka:

- Ażeby uniknąć kontuzji, podtrzymaj amortyzator przy odkręcaniu śrub mocujących.

21 Wyjmij kolumnę resorującą.



22 Ustaw wspornik amortyzator na prasie służącej do wymiany amortyzatorów.

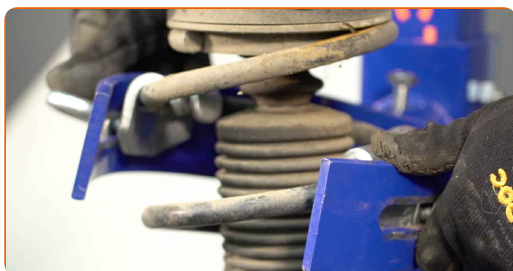


Wymiana: amortyzatora teleskopowego – Nissan Leaf ZE0. Eksperti z AUTODOC zalecają:

- Zwróć uwagę, że przy stosowaniu urządzenia do ściskania sprężyn należy mocno utrzymywać zwoje sprężyny, ściskając sprężyny z boków przeciwnych.
- Śledź za poprawnym położeniem sprężyny w uchwycie.
- Upewnij się, że zwoje sprężyny szczelnie weszły do uchwytów blokujących.

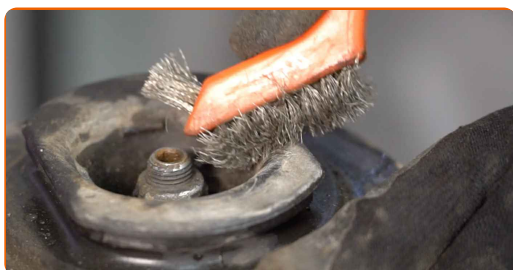
23

Ściśnij sprężynę.



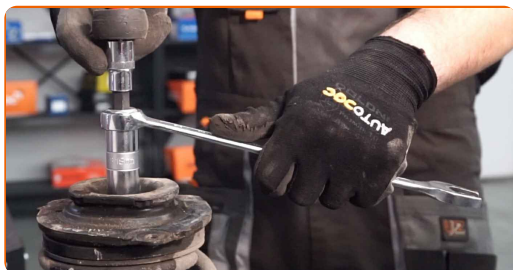
24

Zabezpiecz tłoczisko kolumny amortyzatora. Użyj drucianej szczotki. Skorzystaj ze spreju WD-40.



25

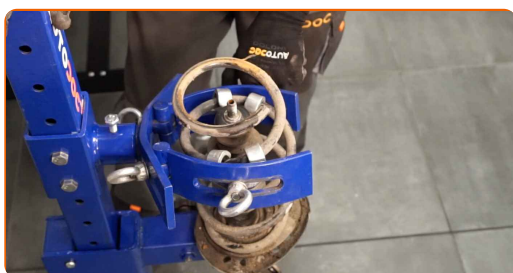
Odkręć nakrętkę mocującą korbówód do kolumny resorującej. Skorzystaj z klucza sześciokątnego typu HEX o numerze H6. Skorzystaj z nasadki o numerze #18. Skorzystaj z klucza grzechotkowego.



26 Zdejmij górne mocowanie kolumny.



27 Zwolnij sprężynę śrubową.



28 Zdejmij sprężynę.



29 Zdemontuj osłonę przeciwpłynną amortyzatora oraz ogranicznik.



AUTODOC poleca:

- Wymiana: amortyzatora teleskopowego – Nissan Leaf ZE0. Dokładnie sprawdź mocowanie, osłonę i odbój amortyzatora. Wymień je w razie potrzeby.

30

Zdejmij stary amortyzator z hydraulicznej sprężarki sprężyny śrubowej.



Wymiana: amortyzatora teleskopowego – Nissan Leaf ZE0. Wskazówka od AUTODOC:

- Przed zamontowaniem nowego amortyzatora, powinieneś ręcznie do napompować 3-5 razy.

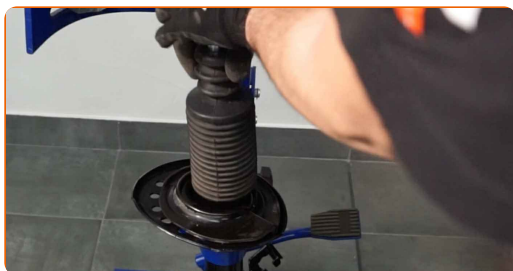
31

Zamontuj nowy amortyzator na hydraulicznej sprężarce śrubowej.



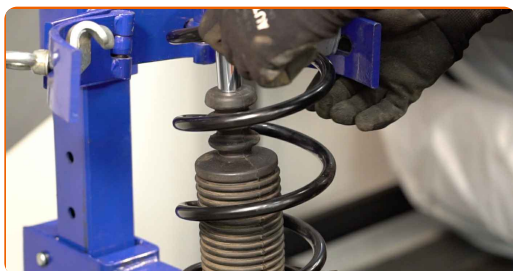
32

Zamontuj rękaw chroniący przed pyłem oraz ogranicznik na nowym amortyzatorze.



33

Zamontuj sprężynę na amortyzatorze.



34 Ściśnij sprężynę.



35 Zamontuj górne mocowanie amortyzatora i łożysko mocujące śruby.



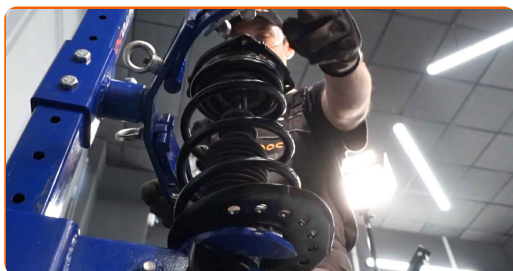
36 Dokręć nakrętkę od drążka tłoka amortyzatora. Skorzystaj z nasadki o numerze #18. Skorzystaj z klucza sześciokątnej typu HEX o numerze H6. Skorzystaj z klucza dynamometrycznego. Dokręć do go momentu 68 Nm.



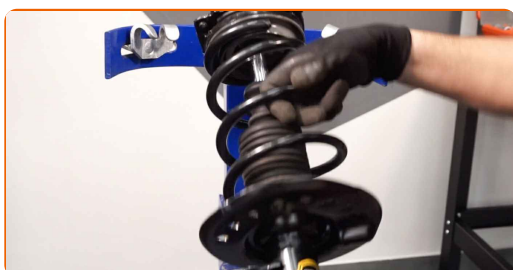
Wymiana: amortyzatora teleskopowego – Nissan Leaf ZE0. Profesjoniści zalecają:

- Sprawdź czy sprężyna jest właściwie umieszczona. Unikaj niewspółosiowości.

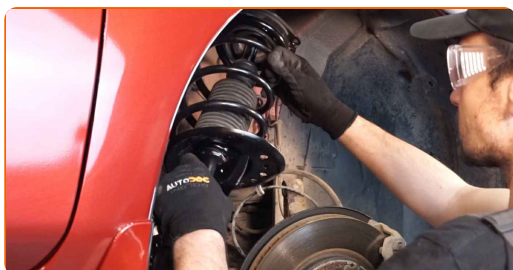
37 Rozluźnij sprężynę.



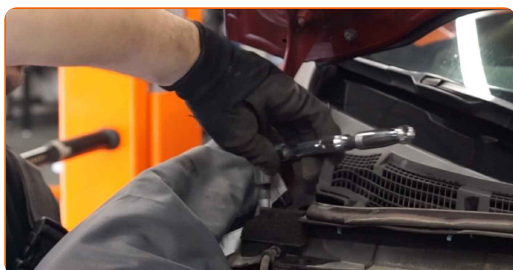
38 Zdejmij zamontowany amortyzator.



39 Zamontuj amortyzator w nadkolu.



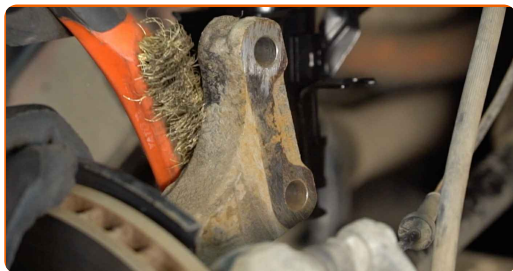
40 Przykręć górne mocowanie uchwyty amortyzatora. Nie dociskaj go.



AUTODOC poleca:

- Nissan Leaf ZE0 – Aby uniknąć obrażeń, przytrzymaj kolumnę amortyzatora podczas wkręcania śrub mocujących.

41 Nasmaruj gniazda montażowe amortyzatora na zwrotnicy. Użyj drucianej szczotki. Skorzystaj ze spreju WD-40.



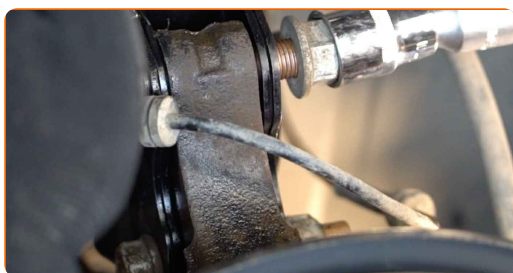
42 Zamontuj wspornik amortyzator w zwrotnicy.



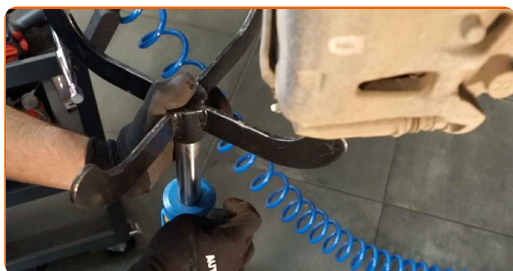
43 Zamontuj śruby mocujące.



44 Wkręć element złączny, który łączy kolumnę amortyzatora ze zwrotnicą. Skorzystaj z nasadki o numerze #21. Skorzystaj z klucza oczkowego o numerze 21.



45 Wymij podporę spod zwrotnicy.



AUTODOC poleca:

- Wymiana: amortyzatora teleskopowego – Nissan Leaf ZE0. Opuść płynnie podnośnik skrzyni biegów, bez gwałtownych ruchów, aby uniknąć uszkodzenia elementów i mechanizmów.

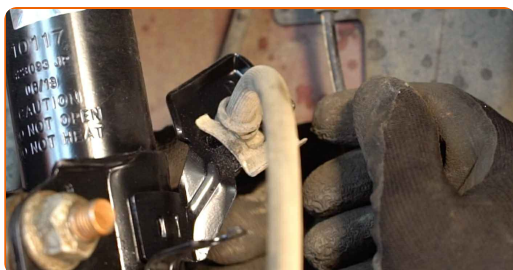
46

Zainstaluj wahacz stabilizatora. Skorzystaj z nasadki o numerze #18.



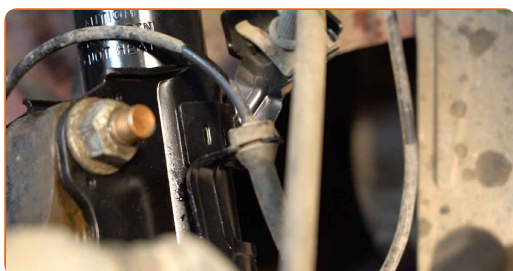
47

Przymocuj do kolumny przewód hamulcowy. Podłącz zacpek przewodu czujnika ABS do sprężyny amortyzatora.

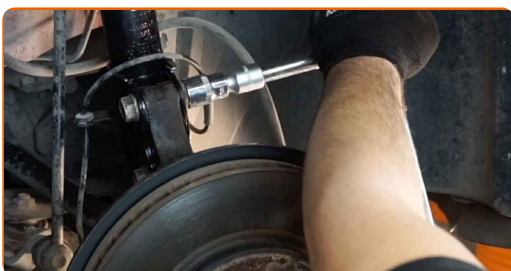


48

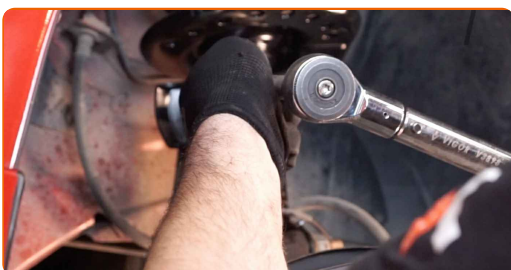
Zainstaluj spinki zabezpieczające przewód hamulcowy. Skorzystaj z gumowego młotka.



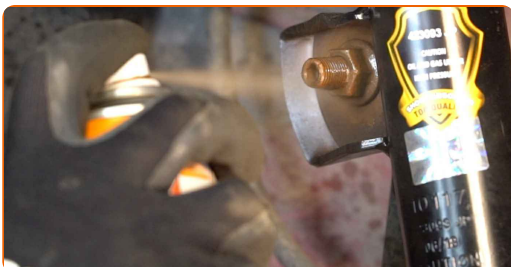
- 49** Dokręć dolne mocowania łączące amortyzator ze zwrotnicą. Skorzystaj z klucza oczkowego o numerze 21. Skorzystaj z nasadki o numerze #21. Skorzystaj z klucza dynamometrycznego. Dokręć do go momentu 165 Nm.



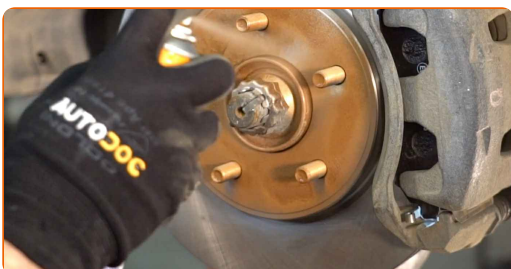
- 50** Dokręć mocowanie łączące łącznik stabilizatora z kolumną amortyzatora. Skorzystaj z nasadki o numerze #18. Skorzystaj z klucza dynamometrycznego. Dokręć do go momentu 65 Nm.



- 51** Zabezpiecz mocowania kolumny amortyzatora. Zastosuj smar miedziany.

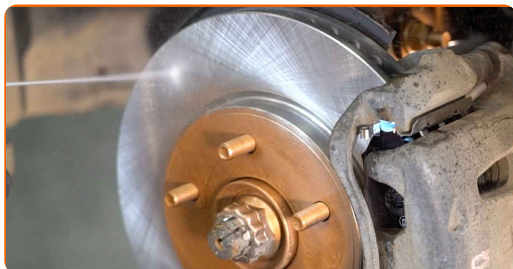


- 52** Nasmaruj powierzchnię, gdzie tarcza hamulcowa styka się z felgą. Zastosuj smar miedziany.



53

Wyczyść powierzchnię tarczy hamulcowej. Skorzystaj ze środka do czyszczenia hamulców.



Wymiana: amortyzatora teleskopowego – Nissan Leaf ZE0. Wskazówka od ekspertów z AUTODOC:

- Po zastosowaniu spreju, zaczekaj kilka minut.

54

Zainstaluj koło.

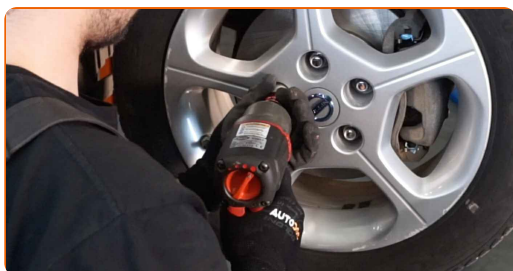


AUTODOC poleca:

- Ważne! Przytrzymaj koło podczas wkręcania śrub mocujących. Nissan Leaf ZE0

55

Wkręć śruby koła. Skorzystaj z nasadki udarowej do kół #21.



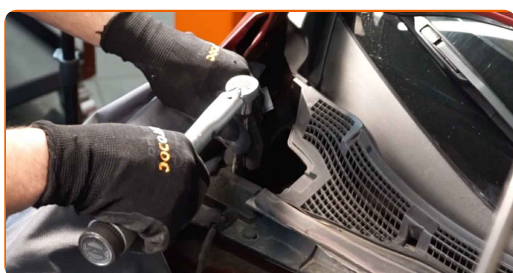
56

Obniż samochód.



57

Dokręć górny zaczep mocowania sprężyny amortyzatora. Skorzystaj z nasadki o numerze #13. Skorzystaj z klucza dynamometrycznego. Dokręć do go momentu 16 Nm.



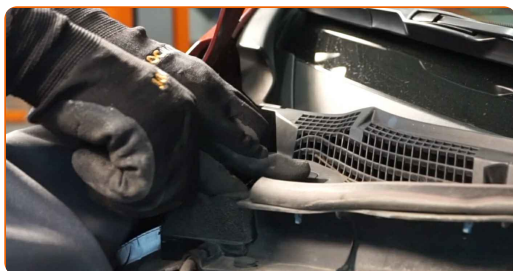
58

Zabezpiecz mocowania kolumny amortyzatora. Zastosuj smar miedziany.

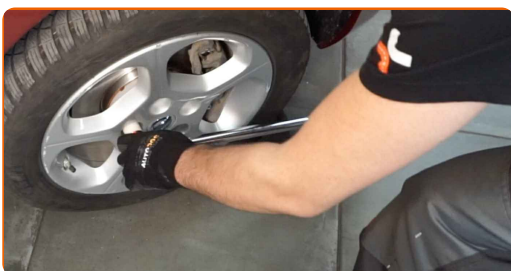


59

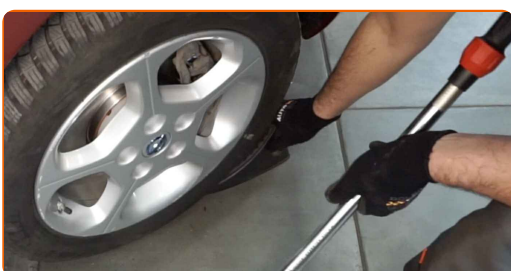
Zamontuj i zabezpiecz kratę grilla.



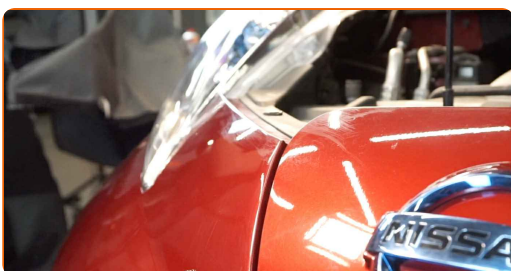
- 60** Dokręć śruby mocujące koło "na krzyż". Skorzystaj z klucza dynamometrycznego. Dokręć do go momentu 108 Nm.



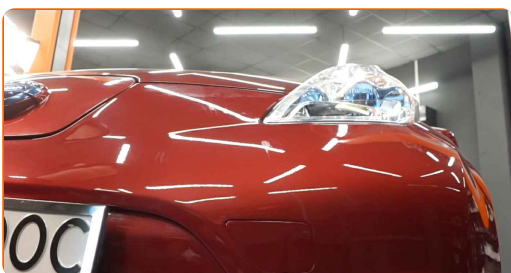
- 61** Usuń podnośniki oraz kliny.



- 62** Zdejmij osłonę chroniącą zderzak.



- 63** Zamknij maskę.



DOBRA ROBOTA! 

ZOBACZ WIĘCEJ PORADNIKÓW

AUTODOC – NIEDROGIE CZĘŚCI ZAMIENNE WYSOKIEJ JAKOŚCI ONLINE

APLIKACJA MOBILNA AUTODOC: SKORZYSTAJ Z DOSKONAŁYCH
OKAZJI Z JEDNOCZESNYM WGDNYM ROBIENIEM ZAKUPÓW



+ AUTODOC

GET IT ON
Google Play

Download on the
App Store

Download

**OGROMNY WYBÓR CZĘŚCI ZAMIENNYCH DO TWOJEGO
SAMOCHODU**

KUP CZĘŚCI ZAMIENNE DO NISSAN

AMORTYZATOR: SZEROKI WYBÓR

WYBIERZ CZĘŚCI SAMOCHODOWE DO NISSAN LEAF ZE0

AMORTYZATOR DO NISSAN: KUP JUŻ TERAZ

**AMORTYZATOR DO NISSAN LEAF ZE0: NAJLEPSZE OKAZJE
I OFERTY**

WYŁĄCZENIE ODPOWIEDZIALNOŚCI:

Dokument zawiera jedynie zalecenia ogólne, które mogą okazać się pomocne podczas wykonywania prac naprawczych lub przy wymianie części. AUTODOC nie ponosi odpowiedzialności za szkody z tytułu utraconych korzyści, uszczerbku na zdrowiu bądź z tytułu szkody na mieniu, które powstały podczas naprawy lub wymiany części bądź w skutek nieprawidłowego użytkowania lub błędnej interpretacji udostępnionych informacji.

AUTODOC nie ponosi odpowiedzialności za ewentualne błędy i nieścisłości zawarte w tym przewodniku. Niniejsze informacje mają jedynie charakter informacyjny i nie zastępują wskazówek specjalisty.

AUTODOC nie ponosi odpowiedzialności za korzystanie ze sprzętu, narzędzi lub części samochodowych w sposób nieprawidłowy lub zagrażający zdrowiu. AUTODOC zaleca zachowanie ostrożności i przestrzeganie zasad bezpieczeństwa podczas wykonywania prac naprawczych lub wymiany części. Prosimy mieć na uwadze, że części samochodowe niskiej jakości nie będą w stanie zapewnić stosownego bezpieczeństwa w ruchu drogowym.

© Copyright 2022 Wszelkie treści – w tym teksty, zdjęcia i grafiki – chronione są prawami autorskimi. Wszelkie prawa – w szczególności prawa do kopiowania, rozpowszechniania, edytowania i tłumaczenia – stanowią własność AUTODOC GmbH.