



Jak wymienić filtr  
kabinowy w **Seat Leon**  
**1M1** - poradnik naprawy

## FILMIK INSTRUKTAŻOWY (TUTORIAL)



### Ważne!

Procedura wymiany może być stosowana dla:

SEAT Ibiza II (6K1) 1.9 SDI, SEAT Ibiza II (6K1) 1.9 TD, SEAT Ibiza II (6K1) 1.0, SEAT Ibiza II (6K1) 1.3 i, SEAT Ibiza II (6K1) 1.6 i, SEAT Ibiza II (6K1) 1.8 i, SEAT Cordoba Sedan (6K1, 6K2) 1.4 i, SEAT Cordoba Sedan (6K1, 6K2) 1.6 i, SEAT Cordoba Sedan (6K1, 6K2) 2.0 i, SEAT Cordoba Sedan (6K1, 6K2) 1.9 D, SEAT Cordoba Sedan (6K1, 6K2) 1.9 TD, SEAT Cordoba Sedan (6K1, 6K2) 1.8 i 16V, SEAT Ibiza II (6K1) 1.8 i 16V, SEAT Inca (6K9) 1.4 i, SEAT Inca (6K9) 1.6 i, (+ 51)

Kolejne kroki mogą się różnić w zależności od konstrukcji samochodu.

WYMIANA: FILTRA KABINOWEGO – SEAT LEON 1M1.  
LISTA NARZĘDZI, KTÓRYCH BĘDZIESZ POTRZEBOWAĆ:



- Śrubokręt krzyżakowy
- Pokrowiec na błotnik

**KUP NARZĘDZIA**

## AUTODOC poleca:

- Wymieniaj filtr kabinowy nie mniej niż jeden raz na pół roku, na początku wiosny i jesieni.
- Przestrzegaj okresy, rekomendacje i wymagania stawiane do eksploatacji części zamienne, zapewnione przez producenta.
- Jeżeli potok powietrza trafiającego do wnętrza samochodu się zmniejszył, to należy wymienić filtr kabinowy wcześniej, niż przewiduje plan obsługi technicznej.
- Wszystkie prace powinny być dokonane na zgaszonym silniku.

## WYMIANA: FILTRA KABINOWEGO – SEAT LEON 1M1. ZALECANA KOLEJNOŚĆ KROKÓW:

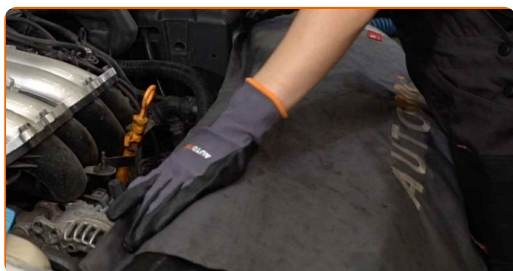
1

Odkryj maskę silnika.

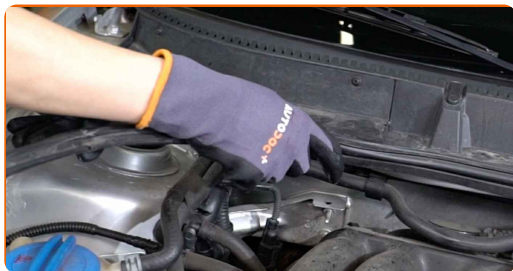


2

Skorzystaj z osłony chroniącej zderzak w celu zapobiegnięcia uszkodzenia powłoki lakierniczej oraz plastikowych elementów samochodu.



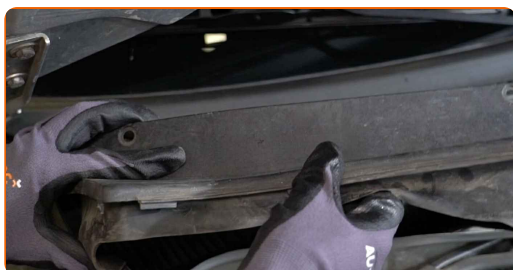
**3** Zdejmij uszczelkę kraty grilla.



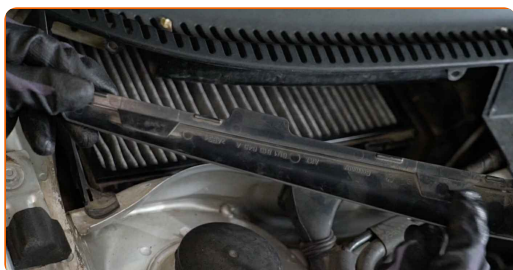
**4** Odkręć elementy mocujące panelu plastikowego. Skorzystaj z wkrętaka krzyżakowego.



**5** Zdejmij panel plastikowy.



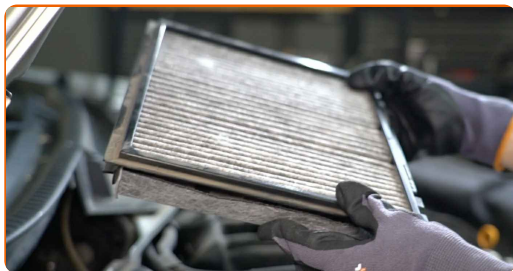
**6** Zdejmij pokrywę obudowy filtra kabinowego.



**7** Naciśnij element mocujący filtr kabinowy, aby go zwolnić.



**8** Wyjmij filtr kabinowy.



**9** Włącz tryb recyrkulacji powietrza.



**10** Oczyszć gniazdo montażowe filtra kabinowego.



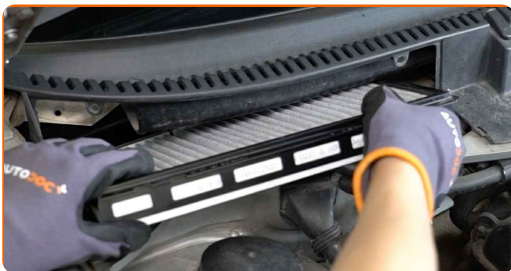
**11** Zamontuj nowy element filtrujący w ramie.



**Wymiana: filtra kabinowego – Seat Leon 1M1. AUTODOC zaleca:**

- Podążaj na strzałką kierunkową przepływu powietrza na filtrze.
- Korzystaj wyłącznie z filtrów wysokiej jakości.

**12** Zamontuj filtr kabinowy w jego gnieździe montażowym.



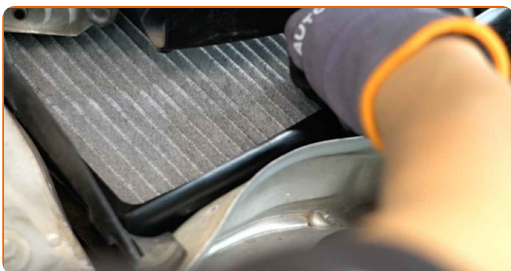
**AUTODOC poleca:**

- Wymiana: filtra kabinowego – Seat Leon 1M1. Upewnij się, że element filtrujący jest prawidłowo umieszczony. Uważaj, aby się nie przesunął.

**13** Zatrzaśnij filtr kabinowy z powrotem na swoim miejscu.



**14** Załóż pokrywę obudowy filtra kabinowego.



**15** Zamontuj panel plastikowy.





16

Przykręć elementy mocujące panelu plastikowego. Skorzystaj z wkrętaka krzyżakowego.



17

Zamontuj uszczelkę kraty grilla.

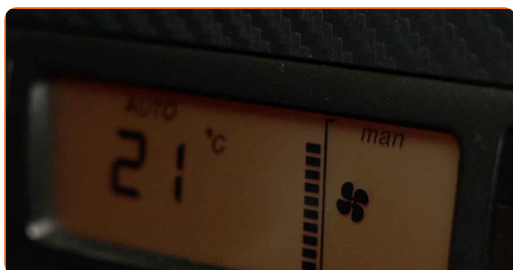


18

Włącz zapłon.

19

Włącz klimatyzację. Jest to niezbędne, aby upewnić się, że części odpowiednio pracują.

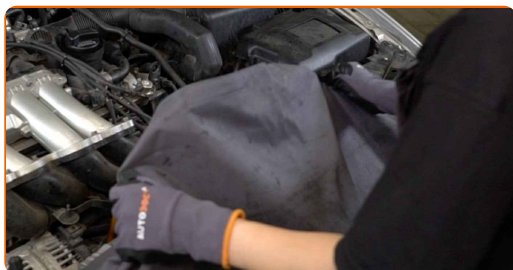


20

Wyłącz zapłon.

21

Zdejmij osłonę chroniącą zderzak.





22

Zamknij maskę.



**DOBRA ROBOTA!** 

**ZOBACZ WIĘCEJ PORADNIKÓW**

## AUTODOC – NIEDROGIE CZĘŚCI ZAMIENNE WYSOKIEJ JAKOŚCI ONLINE

APLIKACJA MOBILNA AUTODOC: SKORZYSTAJ Z DOSKONAŁYCH  
OKAZJI Z JEDNOCZESNYM WGDODNYM ROBIENIEM ZAKUPÓW



**+ AUTODOC**

GET IT ON  
**Google Play**

Download on the  
**App Store**

**Download**

**OGROMNY WYBÓR CZĘŚCI ZAMIENNYCH DO TWOJEGO  
SAMOCHODU**

**KUP CZĘŚCI ZAMIENNE DO SEAT**

**FILTR KABINOWY: SZEROKI WYBÓR**

**WYBIERZ CZĘŚCI SAMOCHODOWE DO SEAT LEON 1M1**

**FILTR KABINOWY DO SEAT: KUP JUŻ TERAZ**

**FILTR KABINOWY DO SEAT LEON 1M1: NAJLEPSZE OKAZJE  
I OFERTY**

## **WYŁĄCZENIE ODPOWIEDZIALNOŚCI:**

Dokument zawiera jedynie zalecenia ogólne, które mogą okazać się pomocne podczas wykonywania prac naprawczych lub przy wymianie części. AUTODOC nie ponosi odpowiedzialności za szkody z tytułu utraconych korzyści, uszczerbku na zdrowiu bądź z tytułu szkody na mieniu, które powstały podczas naprawy lub wymiany części bądź w skutek nieprawidłowego użytkowania lub błędnej interpretacji udostępnionych informacji.

AUTODOC nie ponosi odpowiedzialności za ewentualne błędy i nieścisłości zawarte w tym przewodniku. Niniejsze informacje mają jedynie charakter informacyjny i nie zastępują wskazówek specjalisty.

AUTODOC nie ponosi odpowiedzialności za korzystanie ze sprzętu, narzędzi lub części samochodowych w sposób nieprawidłowy lub zagrażający zdrowiu. AUTODOC zaleca zachowanie ostrożności i przestrzeganie zasad bezpieczeństwa podczas wykonywania prac naprawczych lub wymiany części. Prosimy mieć na uwadze, że części samochodowe niskiej jakości nie będą w stanie zapewnić stosownego bezpieczeństwa w ruchu drogowym.

© Copyright 2022 Wszelkie treści – w tym teksty, zdjęcia i grafiki – chronione są prawami autorskimi. Wszelkie prawa – w szczególności prawa do kopiowania, rozpowszechniania, edytowania i tłumaczenia – stanowią własność AUTODOC GmbH.