



Jak wymienić filtr paliwa
w **Seat Leon 1P1** -
poradnik naprawy

FILMIK INSTRUKTAŻOWY (TUTORIAL)



Ważne!

Procedura wymiany może być stosowana dla:

SEAT Ibiza IV Hatchback (6J5, 6P1) 1.2, SEAT Altea (5P1) 2.0 FSI, SEAT Toledo III (5P2) 2.0 FSI, SEAT Leon Hatchback (1P1) 2.0 FSI, SEAT Altea (5P1) 2.0 TFSI, SEAT Leon Hatchback (1P1) 2.0 TFSI, SEAT Altea XL (5P5, 5P8) 2.0 FSI, SEAT Altea XL (5P5, 5P8) 1.8 TFSI, SEAT Altea (5P1) 1.8 TFSI, SEAT Toledo III (5P2) 1.8 TFSI, SEAT Altea (5P1) 1.4 TSI, SEAT Altea XL (5P5, 5P8) 1.4 TSI, SEAT Altea XL (5P5, 5P8) 2.0 TFSI 4x4, SEAT Toledo III (5P2) 2.0 TFSI, SEAT Ibiza IV Hatchback (6J5, 6P1) 1.4, (+29)

Kolejne kroki mogą się różnić w zależności od konstrukcji samochodu.

WYMIANA: FILTRA PALIWA – SEAT LEON 1P1.
POTRZEBNE NARZĘDZIA:



- Szczotka druciana
- Sprej WD-40
- Szczotka nylonowa
- Uniwersalny spray do czyszczenia
- Śrubokręt Płaski
- Śrubokręt krzyżakowy
- Zbiornik na płyn

KUP NARZĘDZIA

Wymiana: filtra paliwa – Seat Leon 1P1. Eksperti z AUTODOC zalecają:

- Sprawdź, czy wystarczy przestrzeni na wentylację. Opary paliwa są szkodliwe.
- Uwaga: wszystkie prace na samochodzie – Seat Leon 1P1 – powinny być wykonywane przy zgaszonym silniku.

WYMIANĘ NALEŻY PRZEPROWADZAĆ W TEJ KOLEJNOŚCI:

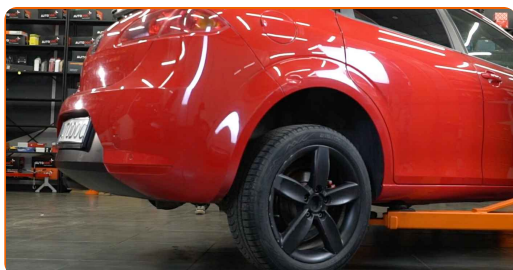
1 Otwórz klapkę wlewu paliwa.



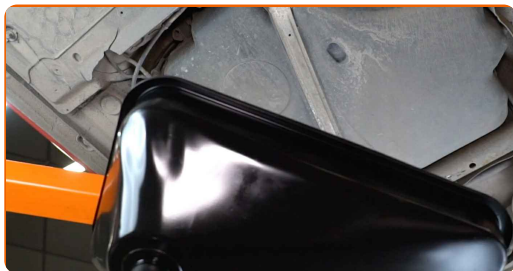
2 Odkręć korek wlewu paliwa.



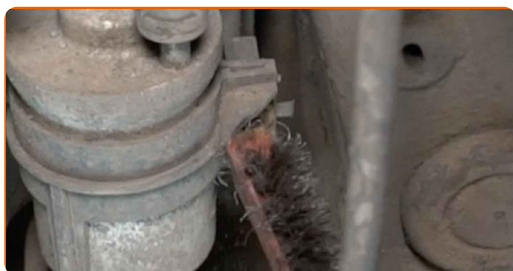
3 Podnieś samochód przy pomocy podnośnika lub umieść go nad stanowiskiem inspekcyjnym.



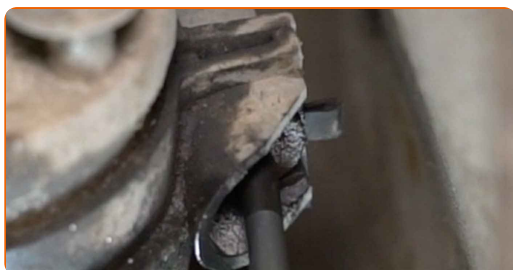
4 Przygotuj zbiornik na płyny.



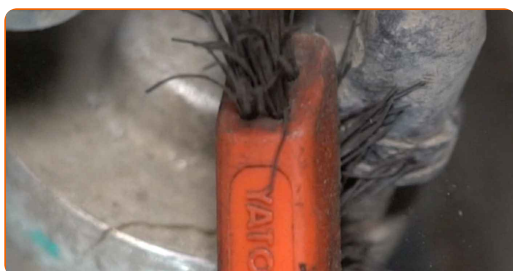
5 Wyczyść mocowanie filtra paliwa. Użyj drucianej szczotki. Skorzystaj ze spreju WD-40.



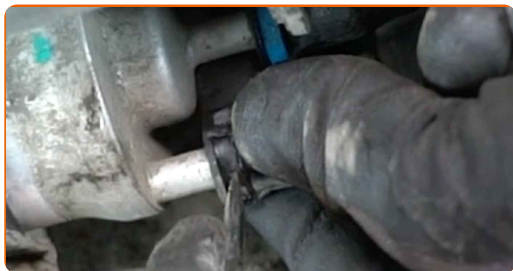
6 Poluzuj elementy mocujące filtr paliwa. Skorzystaj z wkrętaka krzyżakowego.



7 Oczyszcz mocowania przewodów dostarczających paliwo. Użyj szczotki nylonowej. Skorzystaj z uniwersalnego preparatu czyszczącego w aerozolu.



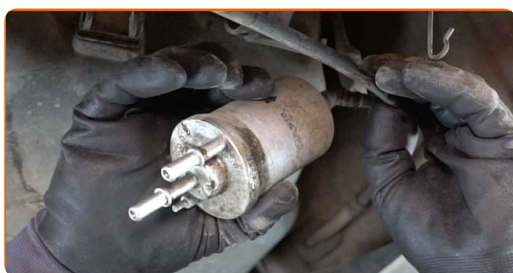
8 Ściśnij zaciski i odłącz przewody paliwowe od obudowy filtra paliwa. Skorzystaj z wkrętaka płaskiego.



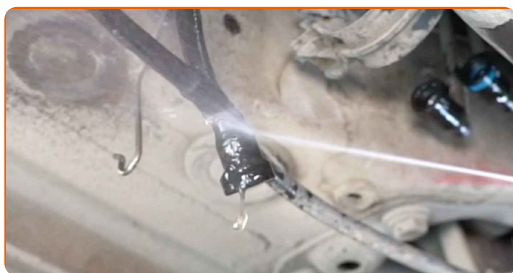
Wymiana: filtra paliwa – Seat Leon 1P1. Eksperti z AUTODOC zalecają:

- Bądź ostrożny! Paliwo może wyciec z obudowy filtra oraz przewodów.

9 Wymyj filtr paliwa.



10 Wyczyść przewody paliwowe. Skorzystaj z uniwersalnego preparatu czyszczącego w aerozolu.



11 Zainstaluj nowy filtr paliwa.



Wymiana: filtra paliwa – Seat Leon 1P1. Wskazówka:

- Pamiętaj, ważne jest nie pomylić miejsca wyjścia i wejścia. Strzałki na filtrze wskazują kierunek potoku paliwa.
- W trakcie instalacji zadbaj o to, aby zapobiec przedostaniu się pyłu i brudu do wnętrza obudowy filtra paliwa.
- Uwaga! Używaj wysokiej jakości filtrów – Seat Leon 1P1.

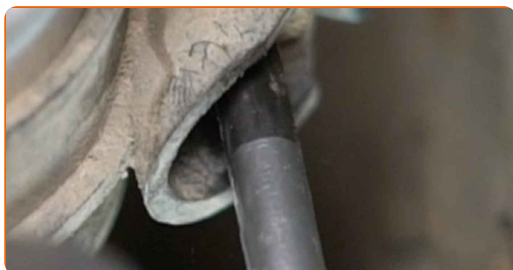
12

Podłącz przewody doprowadzające paliwo z filtrem paliwa.



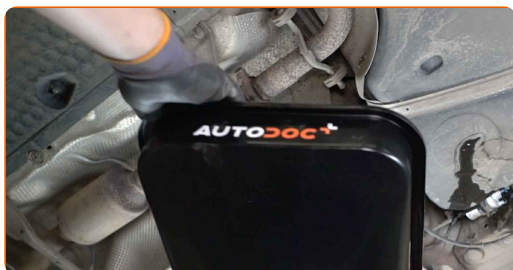
13

Wkręć mocowanie filtra paliwa. Skorzystaj z wkrętaka krzyżakowego.



14

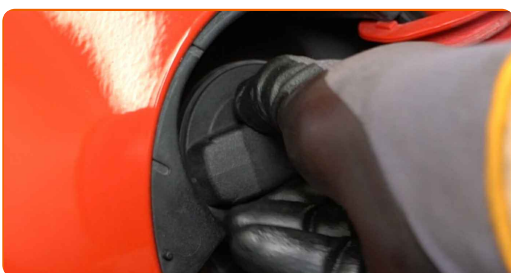
Odstaw zbiornik na płyny spod filtra paliwa.



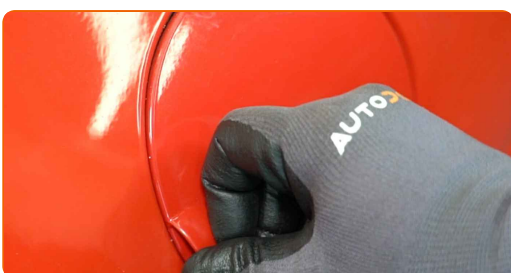
15 Obniż samochód.



16 Zakręć korek wlewu paliwa.



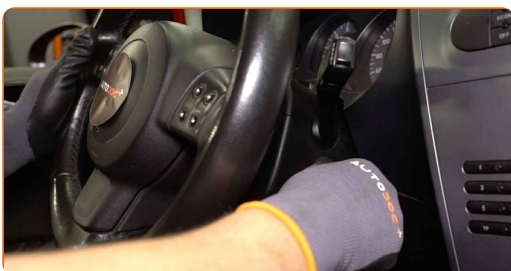
17 Zamknij klapkę wlewu paliwa.



AUTODOC poleca:

- Przed rozpoczęciem jazdy kilkakrotnie włącz i wyłącz zapłon. Należy to zrobić w celu aktywacji pompy paliwowej, aby przepompowywała ona paliwo przez układ paliwowy.

18 Włącz silnik na kilka minut. Jest to niezbędne, aby upewnić się, że części odpowiednio pracują.



19

Zgaś silnik.

Wymiana: filtra paliwa – Seat Leon 1P1. Wskazówka od AUTODOC:

- W celu ochrony środowiska przed zanieczyszczeniem upewnij się, że oddałeś zużyte filtry do specjalnych punktów składowania odpadów.

DOBRA ROBOTA! 

ZOBACZ WIĘCEJ PORADNIKÓW

AUTODOC – NIEDROGIE CZĘŚCI ZAMIENNE WYSOKIEJ JAKOŚCI ONLINE

APLIKACJA MOBILNA AUTODOC: SKORZYSTAJ Z DOSKONAŁYCH
OKAZJI Z JEDNOCZESNYM WGDNYM ROBIENIEM ZAKUPÓW



+ AUTODOC

GET IT ON
Google Play

Download on the
App Store

Download

**OGROMNY WYBÓR CZĘŚCI ZAMIENNYCH DO TWOJEGO
SAMOCHODU**

KUP CZĘŚCI ZAMIENNE DO SEAT

FILTR PALIWA: SZEROKI WYBÓR

WYBIERZ CZĘŚCI SAMOCHODOWE DO SEAT LEON 1P1

FILTR PALIWA DO SEAT: KUP JUŻ TERAZ

FILTR PALIWA DO SEAT LEON 1P1: NAJLEPSZE OKAZJE I OFERTY

WYŁĄCZENIE ODPOWIEDZIALNOŚCI:

Dokument zawiera jedynie zalecenia ogólne, które mogą okazać się pomocne podczas wykonywania prac naprawczych lub przy wymianie części. AUTODOC nie ponosi odpowiedzialności za szkody z tytułu utraconych korzyści, uszczerbku na zdrowiu bądź z tytułu szkody na mieniu, które powstały podczas naprawy lub wymiany części bądź w skutek nieprawidłowego użytkowania lub błędnej interpretacji udostępnionych informacji.

AUTODOC nie ponosi odpowiedzialności za ewentualne błędy i nieścisłości zawarte w tym przewodniku. Niniejsze informacje mają jedynie charakter informacyjny i nie zastępują wskazówek specjalisty.

AUTODOC nie ponosi odpowiedzialności za korzystanie ze sprzętu, narzędzi lub części samochodowych w sposób nieprawidłowy lub zagrażający zdrowiu. AUTODOC zaleca zachowanie ostrożności i przestrzeganie zasad bezpieczeństwa podczas wykonywania prac naprawczych lub wymiany części. Prosimy mieć na uwadze, że części samochodowe niskiej jakości nie będą w stanie zapewnić stosownego bezpieczeństwa w ruchu drogowym.

© Copyright 2023 Wszelkie treści – w tym teksty, zdjęcia i grafiki – chronione są prawami autorskimi. Wszelkie prawa – w szczególności prawa do kopiowania, rozpowszechniania, edytowania i tłumaczenia – stanowią własność AUTODOC SE.