



Jak wymienić
amortyzator tył w **Seat**
Leon 1P1 - poradnik
naprawy

FILMIK INSTRUKTAŻOWY (TUTORIAL)



Ważne!

Procedura wymiany może być stosowana dla:

SEAT Alhambra (710, 711) 1.4 TSI, SEAT Alhambra (710, 711) 2.0 TDI, SEAT Leon Hatchback (1P1) 1.6 TDI, SEAT Alhambra (710, 711) 2.0 TSI, SEAT Alhambra (710, 711) 2.0 TDI 4Drive, SEAT Altea (5P1) 1.6, SEAT Altea (5P1) 2.0 FSI, SEAT Altea (5P1) 1.9 TDI, SEAT Altea (5P1) 2.0 TDI 16V, SEAT Toledo III (5P2) 1.6, SEAT Toledo III (5P2) 2.0 FSI, SEAT Toledo III (5P2) 1.9 TDI, SEAT Toledo III (5P2) 2.0 TDI 16V, SEAT Altea (5P1) 2.0 TDI, SEAT Leon Hatchback (1P1) 1.6, (+ 43)

Kolejne kroki mogą się różnić w zależności od konstrukcji samochodu.

**WYMIANA: AMORTYZATORÓW – SEAT LEON 1P1.
NARZĘDZIA, KTÓRYCH MOŻESZ POTRZEBOWAĆ:**



- Szczotka druciana
- Sprej WD-40
- Smar ceramiczny
- Środek do czyszczenia hamulców
- Smar na bazie miedzi
- Klucz dynamometryczny
- Klucz płasko-oczkowy o numerze 21
- Nasadka o numerze 16
- Nasadka o numerze 17
- Nasadka do amortyzatorów DD o numerze 5,2
- Nasadka do amortyzatorów DD o numerze 6
- Klucz nasadowy do kół o numerze 17
- Klucz grzechotkowy
- Imadło
- łom
- Podnośnik hydrauliczny do skrzyni biegów
- Klin pod koło

KUP NARZĘDZIA

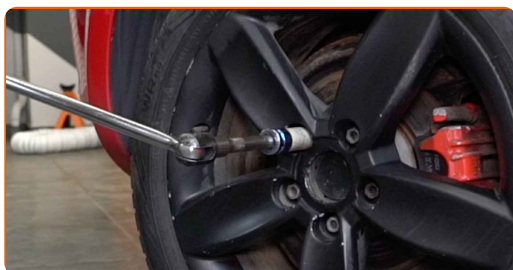
Wymiana: amortyzatorów – Seat Leon 1P1. Eksperti z AUTODOC zalecają:

- Obydwa amortyzatory tylnego zawieszenia powinno wymieniać się jednocześnie.
- Procedura wymiany jest taka sama dla lewych i prawych amortyzatorów tylnego zawieszenia.
- Uwaga: wszystkie prace na samochodzie – Seat Leon 1P1 – powinny być wykonywane przy zgaszonym silniku.

WYMIANĘ NALEŻY PRZEPROWADZAĆ W TEJ KOLEJNOŚCI:

1 Zabezpiecz koła klinami.

2 Poluzuj śruby mocujące koło. Skorzystaj z nasadki udarowe do kół #17.



3 Podnieś samochód.

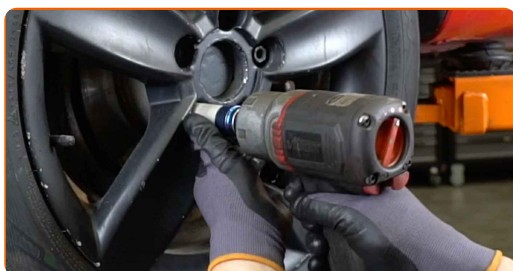


AUTODOC poleca:

- Jeśli używasz podnośnika, upewnij się, że stoi on na płaskiej powierzchni bez żadnych nierówności.
- Pamiętaj, aby dodatkowo zabezpieczyć samochód za pomocą podpór.

4

Odkręć śruby koła.

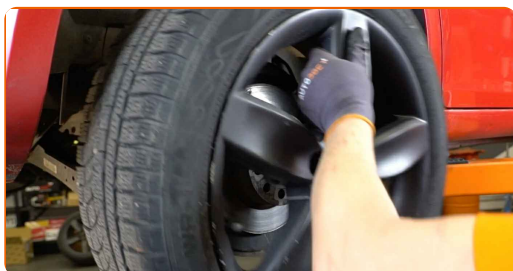


AUTODOC poleca:

- Ostrzeżenie! Aby uniknąć obrażeń, przytrzymaj koło podczas odkręcania śrub mocujących. Seat Leon 1P1

5

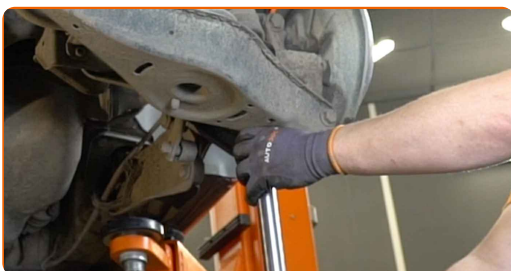
Ściągnij koło.



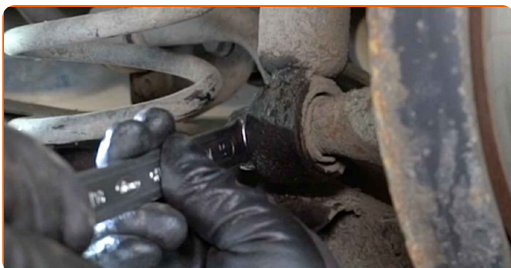
6 Wyczyść dolne mocowanie amortyzatora. Użyj drucianej szczotki. Skorzystaj ze spreju WD-40.



7 Podeprzyj wahacz poprzeczny. Użyj podnośnika hydraulicznego do skrzyni biegów.



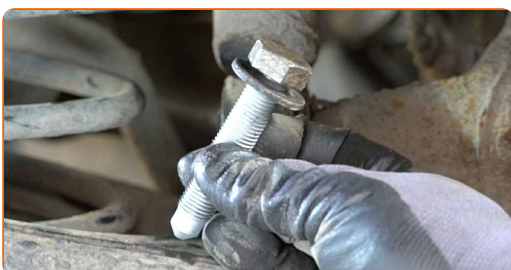
8 Odkręć dolny zaczepek amortyzatora. Skorzystaj z klucza oczkowego o numerze 21.



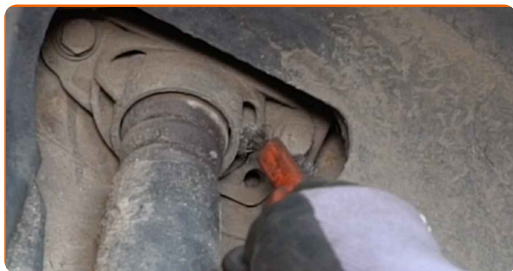
AUTODOC poleca:

- Seat Leon 1P1 – Aby uniknąć obrażeń, przytrzymaj amortyzator podczas odkręcania śrub mocujących.

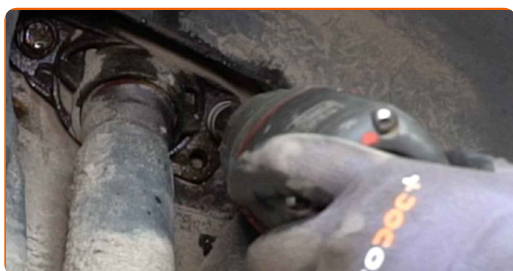
9 Odkręć śrubę mocującą.



10 Oczyszczyć mocowania górnego mocowania amortyzatora. Użyć drucianej szczotki. Skorzystaj ze spreju WD-40.



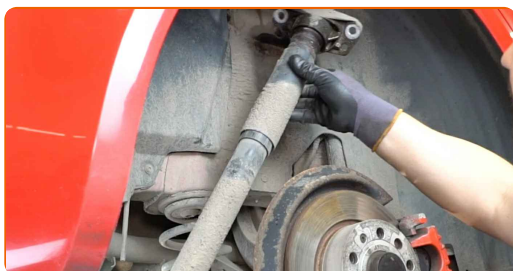
11 Odkręć śruby mocowania amortyzatora. Skorzystaj z nasadki o numerze #16. Skorzystaj z klucza grzechotkowego.



AUTODOC poleca:

- Ażeby uniknąć kontuzji, podtrzymaj amortyzator przy odkręcaniu śrub mocujących.

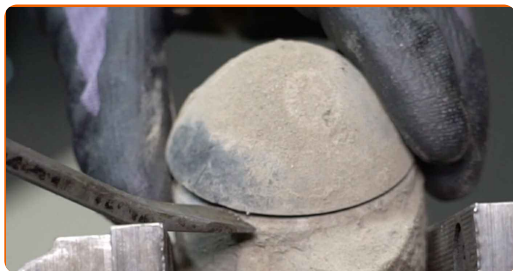
12 Zdemontuj amortyzator.



13 Zaciśnij amortyzator w imadle.



14 Zdejmij zaślepkę z mocowania amortyzatora. Użyj łomu.



15 Wyczyść mocowanie tłoka amortyzatora. Użyj drucianej szczotki. Skorzystaj ze spreju WD-40.



16 Wymij mocowanie tłoczyska amortyzatora. Skorzystaj z nasadki o numerze #16. Użyj nasadki do amortyzatorów DDN#5,2. Skorzystaj z klucza grzechotkowego.



17 Zdejmij uchwyt amortyzatora, osłonę oraz odbojnik.



AUTODOC poleca:

- Wymiana: amortyzatorów – Seat Leon 1P1. Dokładnie sprawdź mocowanie, osłonę i odbój amortyzatora. Wymień je w razie potrzeby.

18 Zamontuj uchwyt, osłonę oraz odbojnik na nowych amortyzatorze.



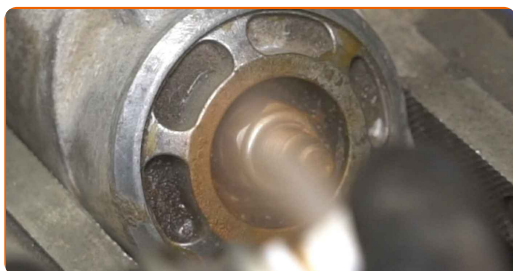
Wymiana: amortyzatorów – Seat Leon 1P1. Podejmij następujące kroki:

- Przed zamontowaniem nowego amortyzatora, powinieneś ręcznie do napompować 3-5 razy.

19 Dokręć nakrętkę tłoczyska amortyzatora. Skorzystaj z nasadki o numerze #17. Użyj nasadki do amortyzatorów DDN[®]6. Skorzystaj z klucza dynamometrycznego. Dokręć do go momentu 25 Nm.



20 Nasmaruj element mocujący pręt amortyzatora. Zastosuj smar miedziany.

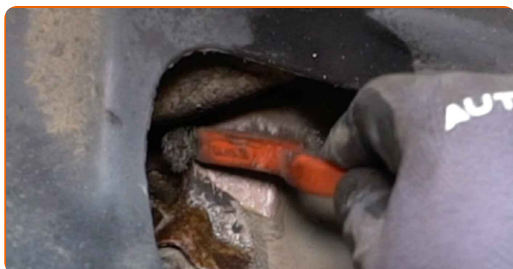


21 Zamontuj płytkę oporową mocowania amortyzatora.

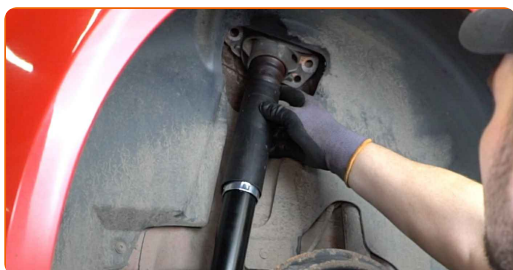


22 Zwolnij imadło i wyciągnij amortyzator.

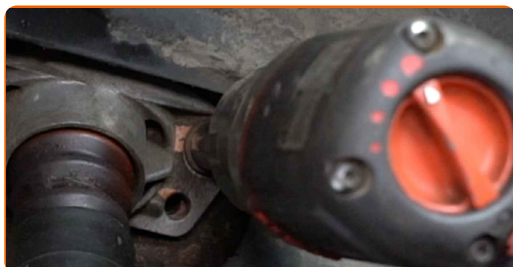
23 Oczyszcz gniazda mocujące amortyzatora. Użyj drucianej szczotki. Skorzystaj ze spreju WD-40.



24 Umieść amortyzator w nadkolu i zabezpiecz go.



25 Wkręć śruby mocowania amortyzatora. Skorzystaj z nasadki o numerze #16. Skorzystaj z klucza grzechotkowego.



AUTODOC poleca:

- Seat Leon 1P1 – Aby uniknąć obrażeń, przytrzymaj amortyzator podczas wkręcania śrub mocujących.

26

Zainstaluj śrubę mocującą.



27

Wkręć dolne mocowanie amortyzatora. Skorzystaj z klucza oczkowego o numerze 21.



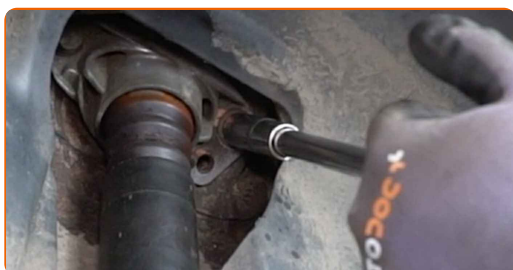
AUTODOC poleca:

- W celu uniknięcia obrażeń podczas wkręcania śrub mocujących należy mocno przytrzymać amortyzator.
- Aby prawidłowo dokręcić elementy mocujące, należy podnieść elementy zawieszenia do pozycji roboczej.

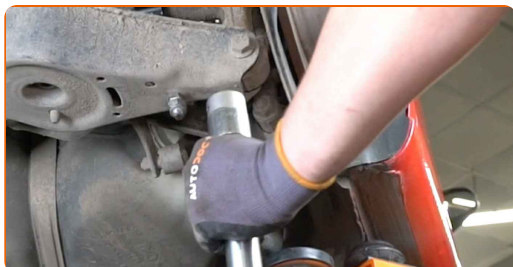
- 28** Dokręć dolne mocowanie amortyzatora. Skorzystaj z klucza oczkowego o numerze 21. Skorzystaj z klucza dynamometrycznego. Dokręć do go momentu 180 Nm.



- 29** Dokręć śruby mocowania amortyzatora. Skorzystaj z nasadki o numerze #16. Skorzystaj z klucza dynamometrycznego. Dokręć do go momentu 50 Nm.+45°



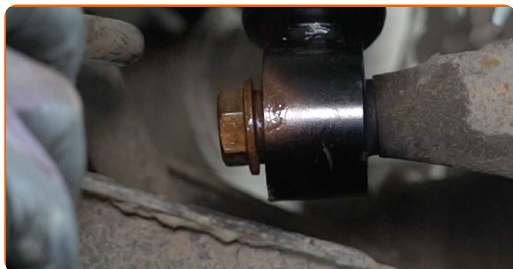
- 30** Wyjmij podparcie spod wahacza poprzecznego.



AUTODOC poleca:

- Wymiana: amortyzatorów – Seat Leon 1P1. Opuść płynnie podnośnik skrzyni biegów, bez gwałtownych ruchów, aby uniknąć uszkodzenia elementów i mechanizmów.

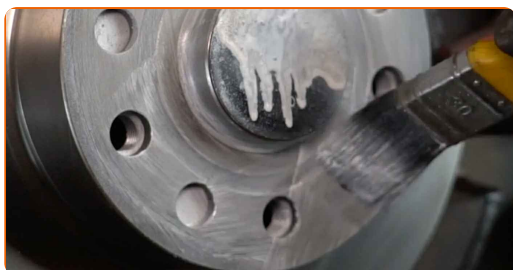
31 Zabezpiecz mocowania amortyzatora. Zastosuj smar miedziany.



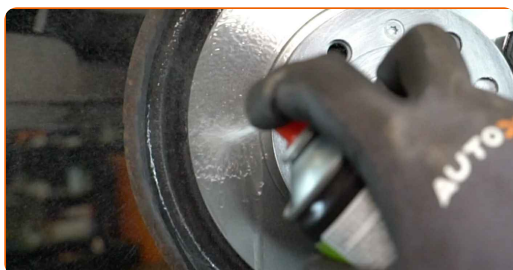
32 Oczyszcz gniazdo mocujące felgi koła. Użyj drucianej szczotki.



33 Nasmaruj powierzchnię, gdzie tarcza hamulcowa styka się z felgą. Użyj smaru ceramicznego.



34 Wyczyść powierzchnię tarczy hamulcowej. Skorzystaj ze środka do czyszczenia hamulców.



AUTODOC poleca:

- Wymiana: amortyzatorów – Seat Leon 1P1. Po rozpyleniu preparatu odczekaj kilka minut.

35 Zainstaluj koło.



AUTODOC poleca:

- Ostrzeżenie! Aby uniknąć obrażeń, przytrzymaj koło podczas wkręcania śrub mocujących. Seat Leon 1P1

36 Wkręć śruby koła. Skorzystaj z nasadki udarowe do kół #17.



37 Spuść samochód i, działając w porządku krzyżowym, zaciągnij bolce mocujące koła. Skorzystaj z nasadki udarowe do kół #17. Skorzystaj z klucza dynamometrycznego. Dokręć do go momentu 110 Nm.



38

Usuń podnośniki oraz kliny.



DOBRA ROBOTA! 

ZOBACZ WIĘCEJ PORADNIKÓW

AUTODOC – NIEDROGIE CZĘŚCI ZAMIENNE WYSOKIEJ JAKOŚCI ONLINE

APLIKACJA MOBILNA AUTODOC: SKORZYSTAJ Z DOSKONAŁYCH
OKAZJI Z JEDNOCZESNYM WGDNYM ROBIENIEM ZAKUPÓW



+ AUTODOC

GET IT ON
Google Play

Download on the
App Store

Download

**OGROMNY WYBÓR CZĘŚCI ZAMIENNYCH DO TWOJEGO
SAMOCHODU**

KUP CZĘŚCI ZAMIENNE DO SEAT

AMORTYZATOR: SZEROKI WYBÓR

WYBIERZ CZĘŚCI SAMOCHODOWE DO SEAT LEON 1P1

AMORTYZATOR DO SEAT: KUP JUŻ TERAZ

AMORTYZATOR DO SEAT LEON 1P1: NAJLEPSZE OKAZJE I OFERTY

ⓘ WYŁĄCZENIE ODPOWIEDZIALNOŚCI:

Dokument zawiera jedynie zalecenia ogólne, które mogą okazać się pomocne podczas wykonywania prac naprawczych lub przy wymianie części. AUTODOC nie ponosi odpowiedzialności za szkody z tytułu utraconych korzyści, uszczerbku na zdrowiu bądź z tytułu szkody na mieniu, które powstały podczas naprawy lub wymiany części bądź w skutek nieprawidłowego użytkowania lub błędnej interpretacji udostępnionych informacji.

AUTODOC nie ponosi odpowiedzialności za ewentualne błędy i nieścisłości zawarte w tym przewodniku. Niniejsze informacje mają jedynie charakter informacyjny i nie zastępują wskazówek specjalisty.

AUTODOC nie ponosi odpowiedzialności za korzystanie ze sprzętu, narzędzi lub części samochodowych w sposób nieprawidłowy lub zagrażający zdrowiu. AUTODOC zaleca zachowanie ostrożności i przestrzeganie zasad bezpieczeństwa podczas wykonywania prac naprawczych lub wymiany części. Prosimy mieć na uwadze, że części samochodowe niskiej jakości nie będą w stanie zapewnić stosownego bezpieczeństwa w ruchu drogowym.

© Copyright 2023 Wszelkie treści – w tym teksty, zdjęcia i grafiki – chronione są prawami autorskimi. Wszelkie prawa – w szczególności prawa do kopiowania, rozpowszechniania, edytowania i tłumaczenia – stanowią własność AUTODOC SE.