



Jak wymienić cylinderek hamulcowy w **VW Lupo 6X1** - poradnik naprawy

## FILMIK INSTRUKTAŻOWY (TUTORIAL)



### Ważne!

Procedura wymiany może być stosowana dla:

VW Polo Hatchback (86C, 80) 1.0, VW Polo Hatchback (86C, 80) 1.1, VW Derby (86C, 80) 1.0, VW Derby (86C, 80) 1.1, VW Derby (86C, 80) 1.3, VW GOLF I (17) 1.5, VW GOLF I (17) 1.6 GTI, VW GOLF I (17) 1.8 GTI, VW GOLF I (17) 1.6 D, VW GOLF I (17) 1.6 TD, VW Jetta Mk1 (16) 1.6 GLI, VW Jetta Mk1 (16) 1.6 D, VW Jetta Mk1 (16) 1.6 TD, VW GOLF II (19E, 1G1) 1.3, VW GOLF II (19E, 1G1) 1.6, (+ 156)

Kolejne kroki mogą się różnić w zależności od konstrukcji samochodu.

**WYMIANA: CYLINDERKA HAMULCOWEGO – VW LUPO 6X1. NARZĘDZIA, KTÓRYCH BĘDZIESZ POTRZEBOWAĆ:**



- Szczotka druciana
- Sprej WD-40
- Smar na bazie miedzi
- Klucz płasko-oczkowy o numerze 7
- Klucz płasko-oczkowy o numerze 11
- Bity typu Torx T30
- Klucz nasadowy do kół o numerze 17
- Klucz grzechotkowy
- Klucz dynamometryczny
- Śrubokręt Płaski
- Śrubokręt krzyżakowy
- Klin pod koło

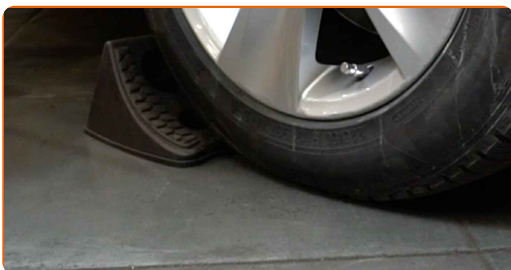
**KUP NARZĘDZIA**

Wymiana: cylinderka hamulcowego – VW Lupo 6X1. Wskazówka od AUTODOC:

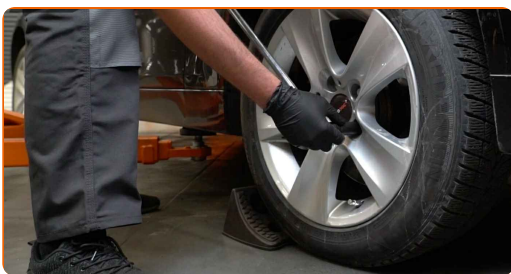
- Wymień cylinderki hamulcowe tylnych hamulców bębnowych parami.
- Procedura wymiany jest identyczna dla prawego i lewego cylinderka hamulcowego tylnych hamulców bębnowych.
- Wszystkie prace powinny być dokonane na zgaszonym silniku.

**WYMIANA: CYLINDERKA HAMULCOWEGO – VW LUPO 6X1. ZALECANA KOLEJNOŚĆ KROKÓW:**

**1** Zabezpiecz koła klinami.



**2** Poluzuj śruby mocujące koło. Skorzystaj z nasadki udarowe do kół #17.



**3** Podejmij tylną część samochodu i zafiksuj na podporach.



4

Odkręć śruby koła.



**AUTODOC poleca:**

- Ostrzeżenie! Aby uniknąć obrażeń, przytrzymaj koło podczas odkręcania śrub mocujących. VW Lupo 6X1

5

Ściągnij koło.



6

Wyczyść śruby mocujące bęben hamulcowy. Użyj drucianej szczotki. Skorzystaj ze spreju WD-40.

7

Odkręć mocowanie bębna hamulcowego. Skorzystaj z wkrętaka krzyżakowego.



8

Zdejmij bęben hamulcowy.



Wymiana: cylinderka hamulcowego – VW Lupo 6X1. Wskazówka od ekspertów z AUTODOC:

- Sprawdź bęben hamulcowy. Z razie potrzeby wymień go.

9

Rozłącz przewód hydrauliczny z części tylnej cylindra koła. Skorzystaj z klucza oczkowego o numerze 11.



Wymiana: cylinderka hamulcowego – VW Lupo 6X1. Wskazówka od AUTODOC:

- Natychmiast podłącz końcówkę przewodu hamulcowego, aby zapobiec wyciekowi płynu i dostania się brudu do układu hydraulicznego.

- 10** Odkręć śrubę mocującą cylinder hamulcowy. Skorzystaj z klucza typu Torx T30. Skorzystaj z klucza grzechotkowego.



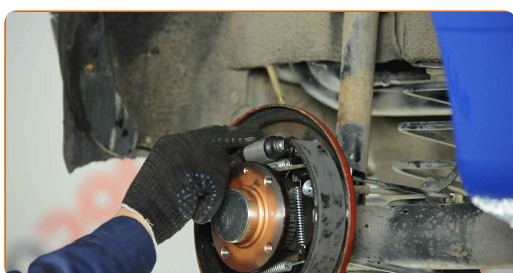
- 11** Wymij cylinder hamulcowy z płytki nośnej. Skorzystaj z wkrętaka płaskiego.



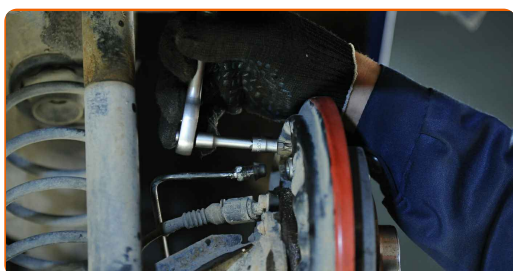
- 12** Wyczyść bęben hamulcowy. Użyj drucianej szczotki. Skorzystaj ze spreju WD-40.

- 13** Oczyszcz przewód hamulcowy w miejscu mocowania oraz śruby mocujące bęben hamulcowy w VW Lupo 6X1.

- 14** Zamontuj nowy cylinder hamulcowy.



- 15** Dokręć śrubę mocującą cylinder hamulcowy. Skorzystaj z klucza typu Torx T30. Skorzystaj z klucza dynamometrycznego. Dokręć do go momentu 8 Nm.



- 16** Połącz przewód hydrauliczny do tylnej części cylindra koła. Skorzystaj z klucza oczkowego o numerze 11. Skorzystaj z klucza dynamometrycznego. Dokręć do go momentu 14 Nm.



- 17** Odpowietrz układ cylindrów hamulcowych. Skorzystaj z klucza oczkowego o numerze 7.



**Wymiana: cylinderka hamulcowego – VW Lupo 6X1. Profesjonaliści zalecają:**

- Upewnij się, że zamontowałeś zaślepkę ochronną na zawór odpowietrzający.

- 18** Wyczyść piastę. Użyj drucianej szczotki. Zabezpiecz powierzchnię kontaktową. Zastosuj smar miedziany.





**19** Zamontuj bęben hamulcowy.



**20** Dokręć elementy mocujące bęben hamulcowy. Skorzystaj z wkrętaka krzyżakowego. Skorzystaj z klucza dynamometrycznego. Dokręć do go momentu 4 Nm.



**21** Oczyszć gniazdo mocujące felgi koła. Użyj drucianej szczotki.

**22** Zabezpiecz powierzchnię, gdzie felga styka się z bębniem hamulcowym. Zastosuj smar miedziany.



**23** Zainstaluj koło.



AUTODOC poleca:

- Ważne! Przytrzymaj koło podczas wkręcania śrub mocujących. VW Lupo 6X1

24

Wkręć śruby koła. Skorzystaj z nasadki udarowe do kół #17.



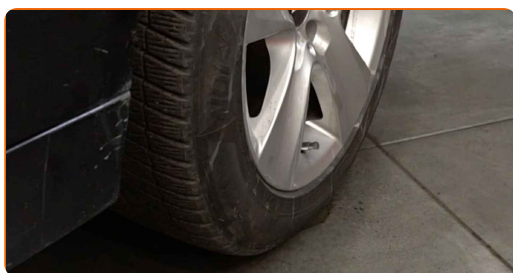
25

Spuść samochód i, działając w porządku krzyżowym, zaciągnij bolce mocujące koła. Skorzystaj z nasadki udarowe do kół #17. Skorzystaj z klucza dynamometrycznego. Dokręć do go momentu 110 Nm.



26

Usuń podnośniki oraz kliny.



## AUTODOC poleca:

- Odpowietrz układ hamulcowy po wymianie cylindra w VW Lupo 6X1.
- Sprawdź poziom płynu hamulcowego w zbiorniku wyrównawczym i przy konieczności dodaj go.
- Przeprowadzając test hamowania podczas jazdy średnią prędkością, VW Lupo 6X1 nie powinien ściągać na jedną stronę.

27

Wyreguluj szczelinę pomiędzy szczękami hamulcowymi a bębniem w VW Lupo 6X1, wciskając 10-15 razy pedał hamulca.

**DOBRA ROBOTA!** **ZOBACZ WIĘCEJ PORADNIKÓW**

## AUTODOC – NIEDROGIE CZĘŚCI ZAMIENNE WYSOKIEJ JAKOŚCI ONLINE

APLIKACJA MOBILNA AUTODOC: SKORZYSTAJ Z DOSKONAŁYCH  
OKAZJI Z JEDNOCZESNYM WGDNYM ROBIENIEM ZAKUPÓW



**+ AUTODOC**

GET IT ON  
**Google Play**

Download on the  
**App Store**

**Download**

**OGROMNY WYBÓR CZĘŚCI ZAMIENNYCH DO TWOJEGO  
SAMOCHODU**

**KUP CZĘŚCI ZAMIENNE DO VW**

**CYLINDEREK HAMULCOWY: SZEROKI WYBÓR**

**WYBIERZ CZĘŚCI SAMOCHODOWE DO VW LUPO 6X1**

**CYLINDEREK HAMULCOWY DO VW: KUP JUŻ TERAZ**

**CYLINDEREK HAMULCOWY DO VW LUPO 6X1: NAJLEPSZE  
OKAZJE I OFERTY**

## **WYŁĄCZENIE ODPOWIEDZIALNOŚCI:**

Dokument zawiera jedynie zalecenia ogólne, które mogą okazać się pomocne podczas wykonywania prac naprawczych lub przy wymianie części. AutoDoc nie ponosi odpowiedzialności za szkody z tytułu utraconych korzyści, uszczerbku na zdrowiu bądź z tytułu szkody na mieniu, które powstały podczas naprawy lub wymiany części bądź w skutek nieprawidłowego użytkowania lub błędnej interpretacji udostępnionych informacji.

AutoDoc nie ponosi odpowiedzialności za ewentualne błędy i nieścisłości zawarte w tym przewodniku. Niniejsze informacje mają jedynie charakter informacyjny i nie zastępują wskazówek specjalisty.

AutoDoc nie ponosi odpowiedzialności za korzystanie ze sprzętu, narzędzi lub części samochodowych w sposób nieprawidłowy lub zagrażający zdrowiu. AutoDoc zaleca zachowanie ostrożności i przestrzeganie zasad bezpieczeństwa podczas wykonywania prac naprawczych lub wymiany części. Prosimy mieć na uwadze, że części samochodowe niskiej jakości nie będą w stanie zapewnić stosownego bezpieczeństwa w ruchu drogowym.

© Copyright 2022 Wszelkie treści – w tym teksty, zdjęcia i grafiki – chronione są prawami autorskimi. Wszelkie prawa – w szczególności prawa do kopiowania, rozpowszechniania, edytowania i tłumaczenia – stanowią własność Autodoc GmbH.