



Jak wymienić oleju
silnikowego i filtra w
MAZDA 626 IV Sedan
(GE) - poradnik naprawy

PODOBNY FILMIK INSTRUKTAŻOWY



Niniejszy film przedstawia procedurę wymiany podobnej części samochodowej w innym pojeździe

 Ważne!

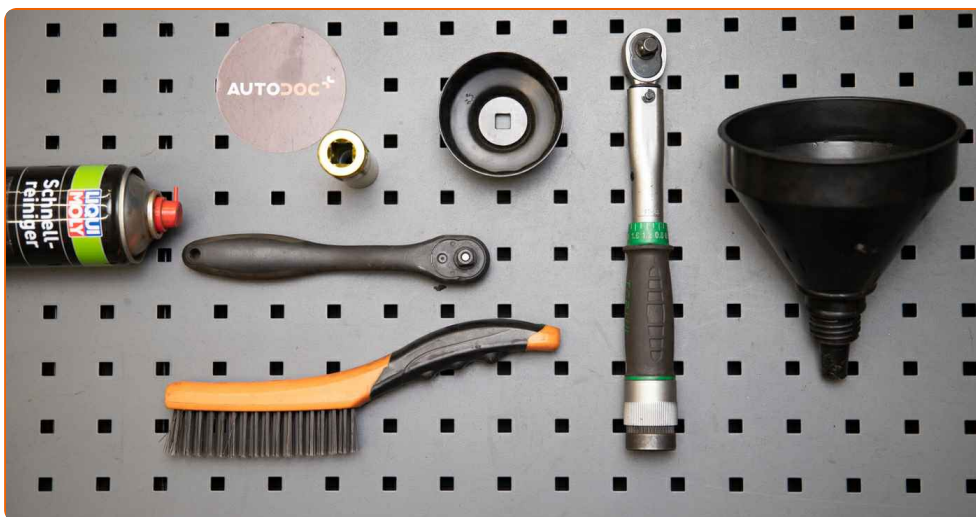
Procedura wymiany może być stosowana dla:

MAZDA 626 IV Sedan (GE) 1.8 i

Kolejne kroki mogą się różnić w zależności od konstrukcji samochodu.

Niniejszy poradnik został stworzony w oparciu o procedurę wymiany podobnej części samochodowej w: MAZDA 3 Sedan (BK) 1.6 (BK12)

WYMIANA: OLEJU I FILTRA – MAZDA 626 IV SEDAN (GE). LISTA NARZĘDZI, KTÓRYCH BĘDZIESZ POTRZEBOWAĆ:



- Uniwersalny spray do czyszczenia
- Nasadka o numerze 19
- Nasadka do filtra oleju 65/14F
- Klucz grzechotkowy
- Klucz dynamometryczny
- Lejek
- Miska na wyciekający olej
- Pokrowiec na błotnik

Kup narzędzia

Wymiana: oleju i filtra – MAZDA 626 IV Sedan (GE). AUTODOC zaleca:

- Wymień filtr oleju podczas każdej wymiany oleju silnikowego.
- Załóż rękawice, aby uniknąć kontaktu z płynem gorącym.
- Uwaga: wszystkie prace na samochodzie – MAZDA 626 IV Sedan (GE) – powinny być wykonywane przy zgaszonym silniku.

WYMIANĘ NALEŻY PRZEPROWADZAĆ W TEJ KOLEJNOŚCI:

- 1 Podnieś samochód przy pomocy podnośnika lub umieść go nad stanowiskiem inspekcyjnym.



Wymiana: oleju i filtra – MAZDA 626 IV Sedan (GE). Eksperti z AUTODOC zalecają:

- Samochód musi znajdować się w położeniu poziomym, jeżeli on jest pod kątem, korek spustowy musi okazać się w najniższym punkcie.
- Wszystkie prace powinny być dokonane na zgaszonym silniku.

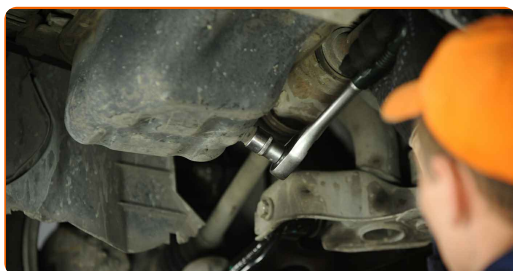
2

Podłóż pod otwór spustowy zbiornik na zużyty olej o pojemności do najmniej 5 litrów.



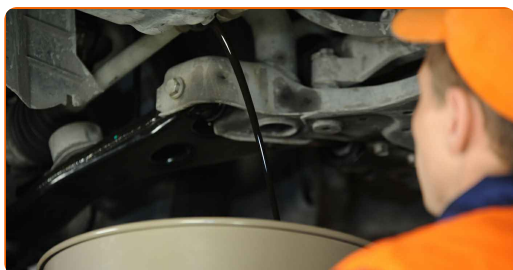
3

Odkręć śrubę spustową. Skorzystaj z nasadki o numerze #19. Skorzystaj z klucza grzechotkowego.



4

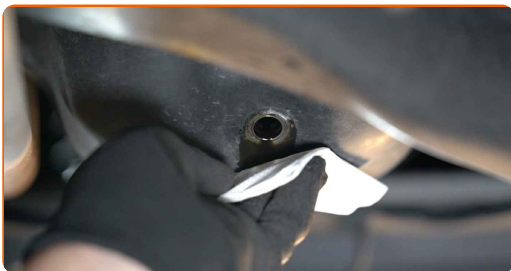
Wylej olej zużyty.



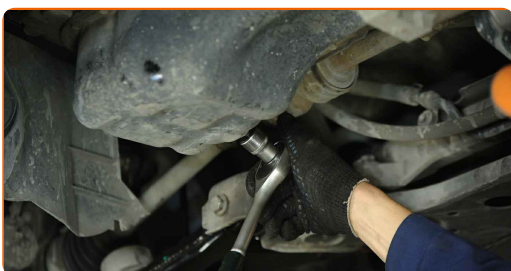
Wymiana: oleju i filtra – MAZDA 626 IV Sedan (GE). Profesjonaliści zalecają:

- Uwaga! Olej może być gorący.
- Poczekaj, aż olej całkowicie wycieknie z otworu spustowego.

5 Oczyszczyć powierzchnię otworu spustowego miski olejowej.



6 Wkręcić nowy korek spustowy i go dobrze dokręcić. Skorzystaj z nasadki o numerze #19. Skorzystaj z klucza dynamometrycznego. Dokręć do go momentu 28 Nm.

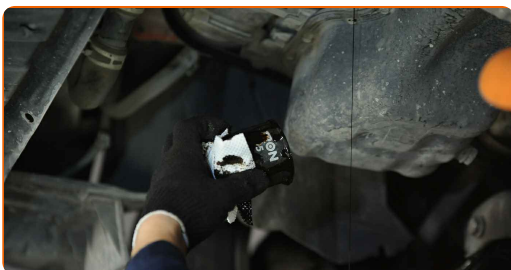


7 Oczyszczyć powierzchnię otworu spustowego miski olejowej. Skorzystaj z uniwersalnego preparatu czyszczącego w aerozolu.

8 Odkręć filtr oleju. Skorzystaj z gniazda 65/14F. Skorzystaj z klucza grzechotkowego.



9 Włóż stary filtr oleju do zbiornika.



10 Wyczyścić gniazdo filtra oleju.

11

Zakręć nowy filtr na jego miejscu. Skorzystaj z gniazda 65/14F. Skorzystaj z klucza grzechotkowego.



12

Obniż samochód.



13

Otwórz maskę.

14

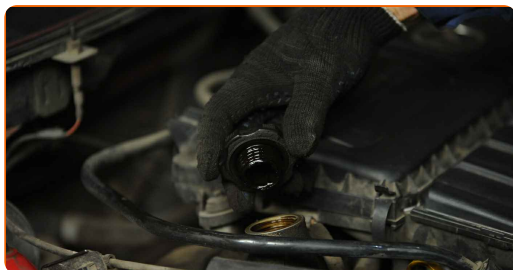
Skorzystaj z osłony chroniącej zderzak w celu zapobiegnięcia uszkodzenia powłoki lakierniczej oraz plastikowych elementów samochodu.

15

Odkręć korek wlewu.

16

Zdejmij zaślepkę od filtra oleju.



17

Wsadź lejek.

18

Wlej do silnika nowy olej w ilości zalecanej przez producenta samochodu.

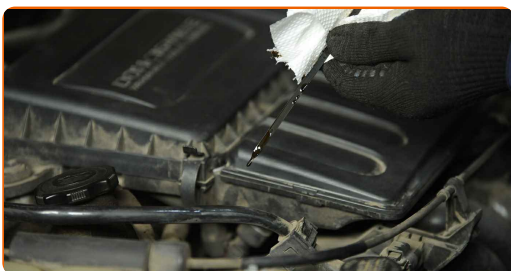


Wymiana: oleju i filtra – MAZDA 626 IV Sedan (GE). Wskazówka:

- Stosuj olej, który jest zalecony przez producenta.

19

Sprawdź poziom oleju przy pomocy bagnetu. W razie potrzeby dolej większą ilość oleju.

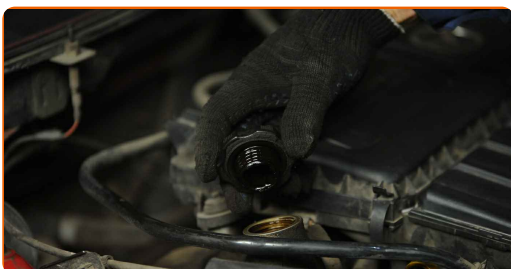


Uwaga!

- Poziom oleju powinien znajdować się pomiędzy znacznikami Min i Max.

20

Zamontuj zaślepkę od filtra oleju.



21

Dokręć korek wlewu.

22

Włącz silnik na kilka minut. Po dezaktywacji kontrolki ostrzegającej o niskim ciśnieniu oleju zgaś silnik.

23

Sprawdź poziom oleju za 5 minut po wyłączeniu silnika, posługując się bagnetem poziomoleju, i przy konieczności dodaj oleju.

Uwaga!

- Poziom oleju powinien znajdować się pomiędzy znacznikami Min i Max.
- Upewnij się, że korek wlewu jest odpowiednio dokręcony.
- Sprawdź gwintowaną śrubę otworu spustowego oraz uszczelkę filtra oleju pod kątem szczelności. W razie potrzeby ostrożnie je dokręć.

24

Zdejmij osłonę chroniącą zderzak.

25

Zamknij maskę.

Wymiana: oleju i filtra – MAZDA 626 IV Sedan (GE). Wskazówka od ekspertów z AUTODOC:

- Prosimy zauważyć, że kontrolka ostrzegająca o niskim ciśnieniu oleju w układzie smarowania może być aktywna przez dłuższy czas niż zwykle. Po kilku sekundach olej wypełni wszystkie kanały, a kontrolka zgaśnie.
- W celu ochrony środowiska przed zanieczyszczeniem upewnij się, że oddałeś zużyte filtry do specjalnych punktów składowania odpadów.

DOBRA ROBOTA! 

ZOBACZ WIĘCEJ PORADNIKÓW

AUTODOC – NIEDROGIE CZĘŚCI ZAMIENNE WYSOKIEJ JAKOŚCI ONLINE

APLIKACJA MOBILNA AUTODOC: SKORZYSTAJ Z DOSKONAŁYCH
OKAZJI Z JEDNOCZESNYM WGDNYM ROBIENIEM ZAKUPÓW



**OGROMNY WYBÓR CZĘŚCI ZAMIENNYCH DO TWOJEGO
SAMOCHODU**

FILTR OLEJU: SZEROKI WYBÓR

(i) WYŁĄCZENIE ODPOWIEDZIALNOŚCI:

Dokument zawiera jedynie zalecenia ogólne, które mogą okazać się pomocne podczas wykonywania prac naprawczych lub przy wymianie części. AUTODOC nie ponosi odpowiedzialności za szkody z tytułu utraconych korzyści, uszczerbku na zdrowiu bądź z tytułu szkody na mieniu, które powstały podczas naprawy lub wymiany części bądź w skutek nieprawidłowego użytkowania lub błędnej interpretacji udostępnionych informacji.

AUTODOC nie ponosi odpowiedzialności za ewentualne błędy i nieścisłości zawarte w tym przewodniku. Niniejsze informacje mają jedynie charakter informacyjny i nie zastępują wskazówek specjalisty.

AUTODOC nie ponosi odpowiedzialności za korzystanie ze sprzętu, narzędzi lub części samochodowych w sposób nieprawidłowy lub zagrażający zdrowiu. AUTODOC zaleca zachowanie ostrożności i przestrzeganie zasad bezpieczeństwa podczas wykonywania prac naprawczych lub wymiany części. Prosimy mieć na uwadze, że części samochodowe niskiej jakości nie będą w stanie zapewnić stosownego bezpieczeństwa w ruchu drogowym.

© Copyright 2023 Wszelkie treści – w tym teksty, zdjęcia i grafiki – chronione są prawami autorskimi. Wszelkie prawa – w szczególności prawa do kopiowania, rozpowszechniania, edytowania i tłumaczenia – stanowią własność AUTODOC SE.