



Jak wymienić filtr paliwa
w **Renault Megane 2** -
poradnik naprawy

FILMIK INSTRUKTAŻOWY (TUTORIAL)** Ważne!**

Procedura wymiany może być stosowana dla:

RENAULT MEGANE III coupe (DZ0/1_) 2.0 TCe, RENAULT MEGANE CC (EZ0/1_) 1.6 16V, RENAULT MEGANE CC (EZ0/1_) 2.0 CVT, RENAULT RAPID nadwozie pełne (F40_, G40_) 1.2, RENAULT CLIO I (B/C57_, 5/357_) 1.2, RENAULT CLIO I (B/C57_, 5/357_) 1.4, RENAULT CLIO I (B/C57_, 5/357_) 1.8 16V, RENAULT CLIO I (B/C57_, 5/357_) 1.8, RENAULT TWINGO I (C06_) 1.2, RENAULT KANGOO Express (FC0/1_) 1.6 16V bivalent, RENAULT LAGUNA I (B56_, 556_) 1.8, RENAULT LAGUNA I (B56_, 556_) 3.0, RENAULT LAGUNA I (B56_, 556_) 2.0, RENAULT CLIO I (B/C57_, 5/357_) 1.8 Rsi, RENAULT LAGUNA I (B56_, 556_) 2.0 16V, (+ 322)

Kolejne kroki mogą się różnić w zależności od konstrukcji samochodu.

WYMIANA: FILTRA PALIWA – RENAULT MEGANE 2.
LISTA NARZĘDZI, KTÓRYCH BĘDZIESZ POTRZEBOWAĆ:



- Szczypce do przewodów paliwowych
- Łom
- Zbiornik na płyn

KUP NARZĘDZIA

Wymiana: filtra paliwa – Renault Megane 2. Wskazówka od ekspertów z AUTODOC:

- Sprawdź, czy wystarczy przestrzeni na wentylację. Opary paliwa są szkodliwe.
- Uwaga: wszystkie prace na samochodzie – Renault Megane 2 – powinny być wykonywane przy zgaszonym silniku.

WYMIANĘ NALEŻY PRZEPROWADZAĆ W TEJ KOLEJNOŚCI:

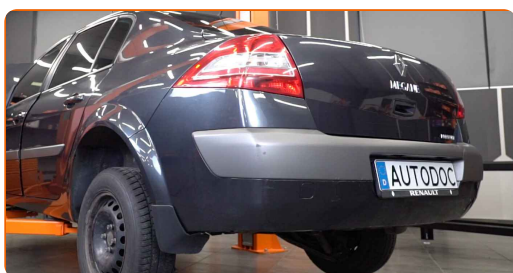
1

Otwórz klapkę wlewu paliwa. Odkręć korek wlewu paliwa.



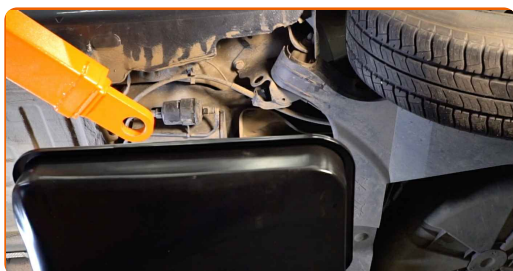
2

Podnieś samochód i ustaw go na podporach.

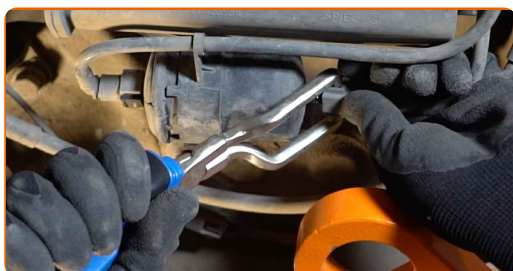


3

Przygotuj zbiornik na płyny.



- 4 Ściśnij zaciski i odłącz przewody paliwowe od obudowy filtra paliwa. Skorzystaj ze szczypiec do przewodów paliwowych.



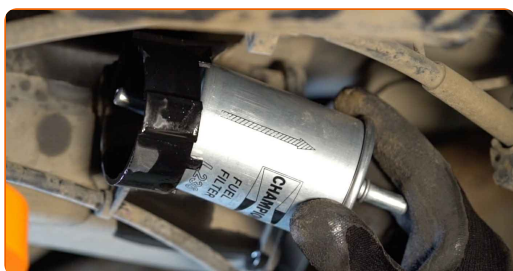
Wymiana: filtra paliwa – Renault Megane 2. Wskazówka od ekspertów z AUTODOC:

- Bądź ostrożny! Paliwo może wyciec z obudowy filtra oraz przewodów.

- 5 Wymij filtr paliwa. Użyj łomu. Włóż stary kartridż filtra do zbiornika.



- 6 Zainstaluj nowy filtr paliwa.



Wymiana: filtra paliwa – Renault Megane 2. Profesjoniści zalecają:

- Pamiętaj, ważne jest nie pomylić miejsca wyjścia i wejścia. Strzałki na filtrze wskazują kierunek potoku paliwa.
- W trakcie instalacji zadbaj o to, aby zapobiec przedostaniu się pyłu i brudu do wnętrza obudowy filtra paliwa.
- Uwaga! Używaj wysokiej jakości filtrów – Renault Megane 2.

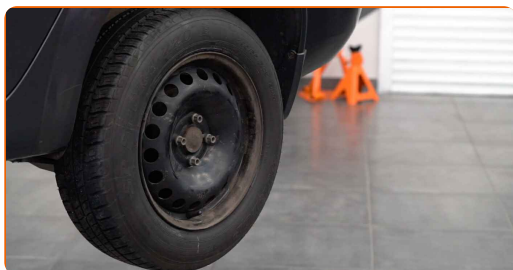
7

Połącz przewody paliwowe z filtrem paliwa i zabezpiecz je klipsami blokującymi.



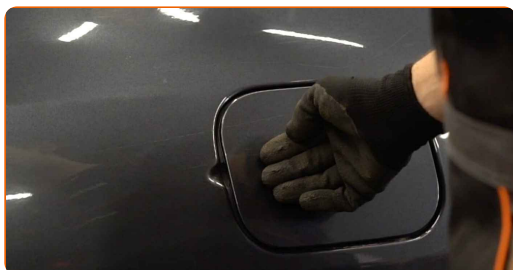
8

Obniż samochód.



9

Zakręć korek wlewu paliwa. Zamknij klapkę wlewu paliwa.

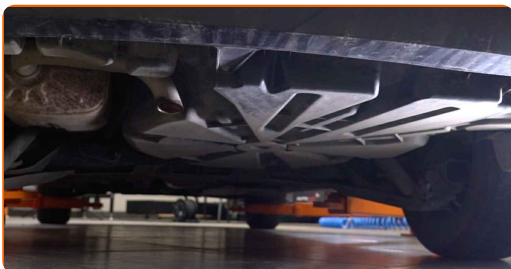


Wymiana: filtra paliwa – Renault Megane 2. Eksperti z AUTODOC zalecają:

- Przed rozpoczęciem jazdy kilkakrotnie włącz i wyłącz zapłon. Należy to zrobić w celu aktywacji pompy paliwowej, aby przepompowywała ona paliwo przez układ paliwowy.

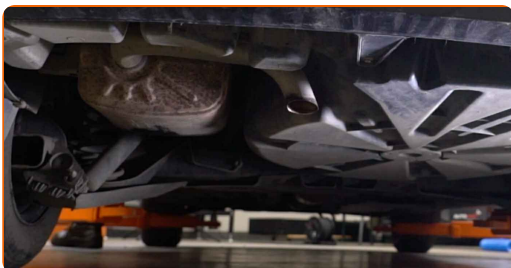
10

Włącz silnik na kilka minut. Jest to niezbędne, aby upewnić się, że części odpowiednio pracują.



11

Zgaś silnik.



Wymiana: filtra paliwa – Renault Megane 2. Wskazówka:

- W celu ochrony środowiska przed zanieczyszczeniem upewnij się, że oddałeś zużyte filtry do specjalnych punktów składowania odpadów.

DOBRA ROBOTA! 

ZOBACZ WIĘCEJ PORADNIKÓW

AUTODOC – NIEDROGIE CZĘŚCI ZAMIENNE WYSOKIEJ JAKOŚCI ONLINE

APLIKACJA MOBILNA AUTODOC: SKORZYSTAJ Z DOSKONAŁYCH
OKAZJI Z JEDNOCZESNYM WGDODNYM ROBIENIEM ZAKUPÓW



+ AUTODOC

GET IT ON
Google Play

Download on the
App Store

Download

**OGROMNY WYBÓR CZĘŚCI ZAMIENNYCH DO TWOJEGO
SAMOCHODU**

KUP CZĘŚCI ZAMIENNE DO RENAULT

FILTR PALIWA: SZEROKI WYBÓR

**WYBIERZ CZĘŚCI SAMOCHODOWE DO RENAULT MEGANE
2**

FILTR PALIWA DO RENAULT: KUP JUŻ TERAZ

**FILTR PALIWA DO RENAULT MEGANE 2: NAJLEPSZE
OKAZJE I OFERTY**

ⓘ WYŁĄCZENIE ODPOWIEDZIALNOŚCI:

Dokument zawiera jedynie zalecenia ogólne, które mogą okazać się pomocne podczas wykonywania prac naprawczych lub przy wymianie części. AUTODOC nie ponosi odpowiedzialności za szkody z tytułu utraconych korzyści, uszczerbku na zdrowiu bądź z tytułu szkody na mieniu, które powstały podczas naprawy lub wymiany części bądź w skutek nieprawidłowego użytkowania lub błędnej interpretacji udostępnionych informacji.

AUTODOC nie ponosi odpowiedzialności za ewentualne błędy i nieścisłości zawarte w tym przewodniku. Niniejsze informacje mają jedynie charakter informacyjny i nie zastępują wskazówek specjalisty.

AUTODOC nie ponosi odpowiedzialności za korzystanie ze sprzętu, narzędzi lub części samochodowych w sposób nieprawidłowy lub zagrażający zdrowiu. AUTODOC zaleca zachowanie ostrożności i przestrzeganie zasad bezpieczeństwa podczas wykonywania prac naprawczych lub wymiany części. Prosimy mieć na uwadze, że części samochodowe niskiej jakości nie będą w stanie zapewnić stosownego bezpieczeństwa w ruchu drogowym.

© Copyright 2023 Wszelkie treści – w tym teksty, zdjęcia i grafiki – chronione są prawami autorskimi. Wszelkie prawa – w szczególności prawa do kopiowania, rozpowszechniania, edytowania i tłumaczenia – stanowią własność AUTODOC SE.