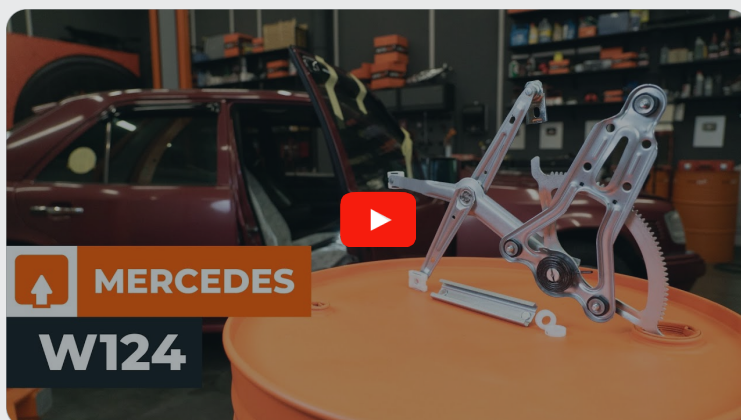




Jak wymienić  
mechanizm podnoszenia  
szyby przód w  
**MERCEDES-BENZ 190**  
**(W201)** - poradnik  
naprawy

## PODOBNY FILMIK INSTRUKTAŻOWY



Niniejszy film przedstawia procedurę wymiany podobnej części samochodowej w innym pojeździe

### **Ważne!**

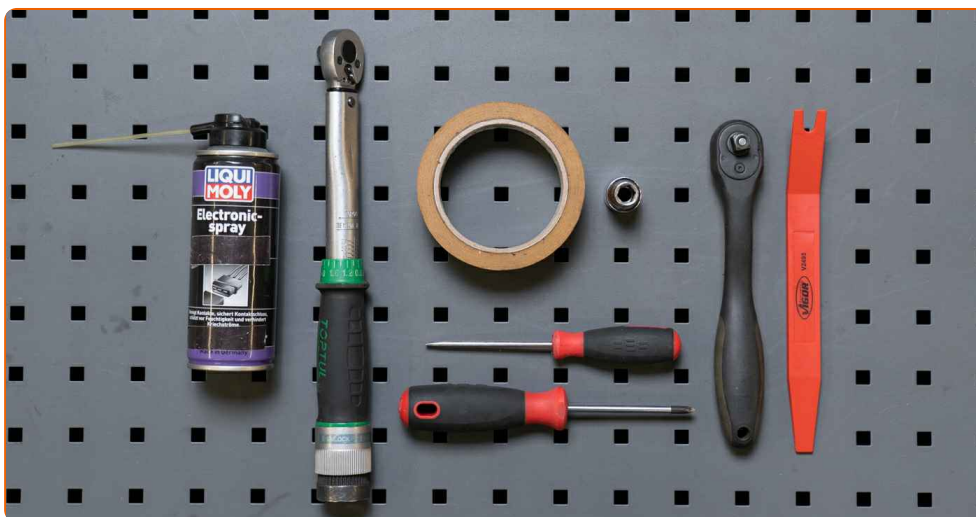
Procedura wymiany może być stosowana dla:

MERCEDES-BENZ 190 (W201) E 1.8 (201.018), MERCEDES-BENZ 190 (W201) 2.0 (201.022), MERCEDES-BENZ 190 (W201) E 2.0 (201.024), MERCEDES-BENZ 190 (W201) 2.0 (201.023), MERCEDES-BENZ 190 (W201) E 2.0, MERCEDES-BENZ 190 (W201) E 2.3-16, MERCEDES-BENZ 190 (W201) E 2.3-16 (201.034), MERCEDES-BENZ 190 (W201) E 2.3, MERCEDES-BENZ 190 (W201) E 2.3 (201.028), MERCEDES-BENZ 190 (W201) E 2.5-16, MERCEDES-BENZ 190 (W201) E 2.6, MERCEDES-BENZ 190 (W201) D 2.0 (201.122), MERCEDES-BENZ 190 (W201) D 2.5 (201.126), MERCEDES-BENZ 190 (W201) Turbo-D 2.5 (201.128), MERCEDES-BENZ 190 (W201) E 2.6 (201.029), (+ 3)

Kolejne kroki mogą się różnić w zależności od konstrukcji samochodu.

Niniejszy poradnik został stworzony w oparciu o procedurę wymiany podobnej części samochodowej w: MERCEDES-BENZ Klasa E Sedan (W124) E 250 D (124.126, 124.129)

**WYMIANA: MECHANIZMU PODNOSZENIA SZYBY –  
MERCEDES-BENZ 190 (W201). LISTA NARZĘDZI,  
KTÓRYCH BĘDZIESZ POTRZEBOWAĆ:**



- Smar dielektryczny
- Taśma malarska
- Klucz dynamometryczny
- Nasadka o numerze 10
- Klucz grzechotkowy
- śrubokręt płaski
- Śrubokręt krzyżakowy
- Plastikowe narzędzie demontujące

**Kup narzędzia**

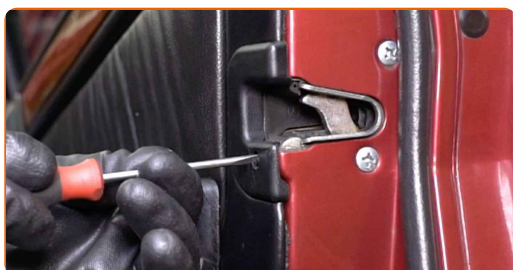
Wymiana: mechanizmu podnoszenia szyby – MERCEDES-BENZ 190 (W201).  
AUTODOC zaleca:

- Wszystkie prace powinny być dokonane na zgaszonym silniku.

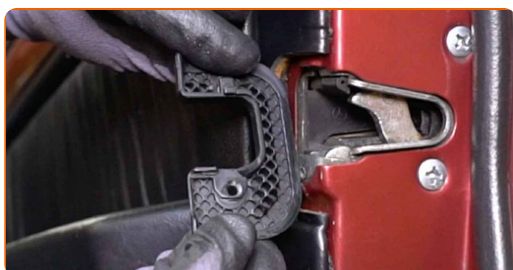
## WYMIANA: MECHANIZMU PODNOSZENIA SZYBY – MERCEDES-BENZ 190 (W201). UŻYJ NASTĘPUJĄCEJ PROCEDURY:

**1** Otwórz drzwi samochodu.

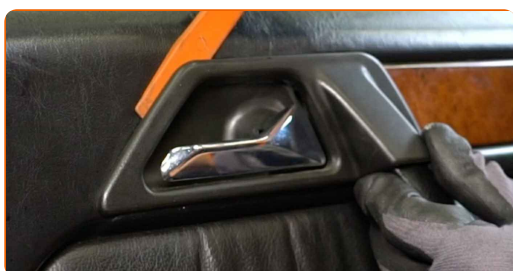
**2** Odkręć element mocujący osłonę zamka drzwi. Skorzystaj z wkrętaka płaskiego.



**3** Zdejmij osłonę zamka drzwi.



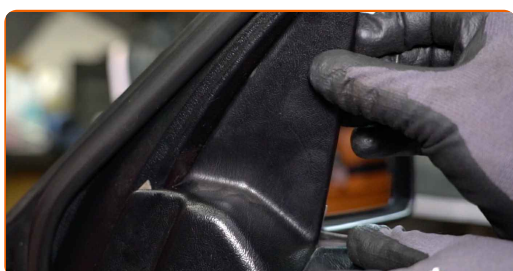
**4** Odłącz osłonę klamki drzwi. Skorzystaj z plastikowego ściągacza do tapicerki.



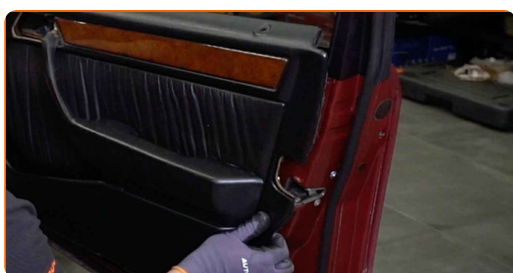
- 5** Odkręć element mocujący boczek drzwi. Skorzystaj z nasadki o numerze #10. Skorzystaj z klucza grzechotkowego.



- 6** Zdejmij osłonę mocowania lusterka bocznego.

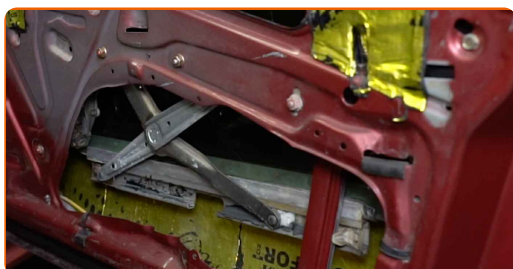


- 7** Odłącz panel tapicerki drzwi.



- 8** Włącz zapłon.

- 9** Opuść szybę.



- 10** Wyłącz zapłon.

**11** Odkręć element mocujący szybę. Skorzystaj z nasadki o numerze #10. Skorzystaj z klucza grzechotkowego.



**12** Unieść nieco szybę i zwolnij ją z podnośnika szyb.



**Wymiana: mechanizmu podnoszenia szyby – MERCEDES-BENZ 190 (W201).  
Wskazówka:**

- Podczas wyjmowania szyby trzymaj ją mocno, aby uniknąć obrażeń.

**13** Podnieś szybę całkowicie do góry i unieruchom ją. Użyj taśmy malarskiej.

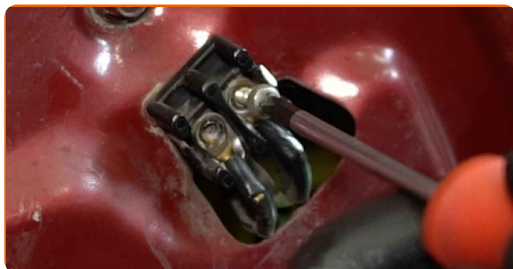


**AUTODOC poleca:**

- Aby uniknąć obrażeń, przytrzymaj szybę podczas podnoszenia.

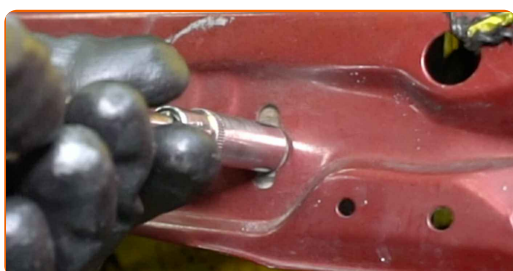
14

Odkręć styki mechanizmu podnoszenia szyb. Skorzystaj z wkrętaka krzyżakowego.



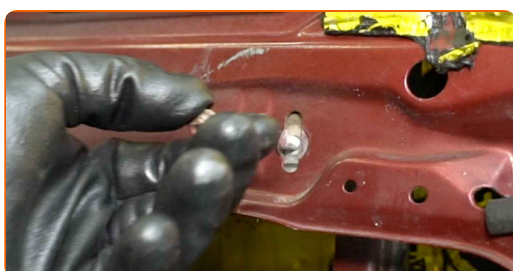
15

Odkręć elementy mocujące mechanizm podnoszenia szyb. Skorzystaj z nasadki o numerze #10. Skorzystaj z klucza grzechotkowego.



16

Usuń śruby mocujące.

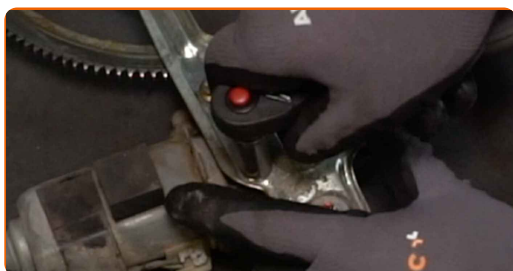


17

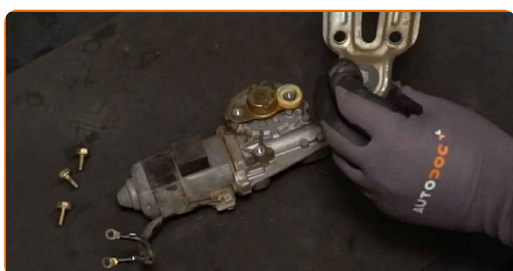
Zdejmij mechanizm podnoszenia szyb.



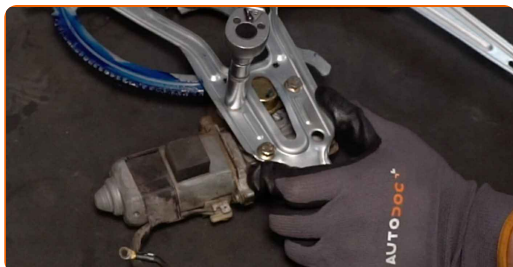
- 18** Odkręć elementy mocujące silniczek szyb elektrycznych. Skorzystaj z nasadki o numerze #10. Skorzystaj z klucza grzechotkowego.



- 19** Wyjmij silniczek szyb elektrycznych.



- 20** Zamontuj i wkręć elementy mocujące silniczek do nowego mechanizmu podnoszenia szyb. Skorzystaj z nasadki o numerze #10. Skorzystaj z klucza dynamometrycznego. Dokręć do go momentu 8 Nm.

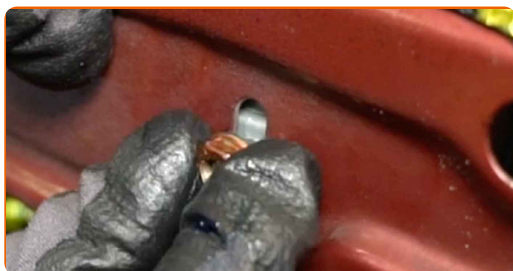


- 21** Zamontuj nowy mechanizm podnoszenia szyb.

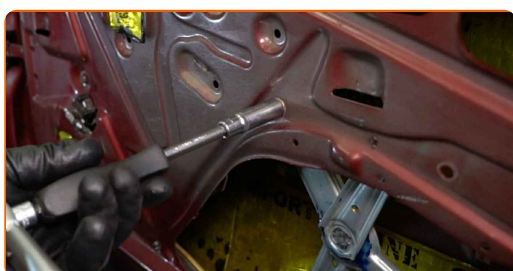




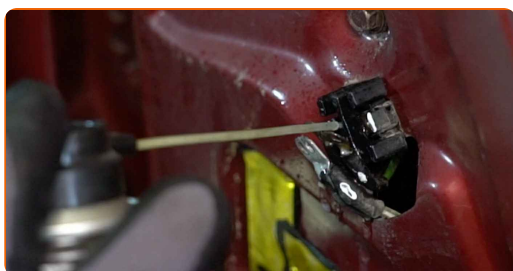
**22** Zamontuj śruby mocujące.



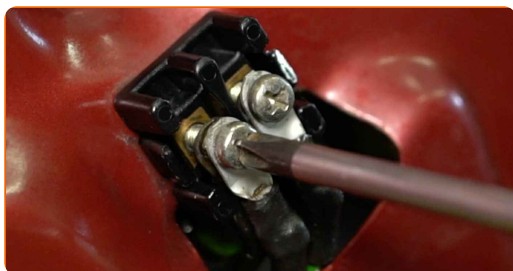
**23** Dokręć elementy mocujące mechanizm podnoszenia szyb. Skorzystaj z nasadki o numerze #10. Skorzystaj z klucza dynamometrycznego. Dokręć do go momentu 8 Nm.



**24** Nasmaruj styki mechanizmu podnoszenia szyb. Skorzystaj ze smaru dielektrycznego.



**25** Wkręć styki mechanizmu podnoszenia szyb. Skorzystaj z wkrętaka krzyżakowego.



26

Odklej taśmę malarską.



27

Opuść szybę i umieść ją w miejscu jej montażu w mechanizmie podnoszenia szyb.

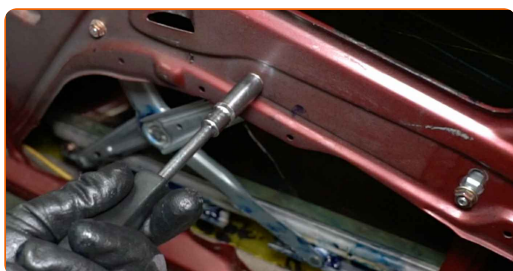


Wymiana: mechanizmu podnoszenia szyby – MERCEDES-BENZ 190 (W201).  
Eksperti z AUTODOC zalecają:

- Aby uniknąć obrażeń, przytrzymaj szybę podczas jej opuszczania.

28

Dokręć element mocujący szybę. Skorzystaj z nasadki o numerze #10. Skorzystaj z klucza dynamometrycznego. Dokręć do go momentu 6 Nm.

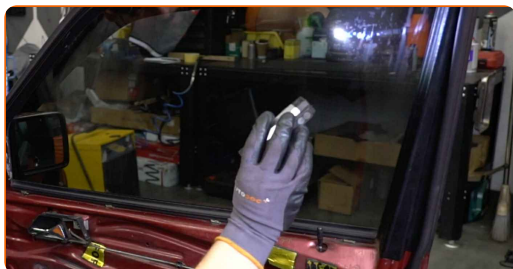


Wymiana: mechanizmu podnoszenia szyby – MERCEDES-BENZ 190 (W201).  
Profesjoniści zalecają:

- Nie dokręcaj zbyt mocno elementu mocującego szybę, aby uniknąć jej uszkodzenia.

**29** Włącz zapłon.

**30** Sprawdź, czy podnośnik szyb działa prawidłowo.

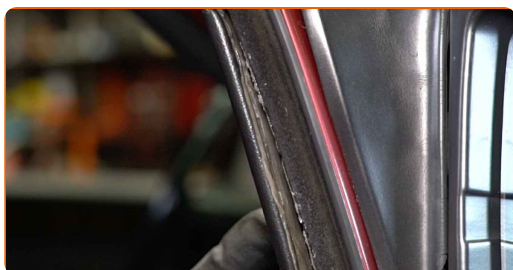


**31** Wyłącz zapłon.

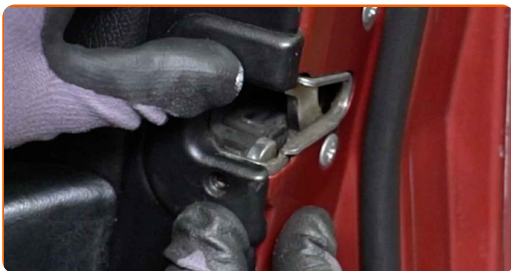
**32** Podłącz z powrotem panel tapicerki drzwi.



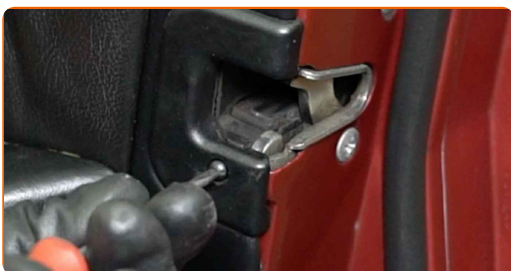
**33** Zamontuj osłonę mocowania lusterka bocznego.



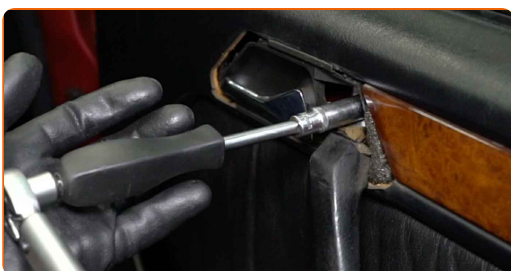
**34** Ponownie zamontuj osłonę zamka drzwi.



**35** Wkręć element mocujący osłonę zamka drzwi. Skorzystaj z wkrętaka płaskiego.



**36** Dokręć element mocujący boczeczek drzwi. Skorzystaj z nasadki o numerze #10. Skorzystaj z klucza dynamometrycznego. Dokręć do go momentu 8 Nm.

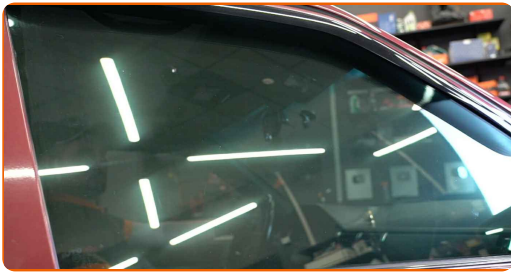


**37** Załóż osłonę klamki drzwi.



38

Zamknij drzwi samochodu.



**DOBRA ROBOTA!** 

**ZOBACZ WIĘCEJ PORADNIKÓW**

## AUTODOC – NIEDROGIE CZĘŚCI ZAMIENNE WYSOKIEJ JAKOŚCI ONLINE

APLIKACJA MOBILNA AUTODOC: SKORZYSTAJ Z DOSKONAŁYCH  
OKAZJI Z JEDNOCZESNYM WGDODNYM ROBIENIEM ZAKUPÓW



**OGROMNY WYBÓR CZĘŚCI ZAMIENNYCH DO TWOJEGO  
SAMOCHODU**

**MECHANIZM PODNOSZENIA SZYBY: SZEROKI WYBÓR**

### **(i) WYŁĄCZENIE ODPOWIEDZIALNOŚCI:**

Dokument zawiera jedynie zalecenia ogólne, które mogą okazać się pomocne podczas wykonywania prac naprawczych lub przy wymianie części. AUTODOC nie ponosi odpowiedzialności za szkody z tytułu utraconych korzyści, uszczerbku na zdrowiu bądź z tytułu szkody na mieniu, które powstały podczas naprawy lub wymiany części bądź w skutek nieprawidłowego użytkowania lub błędnej interpretacji udostępnionych informacji.

AUTODOC nie ponosi odpowiedzialności za ewentualne błędy i nieścisłości zawarte w tym przewodniku. Niniejsze informacje mają jedynie charakter informacyjny i nie zastępują wskazówek specjalisty.

AUTODOC nie ponosi odpowiedzialności za korzystanie ze sprzętu, narzędzi lub części samochodowych w sposób nieprawidłowy lub zagrażający zdrowiu. AUTODOC zaleca zachowanie ostrożności i przestrzeganie zasad bezpieczeństwa podczas wykonywania prac naprawczych lub wymiany części. Prosimy mieć na uwadze, że części samochodowe niskiej jakości nie będą w stanie zapewnić stosownego bezpieczeństwa w ruchu drogowym.

© Copyright 2023 Wszelkie treści – w tym teksty, zdjęcia i grafiki – chronione są prawami autorskimi. Wszelkie prawa – w szczególności prawa do kopiowania, rozpowszechniania, edytowania i tłumaczenia – stanowią własność AUTODOC SE.