



Jak wymienić wahacz
tylny dolny w
MERCEDES-BENZ CLS
Coupe (C218) - poradnik
naprawy

PODOBNY FILMIK INSTRUKTAŻOWY



Niniejszy film przedstawia procedurę wymiany podobnej części samochodowej w innym pojeździe

Ważne!

Procedura wymiany może być stosowana dla:

MERCEDES-BENZ CLS Coupe (C218) CLS 350 (218.359), MERCEDES-BENZ CLS Coupe (C218) CLS 250 CDI / BlueTEC / d (218.303, 218.304), MERCEDES-BENZ CLS Coupe (C218) CLS 350 CDI (218.323), MERCEDES-BENZ CLS Coupe (C218) CLS 63 AMG (218.374), MERCEDES-BENZ CLS Coupe (C218) CLS 500 (218.373), MERCEDES-BENZ CLS Coupe (C218) CLS 500 4-matic (218.391), MERCEDES-BENZ CLS Coupe (C218) CLS 350 CDI 4-matic (218.393), MERCEDES-BENZ CLS Coupe (C218) CLS 63 AMG 4-matic (218.392), MERCEDES-BENZ CLS Coupe (C218) CLS 63 AMG 4-matic (218.376), MERCEDES-BENZ CLS Coupe (C218) CLS 63 AMG (218.375), MERCEDES-BENZ CLS Coupe (C218) CLS 350 BlueTEC (218.326), MERCEDES-BENZ CLS Coupe (C218) CLS 350 BlueTEC 4-matic (218.394), MERCEDES-BENZ CLS Coupe (C218) CLS 220 BlueTEC / d (218.301), MERCEDES-BENZ CLS Coupe (C218) CLS 220 BlueTEC (218.301), MERCEDES-BENZ CLS Coupe (C218) CLS 250 BlueTEC / d 4-matic (218.397), (+ 6)

Kolejne kroki mogą się różnić w zależności od konstrukcji samochodu.

Proszę zwrócić uwagę, że niniejszy poradnik został stworzony na podstawie procedury wymiany danej części samochodowej w samochodzie o podobnej konstrukcji.

Niniejszy poradnik został stworzony w oparciu o procedurę wymiany podobnej części samochodowej w: MERCEDES-BENZ Klasa C Sedan (W204) C 220 CDI (204.008)

**WYMIANA: WAHACZ TYLNY DOLNY – MERCEDES-BENZ
CLS COUPE (C218). NARZĘDZIA, KTÓRYCH MOŻESZ
POTRZEBOWAĆ:**



- Szczotka druciana
- Sprej WD-40
- Środek do czyszczenia hamulców
- Smar ceramiczny
- Smar na bazie miedzi
- Klucz dynamometryczny
- Klucz płasko-oczkowy o numerze 18
- Nasadka o numerze 10
- Nasadka o numerze 18
- Bity typu Torx E10
- Bity typu Torx E14
- Bit nasadowy XZN o numerze 12
- Klucz nasadowy do kół o numerze 17
- Klucz grzechotkowy
- Śrubokręt płaski
- Podnośnik hydrauliczny do skrzyni biegów
- Klin pod koło

Kup narzędzia

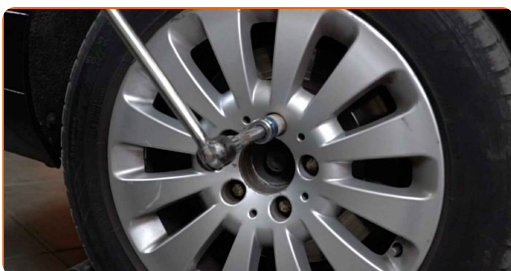
Wymiana: wahacz tylny dolny – MERCEDES-BENZ CLS Coupe (C218).
Wskazówka od AUTODOC:

- Procedura wymiany jest identyczna dla lewych i prawych dolnych wahaczy.
- Uwaga: wszystkie prace na samochodzie – MERCEDES-BENZ CLS Coupe (C218) – powinny być wykonywane przy zgaszonym silniku.

WYMIANĘ NALEŻY PRZEPROWADZAĆ W TEJ KOLEJNOŚCI:

1 Zabezpiecz koła klinami.

2 Poluzuj śruby mocujące koło. Skorzystaj z nasadki udarowe do kół #17.



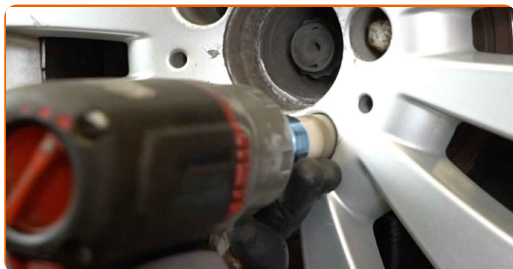
3 Podnieś samochód.

Wymiana: wahacz tylny dolny – MERCEDES-BENZ CLS Coupe (C218). Eksperti z AUTODOC zalecają:

- Jeśli używasz podnośnika, upewnij się, że stoi on na płaskiej powierzchni bez żadnych nierówności.
- Pamiętaj, aby dodatkowo zabezpieczyć samochód za pomocą podpór.

4

Odkręć śruby koła.



AUTODOC poleca:

- Ostrzeżenie! Aby uniknąć obrażeń, przytrzymaj koło podczas odkręcania śrub mocujących. MERCEDES-BENZ CLS Coupe (C218)

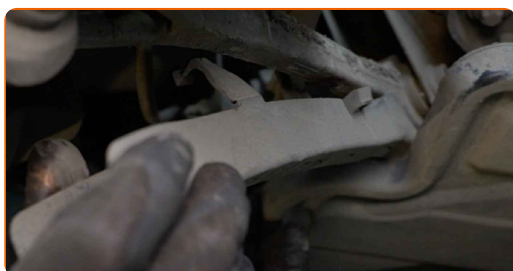
5

Ściągnij koło.



6

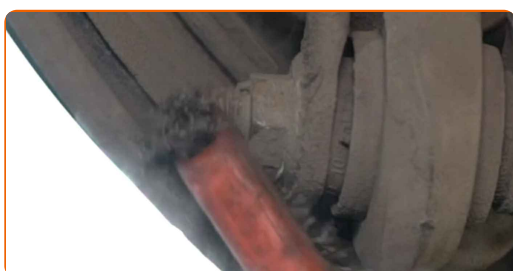
Odkręć elementy mocujące i zdejmij plastikową osłonę wahacza. Skorzystaj z wkrętaka płaskiego.



- 7** Odkręć elementy mocujące plastikową osłonę podwozia. Skorzystaj z nasadki o numerze #10. Skorzystaj z klucza grzechotkowego.



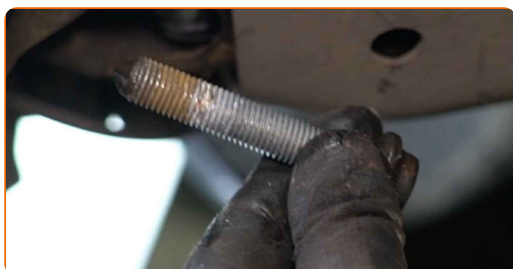
- 8** Oczyszczyć wszystkie łączenia wahacza. Użyj drucianej szczotki. Skorzystaj ze spreju WD-40.



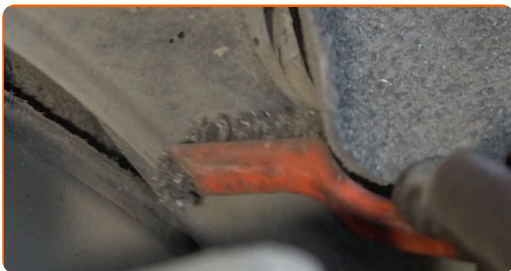
- 9** Odkręć mocowanie łączące wahacz ze zwrotnicą. Skorzystaj z klucza oczkowego o numerze 18. Użyj XZN #12. Skorzystaj z klucza grzechotkowego.



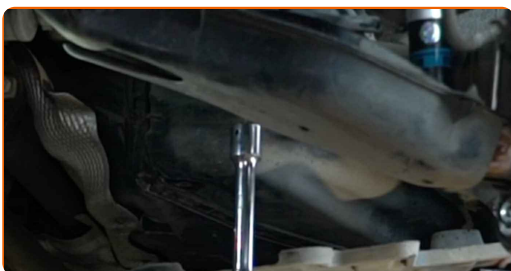
- 10** Odkręć śrubę mocującą.



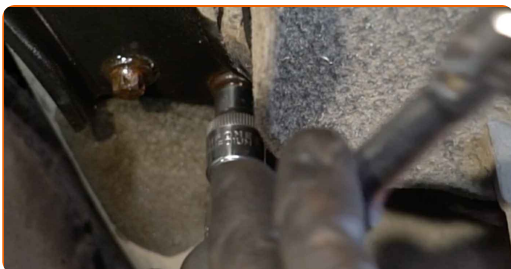
11 Oczyszcz elementy mocujące wspornik ramy pomocniczej. Użyj drucianej szczotki. Skorzystaj ze spreju WD-40.



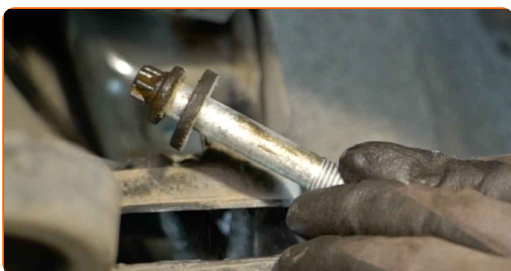
12 Podeprzyj ramę nośną. Użyj podnośnika hydraulicznego do skrzyni biegów.



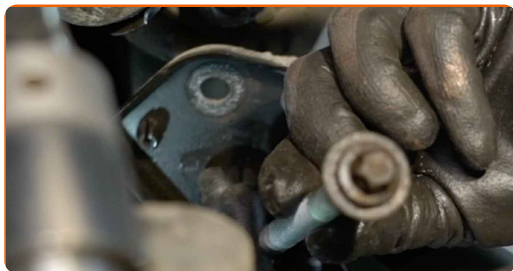
13 Odkręć elementy mocujące wspornik ramy pomocniczej. Jest to konieczne, aby uzyskać dostęp do górnej śruby mocującej wahacz. Skorzystaj z klucza typu Torx E10. Skorzystaj z klucza typu Torx E14. Skorzystaj z klucza grzechotkowego.



14 Usuń śruby mocujące.



15 Zdejmij wspornik ramy pomocniczej.



16 Odkręć mocowanie łączące wahacz z ramą pomocniczą. Skorzystaj z klucza oczkowego o numerze 18. Użyj XZN #12. Skorzystaj z klucza grzechotkowego.



17 Odkręć śrubę mocującą.

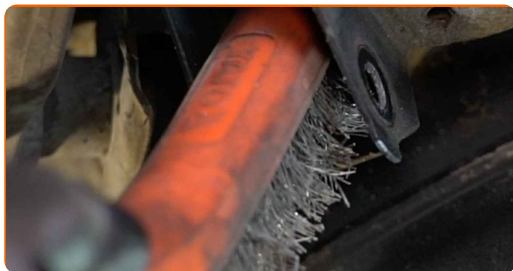


18 Zdejmij dźwignię.



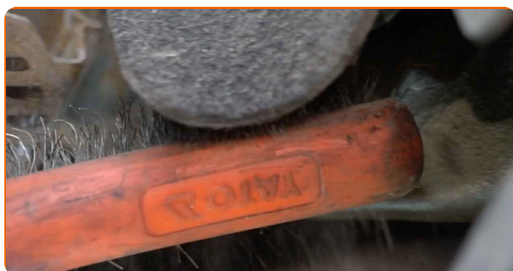
19

Wyczyść gniazda montażowe wahacza. Użyj drucianej szczotki. Skorzystaj ze spreju WD-40.



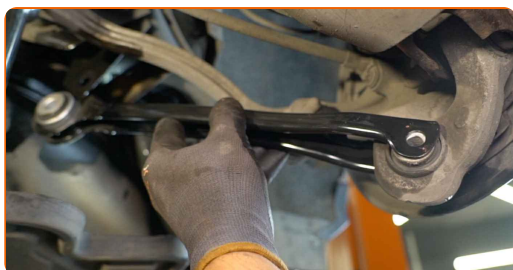
20

Oczyść gniazda mocowania wspornika ramy pomocniczej. Użyj drucianej szczotki. Skorzystaj ze spreju WD-40.



21

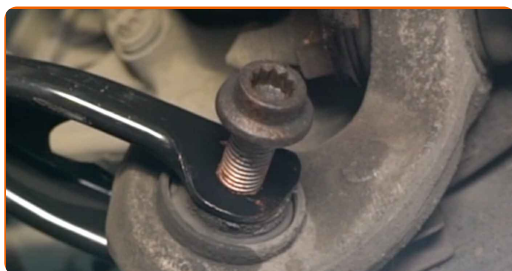
Zainstaluj nową dźwignię.



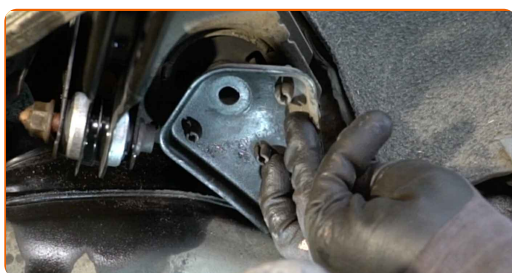
Wymiana: wahacz tylny dolny – MERCEDES-BENZ CLS Coupe (C218).
Profesjoniści zalecają:

- Podczas instalowania stosuj tylko nowe bolce i nakrętki.

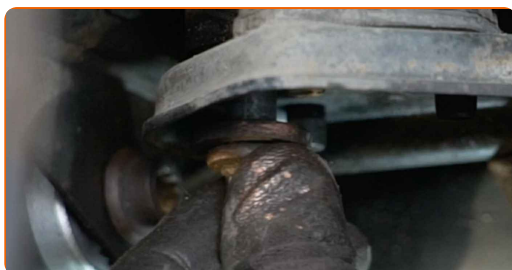
22 Zamontuj śruby mocujące.



23 Zamontuj wspornik ramy pomocniczej.



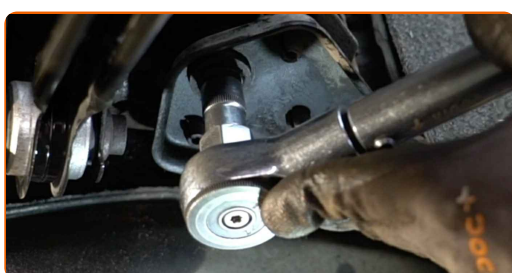
24 Zamontuj śruby mocujące.



25 Dokręć elementy mocujące wspornik ramy pomocniczej. Skorzystaj z klucza typu Torx E10. Skorzystaj z klucza dynamometrycznego. Dokręć do go momentu 28 Nm.

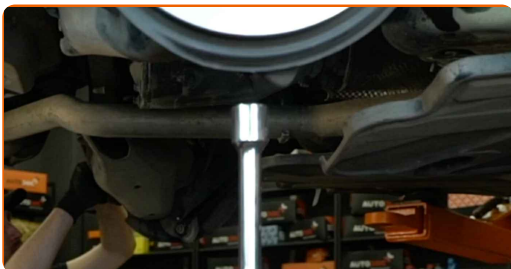


26 Dokręć elementy mocujące wspornik ramy pomocniczej. Skorzystaj z klucza typu Torx E14. Skorzystaj z klucza dynamometrycznego. Dokręć do go momentu 80 Nm.+90°



27

Usuń podparcie spod ramy nośnej.



AUTODOC poleca:

- Wymiana: wahacz tylny dolny – MERCEDES-BENZ CLS Coupe (C218).
Wskazówka:

28

Podprzyj tylną zwrotnicę. Użyj podnośnika hydraulicznego do skrzyni biegów.

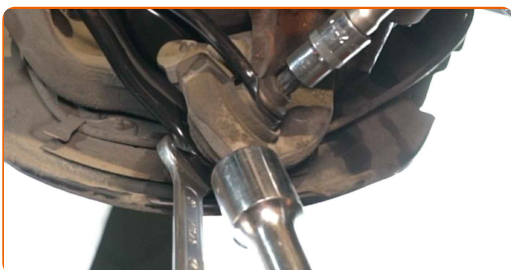


AUTODOC poleca:

- Aby prawidłowo dokręcić elementy mocujące, należy podnieść elementy zawieszenia do pozycji roboczej.

29

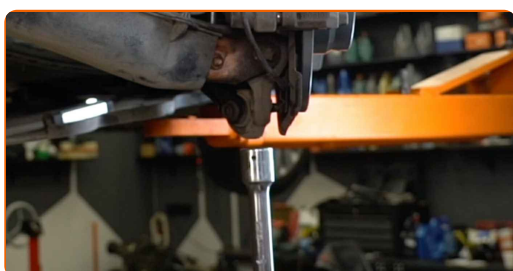
Dokręć mocowanie łączące wahacz ze zwrotnicą. Skorzystaj z klucza oczkowego o numerze 18. Użyj XZN #12. Skorzystaj z klucza dynamometrycznego. Dokręć do go momentu 50 Nm.+90°



- 30** Dokręć mocowanie łączące wahacz poprzeczny z ramą pomocniczą. Skorzystaj z nasadki o numerze #18. Użyj XZN #12. Skorzystaj z klucza dynamometrycznego. Dokręć do go momentu 50 Nm.+90°



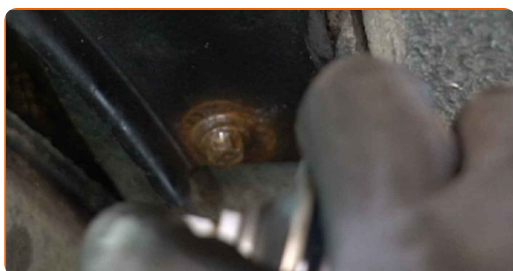
- 31** Wyjmij podparcie spod tylnej zwrotnicy.



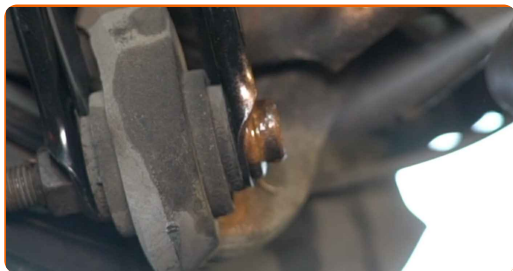
AUTODOC poleca:

- MERCEDES-BENZ CLS Coupe (C218) – Nie opuszczaj gwałtownie podnośnika skrzyni biegów, aby uniknąć uszkodzenia elementów i mechanizmów w samochodzie.

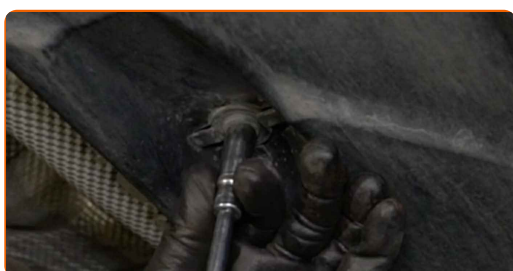
- 32** Nasmaruj elementy mocujące wspornik ramy pomocniczej. Zastosuj smar miedziany.



33 Zabezpiecz wszystkie łączenia wahacza. Zastosuj smar miedziany.

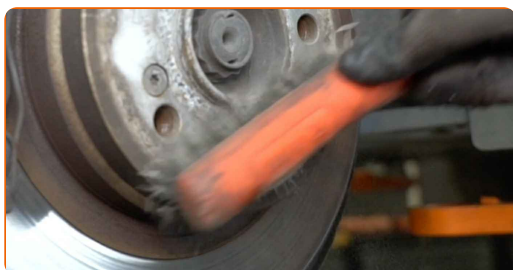


34 Wkręć elementy mocujące plastikową osłonę podwozia. Skorzystaj z nasadki o numerze #10. Skorzystaj z klucza grzechotkowego.



35 Zamontuj plastikową osłonę wahacza.

36 Oczyszć gniazdo mocujące felgi koła. Użyj drucianej szczotki.



37 Nasmaruj powierzchnię, gdzie tarcza hamulcowa styka się z felgą. Użyj smaru ceramicznego.



38

Wyczyść powierzchnię tarczy hamulcowej. Skorzystaj ze środka do czyszczenia hamulców.

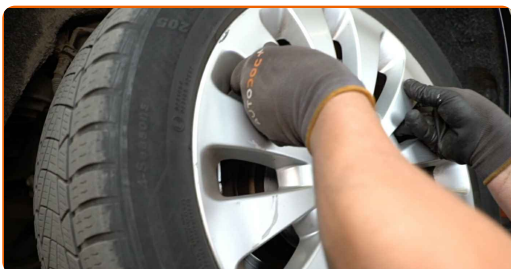


AUTODOC poleca:

- Wymiana: wahacz tylny dolny – MERCEDES-BENZ CLS Coupe (C218). Po rozpyleniu preparatu odczekaj kilka minut.

39

Zainstaluj koło.



AUTODOC poleca:

- Ostrzeżenie! Aby uniknąć obrażeń, przytrzymaj koło podczas wkręcania śrub mocujących. MERCEDES-BENZ CLS Coupe (C218)

40

Wkręć śruby koła. Skorzystaj z nasadki udarowe do kół #17.



41

Spuść samochód i, działając w porządku krzyżowym, zaciągnij bolce mocujące koła. Skorzystaj z nasadki udarowe do kół #17. Skorzystaj z klucza dynamometrycznego. Dokręć do go momentu 130 Nm.



42

Usuń podnośniki oraz kliny.



DOBRA ROBOTA! 

ZOBACZ WIĘCEJ PORADNIKÓW

AUTODOC – NIEDROGIE CZĘŚCI ZAMIENNE WYSOKIEJ JAKOŚCI ONLINE

APLIKACJA MOBILNA AUTODOC: SKORZYSTAJ Z DOSKONAŁYCH
OKAZJI Z JEDNOCZESNYM WGDNYM ROBIENIEM ZAKUPÓW



**OGROMNY WYBÓR CZĘŚCI ZAMIENNYCH DO TWOJEGO
SAMOCHODU**

WAHACZ: SZEROKI WYBÓR

(i) WYŁĄCZENIE ODPOWIEDZIALNOŚCI:

Dokument zawiera jedynie zalecenia ogólne, które mogą okazać się pomocne podczas wykonywania prac naprawczych lub przy wymianie części. AUTODOC nie ponosi odpowiedzialności za szkody z tytułu utraconych korzyści, uszczerbku na zdrowiu bądź z tytułu szkody na mieniu, które powstały podczas naprawy lub wymiany części bądź w skutek nieprawidłowego użytkowania lub błędnej interpretacji udostępnionych informacji.

AUTODOC nie ponosi odpowiedzialności za ewentualne błędy i nieścisłości zawarte w tym przewodniku. Niniejsze informacje mają jedynie charakter informacyjny i nie zastępują wskazówek specjalisty.

AUTODOC nie ponosi odpowiedzialności za korzystanie ze sprzętu, narzędzi lub części samochodowych w sposób nieprawidłowy lub zagrażający zdrowiu. AUTODOC zaleca zachowanie ostrożności i przestrzeganie zasad bezpieczeństwa podczas wykonywania prac naprawczych lub wymiany części. Prosimy mieć na uwadze, że części samochodowe niskiej jakości nie będą w stanie zapewnić stosownego bezpieczeństwa w ruchu drogowym.

© Copyright 2022 Wszelkie treści – w tym teksty, zdjęcia i grafiki – chronione są prawami autorskimi. Wszelkie prawa – w szczególności prawa do kopiowania, rozpowszechniania, edytowania i tłumaczenia – stanowią własność AUTODOC GmbH.