



Jak wymienić oleju  
silnikowego i filtra w  
**MERCEDES-BENZ GL**  
**(X164) V6** - poradnik  
naprawy

## PODOBNY FILMIK INSTRUKTAŻOWY



Niniejszy film przedstawia procedurę wymiany podobnej części samochodowej w innym pojeździe

### Ważne!

Procedura wymiany może być stosowana dla:

MERCEDES-BENZ GL (X164) GL 450 4-matic (164.871), MERCEDES-BENZ GL (X164) GL 500 4-matic (164.886)

Kolejne kroki mogą się różnić w zależności od konstrukcji samochodu.

Niniejszy poradnik został stworzony w oparciu o procedurę wymiany podobnej części samochodowej w: MERCEDES-BENZ Klasa C Sedan (W203) C 240 (203.061)

WYMIANA: OLEJU I FILTRA – MERCEDES-BENZ GL  
(X164) V6. POTRZEBNE NARZĘDZIA:



- Szczotka druciana
- Uniwersalny spray do czyszczenia
- Klucz dynamometryczny
- Klucz płasko-oczkowy o numerze 13
- Nasadka o numerze 8
- Nasadka o numerze 13
- Nasadka do filtra oleju 74/15F
- Klucz grzechotkowy
- Miska na wyciekający olej
- Lejek
- Śrubokręt Płaski
- Ręcznik z mikrofibry
- Pokrowiec na błotnik

**Kup narzędzia**

Wymiana: oleju i filtra – MERCEDES-BENZ GL (X164) V6. Wskazówka od AUTODOC:

- Wymień filtr oleju podczas każdej wymiany oleju silnikowego.
- Podczas instalowania używaj tylko nowych pierścieni uszczelniających.
- Załóż rękawice, aby uniknąć kontaktu z płynem gorącym.
- Uwaga: wszystkie prace na samochodzie – MERCEDES-BENZ GL (X164) V6 – powinny być wykonywane przy zgaszonym silniku.

## WYMIANĘ NALEŻY PRZEPROWADZAĆ W TEJ KOLEJNOŚCI:

- 1 Otwórz maskę.
- 2 Skorzystaj z osłony chroniącej zderzak w celu zapobiegnięcia uszkodzenia powłoki lakierniczej oraz plastikowych elementów samochodu.
- 3 Odkręć korek wlewu.



- 4 Podnieś samochód przy pomocy podnośnika lub umieść go nad stanowiskiem inspekcyjnym.

Wymiana: oleju i filtra – MERCEDES-BENZ GL (X164) V6. Profesjoniści zalecają:

- Samochód musi znajdować się w położeniu poziomym, jeżeli on jest pod kątem, korek spustowy musi okazać się w najniższym punkcie.

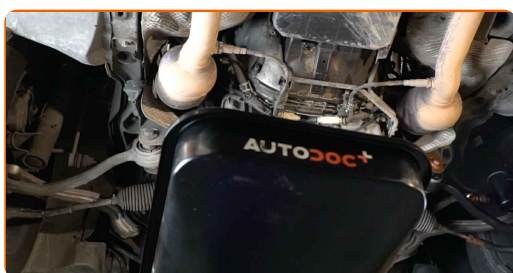
- 5** Zdejmij mocowania niższej osłony miski olejowej. Skorzystaj z nasadki o numerze #8. Skorzystaj z klucza grzechotkowego.



- 6** Zdejmij osłonę miski olejowej.



- 7** Podłóż pod otwór spustowy zbiornik na zużyty olej o pojemności do najmniej 9 litrów.



- 8** Oczyszczyć powierzchnię otworu spustowego miski olejowej. Użyć drucianej szczotki. Skorzystać z uniwersalnego preparatu czyszczącego w aerozolu.



- 9** Odkręcić śrubę spustową. Skorzystać z klucza oczkowego o numerze 13. Skorzystać z nasadki o numerze #13. Skorzystać z klucza grzechotkowego.



- 10** Wylej olej zużyty.



Wymiana: oleju i filtra – MERCEDES-BENZ GL (X164) V6. Wskazówka od AUTODOC:

- Uwaga! Olej może być gorący.
- Poczekaj, aż olej całkowicie wycieknie z otworu spustowego.

**11** Oczyszczyć zaślepkę obudowy filtra oleju.



**12** Odkręć pokrywę obudowy filtra razem z starym materiałem filtrującym. Skorzystaj z gniazda 74/15F. Skorzystaj z klucza grzechotkowego.



**13** Przygotuj zbiornik na stary filtr oleju.

**14** Włóż stary filtr oleju do zbiornika.



**Wymiana: oleju i filtra – MERCEDES-BENZ GL (X164) V6. AUTODOC zaleca:**

- Podsuń zbiornik. Olej zacznie wyciekać z otworu spustowego natychmiast po wyciągnięciu filtra oleju.

**15** Przykryj obudowę filtra oleju ręcznikiem wykonanym z mikrofibry, aby zapobiec przedostaniem się do wnętrza układu brudu i ciał obcych.



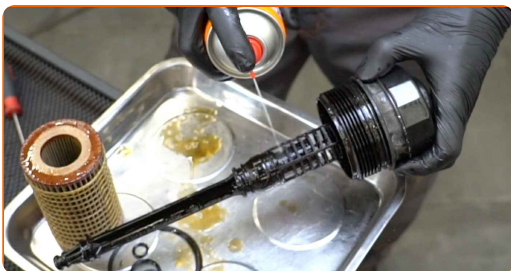
**16** Odłącz filtr oleju z osłony filtra.



**17** Zdejmij stare o-ringi z osłony filtra oleju. Skorzystaj z wkrętaka płaskiego.



**18** Oczyszczyć zaślepkę obudowy filtra oleju. Skorzystaj z uniwersalnego preparatu czyszczącego w aerozolu.



**19** Zamontuj nowe O-ringi i nowy filtr oleju na gniazdach mocujących na osłonie filtra.



**Uwaga!**

- Upewnij się, że prawidłowo zamontowałeś filtr. Nie pomył boków części.



**20** Nasmaruj gumową uszczelkę nowego filtra niewielką ilością świeżego oleju.

**21** Ściągnij ręcznik z mikrofibry z obudowy filtra oleju.

**22** Zamontuj nową osłonę obudowy filtra oleju i dokręć ją. Skorzystaj z gniazda 74/15F. Skorzystaj z klucza dynamometrycznego. Dokręć do go momentu 25 Nm.



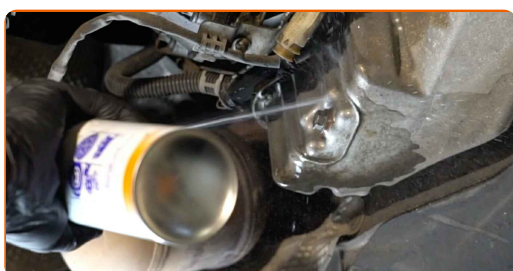
**23** Oczyszcz powierzchnię otworu spustowego miski olejowej.



**24** Wkręć nowy korek spustowy i go dobrze dokręć. Skorzystaj z nasadki o numerze #13. Skorzystaj z klucza dynamometrycznego. Dokręć do go momentu 30 Nm.



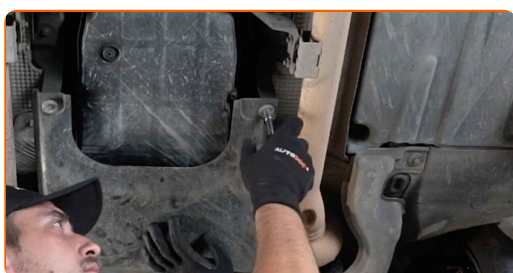
**25** Oczyszcz powierzchnię otworu spustowego miski olejowej. Skorzystaj z uniwersalnego preparatu czyszczącego w aerozolu.



**26** Zamontuj ponownie niższą osłonę miski olejowej.

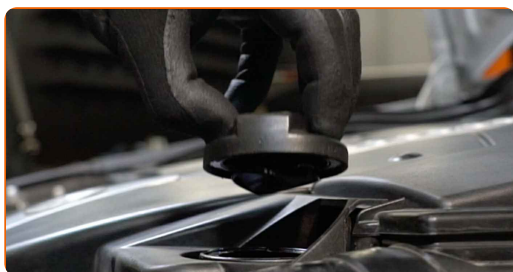


**27** Dokręć mocowania niższej osłony miski olejowej. Skorzystaj z nasadki o numerze #8. Skorzystaj z klucza grzechotkowego.



**28** Obniż samochód.

**29** Zdejmij zaślepkę od filtra oleju.



**30** Wsadź lejek.



31

Wlej olej do silnika przez śrubę wlewową. Wymagana ilość oleju: 8 l.



Wymiana: oleju i filtra – MERCEDES-BENZ GL (X164) V6. Wskazówka:

- Stosuj olej, który jest zalecony przez producenta.

32

Zamontuj zaślepkę od filtra oleju.



33

Dokręć korek wlewu.



34

Włącz zapłon.

35

Sprawdź poziom oleju za pomocą komputera pokładowego. W razie potrzeby dolej większą ilość oleju.

- 36** Włącz silnik na kilka minut. Po dezaktywacji kontrolki ostrzegającej o niskim ciśnieniu oleju zgaś silnik. Wyłącz zapłon.



Wymiana: oleju i filtra – MERCEDES-BENZ GL (X164) V6. Eksperti z AUTODOC zalecają:

- Upewnij się, że korek wlewu jest odpowiednio dokręcony.
- Sprawdź gwintowaną śrubę otworu spustowego oraz uszczelkę filtra oleju pod kątem szczelności. W razie potrzeby ostrożnie je dokręć.

- 37** Zdejmij osłonę chroniącą zderzak.

- 38** Zamknij maskę.

Wymiana: oleju i filtra – MERCEDES-BENZ GL (X164) V6. Wskazówka od AUTODOC:

- Prosimy zauważyć, że kontrolka ostrzegająca o niskim ciśnieniu oleju w układzie smarowania może być aktywna przez dłuższy czas niż zwykle. Po kilku sekundach olej wypełni wszystkie kanały, a kontrolka zgaśnie.
- W celu ochrony środowiska przed zanieczyszczeniem upewnij się, że oddałeś zużyte filtry do specjalnych punktów składowania odpadów.

**DOBRA ROBOTA!** 

**ZOBACZ WIĘCEJ PORADNIKÓW**

## AUTODOC – NIEDROGIE CZĘŚCI ZAMIENNE WYSOKIEJ JAKOŚCI ONLINE

APLIKACJA MOBILNA AUTODOC: SKORZYSTAJ Z DOSKONAŁYCH OKAZJI Z JEDNOCZESNYM WGDODNYM ROBIENIEM ZAKUPÓW



**+ AUTODOC**

GET IT ON  
**Google Play**

Download on the  
**App Store**

**Download**

**OGROMNY WYBÓR CZĘŚCI ZAMIENNYCH DO TWOJEGO SAMOCHODU**

**FILTRY OLEJU: SZEROKI WYBÓR**

### **(i) WYŁĄCZENIE ODPOWIEDZIALNOŚCI:**

Dokument zawiera jedynie zalecenia ogólne, które mogą okazać się pomocne podczas wykonywania prac naprawczych lub przy wymianie części. AUTODOC nie ponosi odpowiedzialności za szkody z tytułu utraconych korzyści, uszczerbku na zdrowiu bądź z tytułu szkody na mieniu, które powstały podczas naprawy lub wymiany części bądź w skutek nieprawidłowego użytkowania lub błędnej interpretacji udostępnionych informacji.

AUTODOC nie ponosi odpowiedzialności za ewentualne błędy i nieścisłości zawarte w tym przewodniku. Niniejsze informacje mają jedynie charakter informacyjny i nie zastępują wskazówek specjalisty.

AUTODOC nie ponosi odpowiedzialności za korzystanie ze sprzętu, narzędzi lub części samochodowych w sposób nieprawidłowy lub zagrażający zdrowiu. AUTODOC zaleca zachowanie ostrożności i przestrzeganie zasad bezpieczeństwa podczas wykonywania prac naprawczych lub wymiany części. Prosimy mieć na uwadze, że części samochodowe niskiej jakości nie będą w stanie zapewnić stosownego bezpieczeństwa w ruchu drogowym.

© Copyright 2022 Wszelkie treści – w tym teksty, zdjęcia i grafiki – chronione są prawami autorskimi. Wszelkie prawa – w szczególności prawa do kopiowania, rozpowszechniania, edytowania i tłumaczenia – stanowią własność AUTODOC GmbH.