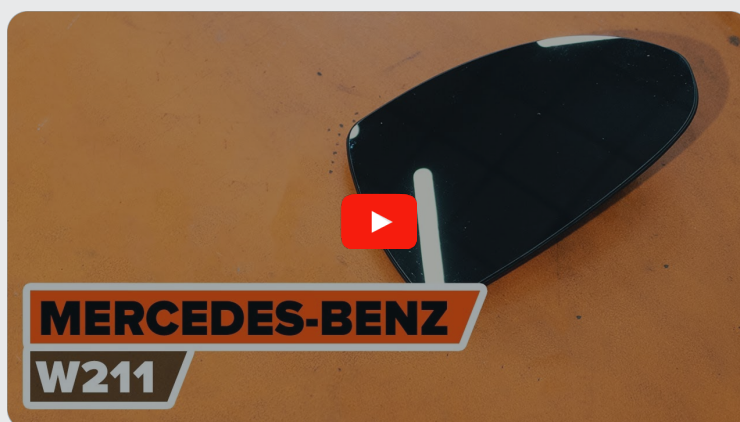




Jak wymienić szkło
lusterka zewnętrznego w
**MERCEDES-BENZ Klasa
C Sedan (W203)** -
poradnik naprawy

PODOBNY FILMIK INSTRUKTAŻOWY



Niniejszy film przedstawia procedurę wymiany podobnej części samochodowej w innym pojeździe

Ważne!

Procedura wymiany może być stosowana dla:

MERCEDES-BENZ Klasa C Sedan (W203) C 180 (203.035), MERCEDES-BENZ Klasa C Sedan (W203) C 200 Kompressor (203.045), MERCEDES-BENZ Klasa C Sedan (W203) C 240 (203.061), MERCEDES-BENZ Klasa C Sedan (W203) C 320 (203.064), MERCEDES-BENZ Klasa C Sedan (W203) C 200 CDI (203.004), MERCEDES-BENZ Klasa C Sedan (W203) C 270 CDI (203.016), MERCEDES-BENZ Klasa C Sedan (W203) C 220 CDI (203.006), MERCEDES-BENZ Klasa C Sedan (W203) C 32 AMG Kompressor (203.065), MERCEDES-BENZ Klasa C Sedan (W203) C 180 Kompressor (203.046), MERCEDES-BENZ Klasa C Sedan (W203) C 200 Kompressor (203.042), MERCEDES-BENZ Klasa C Sedan (W203) C 240 4-matic (203.081), MERCEDES-BENZ Klasa C Sedan (W203) C 320 4-matic (203.084), MERCEDES-BENZ Klasa C Sedan (W203) C 30 CDI AMG (203.018), MERCEDES-BENZ Klasa C Sedan (W203) C 200 CDI (203.007), MERCEDES-BENZ Klasa C Sedan (W203) C 200 CGI Kompressor (203.043), (+ 9)

Kolejne kroki mogą się różnić w zależności od konstrukcji samochodu.

Proszę zwrócić uwagę, że niniejszy poradnik został stworzony na podstawie procedury wymiany danej części samochodowej w samochodzie o podobnej konstrukcji.

Niniejszy poradnik został stworzony w oparciu o procedurę wymiany podobnej części samochodowej w: MERCEDES-BENZ Klasa E Sedan (W211) E 270 CDI (211.016)

WYMIANA: SZKŁO LUSTERKA ZEWNĘTRZNEGO –
MERCEDES-BENZ KLASA C SEDAN (W203). POTRZEBNE
NARZĘDZIA:



- Spray do konserwacji instalacji elektrycznych
- Taśma malarska
- Plastikowe narzędzie demontujące
- Pokrowiec na błotnik
- Śrubokręt Płaski

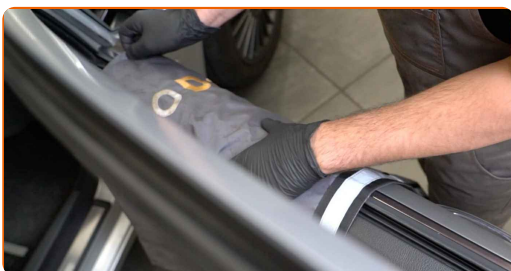
Kup narzędzia

Wymiana: szkło lusterka zewnętrznego – MERCEDES-BENZ Klasa C Sedan (W203). Wskazówka od ekspertów z AUTODOC:

- Procedura wymiany jest identyczna dla prawego i lewego szkła lusterka.
- Ostrzeżenie! Zgaś silnik przed rozpoczęciem jakiegokolwiek pracy – MERCEDES-BENZ Klasa C Sedan (W203).

WYMIANĘ NALEŻY PRZEPROWADZAĆ W TEJ KOLEJNOŚCI:

- 1 Skorzystaj z osłony chroniącej zderzak w celu zapobiegnięcia uszkodzenia powłoki lakierniczej oraz plastikowych elementów samochodu.



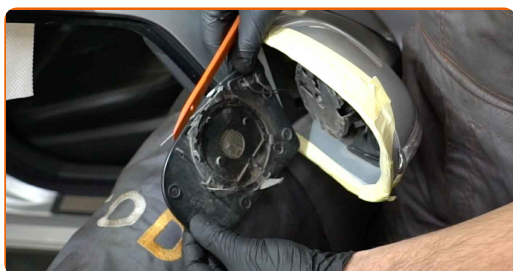
- 2 Użyj taśmy malarskiej, aby nie uszkodzić plastikowych i lakierowanych części samochodu.



- 3 Odchyl szkło lusterka od obudowy.



- 4 Ostrożnie odczep szkło lusterka od jego mocowania. Skorzystaj z plastikowego ściągacza do tapicerki. Skorzystaj z wkrętaka płaskiego.



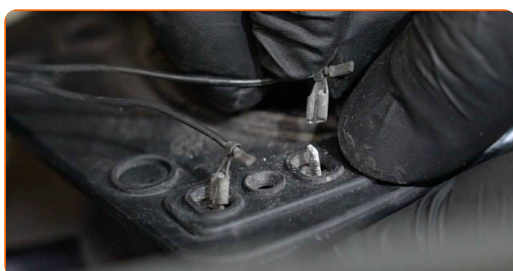
- 5 Wyjmij szkło lusterka. Skorzystaj z wkrętaka płaskiego.



Wymiana: szkło lusterka zewnętrznego – MERCEDES-BENZ Klasa C Sedan (W203). Wskazówka od AUTODOC:

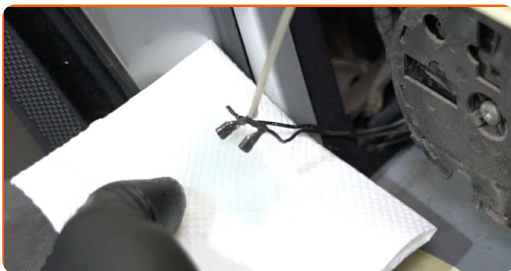
- Podczas demontowania części nie przykładaj zbyt dużej siły. W przeciwnym razie możesz ją uszkodzić.

- 6 Odłącz złącza grzewcze lusterka.



7

Nasmaruj złącza grzewcze lusterka. Skorzystaj ze smaru dielektrycznego.



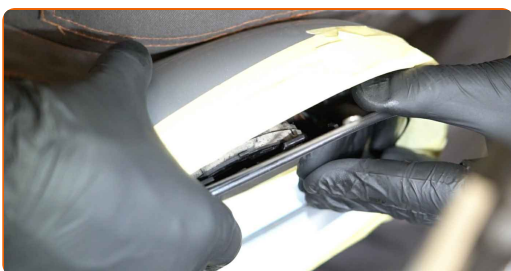
8

Podłącz złącza grzewcze lusterka.



9

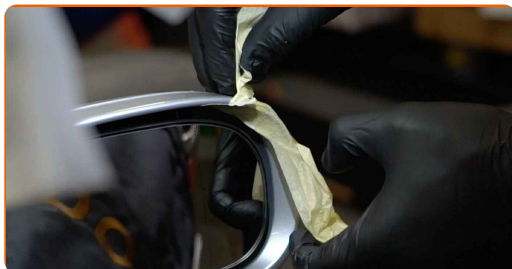
Zamontuj nowe szkło lusterka. Upewnij się, że usłyszysz kliknięcie wskazujące na to, że została umocowana na miejscu.



AUTODOC poleca:

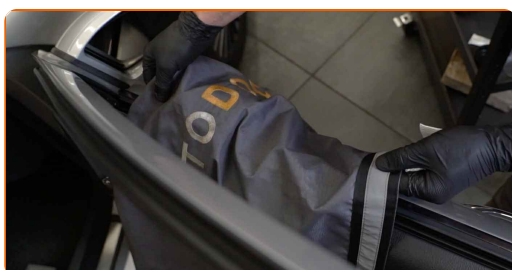
- Wymiana: szkło lusterka zewnętrznego – MERCEDES-BENZ Klasa C Sedan (W203). Aby uniknąć uszkodzenia części podczas montażu, nie używaj nadmiernej siły.
- Upewnij się, że szkło lusterka jest prawidłowo ustawione. Nie powinno wystawać poza zaczepty blokujące na obudowie.

10 Zdejmij taśmę malarską.



11 Wyczyść szkło lusterka.

12 Zdejmij osłonę chroniącą zderzak.



13 Włącz zapłon. Jest to niezbędne, aby upewnić się, że części odpowiednio pracują.



14 Wyłącz zapłon.

DOBRA ROBOTA! 

ZOBACZ WIĘCEJ PORADNIKÓW

AUTODOC – NIEDROGIE CZĘŚCI ZAMIENNE WYSOKIEJ JAKOŚCI ONLINE

APLIKACJA MOBILNA AUTODOC: SKORZYSTAJ Z DOSKONAŁYCH
OKAZJI Z JEDNOCZESNYM WGDNYM ROBIENIEM ZAKUPÓW

**OGROMNY WYBÓR CZĘŚCI ZAMIENNYCH DO TWOJEGO
SAMOCHODU**

SZKŁO LUSTERKA ZEWNĘTRZNEGO: SZEROKI WYBÓR

(i) WYŁĄCZENIE ODPOWIEDZIALNOŚCI:

Dokument zawiera jedynie zalecenia ogólne, które mogą okazać się pomocne podczas wykonywania prac naprawczych lub przy wymianie części. AUTODOC nie ponosi odpowiedzialności za szkody z tytułu utraconych korzyści, uszczerbku na zdrowiu bądź z tytułu szkody na mieniu, które powstały podczas naprawy lub wymiany części bądź w skutek nieprawidłowego użytkowania lub błędnej interpretacji udostępnionych informacji.

AUTODOC nie ponosi odpowiedzialności za ewentualne błędy i nieścisłości zawarte w tym przewodniku. Niniejsze informacje mają jedynie charakter informacyjny i nie zastępują wskazówek specjalisty.

AUTODOC nie ponosi odpowiedzialności za korzystanie ze sprzętu, narzędzi lub części samochodowych w sposób nieprawidłowy lub zagrażający zdrowiu. AUTODOC zaleca zachowanie ostrożności i przestrzeganie zasad bezpieczeństwa podczas wykonywania prac naprawczych lub wymiany części. Prosimy mieć na uwadze, że części samochodowe niskiej jakości nie będą w stanie zapewnić stosownego bezpieczeństwa w ruchu drogowym.

© Copyright 2022 Wszelkie treści – w tym teksty, zdjęcia i grafiki – chronione są prawami autorskimi. Wszelkie prawa – w szczególności prawa do kopiowania, rozpowszechniania, edytowania i tłumaczenia – stanowią własność AUTODOC GmbH.