



Jak wymienić czujnika
temperatury i termostatu
układu chłodzenia w
**MERCEDES-BENZ Klasa
C T-modell (S202) -
poradnik naprawy**

PODOBNY FILMIK INSTRUKTAŻOWY



Niniejszy film przedstawia procedurę wymiany podobnej części samochodowej w innym pojeździe

Ważne!

Procedura wymiany może być stosowana dla:

MERCEDES-BENZ Klasa C T-modell (S202) C 220 T D (202.182), MERCEDES-BENZ Klasa C T-modell (S202) C 200 T D (202.180), MERCEDES-BENZ Klasa C T-modell (S202) C 220 T CDI (202.193)

Kolejne kroki mogą się różnić w zależności od konstrukcji samochodu.

Niniejszy poradnik został stworzony w oparciu o procedurę wymiany podobnej części samochodowej w: MERCEDES-BENZ Klasa E Sedan (W124) E 250 D (124.126, 124.129)

WYMIANA: CZUJNIK TEMPERATURY I TERMOSTAT UKŁADU CHŁODZENIA – MERCEDES-BENZ KLASA C T-MODELL (S202). NARZĘDZIA, KTÓRYCH BĘDZIESZ POTRZEBOWAĆ:



- Szczotka druciana
- Uniwersalny spray do czyszczenia
- Smar dielektryczny
- Klucz dynamometryczny
- Klucz płasko-oczkowy o numerze 10
- Klucz płasko-oczkowy o numerze 19
- Nasadka o numerze 7
- Nasadka o numerze 10
- Nasadka o numerze 22
- Klucz grzechotkowy
- Śrubokręt płaski
- Lejek
- Zbiornik na płyn
- Pokrowiec na błotnik

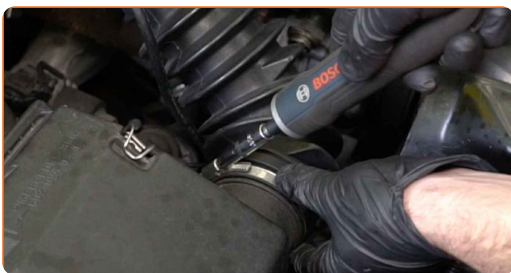
Kup narzędzia

Wymiana: czujnik temperatury i termostat układu chłodzenia – MERCEDES-BENZ Klasa C T-modell (S202). Eksperti z AUTODOC zalecają:

- Sprawdzaj stan płynu chłodniczego przy każdej wymianie termostatu. W razie potrzeby wymień płyn chłodniczy.
- Wszystkie prace powinny być dokonane na zgaszonym silniku.
- Wszystkie prace powinny być dokonane na zgaszonym silniku.

WYMIANA: CZUJNIK TEMPERATURY I TERMOSTAT UKŁADU CHŁODZENIA – MERCEDES-BENZ KLASA C T-MODELL (S202). PODEJMIJ NASTĘPUJĄCE KROKI:

- 1 Odkryj maskę silnika.
- 2 Skorzystaj z osłony chroniącej zderzak w celu zapobiegnięcia uszkodzenia powłoki lakierniczej oraz plastikowych elementów samochodu.
- 3 Poluzuj obejmy przewodu filtra powietrza. Skorzystaj z nasadki o numerze #7. Skorzystaj z klucza grzechotkowego.



- 4 Zdejmij przewód ssący powietrza.



- 5 Zastoń korpus przepustnicy ręcznikiem z mikrofibry, aby zapobiec przedostawaniem się do wnętrza układu pyłu i brudu.



- 6 Odkręć korek zbiornika płynu chłodniczego.



- 7 Podnieś samochód przy pomocy podnośnika lub umieść go nad stanowiskiem inspekcyjnym.

- 8 Przygotuj zbiornik na płyny.



- 9 Odkręć zawór spustowy płynu chłodniczego. Skorzystaj z wkrętaka płaskiego.



10

Spuść płyn chłodzący z silnika.



Wymiana: czujnik temperatury i termostat układu chłodzenia – MERCEDES-BENZ Klasa C T-modell (S202). Wskazówka:

- Wszystkie prace powinny być dokonane na zgaszonym silniku.
- Odczekaj, aż płyn chłodniczy całkowicie wypłynie z otworu spustowego.

11

Odkręć korek spustowy płynu chłodniczego na bloku silnika. Skorzystaj z klucza oczkowego o numerze 19.



12

Spuść płyn chłodzący z silnika.



AUTODOC poleca:

- Wszystkie prace powinny być dokonane na zgaszonym silniku.
- Odczekaj, aż płyn chłodniczy całkowicie wypłynie z otworu spustowego.

13

Wkręć korek spustowy płynu chłodniczego na bloku silnika. Skorzystaj z klucza oczkowego o numerze 19.



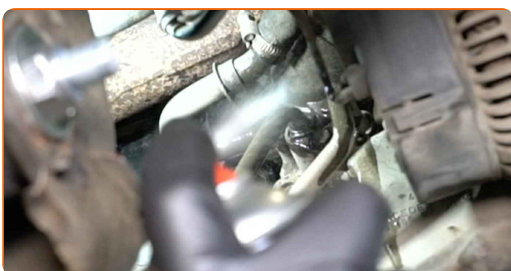
14

Zakręć zawór spustowy płynu chłodniczego. Skorzystaj z wkrętaka płaskiego.

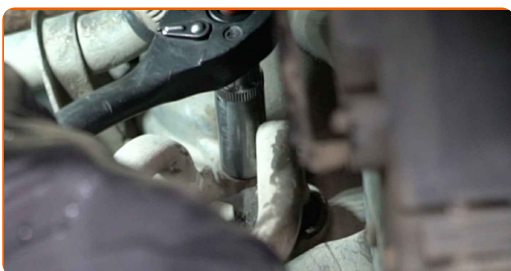


15

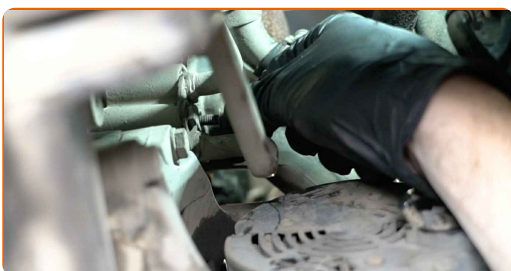
Wyczyść elementy mocujące obudowę termostatu. Użyj drucianej szczotki. Skorzystaj z uniwersalnego preparatu czyszczącego w aerozolu.



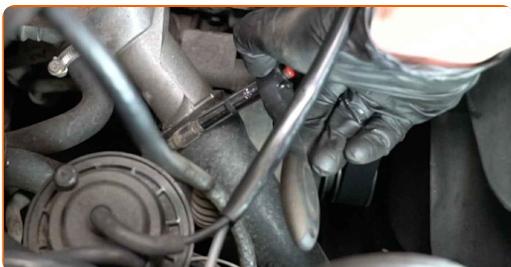
- 16** Odkręć elementy mocujące obudowę termostatu. Skorzystaj z klucza oczkowego o numerze 10. Skorzystaj z nasadki o numerze #10. Skorzystaj z klucza grzechotkowego.



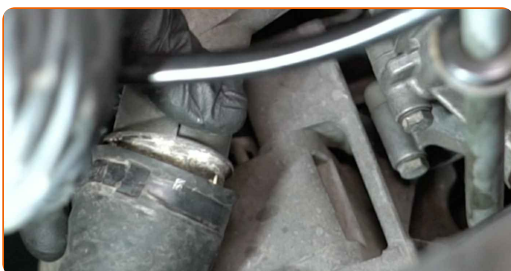
- 17** Usuń śruby mocujące.



- 18** Poluzuj obejmę przewodu płynu chłodniczego. Skorzystaj z nasadki o numerze #7. Skorzystaj z klucza grzechotkowego.



- 19** Odłącz przewód płynu chłodniczego.



Wymiana: czujnik temperatury i termostat układu chłodzenia – MERCEDES-BENZ Klasa C T-modell (S202). AUTODOC zaleca:

- Zachowaj ostrożność! Może dojść do wycieku płynu chłodniczego.

20 Wyjmij termostat wraz z obudową.



21 Wyczyść miejsce mocowania obudowy termostatu. Użyj drucianej szczotki. Skorzystaj z uniwersalnego preparatu czyszczącego w aerozolu.



22 Wyjmij termostat.



23 Wyczyść gniazdo mocowania termostatu. Użyj drucianej szczotki. Skorzystaj z uniwersalnego preparatu czyszczącego w aerozolu.

24 Zamontuj nowy termostat.



25 Zamontuj termostat wraz z obudową.



26 Zamontuj śruby mocujące.



27 Dokręć elementy mocujące obudowę termostatu. Skorzystaj z nasadki o numerze #10. Skorzystaj z klucza dynamometrycznego. Dokręć do go momentu 12 Nm.



28 Podłącz przewód płynu chłodniczego.



29 Zamocuj obejmę przewodu płynu chłodniczego. Skorzystaj z nasadki o numerze #7. Skorzystaj z klucza grzehotkowego.



30

Odłącz wtyczkę czujnika temperatury płynu chłodzącego. Skorzystaj z wkrętaka płaskiego.



31

Wyczyść czujnik temperatury płynu chłodzącego. Użyj drucianej szczotki. Skorzystaj z uniwersalnego preparatu czyszczącego w aerozolu.



32

Odkręć czujnik temperatury płynu chłodzącego. Skorzystaj z nasadki o numerze #22. Skorzystaj z klucza grzechotkowego.



33

Zamontuj nowy czujnik temperatury płynu chłodzącego.



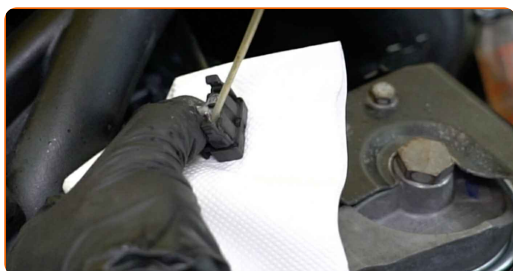
Wymiana: czujnik temperatury i termostat układu chłodzenia – MERCEDES-BENZ Klasa C T-modell (S202). Wskazówka od ekspertów z AUTODOC:

- Podczas montażu czujnika pamiętaj o użyciu nowego pierścienia uszczelniającego.

34 Wkręć i dokręć czujnik temperatury płynu chłodzącego. Skorzystaj z nasadki o numerze #22. Skorzystaj z klucza dynamometrycznego. Dokręć do go momentu 25 Nm.



35 Nasmaruj złącze czujnika temperatury płynu chłodzącego. Skorzystaj ze smaru dielektrycznego.



36 Podłącz wtyczkę czujnika temperatury płynu chłodzącego.



37 Zdejmij ręcznik z mikrofibry z korpusu przepustnicy.



38 Załóż przewód ssący powietrza i przymocuj go.



39 Dokręć obejmy przewodu filtra powietrza. Skorzystaj z nasadki o numerze #7. Skorzystaj z klucza grzechotkowego.



40 Odkręć korek zbiornika płynu chłodniczego.



41 Wsadź lejek.



42 Wlej płyn chłodniczy do zbiornika płynu chłodniczego.



AUTODOC poleca:

- Używaj wyłącznie płynu chłodzącego zalecanego przez producenta.
- Poziom płynu chłodniczego powinien być na poziomie oznaczenia MAX.
- Poczekaj, aż powietrze wydostanie się z układu.

43 Włącz silnik na kilka minut.

Wymiana: czujnik temperatury i termostat układu chłodzenia – MERCEDES-BENZ Klasa C T-modell (S202). Profesjonaliści zalecają:

- Jest to konieczne, aby usunąć resztki powietrza z układu chłodzenia i upewnić się, że komponenty pracują prawidłowo.

44 Zgaś silnik.

45 Załóż korek zbiornika płynu chłodniczego.



46

Wkręć korek zbiornika płynu chłodniczego.

**47**

Zdejmij osłonę chroniącą zderzak.

48

Zamknij maskę.

DOBRA ROBOTA! **ZOBACZ WIĘCEJ PORADNIKÓW**

AUTODOC – NIEDROGIE CZĘŚCI ZAMIENNE WYSOKIEJ JAKOŚCI ONLINE

APLIKACJA MOBILNA AUTODOC: SKORZYSTAJ Z DOSKONAŁYCH OKAZJI Z JEDNOCZESNYM WGDNYM ROBIENIEM ZAKUPÓW



+ AUTODOC

GET IT ON
Google Play

Download on the
App Store

Download

OGROMNY WYBÓR CZĘŚCI ZAMIENNYCH DO TWOJEGO SAMOCHODU

TERMOSTAT UKŁADU CHŁODZENIA: SZEROKI WYBÓR

(i) WYŁĄCZENIE ODPOWIEDZIALNOŚCI:

Dokument zawiera jedynie zalecenia ogólne, które mogą okazać się pomocne podczas wykonywania prac naprawczych lub przy wymianie części. AUTODOC nie ponosi odpowiedzialności za szkody z tytułu utraconych korzyści, uszczerbku na zdrowiu bądź z tytułu szkody na mieniu, które powstały podczas naprawy lub wymiany części bądź w skutek nieprawidłowego użytkowania lub błędnej interpretacji udostępnionych informacji.

AUTODOC nie ponosi odpowiedzialności za ewentualne błędy i nieścisłości zawarte w tym przewodniku. Niniejsze informacje mają jedynie charakter informacyjny i nie zastępują wskazówek specjalisty.

AUTODOC nie ponosi odpowiedzialności za korzystanie ze sprzętu, narzędzi lub części samochodowych w sposób nieprawidłowy lub zagrażający zdrowiu. AUTODOC zaleca zachowanie ostrożności i przestrzeganie zasad bezpieczeństwa podczas wykonywania prac naprawczych lub wymiany części. Prosimy mieć na uwadze, że części samochodowe niskiej jakości nie będą w stanie zapewnić stosownego bezpieczeństwa w ruchu drogowym.

© Copyright 2023 Wszelkie treści – w tym teksty, zdjęcia i grafiki – chronione są prawami autorskimi. Wszelkie prawa – w szczególności prawa do kopiowania, rozpowszechniania, edytowania i tłumaczenia – stanowią własność AUTODOC SE.