



Jak wymienić dodatkowe  
lampy kierunkowskazów  
w **MERCEDES-BENZ**  
**Klasa C T-modell (S204)**  
- poradnik naprawy

## PODOBNY FILMIK INSTRUKTAŻOWY



Niniejszy film przedstawia procedurę wymiany podobnej części samochodowej w innym pojeździe

### Ważne!

Procedura wymiany może być stosowana dla:

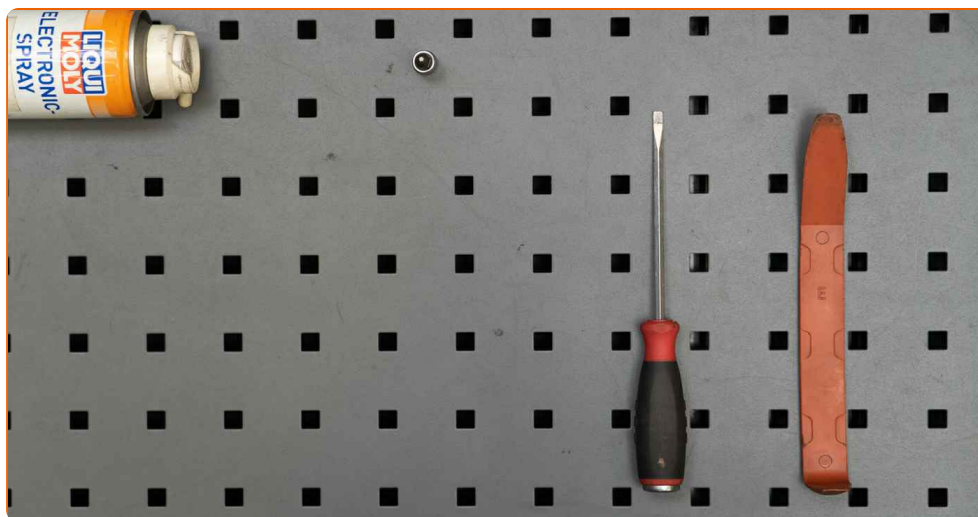
MERCEDES-BENZ Klasa C T-modell (S204) C 180 Kompressor (204.246), MERCEDES-BENZ Klasa C T-modell (S204) C 200 Kompressor (204.241), MERCEDES-BENZ Klasa C T-modell (S204) C 230 (204.252), MERCEDES-BENZ Klasa C T-modell (S204) C 280 (204.254), MERCEDES-BENZ Klasa C T-modell (S204) C 350 (204.256), MERCEDES-BENZ Klasa C T-modell (S204) C 200 CDI (204.207), MERCEDES-BENZ Klasa C T-modell (S204) C 220 CDI (204.208), MERCEDES-BENZ Klasa C T-modell (S204) C 320 CDI (204.222), MERCEDES-BENZ Klasa C T-modell (S204) C 320 CDI 4-matic (204.289), MERCEDES-BENZ Klasa C T-modell (S204) C 180 Kompressor (204.245), MERCEDES-BENZ Klasa C T-modell (S204) C 220 CDI (204.202), MERCEDES-BENZ Klasa C T-modell (S204) C 250 CDI (204.203), MERCEDES-BENZ Klasa C T-modell (S204) C 300 (204.254), MERCEDES-BENZ Klasa C T-modell (S204) C 350 CDI, MERCEDES-BENZ Klasa C T-modell (S204) C 200 CGI (204.248), (+ 2)

Kolejne kroki mogą się różnić w zależności od konstrukcji samochodu.

Proszę zwrócić uwagę, że niniejszy poradnik został stworzony na podstawie procedury wymiany danej części samochodowej w samochodzie o podobnej konstrukcji.

Niniejszy poradnik został stworzony w oparciu o procedurę wymiany podobnej części samochodowej w: MERCEDES-BENZ Klasa C Sedan (W204) C 220 CDI (204.008)

**WYMIANA: DODATKOWE LAMPY KIERUNKOWSKAZÓW  
– MERCEDES-BENZ KLASA C T-MODELL (S204).  
NARZĘDZIA, KTÓRYCH MOŻESZ POTRZEBOWAĆ:**



- Spray do konserwacji instalacji elektrycznych
- Bity typu Torx T10
- Śrubokręt płaski
- Plastikowe narzędzie demontujące
- Pokrowiec na błotnik

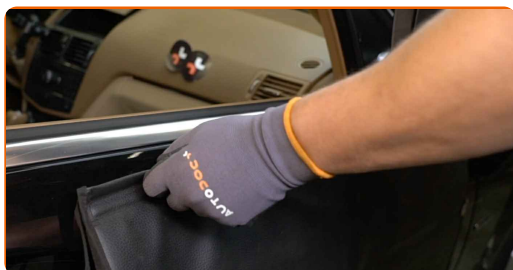
**Kup narzędzia**

**Wymiana: dodatkowe lampy kierunkowskazów – MERCEDES-BENZ Klasa C T-modell (S204). Wskazówka od AUTODOC:**

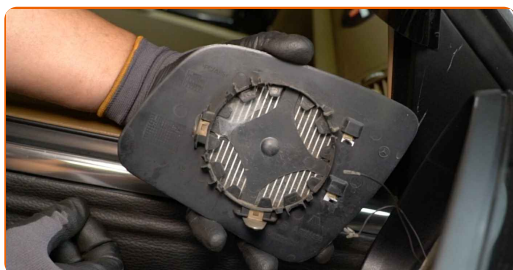
- Wymień oba kierunkowskazy boczne jednocześnie.
- Procedura wymiany prawego i lewego kierunkowskazu bocznego jest taka sama.
- Uwaga: wszystkie prace na samochodzie – MERCEDES-BENZ Klasa C T-modell (S204) – powinny być wykonywane przy zgaszonym silniku.

**WYMIANĘ NALEŻY PRZEPROWADZAĆ W TEJ KOLEJNOŚCI:**

- 1 Włącz zapłon.
- 2 Obróć szkło lusterka całkowicie do wewnątrz.
- 3 Wyłącz zapłon.
- 4 Skorzystaj z osłony chroniącej zderzak w celu zapobiegnięcia uszkodzenia powłoki lakierniczej oraz plastikowych elementów samochodu.



- 5 Ostrożnie odczep szkło lusterka od jego mocowania. Skorzystaj z plastikowego ściągacza do tapicerki.

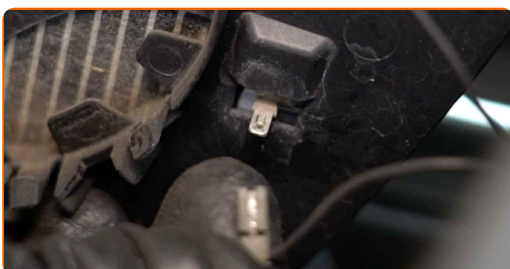


**6** Wyjmij szkło lusterka.

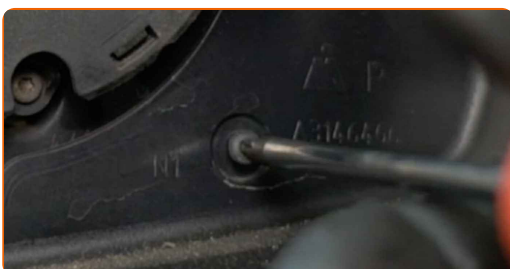
**AUTODOC poleca:**

- Wymiana: dodatkowe lampy kierunkowskazów – MERCEDES-BENZ Klasa C T-modell (S204). Nie używaj nadmiernej siły podczas demontażu części, ponieważ można ją w ten sposób uszkodzić.

**7** Odłącz złącza grzewcze lusterka.



**8** Odkręć elementy mocujące ramkę obudowy lusterka. Skorzystaj z klucza typu Torx T10.



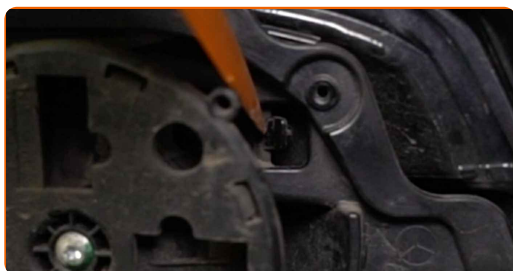
**9** Zwolnij zaczepy ramki obudowy lusterka. Skorzystaj z wkrętaka płaskiego.



**10** Zdejmij ramkę obudowy lusterka.



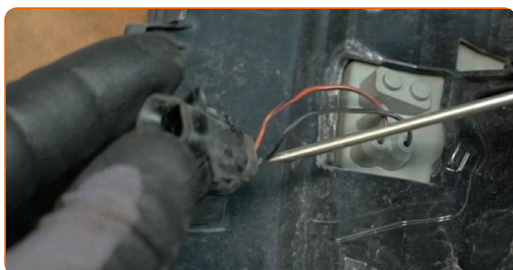
**11** Zwolnij zaczepy ramki obudowy lusterka. Skorzystaj z plastikowego ściągacza do tapicerki.



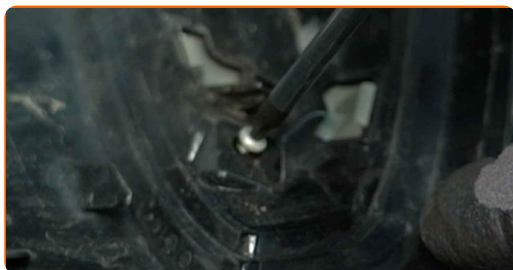
**12** Zdejmij obudowę lusterka bocznego.



**13** Odłącz złącze kierunkowskazu bocznego. Skorzystaj z wkrętaka płaskiego.



**14** Odkręć elementy mocujące lampkę kierunkowskazu z obudowy lusterka. Skorzystaj z klucza typu Torx T10.



**15** Zwolnij zaczepy lampki kierunkowskazu z obudowy lusterka.



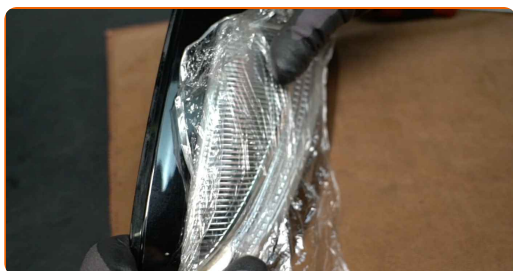
**16** Zdejmij kierunkowskaz boczny.



**AUTODOC poleca:**

- Wymiana: dodatkowe lampy kierunkowskazów – MERCEDES-BENZ Klasa C T-modell (S204). Aby uniknąć uszkodzenia części podczas jej demontażu, nie używaj nadmiernej siły.

**17** Zamontuj nowy kierunkowskaz boczny.

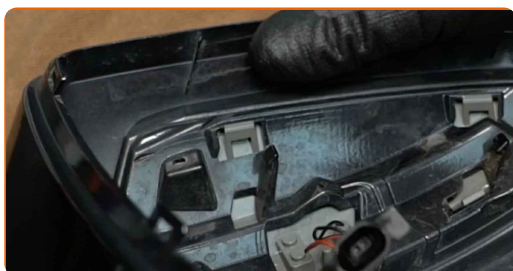


**AUTODOC poleca:**

- Podczas montażu nie przykładaj nadmiernej siły, aby uniknąć uszkodzenia części.



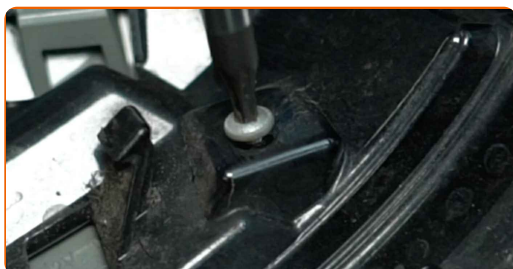
- 18** Zatrzaśnij zaczepy lampki kierunkowskazu z powrotem na obudowie lusterka. Upewnij się, że usłyszysz kliknięcie wskazujące na to, że została umocowana na miejscu.



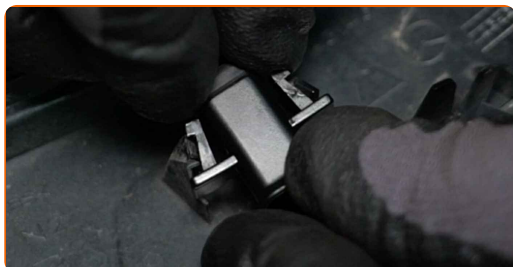
**AUTODOC poleca:**

- Wymiana: dodatkowe lampy kierunkowskazów – MERCEDES-BENZ Klasa C T-modell (S204). Nie używaj nadmiernej siły podczas montażu. Może to spowodować uszkodzenie części.

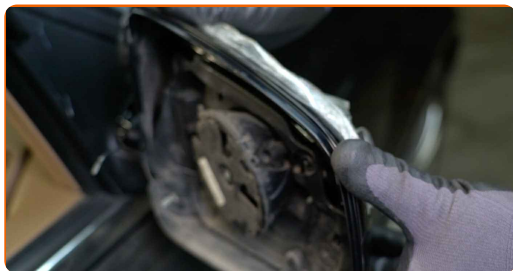
- 19** Wkręć elementy mocujące łączące lampkę kierunkowskazu z obudową lusterka. Skorzystaj z klucza typu Torx T10.



- 20** Podłącz złącze kierunkowskazu bocznego.



**21** Zamontuj obudowę lusterka bocznego.



**22** Zatrzasknij zaczepy lampki kierunkowskazu z powrotem na obudowie lusterka. Upewnij się, że usłyszysz kliknięcie wskazujące na to, że została umocowana na miejscu.

**AUTODOC poleca:**

- Podczas montażu nie przykładaj nadmiernej siły, aby uniknąć uszkodzenia części.

**23** Zamontuj ramkę obudowy lusterka.



**24** Zatrzasknij zaczepy ramki obudowy lusterka z powrotem na miejscu. Upewnij się, że usłyszysz kliknięcie wskazujące na to, że została umocowana na miejscu.

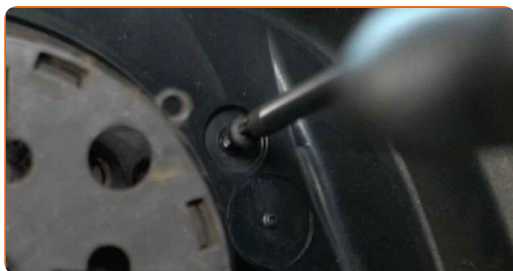


Wymiana: dodatkowe lampy kierunkowskazów – MERCEDES-BENZ Klasa C T-modell (S204). Wskazówka od ekspertów z AUTODOC:

- Podczas montażu nie przykładaj nadmiernej siły, aby uniknąć uszkodzenia części.

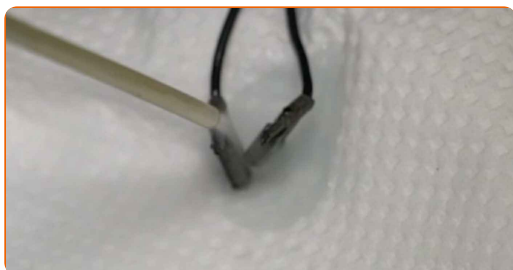
25

Wkręć elementy mocujące ramkę obudowy lusterka. Skorzystaj z klucza typu Torx T10.



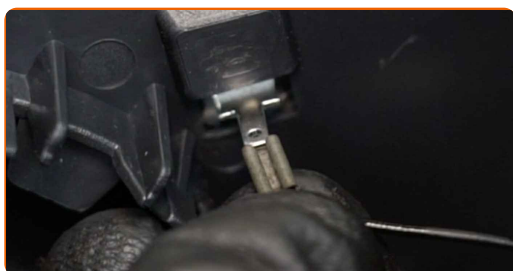
26

Nasmaruj złącza grzewcze lusterka. Skorzystaj ze smaru dielektrycznego.



27

Podłącz złącza grzewcze lusterka.



28

Zamontuj szkło lusterka w obudowie. Upewnij się, że usłyszysz kliknięcie wskazujące na to, że została umocowana na miejscu.

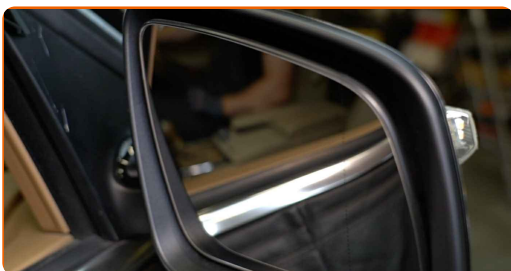


Wymiana: dodatkowe lampy kierunkowskazów – MERCEDES-BENZ Klasa C T-modell (S204). AUTODOC zaleca:

- Podczas montażu nie przykładaj nadmiernej siły, aby uniknąć uszkodzenia części.
- Upewnij się, że szkło lusterka jest prawidłowo ustawione. Nie powinno wystawać poza zaczepy blokujące na obudowie.

**29** Włącz zapłon.

**30** Wyreguluj szkło lusterka.



**31** Sprawdź działanie kierunkowskazu bocznego.



**32** Wyłącz zapłon.

**DOBRA ROBOTA!** 

**ZOBACZ WIĘCEJ PORADNIKÓW**

## AUTODOC – NIEDROGIE CZĘŚCI ZAMIENNE WYSOKIEJ JAKOŚCI ONLINE

APLIKACJA MOBILNA AUTODOC: SKORZYSTAJ Z DOSKONAŁYCH  
OKAZJI Z JEDNOCZESNYM WGDNYM ROBIENIEM ZAKUPÓW



**OGROMNY WYBÓR CZĘŚCI ZAMIENNYCH DO TWOJEGO  
SAMOCHODU**

**DODATKOWE LAMPY KIERUNKOWSKAZÓW: SZEROKI  
WYBÓR**

### **(i) WYŁĄCZENIE ODPOWIEDZIALNOŚCI:**

Dokument zawiera jedynie zalecenia ogólne, które mogą okazać się pomocne podczas wykonywania prac naprawczych lub przy wymianie części. AUTODOC nie ponosi odpowiedzialności za szkody z tytułu utraconych korzyści, uszczerbku na zdrowiu bądź z tytułu szkody na mieniu, które powstały podczas naprawy lub wymiany części bądź w skutek nieprawidłowego użytkowania lub błędnej interpretacji udostępnionych informacji.

AUTODOC nie ponosi odpowiedzialności za ewentualne błędy i nieścisłości zawarte w tym przewodniku. Niniejsze informacje mają jedynie charakter informacyjny i nie zastępują wskazówek specjalisty.

AUTODOC nie ponosi odpowiedzialności za korzystanie ze sprzętu, narzędzi lub części samochodowych w sposób nieprawidłowy lub zagrażający zdrowiu. AUTODOC zaleca zachowanie ostrożności i przestrzeganie zasad bezpieczeństwa podczas wykonywania prac naprawczych lub wymiany części. Prosimy mieć na uwadze, że części samochodowe niskiej jakości nie będą w stanie zapewnić stosownego bezpieczeństwa w ruchu drogowym.

© Copyright 2022 Wszelkie treści – w tym teksty, zdjęcia i grafiki – chronione są prawami autorskimi. Wszelkie prawa – w szczególności prawa do kopiowania, rozpowszechniania, edytowania i tłumaczenia – stanowią własność AUTODOC GmbH.