



Jak wymienić wahacz  
tylny dolny w  
**MERCEDES-BENZ Klasa  
E All-Terrain (S213) -  
poradnik naprawy**

## PODOBNY FILMIK INSTRUKTAŻOWY



Niniejszy film przedstawia procedurę wymiany podobnej części samochodowej w innym pojeździe

### Ważne!

Procedura wymiany może być stosowana dla:

MERCEDES-BENZ Klasa E All-Terrain (S213) E 220 d 4-matic (213.217), MERCEDES-BENZ Klasa E All-Terrain (S213) E 350 d 4-matic (213.237), MERCEDES-BENZ Klasa E All-Terrain (S213) E 400 d 4-matic (213.227), MERCEDES-BENZ Klasa E All-Terrain (S213) E 450 EQ Boost (213.260), MERCEDES-BENZ Klasa E All-Terrain (S213) E 200 EQ Boost (213.279)

Kolejne kroki mogą się różnić w zależności od konstrukcji samochodu.

Niniejszy poradnik został stworzony w oparciu o procedurę wymiany podobnej części samochodowej w: MERCEDES-BENZ Klasa C Sedan (W204) C 220 CDI (204.008)

**WYMIANA: WAHACZ TYLNY DOLNY – MERCEDES-BENZ  
KLASA E ALL-TERRAIN (S213). NARZĘDZIA, KTÓRYCH  
MOŻESZ POTRZEBOWAĆ:**



- Szczotka drucziana
- Sprej WD-40
- Środek do czyszczenia hamulców
- Smar ceramiczny
- Smar na bazie miedzi
- Klucz dynamometryczny
- Klucz płasko-oczkowy o numerze 18
- Nasadka o numerze 10
- Nasadka o numerze 18
- Bity typu Torx E10
- Bity typu Torx E14
- Bit nasadowy XZN o numerze 12
- Klucz nasadowy do kół o numerze 17
- Klucz grzechotkowy
- Śrubokręt płaski
- Podnośnik hydrauliczny do skrzyni biegów
- Klin pod koło

**Kup narzędzia**

Wymiana: wahacz tylny dolny – MERCEDES-BENZ Klasa E All-Terrain (S213).  
Wskazówka od AUTODOC:

- Procedura wymiany jest identyczna dla lewych i prawych dolnych wahaczy.
- Uwaga: wszystkie prace na samochodzie – MERCEDES-BENZ Klasa E All-Terrain (S213) – powinny być wykonywane przy zgaszonym silniku.

## WYMIANĘ NALEŻY PRZEPROWADZAĆ W TEJ KOLEJNOŚCI:

**1** Zabezpiecz koła klinami.

**2** Poluzuj śruby mocujące koło. Skorzystaj z nasadki udarowe do kół #17.



**3** Podnieś samochód.

Wymiana: wahacz tylny dolny – MERCEDES-BENZ Klasa E All-Terrain (S213).  
Eksperti z AUTODOC zalecają:

- Jeśli używasz podnośnika, upewnij się, że stoi on na płaskiej powierzchni bez żadnych nierówności.
- Pamiętaj, aby dodatkowo zabezpieczyć samochód za pomocą podpór.

4

Odkręć śruby koła.



**AUTODOC poleca:**

- Ostrzeżenie! Aby uniknąć obrażeń, przytrzymaj koło podczas odkręcania śrub mocujących. MERCEDES-BENZ Klasa E All-Terrain (S213)

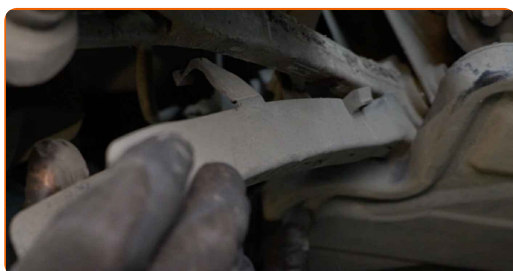
5

Ściągnij koło.



6

Odkręć elementy mocujące i zdejmij plastikową osłonę wahacza. Skorzystaj z wkrętaka płaskiego.



- 7** Odkręć elementy mocujące plastikową osłonę podwozia. Skorzystaj z nasadki o numerze #10. Skorzystaj z klucza grzechotkowego.



- 8** Oczyszczyć wszystkie łączenia wahacza. Użyj drucianej szczotki. Skorzystaj ze spreju WD-40.



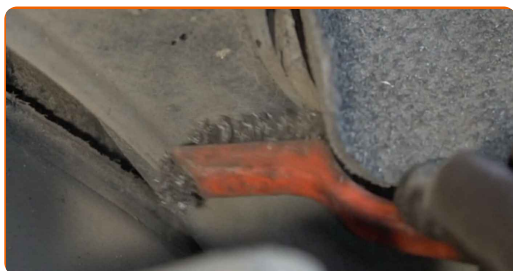
- 9** Odkręć mocowanie łączące wahacz ze zwrotnicą. Skorzystaj z klucza oczkowego o numerze 18. Użyj XZN #12. Skorzystaj z klucza grzechotkowego.



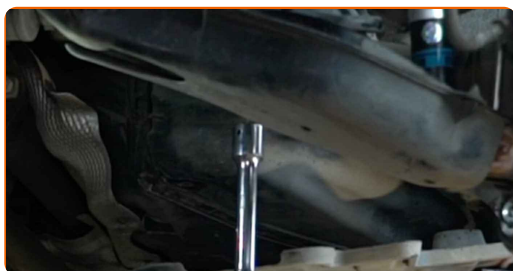
- 10** Odkręć śrubę mocującą.



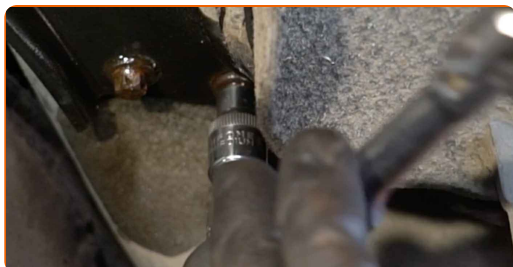
**11** Oczyszcz elementy mocujące wspornik ramy pomocniczej. Użyj drucianej szczotki. Skorzystaj ze spreju WD-40.



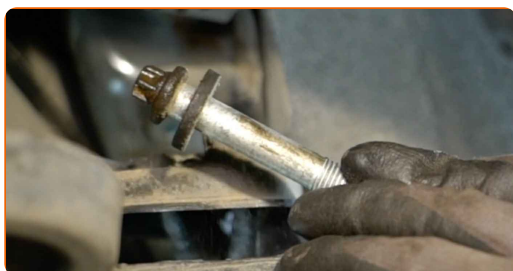
**12** Podeprzyj ramę nośną. Użyj podnośnika hydraulicznego do skrzyni biegów.



**13** Odkręć elementy mocujące wspornik ramy pomocniczej. Jest to konieczne, aby uzyskać dostęp do górnej śruby mocującej wahacz. Skorzystaj z klucza typu Torx E10. Skorzystaj z klucza typu Torx E14. Skorzystaj z klucza grzechotkowego.



**14** Usuń śruby mocujące.





**15** Zdejmij wspornik ramy pomocniczej.



**16** Odkręć mocowanie łączące wahacz z ramą pomocniczą. Skorzystaj z klucza oczkowego o numerze 18. Użyj XZN #12. Skorzystaj z klucza grzechotkowego.



**17** Odkręć śrubę mocującą.



**18** Zdejmij dźwignię.





19

Wyczyść gniazda montażowe wahacza. Użyj drucianej szczotki. Skorzystaj ze spreju WD-40.



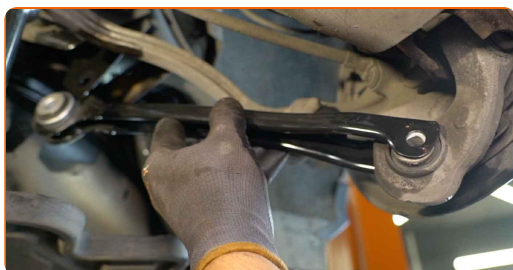
20

Oczyść gniazda mocowania wspornika ramy pomocniczej. Użyj drucianej szczotki. Skorzystaj ze spreju WD-40.



21

Zainstaluj nową dźwignię.



Wymiana: wahacz tylny dolny – MERCEDES-BENZ Klasa E All-Terrain (S213).  
Profesjoniści zalecają:

- Podczas instalowania stosuj tylko nowe bolce i nakrętki.

**22** Zamontuj śruby mocujące.



**23** Zamontuj wspornik ramy pomocniczej.



**24** Zamontuj śruby mocujące.



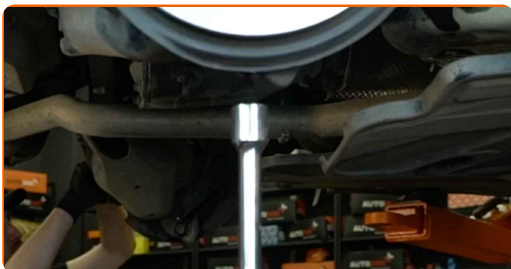
**25** Dokręć elementy mocujące wspornik ramy pomocniczej. Skorzystaj z klucza typu Torx E10. Skorzystaj z klucza dynamometrycznego. Dokręć do go momentu 28 Nm.



**26** Dokręć elementy mocujące wspornik ramy pomocniczej. Skorzystaj z klucza typu Torx E14. Skorzystaj z klucza dynamometrycznego. Dokręć do go momentu 80 Nm.+90°



**27** Usuń podparcie spod ramy nośnej.



**AUTODOC poleca:**

- Wymiana: wahacz tylny dolny – MERCEDES-BENZ Klasa E All-Terrain (S213).  
Wskazówka:

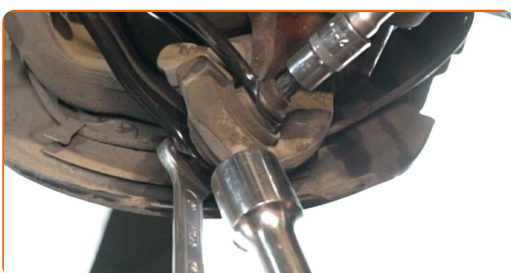
**28** Podeprzyj tylną zwrotnicę. Użyj podnośnika hydraulicznego do skrzyni biegów.



**AUTODOC poleca:**

- Aby prawidłowo dokręcić elementy mocujące, należy podnieść elementy zawieszenia do pozycji roboczej.

**29** Dokręć mocowanie łączące wahacz ze zwrotnicą. Skorzystaj z klucza oczkowego o numerze 18. Użyj XZN #12. Skorzystaj z klucza dynamometrycznego. Dokręć do go momentu 50 Nm.+90°



- 30** Dokręć mocowanie łączące wahacz poprzeczny z ramą pomocniczą. Skorzystaj z nasadki o numerze #18. Użyj XZN #12. Skorzystaj z klucza dynamometrycznego. Dokręć do go momentu 50 Nm.+90°



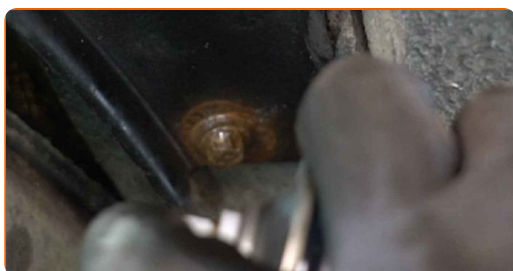
- 31** Wyjmij podparcie spod tylnej zwrotnicy.



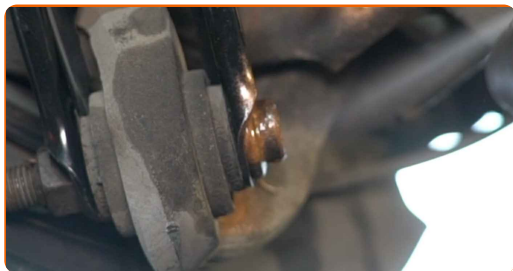
### AUTODOC poleca:

- MERCEDES-BENZ Klasa E All-Terrain (S213) – Nie opuszczaj gwałtownie podnośnika skrzyni biegów, aby uniknąć uszkodzenia elementów i mechanizmów w samochodzie.

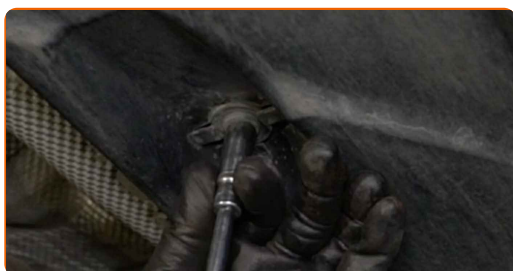
- 32** Nasmaruj elementy mocujące wspornik ramy pomocniczej. Zastosuj smar miedziany.



**33** Zabezpiecz wszystkie łączenia wahacza. Zastosuj smar miedziany.

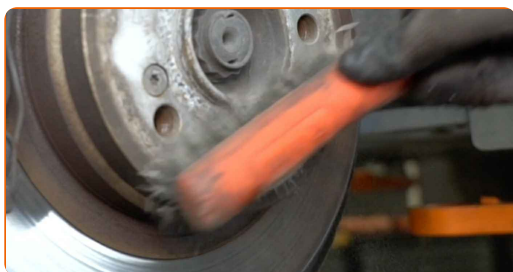


**34** Wkręć elementy mocujące plastikową osłonę podwozia. Skorzystaj z nasadki o numerze #10. Skorzystaj z klucza grzechotkowego.



**35** Zamontuj plastikową osłonę wahacza.

**36** Oczyszć gniazdo mocujące felgi koła. Użyj drucianej szczotki.



**37** Nasmaruj powierzchnię, gdzie tarcza hamulcowa styka się z felgą. Użyj smaru ceramicznego.



38

Wyczyść powierzchnię tarczy hamulcowej. Skorzystaj ze środka do czyszczenia hamulców.



### AUTODOC poleca:

- Wymiana: wahacz tylny dolny – MERCEDES-BENZ Klasa E All-Terrain (S213). Po rozpyleniu preparatu odczekaj kilka minut.

39

Zainstaluj koło.



### AUTODOC poleca:

- Ostrzeżenie! Aby uniknąć obrażeń, przytrzymaj koło podczas wkręcania śrub mocujących. MERCEDES-BENZ Klasa E All-Terrain (S213)

40

Wkręć śruby koła. Skorzystaj z nasadki udarowe do kół #17.





41

Spuść samochód i, działając w porządku krzyżowym, zaciągnij bolce mocujące koła. Skorzystaj z nasadki udarowe do kół #17. Skorzystaj z klucza dynamometrycznego. Dokręć do go momentu 130 Nm.



42

Usuń podnośniki oraz kliny.



**DOBRA ROBOTA!** 

**ZOBACZ WIĘCEJ PORADNIKÓW**



## AUTODOC – NIEDROGIE CZĘŚCI ZAMIENNE WYSOKIEJ JAKOŚCI ONLINE

APLIKACJA MOBILNA AUTODOC: SKORZYSTAJ Z DOSKONAŁYCH  
OKAZJI Z JEDNOCZESNYM WGDODNYM ROBIENIEM ZAKUPÓW

**OGROMNY WYBÓR CZĘŚCI ZAMIENNYCH DO TWOJEGO  
SAMOCHODU**

**WAHACZ: SZEROKI WYBÓR**

### **(i) WYŁĄCZENIE ODPOWIEDZIALNOŚCI:**

Dokument zawiera jedynie zalecenia ogólne, które mogą okazać się pomocne podczas wykonywania prac naprawczych lub przy wymianie części. AUTODOC nie ponosi odpowiedzialności za szkody z tytułu utraconych korzyści, uszczerbku na zdrowiu bądź z tytułu szkody na mieniu, które powstały podczas naprawy lub wymiany części bądź w skutek nieprawidłowego użytkowania lub błędnej interpretacji udostępnionych informacji.

AUTODOC nie ponosi odpowiedzialności za ewentualne błędy i nieścisłości zawarte w tym przewodniku. Niniejsze informacje mają jedynie charakter informacyjny i nie zastępują wskazówek specjalisty.

AUTODOC nie ponosi odpowiedzialności za korzystanie ze sprzętu, narzędzi lub części samochodowych w sposób nieprawidłowy lub zagrażający zdrowiu. AUTODOC zaleca zachowanie ostrożności i przestrzeganie zasad bezpieczeństwa podczas wykonywania prac naprawczych lub wymiany części. Prosimy mieć na uwadze, że części samochodowe niskiej jakości nie będą w stanie zapewnić stosownego bezpieczeństwa w ruchu drogowym.

© Copyright 2022 Wszelkie treści – w tym teksty, zdjęcia i grafiki – chronione są prawami autorskimi. Wszelkie prawa – w szczególności prawa do kopiowania, rozpowszechniania, edytowania i tłumaczenia – stanowią własność AUTODOC GmbH.